

Covid - přehled aktuálního lůžkového fondu a počet covid+ pacientů

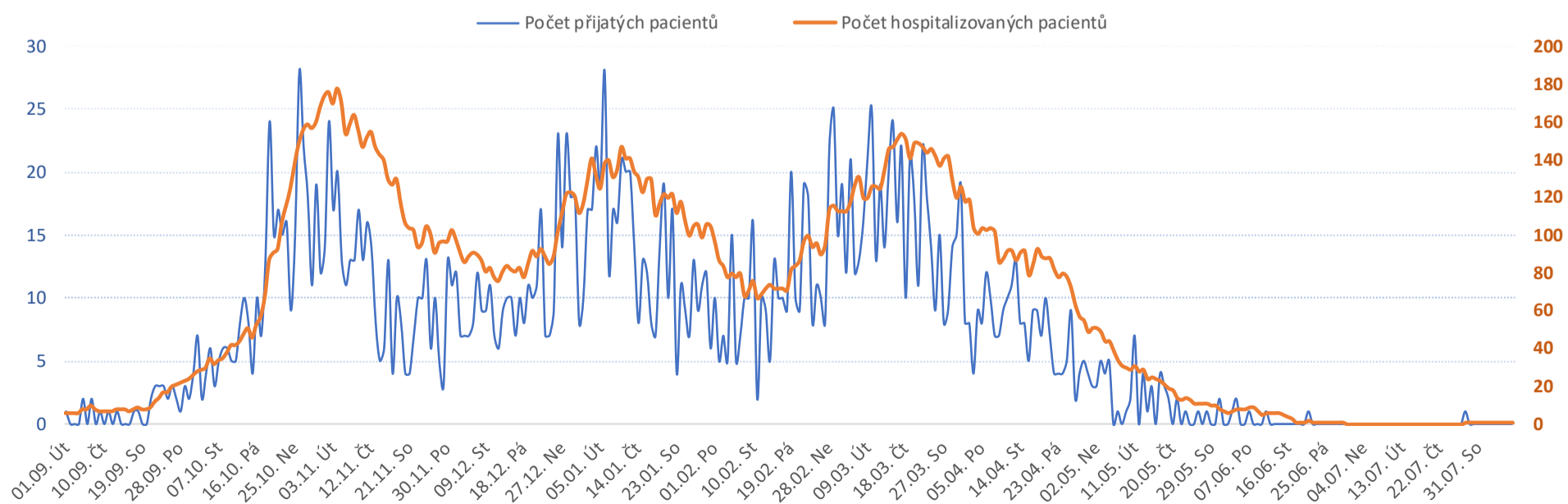
stav k 9.8.2021 10:00

Aktuálně otevřená lůžka

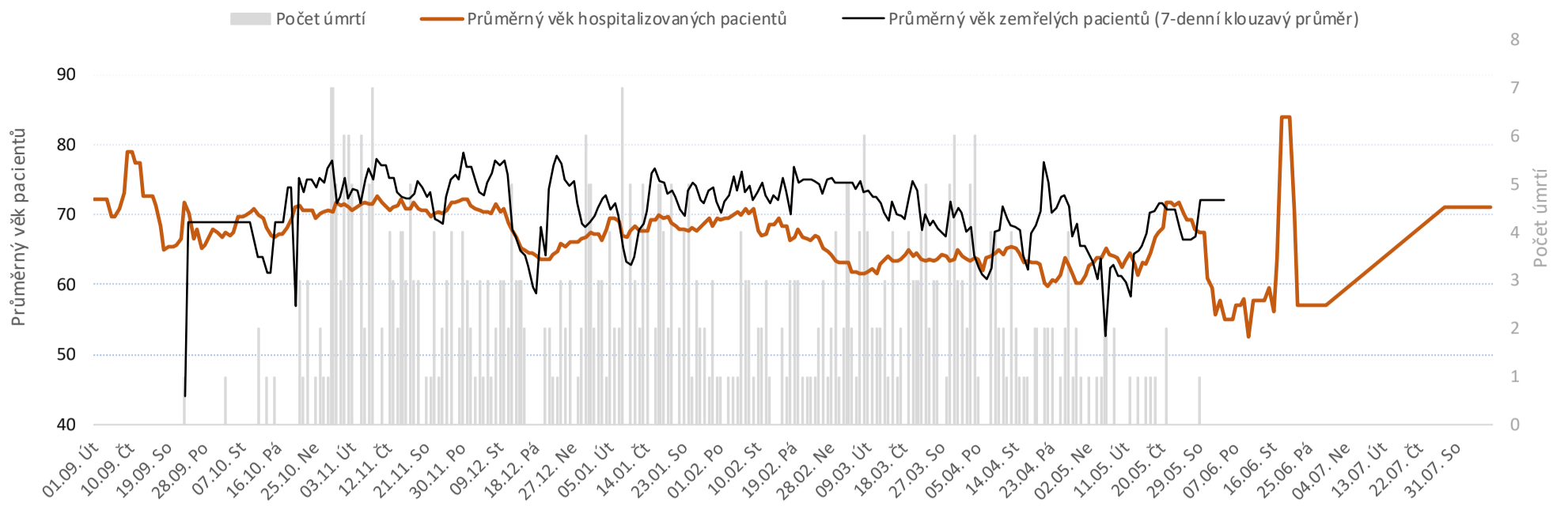
Potenciální lůžka k otevření v reakci na pokyn MZ pro krizovou připravenost

COVID označení / komentář	Název pracoviště	Klinika GARANTUJÍCÍ COVID PÉČI	Zodpovídá za LP (MUDr.)	Zodpovídá za NLZP	Počet lůžek	Počet covid pacientů	Obloženost	Volná lůžka
COVID LŮŽKA CELKEM					32	1	3%	31
Covid pacienti vedení na non covid odděleních						0		
Intenzivní péče (včetně High flow - Airvo na stand. lůžkách)					15	1	7%	14
COVID IPCHO	Odd. 51	KARIM	Krch	Chocholková	15	1	7%	14
Ostatní oborově specializovaná pracoviště intenzivní péče					6	0	0%	6
COVID DK	JIP 21C	DK	Smolka	Kašubová	6	0	0%	6
Rezervní kapacita intenzivní péče					10			
COVID HOK	odd. 5b – JIP	HOK	Hluší	Labudíková	10	0	0%	

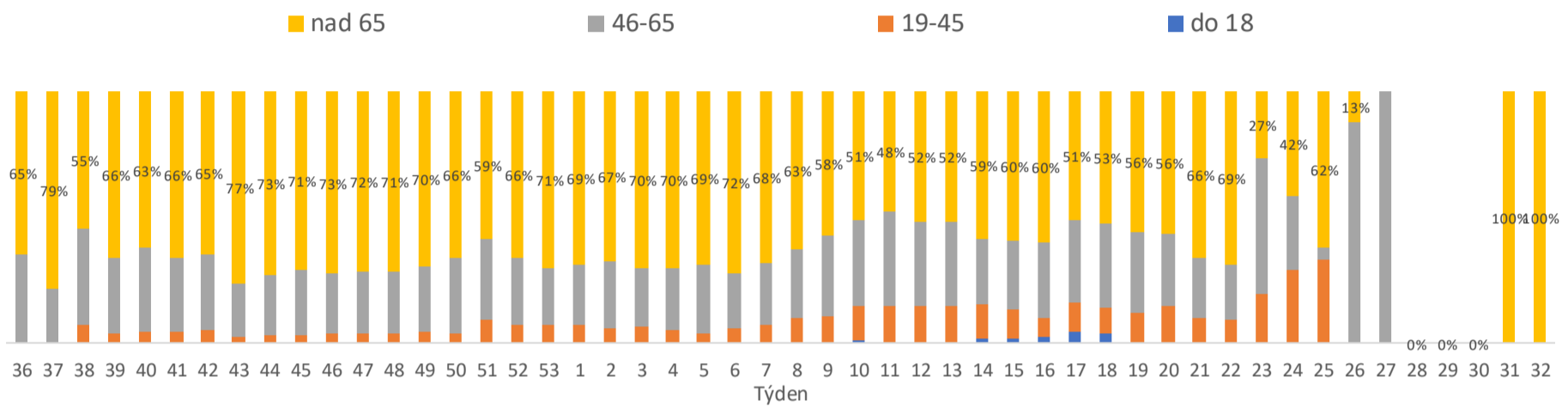
Vývoj počtu přijatých a hospitalizovaných pacientů covid+ za poslední měsíce



Průměrný věk hospitalizovaných a zemřelých pacientů s diagnózou covid+



Věková struktura hospitalizovaných po týdnech

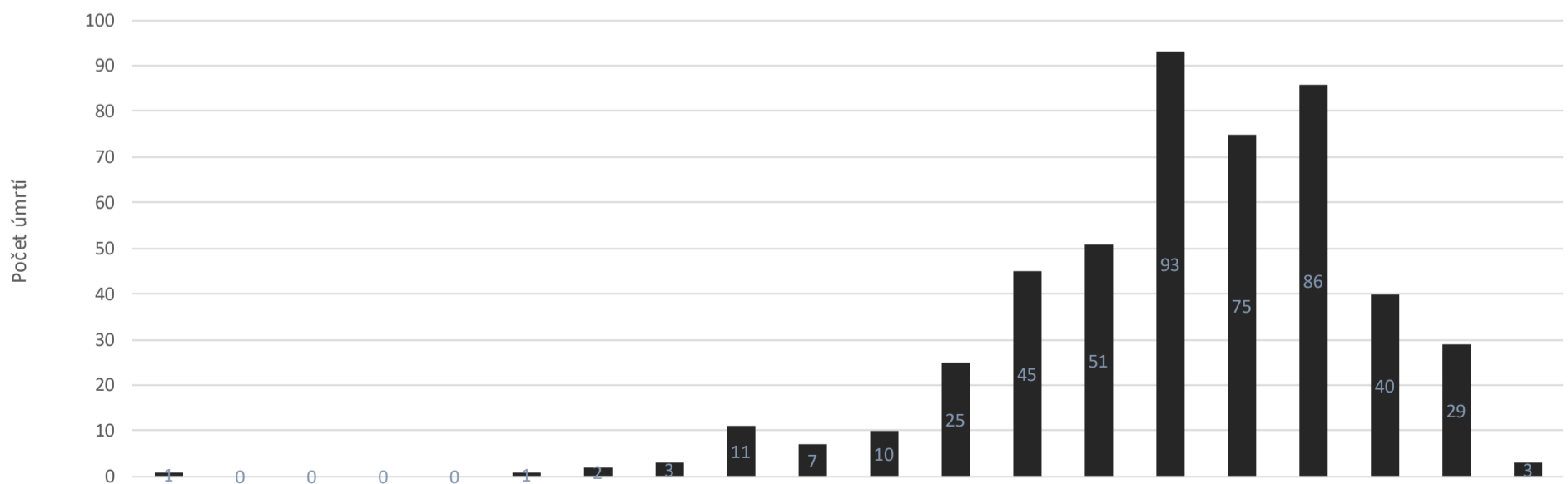


Věková struktura pacientů covid+ k aktuálnímu dni



Věkové rozpětí	0-5	5-10	10-15	15-20	20-25	25-30	30-35	35-40	40-45	45-50	50-55	55-60	60-65	65-70	70-75	75-80	80-85	85-90	90-95	95-100
Procentní podíl	0,0%	0,0%	0,0%	0,0%	0,0%	0,0%	0,0%	0,0%	0,0%	0,0%	0,0%	0,0%	0,0%	0,0%	100,0%	0,0%	0,0%	0,0%	0,0%	0,0%

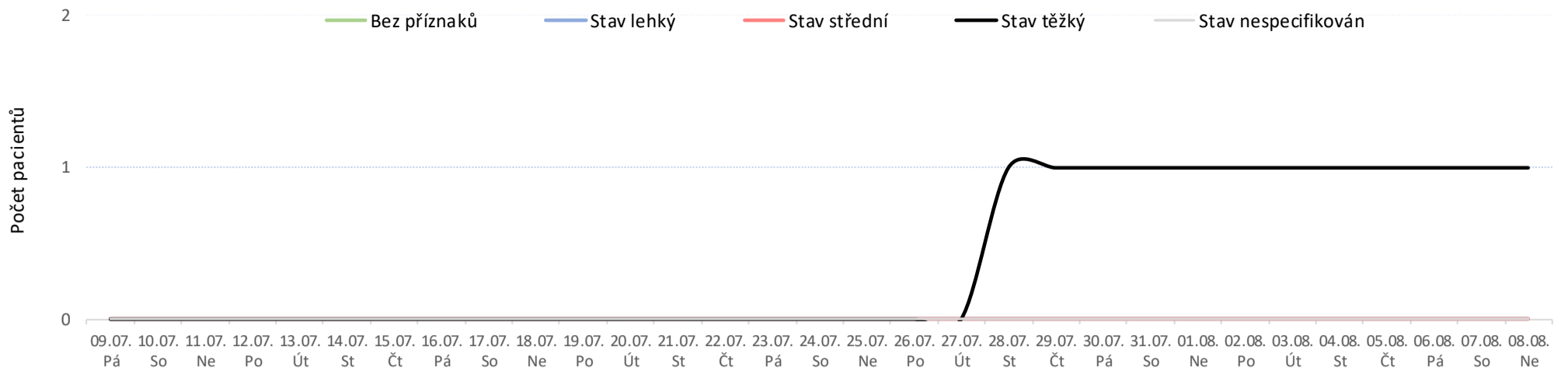
Věková struktura zemřelých s diagnózou covid+



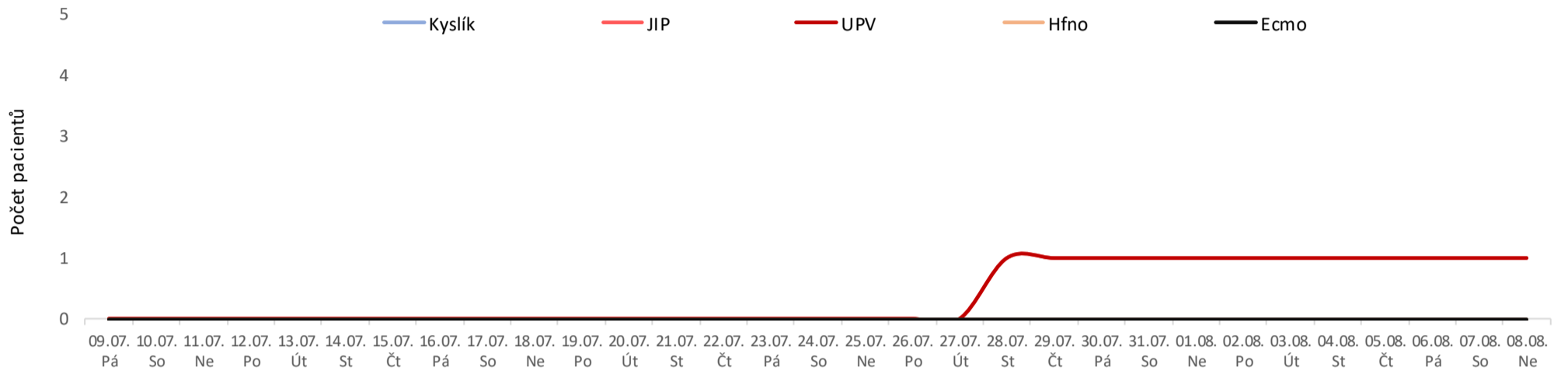
Věkové rozpětí	0-5	5-10	10-15	12-20	20-25	25-30	30-35	35-40	40-45	45-50	50-55	55-60	60-65	65-70	70-75	75-80	80-85	85-90	90-95	95-100
Procentní podíl	0,2%	0,0%	0,0%	0,0%	0,0%	0,2%	0,4%	0,6%	2,3%	1,5%	2,1%	5,2%	9,3%	10,6%	19,3%	15,6%	17,8%	8,3%	6,0%	0,6%

Celkem zemřelo k datu 8/8/2021 s diagnózou covid 482 pacientů.

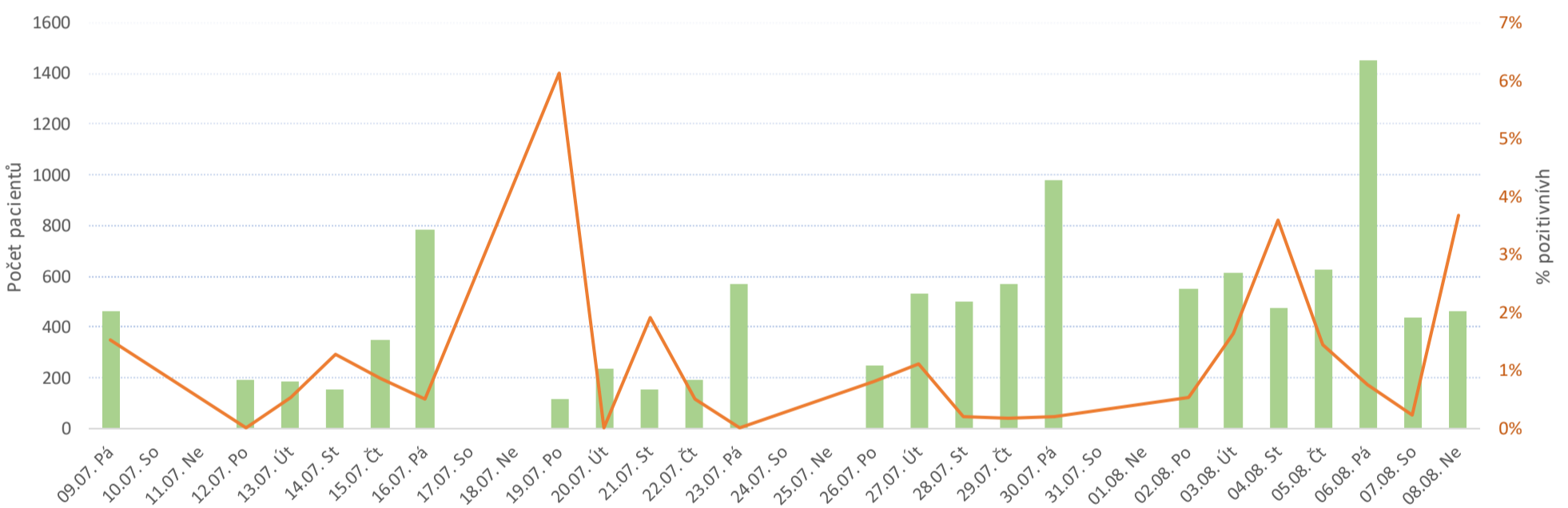
Vývoj stavu pacientů aktuálně hospitalizovaných na covid+ za poslední měsíc (zdrojem ISIN)



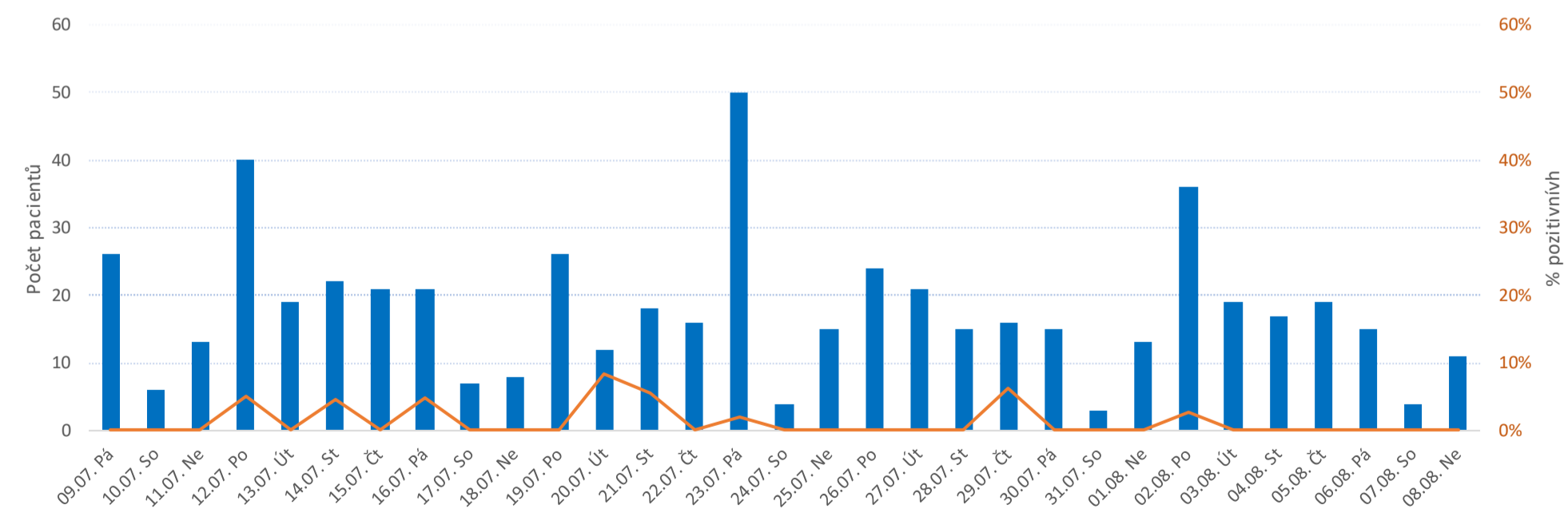
Vývoj stavu pacientů aktuálně hospitalizovaných na covid+ za poslední měsíc (zdrojem ISIN)



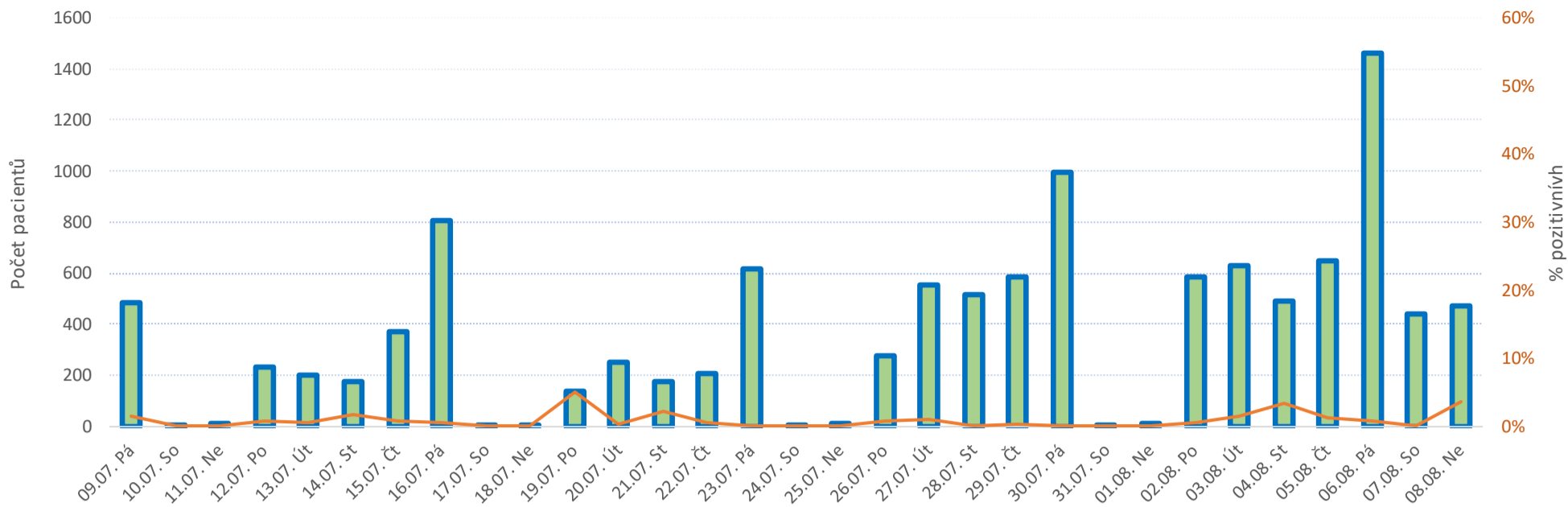
Vývoj počtu vyšetřených pacientů na covid na LEM za poslední měsíc a procento positivity



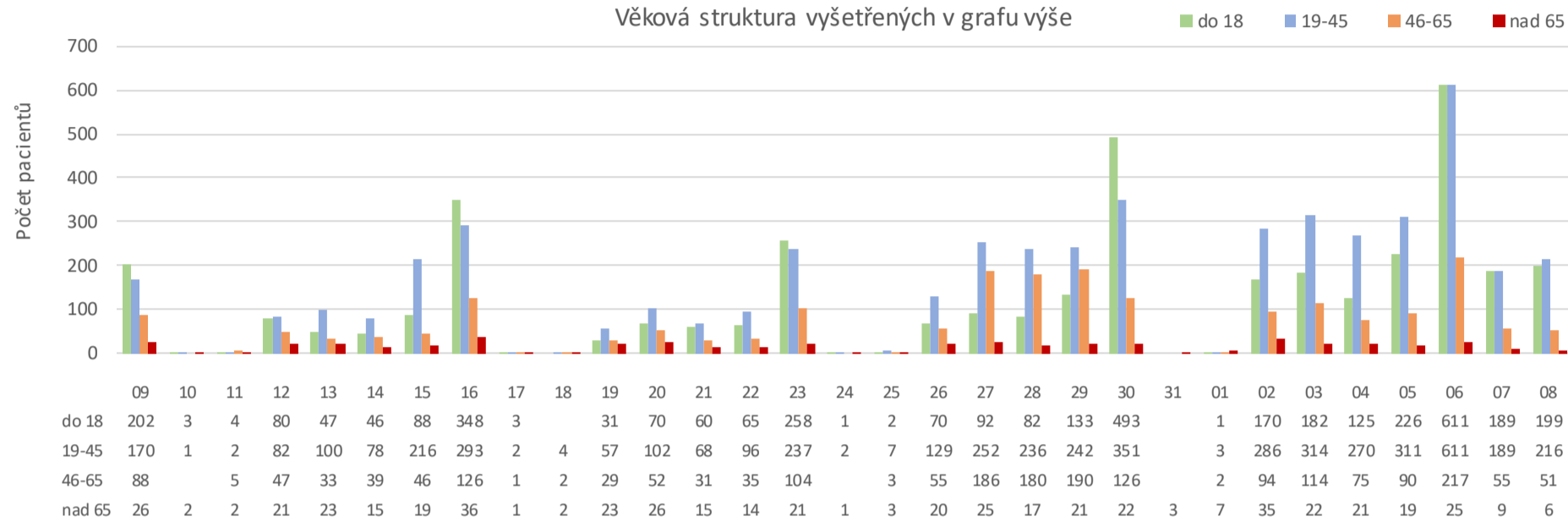
Vývoj počtu vyšetřených pacientů na covid na Mikrobiologii za poslední měsíc a procento positivity



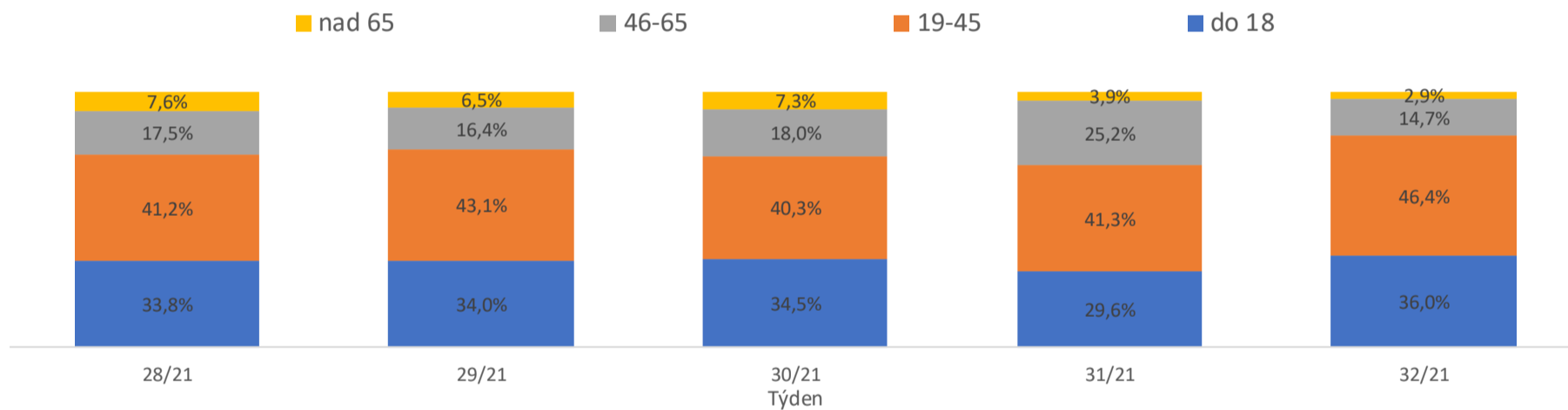
Vývoj počtu vyšetřených pacientů na covid (Mikrobiologie + LEM) za poslední měsíc a procento pozitivit



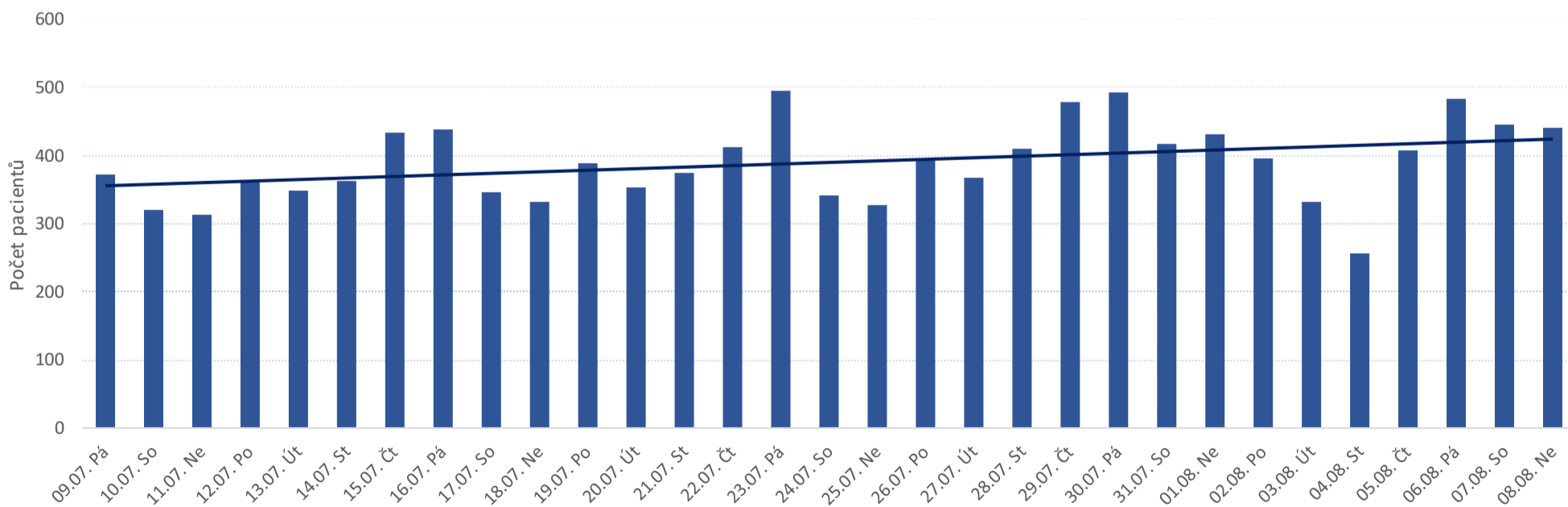
Věková struktura vyšetřených v grafu výše



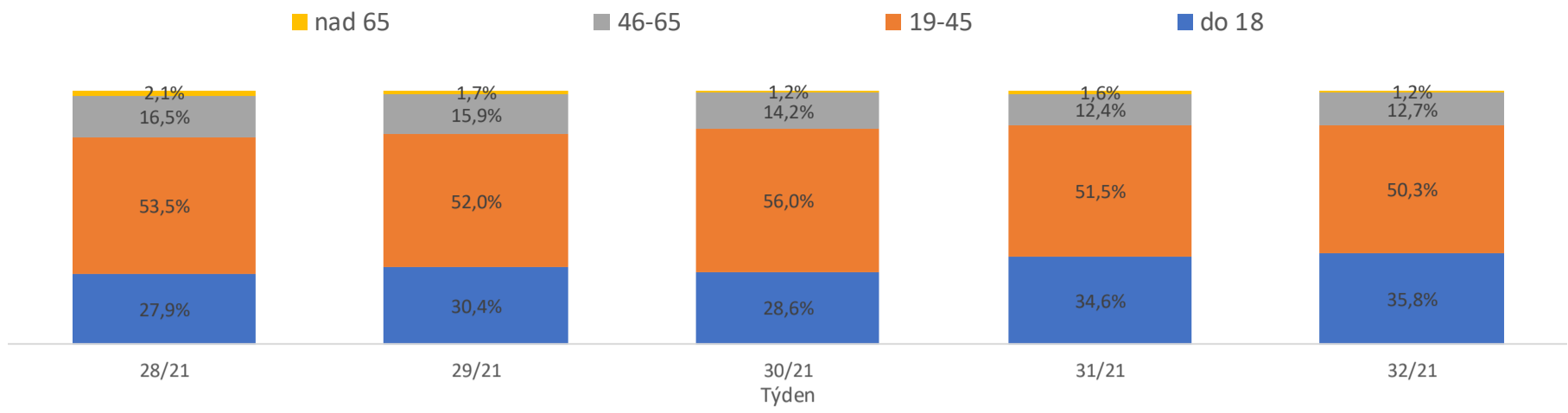
Věková struktura pacientů vyšetřených na covid na LEM a Mikrobiologii po týdnech



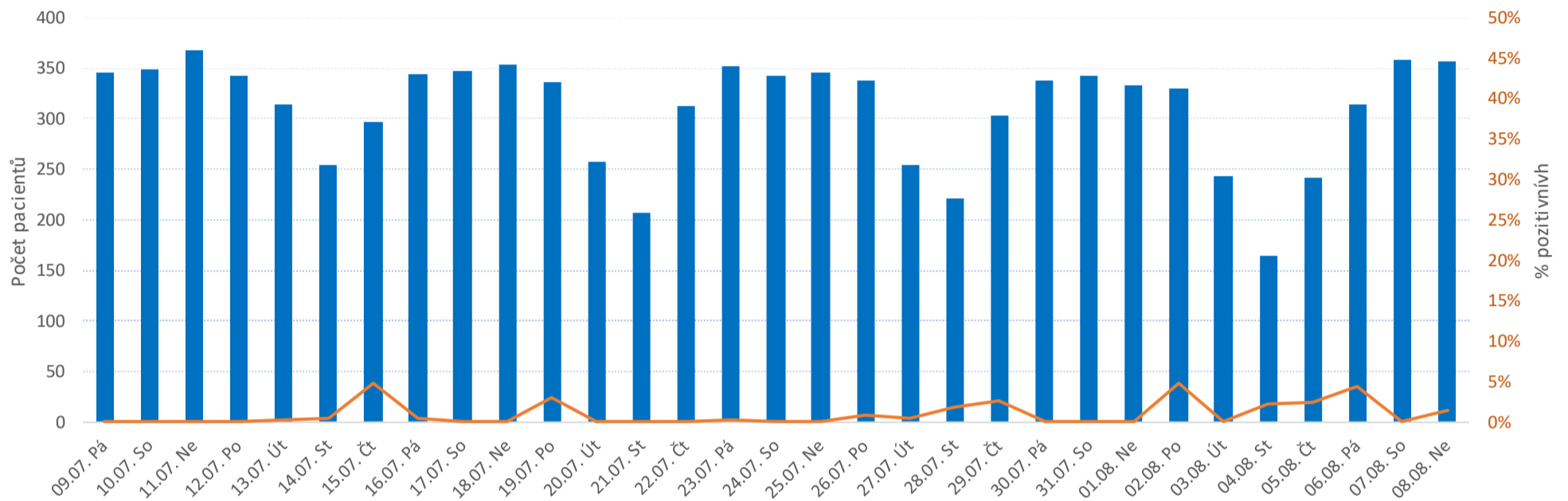
Vývoj počtu pacientů odběrového centra za poslední měsíc a trend vývoje



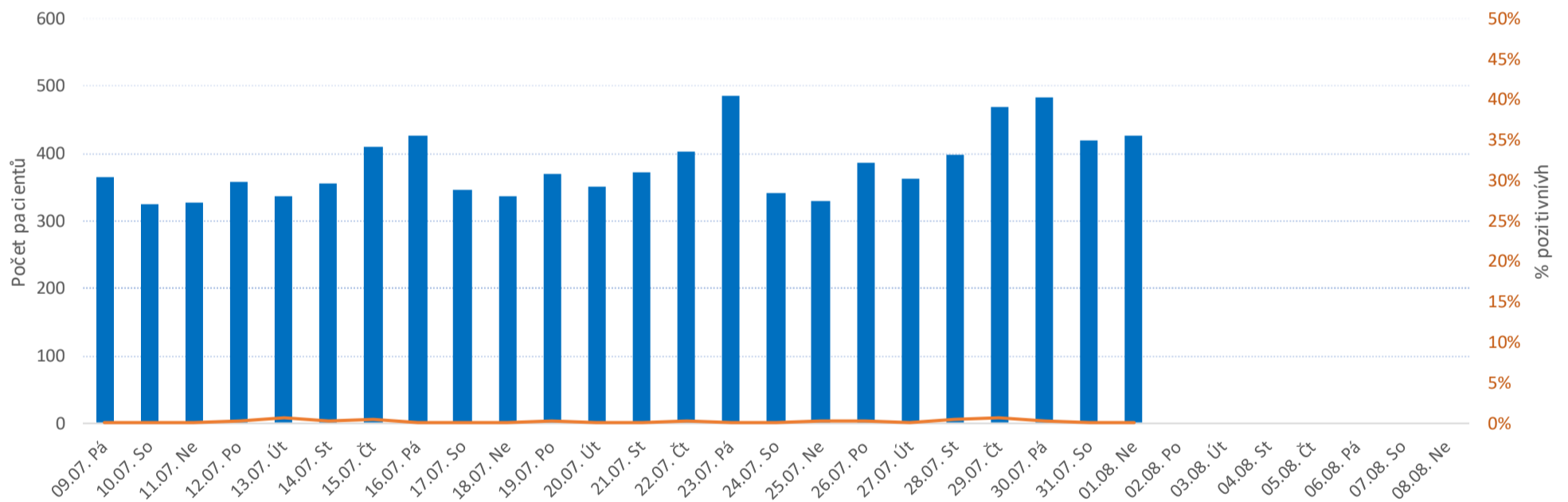
Věková struktura pacientů Odběrového centra po týdnech



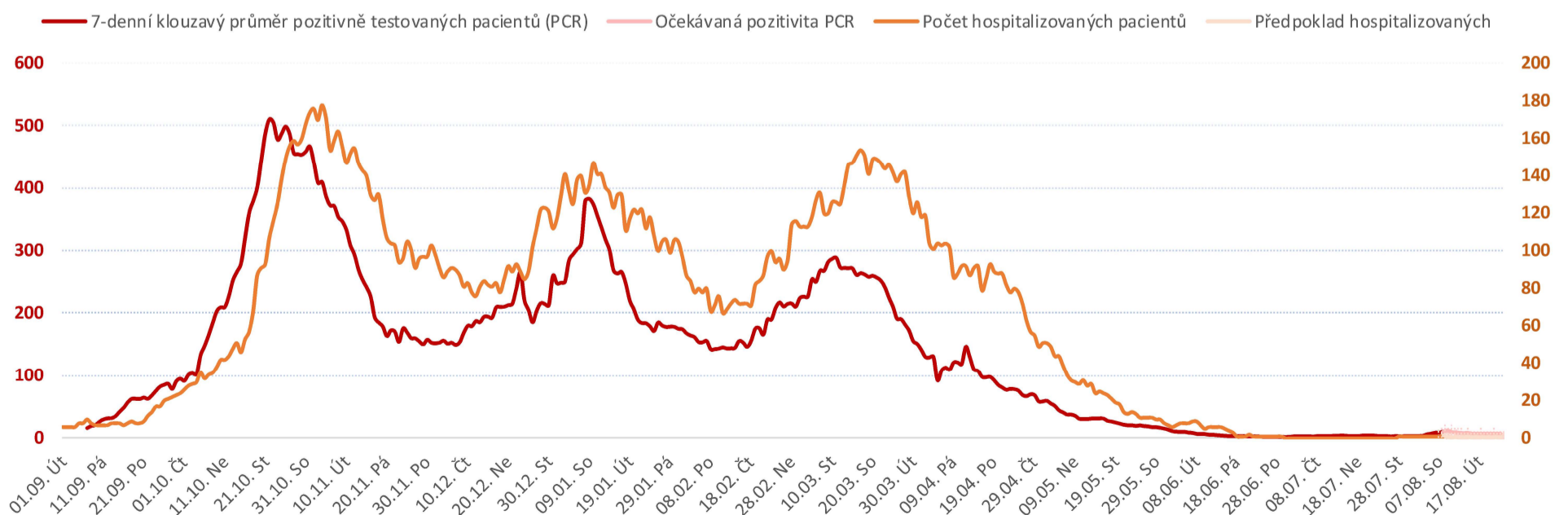
Vývoj počtu pacientů antigeně vyšetřených na covid za poslední měsíc a procento pozitivity



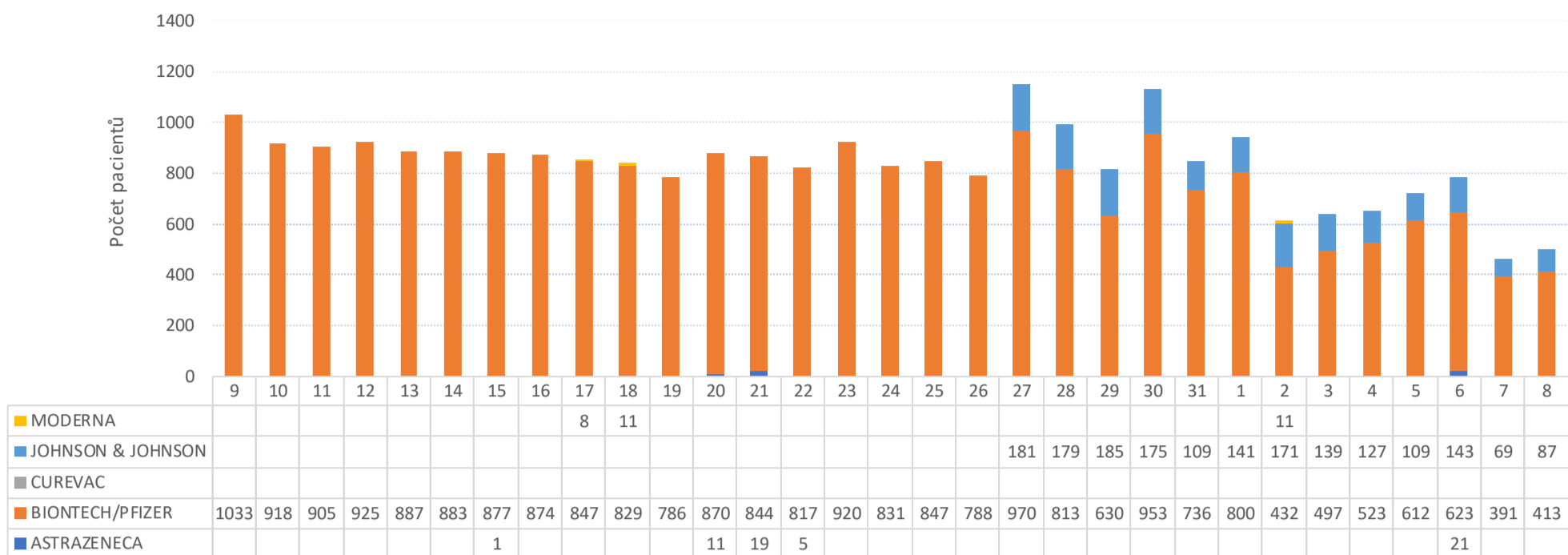
Vývoj počtu PCR imunologicky vyšetřených pacientů na covid za poslední měsíc a procento pozitivity



Vývoj počtu pozitivně testovaných (PCR) a hospitalizovaných pacientů covid+ za poslední měsíce včetně výhledu



Vývoj počtu podaných vakcín za poslední měsíc (včetně mobilního týmu)



Vývoj počtu podaných vakcín mobilním a stacionárním týmem

	9	10	11	12	13	14	15	16	17	18	19	20	21	22	23	24	25	26	27	28	29	30	31	1	2	3	4	5	6	7	8
Mobilní tým																															
Stacionární tým	1033	918	905	902	887	856	878	872	855	840	760	881	834	822	920	831	847	760	809	654	467	744	588	685	236	363	381	447	487	325	325
Samoplátce				23		27		2			26		29					28		27	13				21		16				
Šantovka																			342	311	335	384	257	256	357	273	253	274	300	135	175

Ke dni 8/8/2021 bylo celkem očkováno 71 239 pacientů.
(z toho 59 562 pacientů finálně proočkových a 11 677 pacientů v očkovacím procesu)

Celkový počet podaných vakcín dle výrobce

Výrobce	Počet	% podíl
ASTRAZENECA	1 940	1,5%
BIONTECH/PFIZER	125 767	96,0%
CUREVAC	0	0,0%
JOHNSON & JOHNSON	1 815	1,4%
MODERNA	1 443	1,1%
Celkem	130 965	100,0%

Sklad FNOL - ampule **Comirnaty**
(1 ampule = 5-6 dávek)

	Počet
Příjem na sklad FNOL	77 585
Výdej ze skladu FNOL	71 349
FNOL - vakcinační centrum	20 040
FNOL - mobilní týmy	924
Středomoravská nemocniční a.s.	24 138
Nemocnice Jeseník a.s.	2 466
ADP - SANCO s.r.o.	17
CTCenter MaVe s.r.o.	2 148
Odborný léčebný ústav Paseka <i>príspevek</i>	154
Psychiatrická léčebna Šternberk	122
Nemocnice Hranice a.s.	4 960
Nemocnice Šumperk a.s.	11 297
Vojenská nemocnice Olomouc	976
Fakultní nemocnice Ostrava	585
Věznice Mírov	100
Vězeňská služba České republiky	48
Externí očkovací pracoviště	430
GHC GENETICS, s.r.o.	795
CTCenter MaVe s.r.o.	2 148
Odpisy - škody při manipulaci	1
Celkem výdej FNOL	20 964
Celkem výdej externí	50 385
Aktuální stav skladu FNOL (2/8/2021 16:44)	6 236

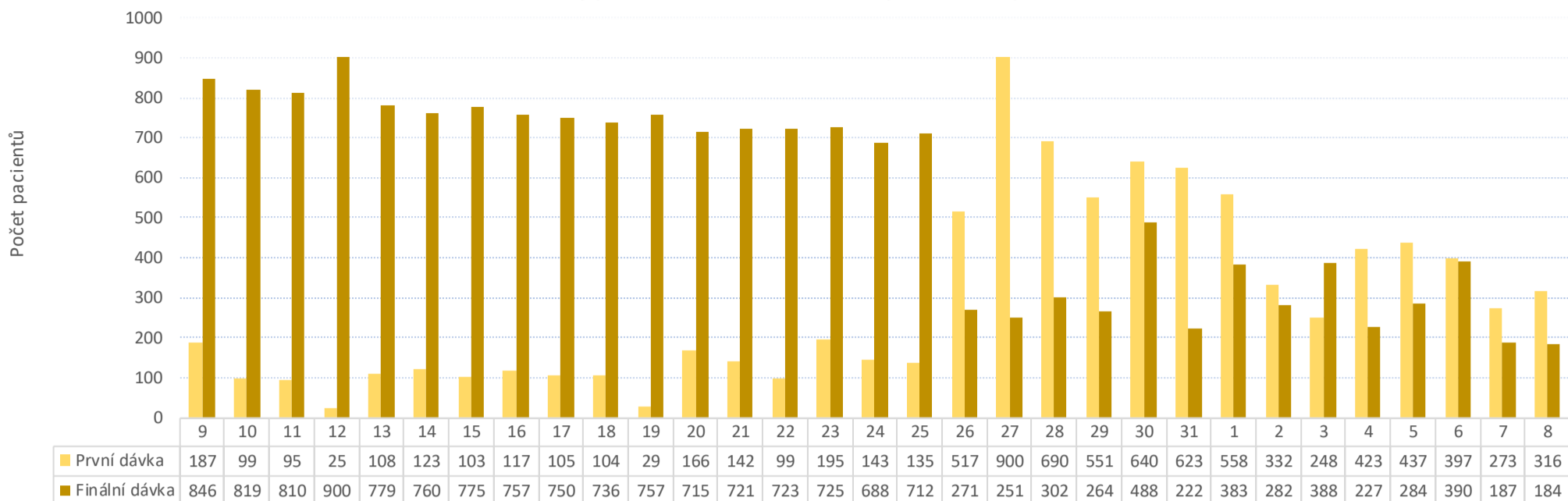
Sklad FNOL - plata **Moderna**
(1 plato = 100 dávek)

	Počet
Příjem na sklad FNOL	391
Výdej ze skladu FNOL	386
FNOL - vakcinační centrum	13
FNOL - mobilní týmy	2
Středomoravská nemocniční a.s.	0
Nemocnice Jeseník a.s.	1
Nemocnice Hranice a.s.	0
Nemocnice Šumperk a.s.	6
Vojenská nemocnice Olomouc	0
Praktický lékař	364
Celkem výdej FNOL	15
Celkem výdej externí	372
Aktuální stav skladu FNOL (2/8/2021 16:44)	5

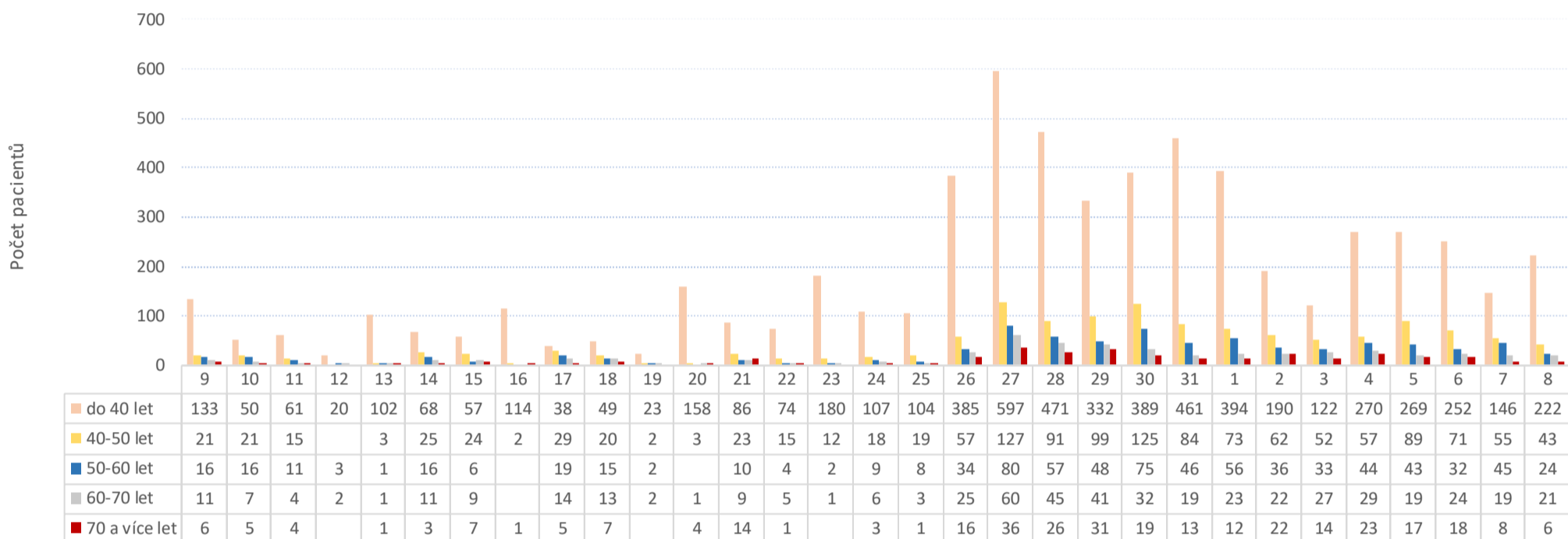
Sklad FNOL - plata **Astrazeneca**
(1 plato = 100 dávek)

	Počet
Příjem na sklad FNOL	94
Výdej ze skladu FNOL	93
FNOL - vakcinační centrum	18
FNOL - mobilní týmy	3
Středomoravská nemocniční a.s.	9
Nemocnice Jeseník a.s.	3
Nemocnice Hranice a.s.	2
Nemocnice Šumperk a.s.	6
CTCenter MaVe s.r.o.	6
Praktický lékař	47
Vojenská nemocnice Olomouc	0
Celkem výdej FNOL	20
Celkem výdej externí	73
Aktuální stav skladu FNOL (2/8/2021 16:44)	1

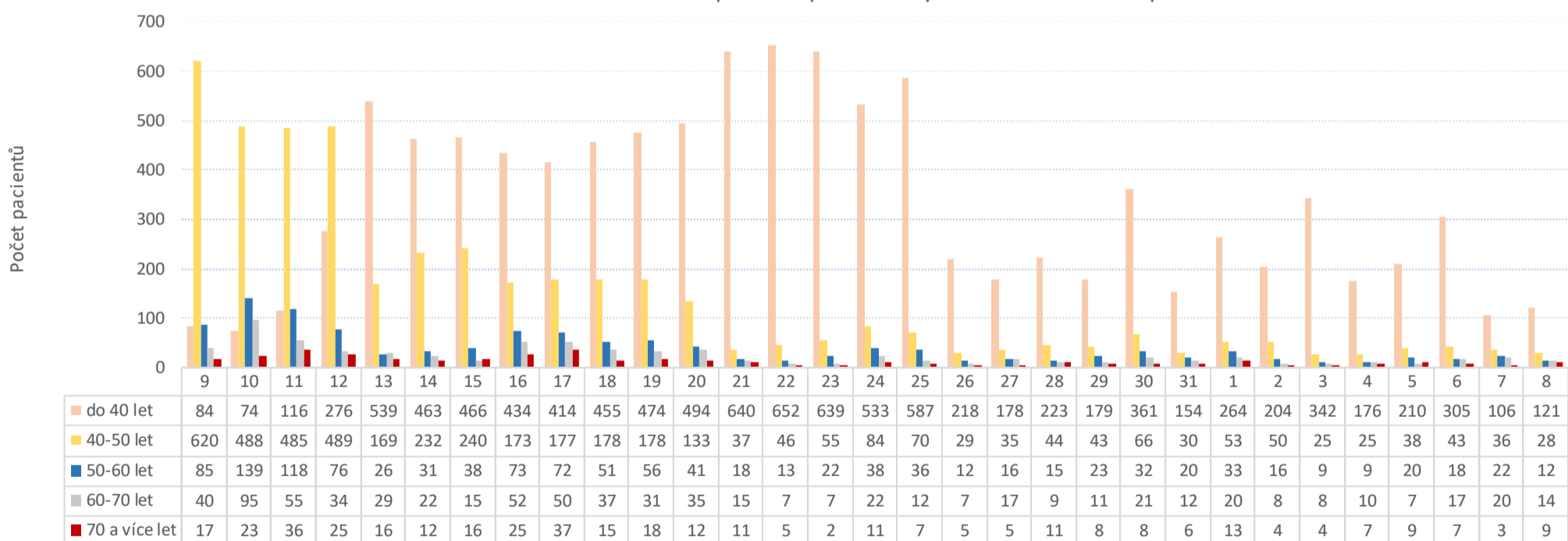
Počty prvních a finálních vakcinací po dnech za poslední měsíc



Věková struktura pacientů proočkovanych první dávkou za poslední měsíc



Věková struktura pacientů proočkovanych finální dávkou za poslední měsíc



Přehled proočkovanosti zaměstnanců FNOL

Skupina zam.	Fyz.stav	Očkování	%
Lékaři	847	686	81,0%
Sestry	1 624	1 150	70,8%
Ostatní zdravotníci	1 228	829	67,5%
Zdravotníci celkem	3 699	2 665	72,0%
THP a dělníci	610	460	75,4%
Zaměstnanci celkem	4 309	3 125	72,5%

Přehled proočkovanosti dle klinik FNOL

Kl	Název kliniky	Fyz.stav	Očkování	%
01	I. interní klinika - kardiologická	153	129	84,3%
02	II. interní klinika gastroenterologie a geriatric	154	104	67,5%
03	III. interní klinika - nefrologická, revmatologická a endokrinní	125	101	80,8%
04	I. chirurgická klinika	134	98	73,1%
05	II. chirurgická klinika - cévně-transplantační	48	35	72,9%
06	Neurochirurgická klinika	102	79	77,5%
07	Klinika anesteziologie, resuscitace a intenzivní medicíny	236	186	78,8%
08	Porodnicko-gynekologická klinika	154	112	72,7%
09	Novorozenecké oddělení	88	51	58,0%
10	Dětská klinika	196	170	86,7%
11	Ortopedická klinika	105	75	71,4%
12	Urologická klinika	70	57	81,4%
13	Otolaryngologická klinika	60	33	55,0%
14	Oční klinika	63	44	69,8%
15	Oddělení alergologie a kl. imun.	23	19	82,6%
16	Klinika plicních nemocí a tuberkulózy	108	60	55,6%
17	Neurologická klinika	139	98	70,5%
18	Klinika psychiatrie	69	37	53,6%
19	Klinika pracovního lékařství	13	11	84,6%
20	Klinika chorob kožních a pohlavních	35	31	88,6%

21	Onkologická klinika	116	68	58,6%
22	Klinika nukleární medicíny	40	38	95,0%
24	Klinika zubního lékařství	90	70	77,8%
25	Klinika ústní, čelistní a obličejové chirurgie	46	40	87,0%
26	Oddělení rehabilitace	88	56	63,6%
27	Klinika tělovýchovného lékařství a kardiovaskulární rehabilitace	15	12	80,0%
28	Ústav lékařské genetiky	34	27	79,4%
29	Oddělení plastické a estetické chirurgie	18	12	66,7%
30	Oddělení geriatric	49	34	69,4%
31	Traumatologická klinika	62	49	79,0%
32	Hemato-onkologická klinika	175	121	69,1%
33	Oddělení klinické biochemie	64	44	68,8%
34	Radiologická klinika	116	95	81,9%
35	Transfuzní oddělení	80	60	75,0%
36	Oddělení klinické logopedie	5	5	100,0%
37	Ústav klinické a molekulární patologie	56	43	76,8%
38	Ústav soudního lékařství a medicínského práva	29	16	55,2%
39	Oddělení klinické psychologie	13	10	76,9%
40	Ústav mikrobiologie	45	22	48,9%
41	Ústav imunologie	36	25	69,4%
43	Ústav farmakologie	7	6	85,7%
44	Laboratoř experimentální medicíny	20	16	80,0%
45	Sociální oddělení	7	4	57,1%
46	Transplantační centrum	2	2	100,0%
47	Centrální operační sály	53	37	69,8%
48	Lékárna	88	75	85,2%
50	Kardiologická klinika	106	69	65,1%
51	NTMC - Národní telemedicínské centrum	7	4	57,1%
53	Oddělení lékařské fyziky a radiační ochrany	12	11	91,7%
54	Oddělení nemocniční hygieny	3	1	33,3%
56	Oddělení centrální sterilizace	35	15	42,9%
59	Oddělení intenzivní péče chirurgických oborů	67	35	52,2%
60	Oddělení urgentního příjmu	130	81	62,3%