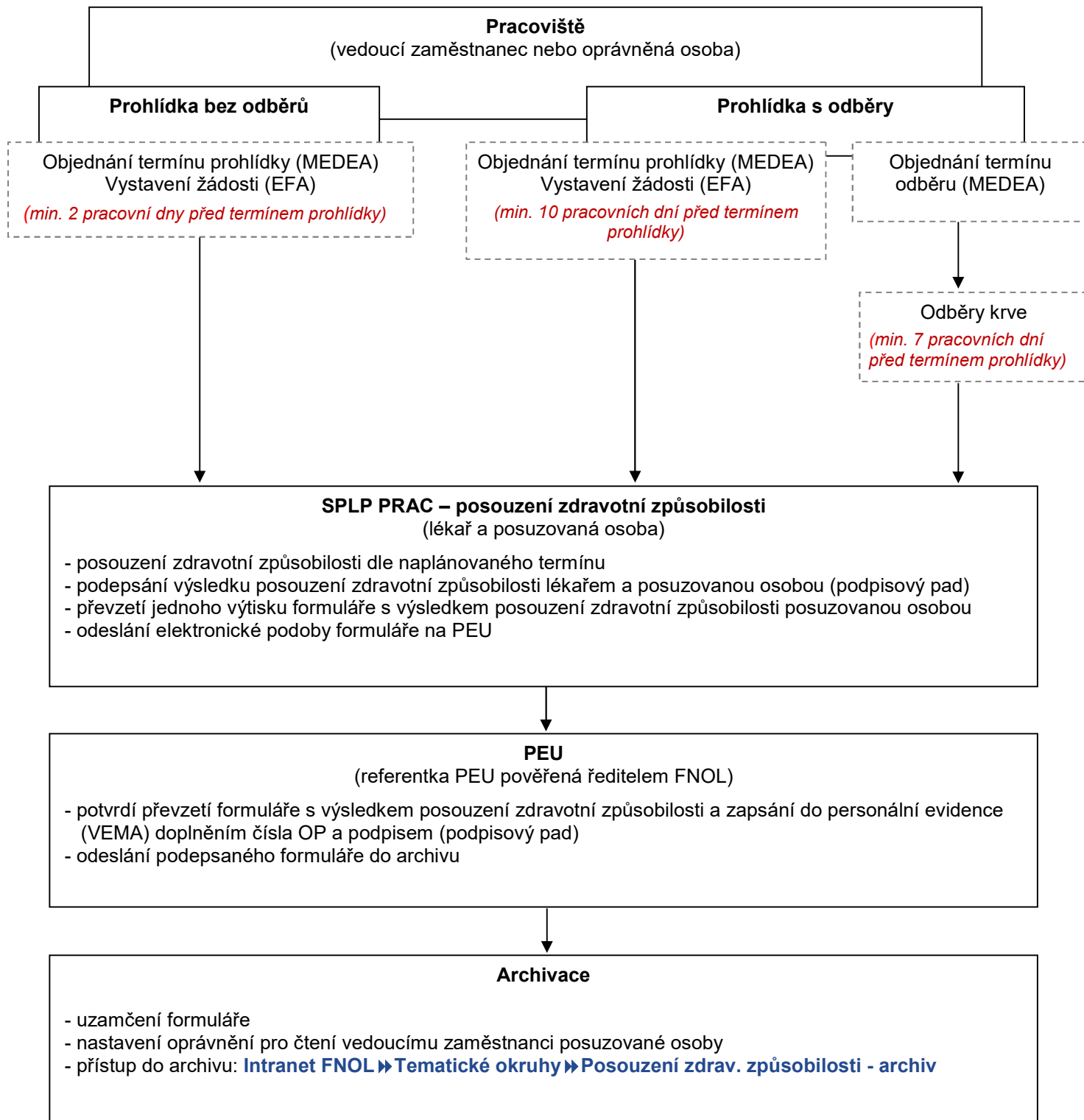
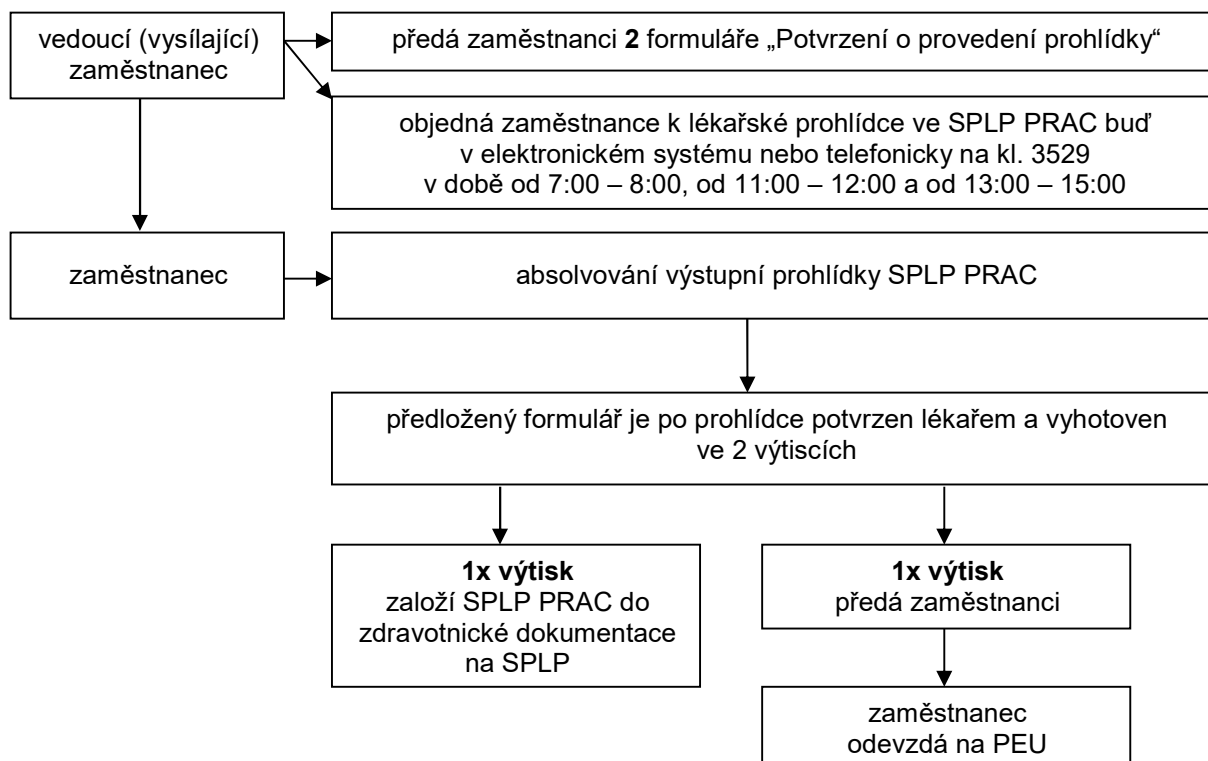




## Postup při vstupní, periodické, mimořádné a výstupní prohlídce (posouzení zdravotní způsobilosti)

### Postup při vstupní, periodické a mimořádné prohlídce



**Postup při výstupní prohlídce****Postup při následné prohlídce**

Následná prohlídka se provádí pouze u vybraných zaměstnanců po opuštění rizikové práce. Provádění těchto prohlídek a vysílání na ně je v režii PEU a SPLP PRAC.