

Dotazník spokojenosti se službami OLV - 2012

Dotazník spokojenosti se službami OLV byla hodnocena v následujících kritériích:

1. Dostupnost zaměstnanců OLV (nutričních terapeutů)
2. Dodržování stanoveného limitu při požadavku nutriční intervence
3. Vystupování a osobní přístup při komunikaci
4. Kvalita práce poskytované nutriční intervence
5. Kvalita mezioborové spolupráce

Výzkumné šetření probíhalo elektronickou formou, kdy bylo celkem rozesláno 32 dotazníků. Návratnost byla ze všech 32 ZdP (100%).

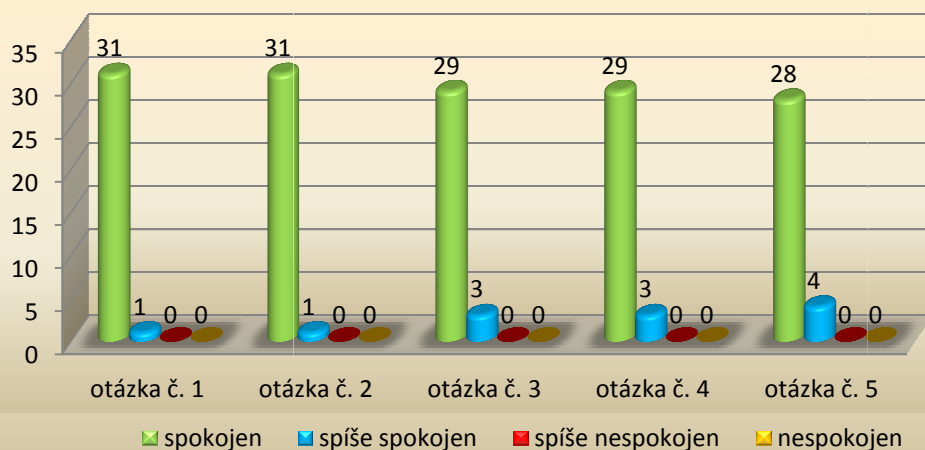
Míra spokojenosti byla hodnocena podle následující stupnice:

- 1 - spokojen
- 2 - spíše spokojen
- 3 - spíše nespokojen
- 4 - nespokojen

Celkové hodnocení:

		míra spokojenosti →			
		1	2	3	4
otázka	1. Dostupnost zaměstnanců OLV (nutričních terapeutů)	31	1	0	0
	2. Dodržování stanoveného limitu při požadavku nutriční intervence	31	1	0	0
	3. Vystupování a osobní přístup při komunikaci	29	3	0	0
	4. Kvalita práce poskytované nutriční intervence	29	3	0	0
	5. Kvalita mezioborové spolupráce	28	4	0	0

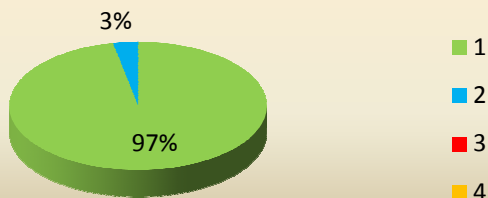
Spokojenost se službami OLV v roce 2012



Míra spokojenosti v jednotlivých kriteriích podle počtu pracovišť:

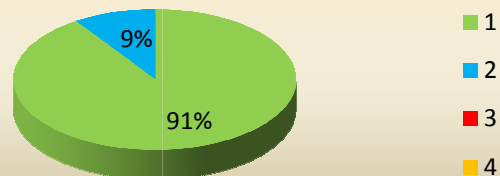
otázka č. 1	1	2	3	4
absolutní četnost	31	1	0	0
relativní četnost (%)	97%	3%	0%	0%

**Dostupnost zaměstnanců OLV
(nutričních terapeutů)**



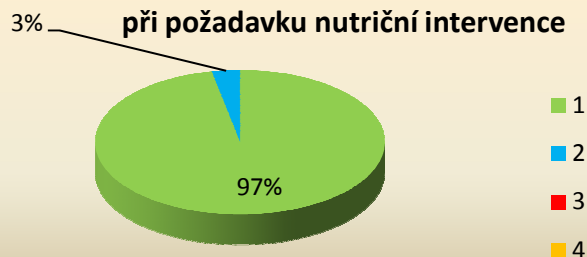
otázka č. 4	1	2	3	4
absolutní četnost	29	3	0	0
relativní četnost (%)	91%	9%	0%	0%

**Kvalita práce poskytované nutriční
intervence**



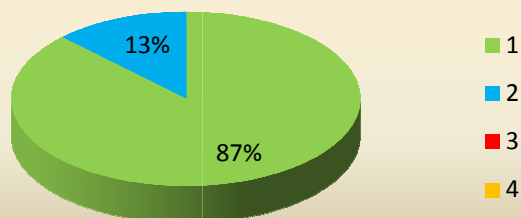
otázka č. 2	1	2	3	4
absolutní četnost	31	1	0	0
relativní četnost (%)	97%	3%	0%	0%

**Dodržování stanoveného limitu
při požadavku nutriční intervence**



otázka č. 5	1	2	3	4
absolutní četnost	28	4	0	0
relativní četnost (%)	87%	13%	0%	0%

Kvalita mezioborové spolupráce



otázka č. 3	1	2	3	4
absolutní četnost	29	3	0	0
relativní četnost (%)	91%	9%	0%	0%

**Vystupování a osobní přístup
při komunikaci**

