

## Název pracoviště

Po vypuknutí, popř. zjištění požáru v prostoru budovy „X“, Klinika nukleární medicíny, a kdy je zřejmé, že požár již nelze uhasit vlastními silami za pomoci dostupných hasebních prostředků a produkty požáru (sálavé teplo, kouř, zplodiny) ohrožují bezpečnost a zdraví osob na pracovišti KNM (PET CT), musí být požárem zasažený a ohrožený prostor neprodleně vyklizen, tj. provedena evakuace osob a majetku.

### 1. Organizace a řízení evakuace

Evakuace je řízena na ranní směně přednostou kliniky, popř. jeho zástupcem či vedoucím radiologickým asistentem.

V době sníženého provozu službu konajícím zdravotnickým pracovníkem /lékař, radiologický asistent/.

Evakuace bude řízena z bezpečného stanoviště, které se určí v závislosti na místě požáru a jeho rozsahu.

Stanoviště k řízení evakuace musí být vybaveno komunikačními prostředky /telefon, freeset/.

Evakuace – **částečná** /přesun do neohrožené (bezpečné) části budovy/  
– **úplná** /opuštění budovy/.

Zaměstnanci kliniky od vyhlášení evakuace se **řídí pokyny** vydané osobou řídící evakuaci.

Po příjezdu zásahové jednotky požární ochrany **řízení evakuace** a záchranných prací **přebírá** velitel zásahu, Osoba dosud řídící evakuaci je veliteli zásahu podřízena a musí s ním spolupracovat.

### 2. Způsob vyhlášení evakuace

Vyhlášení a zahájení evakuace na pracovištích KNM se provede ústně nebo pomocí sdělovací techniky /telefon, freeset/ následujícím sdělením:

**„Na pracovišti kliniky došlo ke vzniku mimořádné události. Žádáme všechny návštěvníky kliniky, aby neprodleně opustili prostory této kliniky a budovy.“**

Při aktivaci evakuačního rozhlasu (ERo) prostřednictvím elektrické požární signalizace (EPS) bude evakuace vyhlášena sdělením:

**„Došlo k aktivaci požární signalizace. Prosím opusťte objekt po vyznačených únikových cestách, nepoužívejte výtahy a opusťte prostor domu.“**

### 3. Evakuační (únikové) cesty

Evakuace probíhá po nechráněných únikových cestách (chodbách).

Z 1NP je k dispozici jeden směr, na který navazují dva směry úniku – do schodiště do 2.NP nebo po rovině přímo přes čekárnu na volné prostranství.

Z 2.NP je k dispozici jeden směr úniku – po rovině přes chodbu na volné prostranství. Ze zasedací místnosti je únik na chodbu a přes východ ve fasádě přímo na volné prostranství.

Evakuační cesty **se určí** po **zhodnocení situace** s ohledem na místo vzniku požáru a jeho rozsahu, dostupnosti evakuačních prostředků a vhodnosti únikových cest /viz grafická příloha/.

#### 4. Určení osob a prostředků použitelných k evakuaci

Evakuaci provede službu konající zdravotnický a radiologický personál pracoviště.

**Prostředky** použitelné k **evakuaci** tvoří dostupná pojízdná lehátka a pojízdná křesla. V případě potřeby **převoz** pacientů **zajišťuje** dispečink sanitek DOPR.

#### 5. Informace o evakuovaných pacientech

Fyzický počet lůžek oddělení
------------------------------

0
---

Ambulantní pacienti – převážně schopni samostatného pohybu, počet pacientů proměnný.

Předpokládaná cílová oddělení při evakuaci v areálu FNOL:

- nejsou.

Předpokládaná cílová oddělení při evakuaci mimo areál FNOL:

- nejsou.

n

#### 6. Shromaždiště evakuovaných osob a jejich kontrola

Místa soustředění:

- za **příznivého počasí** – volné prostranství před budovou „X“; čekárna v 1. nadzemním podlaží budovy „J3“
- za **nepříznivého počasí** – čekárna v 1. nadzemním podlaží budovy „J3“.

Kontrolu a soupis evakuovaných osob provede zaměstnanec KNM pověřený osobou řídící evakuaci.

#### 7. Shromaždiště evakuovaného majetku a jeho ostraha

Místo soustředění:

- za **příznivého počasí** – prostory části budovy „J3 a J1“
- za **nepříznivého počasí** – prostory části budovy „J3 a J1“.

Kontrolu a soupis evakuovaného majetku provede zaměstnanec KNM pověřený osobou řídící evakuaci.

Zajištění ostrahy:

- Ostraha FNOL /klapka **4335**, 5876, 5877/
- Městská police Olomouc /tel. **156**, 585 209 540/
- Policie ČR /**158**/.

#### 8. Pokyny k provedení evakuaci

- **priority**
  - důležitost – osoby, tlakové láhve na plyny, zdravotnické přístroje a nosiče dat, materiál, ostatní
  - ohrožení – místo požáru, blízké okolí, prostor nad požárem, prostor pod požárem, ostatní
- o vyhlášení požárního poplachu a zahájení evakuace informovat přes telefonní ústřednu FNOL /klapka **1150**/ sousední pracoviště **KNM** /klapka **4265**, **4287**, **4263**/
- **vést přehled** o evakuovaných pacientech, majetku a materiálu, na formulářích „Přehled evakuovaných osob“ a „Soupis evakuovaného majetku“, uložených v obálce „MIMOŘÁDNÉ UDÁLOSTI“

- přes telefonní ústřednu FNOL /klapka **1150**/ povolat pohotovost – elektroúdržba FNOL, údržba ZVIT OSB, obsluhu medic\_plynů a vzduchotechniky, Ostraha FNOL
- prostřednictvím služby elektroúdržby zajistit vypnutí přívodu elektrické energie do požárem zasažených nebo přímo ohrožených prostor v podružných rozvaděčích na chodbách jednotlivých podlaží **/POZOR na ohrožení života pacientů připojených na lékařské přístroje/**
- prostřednictvím obsluhy medicínálních plynů a vzduchotechniky zajistit uzavření podružných uzávěrů centrálního rozvodu medicínálních plynů do požárem zasažených nebo přímo ohrožených prostor **/POZOR na ohrožení života pacientů připojených na tyto rozvody**

## 9. Poskytování první pomoci zraněným osobám

- traumatologická ambulance **URGENT**
- přivolaná **ZZS** Olomouckého kraje

## Příloha

- Příloha č. 1 půdorysy podlaží s vyznačením únikových cest  
 Příloha č. 2 Přehledové schéma organizace a řízení evakuace  
 Příloha č. 3 Přehled umístění hlavních vypínačů a uzávěrů v budově

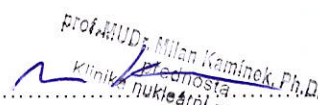
Vypracoval: **13-05-2024**


V Olomouci dne .....

  
**Ing. Jan Kotzot**  
 Osoba odborně způsobilá ve smyslu §11  
 Zákona ČNR č.133/1985 Sb.  
 O požární ochraně ve znění i pozd. předpisů  
 č. pověření Z-407/88  
 .....  
 jmenovka a podpis zpracovatele

Schválil: **13-05-2024**

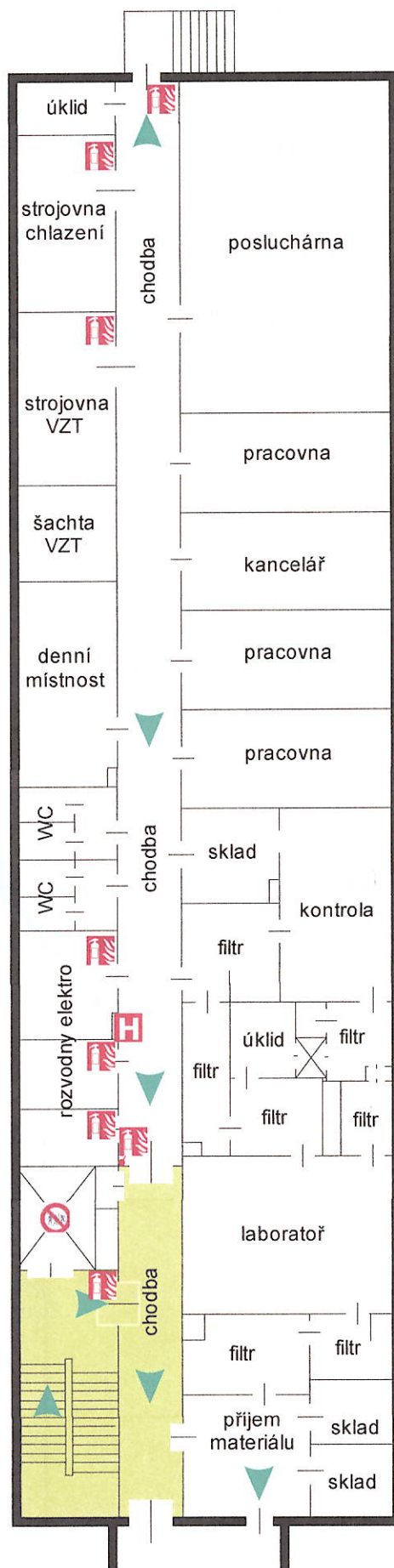
V Olomouci dne .....

  
 Prof. MUDr. Milan Kamínek, Ph.D.  
 Klinika přednosti  
 nukleární medicíny  
 .....  
 jmenovka, funkce a podpis vedoucího pracoviště  
 razítko pracoviště

**FAKULTNÍ NEMOCNICE OLMOUC®**  
 Zdravotnická 248/17  
 779 00 Olomouc  
  
 .....  
 prof. MUDr. Roman Havlík, Ph.D.  
 ředitel Fakultní nemocnice Olomouc

## Půdorysy podlaží s vyznačením únikových cest

## 2. nadzemní podlaží



1.

# nadzemní podlaží



## Přehled umístění hlavních vypínačů a uzávěrů v budově

Druh média	Popis místnosti/prostoru; označení	Poznámka
El. energie	Stará část budovy – 1.NP, Rozvodna elektro (A_X001040) Nová část budovy – 2.NP, Rozvodna MDO (A_X102060) Nová část budovy – 2.NP, Rozvodna DO (A_X102050)	
Voda	1.NP, Strojovna VZT + výměňiková stanice (A_X001020)	
Topná voda	1.NP, Strojovna VZT + výměňiková stanice (A_X001020)	
Pára	---	
Zemní plyn	---	
Med_kyslík (O <sub>2</sub> )	1.NP, Strojovna UT (A_X101320)	
Oxid dusný (N <sub>2</sub> O)	---	
Oxid uhličitý (CO <sub>2</sub> )	---	
Vakuum	---	
Stlačený vzduch	1.NP, Strojovna UT (A_X101320)	