

Ústav lékařské genetiky /GEN/

Po vypuknutí popř. zjištění požáru v prostoru budovy „T“ kdy je zřejmé, že požár již nelze uhasit vlastními silami za pomoci dostupných hasebních prostředků a produkty požáru (sálavé teplo, kouř, zplodiny) ohrožují bezpečnost a zdraví osob na pracovištích GEN (ambulance, laboratoře, inspekční pokoje), musí být požárem zasažený a ohrožený prostor neprodleně vyklizen, tj. provedena evakuace osob a majetku.

1. Organizace a řízení evakuace

Evakuace pracoviště je řízena na ranní směně přednostu ústavu popř. jeho zástupcem či vrchní sestrou. V době sníženého provozu službu konajícím zdravotnickým pracovníkem /lékař, zdravotní laborant/. Evakuace bude řízena z pracoviště „Recepce – příjem pacientů ve 2.NP. Stanoviště k řízení evakuace je vybaveno komunikačními prostředky (telefon, domácí rozhlas).

Evakuace - **částečná** /přesun do neohrožené (bezpečné) části budovy/
- **úplná** /opuštění budovy/.

Zaměstnanci ústavu od vyhlášení evakuace se **řídí pokyny** vydané osobou řídící evakuaci.

Po příjezdu zásahové jednotky požární ochrany **řízení evakuace** a záchranných prací **přebírá** velitel zásahu. Osoba dosud řídící evakuaci je veliteli zásahu podřízena.

2. Způsob vyhlášení evakuace

Vyhlášení a zahájení evakuace na pracovištích GEN se provede přes domácí rozhlas nebo ústně následujícím sdělením:

„Na pracovišti ústavu došlo ke vzniku nežádoucí události. Žádáme všechny návštěvníky ústavu, aby neprodleně opustili prostory tohoto ústavu a budovy“.

Vyhlášení evakuace je **nutné** neprodleně oznámit spojovatelce **telefonní ústředny FNOL** /klapka 1150/ a vyčkat zpětného ověření.

3. Evakuační (únikové) cesty

Únikové cesty tvoří **chodby** podlaží, které **navazují** na **hlavní**, **jediné**, **schodiště** /částečně chráněná úniková cesta/, jenž **ústí** v 1. nadzemním podlaží přes **služební** vstup nebo **chodbu** ambulance pracoviště RTG před budovu.

Výtah v budově **nesmí být** k evakuaci použit /nesplňuje bezpečnostní požadavky na evakuační výtah/.

Vhodné únikové cesty **se určí** po **zhodnocení situace** s ohledem na místo vzniku požáru a jeho rozsah, dostupnost evakuačních prostředků a vhodnost únikových cest.

4. Určení osob a prostředků použitelných k evakuaci

Evakuaci provede službu konající lékařský a ošetrovatelský personál ústavu a sousedních pracovišť v budově.

5. Informace o pacientech a lůžkové kapacitě

Fyzický počet lůžek oddělení	0
------------------------------	---

Ambulantní pacienti - schopni samostatného pohybu, počet pacientů proměnný.

6. Shromaždiště evakuovaných osob a jejich kontrola

Místo soustředění:

- za **příznivého počasí** – prostor a travnatá plocha za budovou „T“
- za **nepříznivého počasí** – čekárna ambulance ORT v 1. nadzemním podlaží /budova „S“/.

Kontrolu a soupis evakuovaných osob provede zaměstnanec GEN pověřený osobou řídící evakuaci.

7. Shromaždiště evakuovaného majetku a jeho ostraha

Místo soustředění:

- za **příznivého počasí** – chodník před budovou „T“ na ulici I. P. Pavlova
- za **nepříznivého počasí** – chodba s předvýtahovým prostorem v 1. nadzemním podlaží budovy „S“ /ORT/.

Kontrolu a soupis evakuovaného majetku provede zaměstnanec GEN pověřený osobou řídící evakuaci.

Zajištění ochrany:

- Ostraha FNOL /klapka **4335**, 731 543 039/
- Městská police Olomouc /tel. **156**, 585 209 540/
- Policie ČR /**158**/.

8. Pokyny k provedení evakuace

- **priority**
 - důležitost – osoby, láhve na plyny, zdravotnické přístroje a nosiče dat, materiál, ostatní
 - ohrožení – místo požáru, blízké okolí, prostor nad požárem, prostor pod požárem, ostatní
- vyhlášení požárního poplachu a zahájení evakuace informovat přes telefonní ústřednu FNOL /klapka **1150**/ sousední pracoviště **RTG - mamografie** /klapka **4736**/, **PSY – dětská ambulance** /klapka **3512**/
- evakuaci ambulantních pacientů provádět za **doprovodu** personálu GEN
- **vést přehled** o evakuovaných pacientech, majetku a materiálu, na formulářích „Přehled evakuovaných osob“ a „Soupis evakuovaného majetku“, uložených v obálce „MIMOŘÁDNÉ UDÁLOSTI“
- přes telefonní ústřednu FNOL /klapka **1150**/ **povolat pohotovost** – elektroúdržba FNOL , údržba ZVIT OSB, obsluhu medicínálních plynů a vzduchotechniky, Ostraha FNOL
- prostřednictvím služby elektroúdržby zajistit vypnutí přívodu elektrické energie do požárem zasažených nebo přímo ohrožených prostor v podružných rozvaděčích na chodbách jednotlivých podlaží
- prostřednictvím obsluhy medicínálních plynů a vzduchotechniky zajistit uzavření podružných uzávěrů centrálního rozvodu medicínálních plynů do požárem zasažených nebo přímo ohrožených prostor.

9. Poskytování první pomoci zraněným osobám

- traumatologická ambulance **URGENT**
- přivolaná **ZZS** Olomouckého kraje.

Příloha:

- Příloha č. 1 Půdorysy podlaží s vyznačením únikových cest
Příloha č. 2 Přehled umístění hlavních vypínačů a uzávěrů v budově


Vypracoval:

V Olomouci dne: 3-04-2017

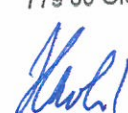
Schválil: 3-04-2017

V Olomouci dne:

prof. MUDr. Martin Procházka, Ph.D.
přednosta Ústavu lékařské genetiky


Ing. Jan Kotzot
Osoba odborně způsobilá ve smyslu §11
Zákona ČNR č. 133/1985 Sb.
o požární ochraně ve znění i pozd. předpisů
č. osvědčení Z-407/98
technik BPPO FNOL a OZO PO
I.č. osv. Z-407/98/

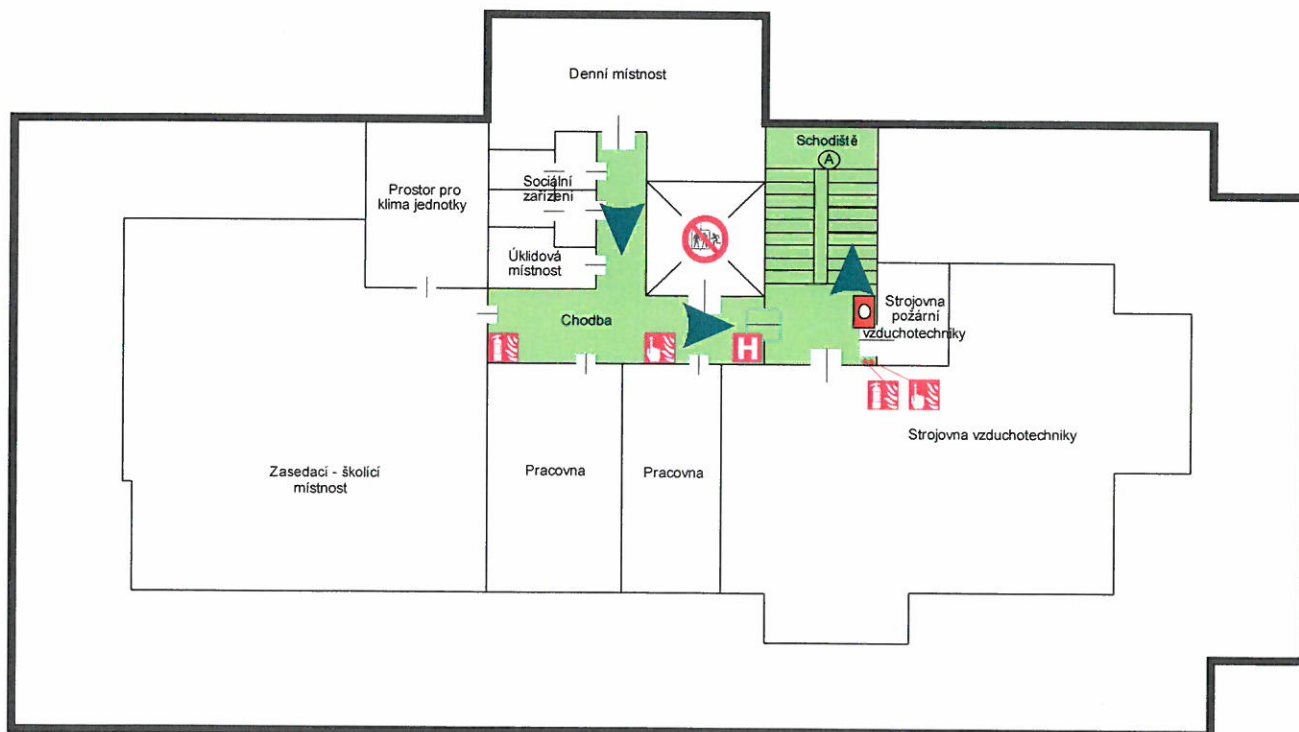
FAKULTNÍ NEMOCNICE OLOMOUČ®
I.P. Pavlova 185/6
779 00 Olomouc


doc. MUDr. Roman Havlík, Ph.D.
ředitel Fakultní nemocnice Olomouc

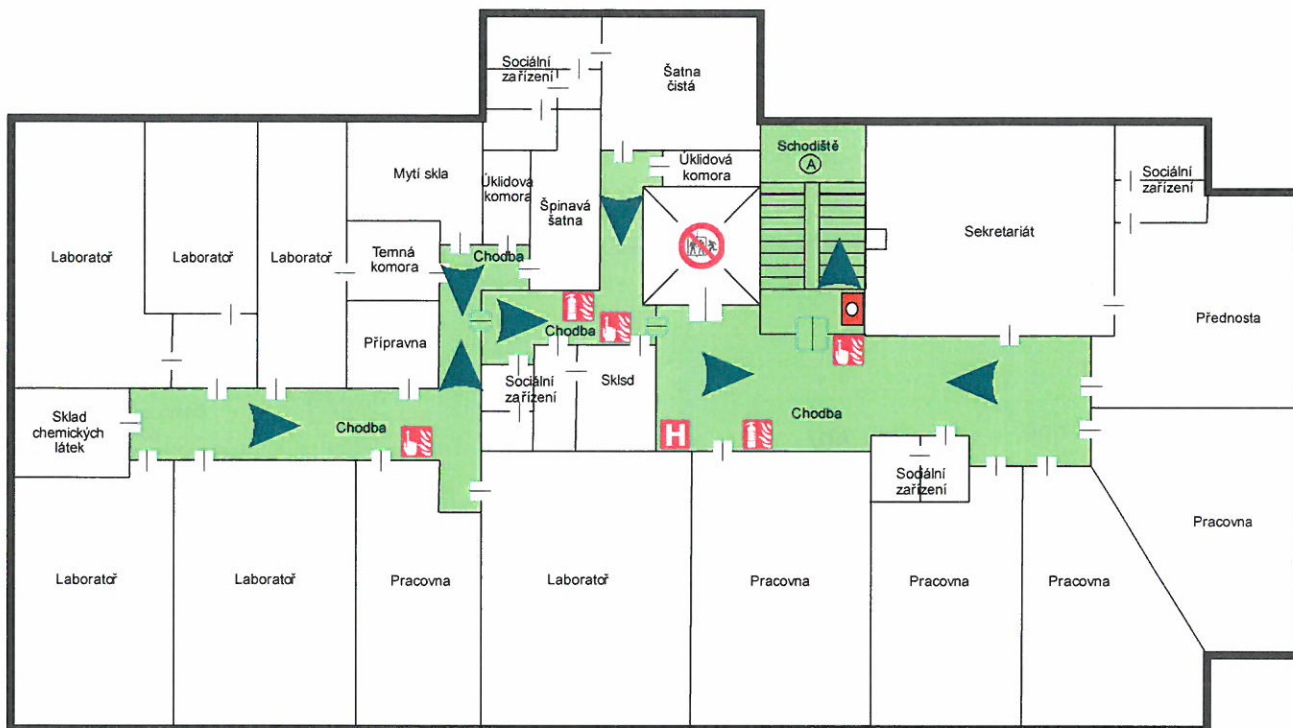
Příloha č. 1

Půdorysy podlaží s vyznačením únikových cest

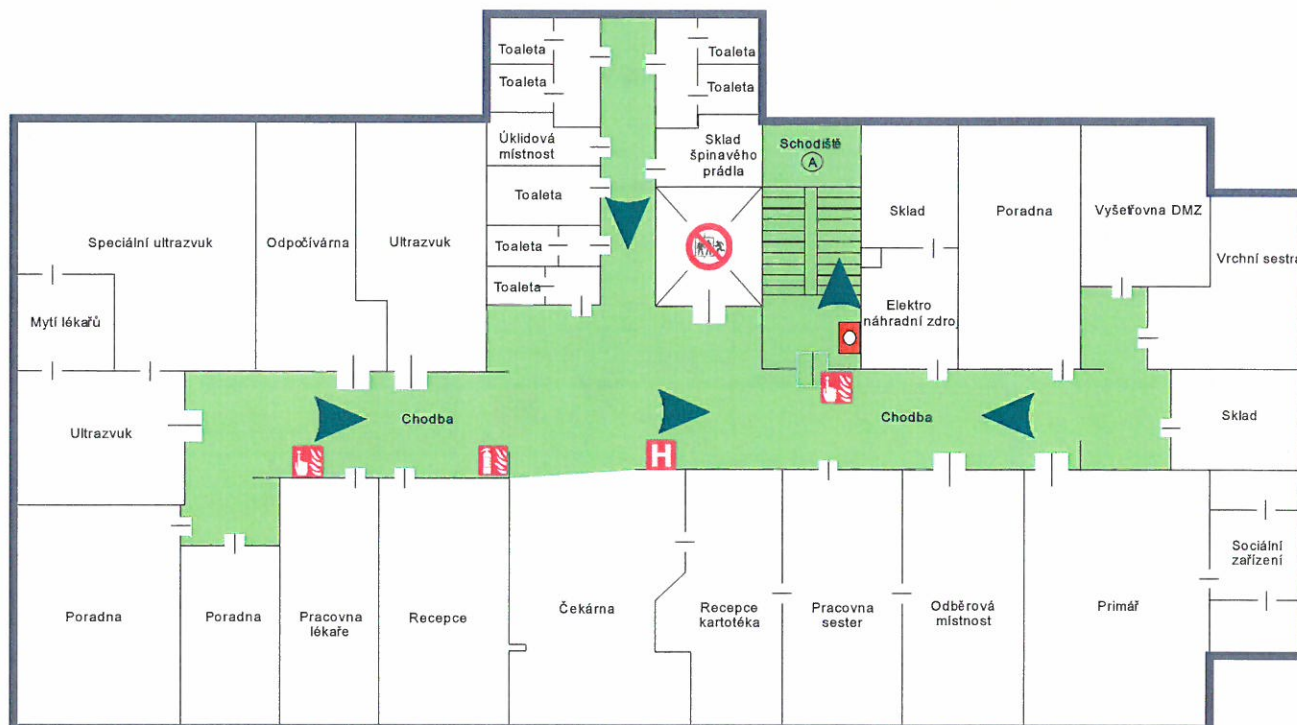
4. nadzemní podlaží



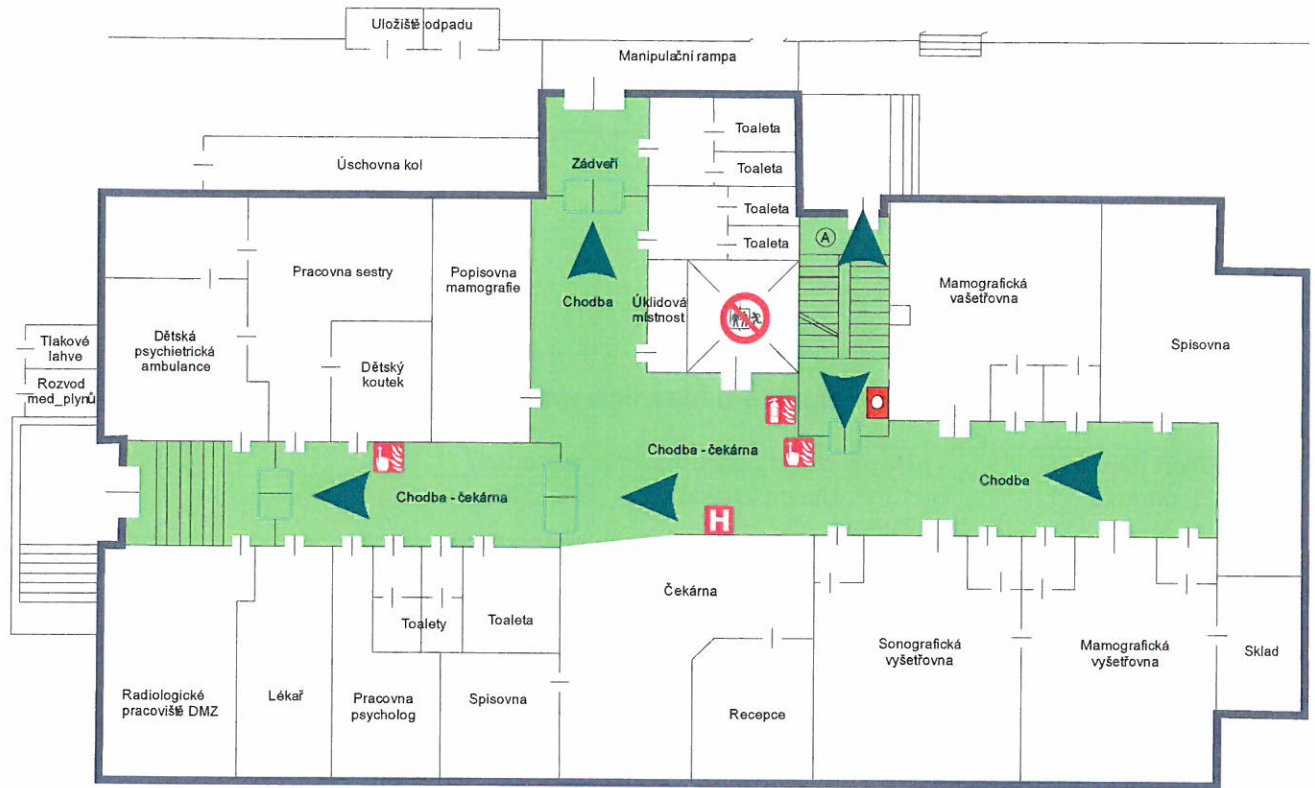
3. nadzemní podlaží



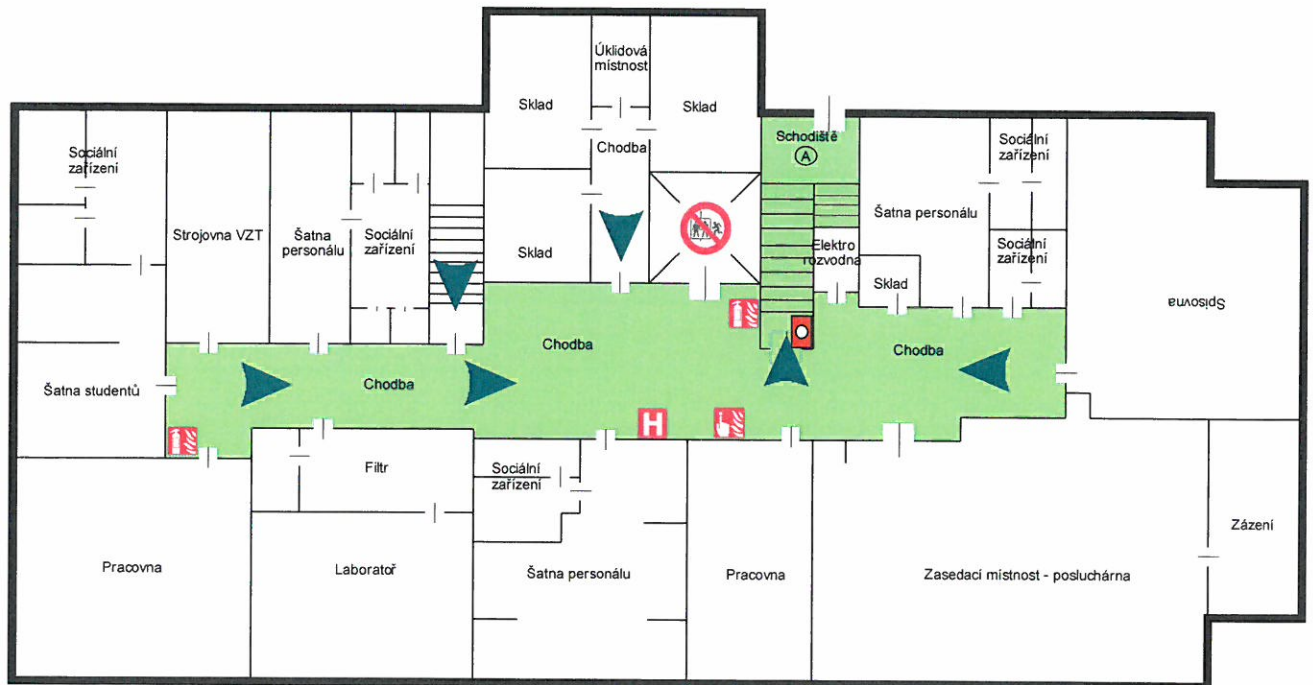
2. nadzemní podlaží










1. nadzemní podlaží



1. podzemní podlaží



Legenda					
	Hasicí přístroj		Požární větrání - tlačítko		Směr úniku
	Hydrant		Výtah neslouží k evakuaci osob		Částečně chráněná úniková cesta (CHÚC)
	Hlásč požáru - tlačítko				

Příloha č. 2

Přehled umístění hlavních vypínačů a uzávěrů v budově

Druh média	Popis místnosti/prostoru; označení	Poznámka
El. energie	1.PP, Hlavní rozvodna (A_T091330) – napájeno RIS na budově	
Voda	1.PP, Sklad (A_T091100)	
Topná voda	2.PP, Výměňiková stanice (A_T092010) – vytup přes chodbu v 1.PP (A_T091090)	
Pára	---	
Zemní plyn	HUP na venkovní fasádě	zrušeno
Med_kyslík (O ₂)	1.NP, vlevo od hlavního vchodu (A_T001200)	
Oxid dusný (N ₂ O)	---	
Oxid uhličitý (CO ₂)	---	
Vakuum	---	
Stlačený vzduch	---	