

HYSTEROSALPINGOGRAFIE (HSG)

Vypracovala : Johnová Eva

Co je HSG

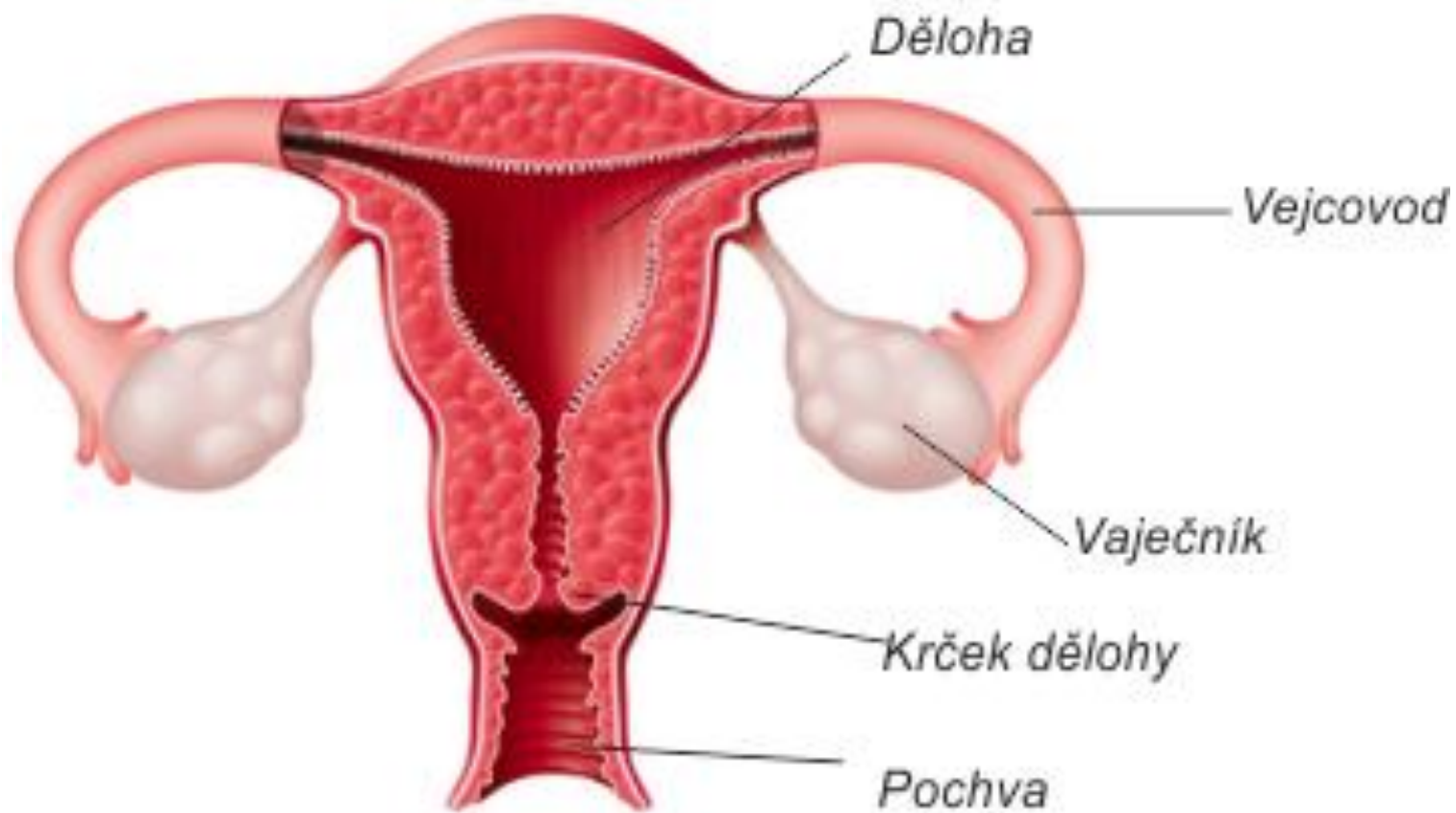
Ambulantní diagnostická metoda, která slouží k vyšetření ženských vnitřních pohlavních orgánů, kdy prostřednictvím kontrastní látky dojde k zobrazení průchodnosti dělohy a vejcovodů.

Provádí se v první polovině menstruačního cyklu.

Typy hysterosalpingografie:

- **Sonografická**
- **Rentgenologická**

Anatomie



Indikace

- **Neplodnost**
- **Opakované potrácení**
- **Podezření na vrozenou vývojovou vadu vnitřních rodidel**

Kontraindikace

- **Těhotenství**
- **Záněty gynekologické**
- **Menstruace**
- **Alergie na jód**



Ultrazvukové HSG

- Nezatěžuje pacientku RTG záření
- Přes hrdlo děložní zavádíme plastový katétr, který fixujeme nafouknutím balónku
- Aplikujeme tekutinu viditelnou pod UZ
- **NEVÝHODA:** Obtížně vyšetřitelná distální část tuby



RTG HSG

- Provádí se pod RTG kontrolou
- Zákrok provádí gynekolog ve spolupráci s rentgenologem
- Délka vyšetření cca 15min
- Písemný souhlas klientky s vyšetřením
- Pacientka lačná
- Doposud zjištěné **alergie**
- Před výkonem dle ordinace lékaře podány antihistaminika, provedeno SONO vyšetření



- **Těsně před výkonem se klientka vymočí**



- **V doprovodu zdrav. personálu je pacientka odvedena na RTG oddělení**



- **Je uložena na RTG mobilní stůl, kde zaujme gynekologickou polohu pod rentgenkou**





Instrumentační stolek

- Gynekolog provede dezinfekci rodidel
- Zavede do pochvy gynekologická zrcadla
- Uchopí čípek děložní pomocí amerických kleští
- Přes čípek zavede sondu děložní (změří hloubku dělohy)
- Po té zavede kanylu přes, kterou aplikuje kontrastní látku



Kanyly pro aplikaci kontrastní látky

SCHULTZEHO KANYLA

- Resterilizovatelná
- Kužel na konci kovové kanyly utěsní děložní hrdlo



HSG BALÓNKOVÝ KATETR

- Po zavedení se fixuje v dutině děložní nafouknutím balónku
- Vyroben z plastu
- Nehradí pojišťovna
(1100 -1700kč)



TELEBRIX

- **Jódová** kontrastní látka
- Umožní zobrazení dělohy a vejcovodů
- Dále putuje do břišní dutiny, kde se vstřebá organismem
- Z těla se vyloučí močí
- Podává se ženám s negativní alergologickou anamnézou

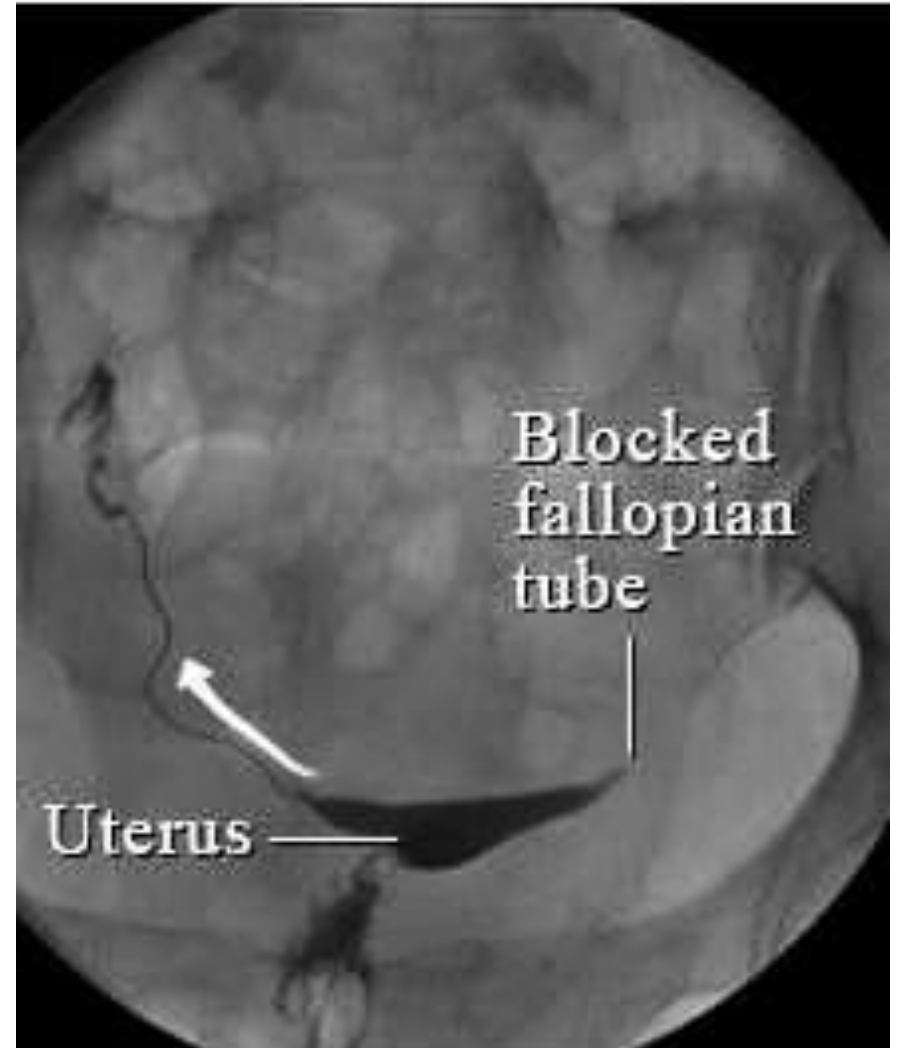


OMNIPAQUE

- **Jódová** kontrastní látka
- Podává se alergičkám
(prach, pyl, roztoči, potraviny...)
- Kontraindikací je alergie na jód
(obsahuje látku Jhexol)
- Vyloučeno z těla močí cca do 24 h
po aplikaci



RTG snímky



Komplikace

- **Alergická reakce (kontrastní látka, dezinfekce,...)**



- **Zánětlivé komplikace po výkonu**
- **Krvácení z pochvy a dělohy**
- **Perforace dělohy**



DĚKUJEME ZA POZORNOST