

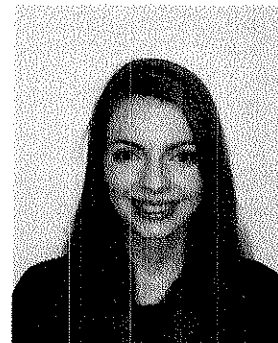
# Barbora Kadlčáková

**Datum narození:** 27.6.1991

**Bydliště:** Košařice 101, 76314 Zlín - Veliková

**Telefon:** +420725284018

**E-mail:** barbora.kadlcakova@seznam.cz



## VZDĚLÁNÍ

**2011 – 2017** Univerzita Palackého Olomouc

Lékařská fakulta

Všeobecné lékařství

**2003 – 2011** Gymnázium Zlín Lesní čtvrť

## PRAXE, STÁŽE

**červenec 2013** Nemocnice Atlas Zlín, a.s. – ošetrovatelská praxe

**červenec 2015** MUDr. Helena Váchová – praktický lékař pro děti a dorost

**červenec 2015** Fakultní nemocnice Olomouc – dětská klinika

**srpen 2015** Nemocnice Atlas Zlín, a.s. – chirurgické oddělení

**červenec 2016** Krajská nemocnice Tomáše Bati, a.s.– gynekologicko – porodnické oddělení

**listopad 2016** MUDr. Michaela Ditmarová – praktický lékař

**prosinec 2016** Fakultní nemocnice Olomouc – dětská klinika

## OSTATNÍ

**2010 – 2015** HEPA group s.r.o.

Instruktor in-line bruslení a zdravotník

**2011 – 2012** RYTMIK Dětem o.p.s. Olomouc

Výuka tance na ZŠ

## **CERTIFIKÁTY**

- 2010** Instruktor in-line bruslení
- 2011** Německý jazykový diplom (Deutsches Sprachdiplom der Kultusministerkonferenz)
- 2014** Základní normy zdravotnických znalostí

## **JAZYKOVÉ ZNALOSTI**

**Angličtina** Středně pokročilá

**Němčina** Pokročilá

## **TECHNICKÉ DOVEDNOSTI**

MS Excel, MS Word, MS Outlook, MS PowerPoint

## **ŘIDIČSKÝ PRŮKAZ**

Skupina B

## **ZÁJMY**

Cyklistika, in-line, tanec, četba, pečení, cestování

Barbora Kadlčáková  
Košařice 101, 76314 Zlín  
e-mail: [barbora.kadlcakova@seznam.cz](mailto:barbora.kadlcakova@seznam.cz)  
tel.: +420 725 284 018

Věc: Žádost o místo na pozici lékaře na oddělení pediatrie Fakultní nemocnice Olomouc

Vážená paní, vážený pane,

ucházím se tímto o místo lékaře na **Dětské klinice** Fakultní nemocnice v Olomouci. Jsem studentka 6. ročníku Lékařské fakulty Univerzity Palackého v Olomouci a mám vážný zájem pracovat ve Vaší nemocnici. A to především proto, že jsem zde měla možnost absolvovat nejen praktickou výuku, kde jsem získala mnoho praktických zkušeností, ale také stáž ve 4. a 6. ročníku medicíny. Celkový dojem z této stáže byl velmi pozitivní. Kladně na mě zapůsobil hlavně kolektiv lékařů na pediatrii. Oslovili mě nejen svým profesionálním, ale také milým a přátelským přístupem.

Pediatrii se chci věnovat již delší dobu. Myslím si, že mám kladný vztah k dětem, jsem komunikativní, zodpovědná a přátelská. Dlouhodobě se účastním příměstských táborů pro děti na pozici instruktor *in-line bruslení a zdravotník*, kde jsem se měla možnost setkat s dětmi ve věku 4 – 15 let, proto vím, jak rozmanitá tato skupina dokáže být. Jako velký přínos také hodnotím účast na Kongresu pediatriů a dětských sester v květnu 2016, který mě jen utvrdil v tom, že je to obor, o který bych se chtěla v budoucnu zajímat hlouběji. Proto si myslím, že bych byla zcela vhodným kandidátem na tuto pozici.

V případě plného personálního obsazení tohoto oddělení, bych měla zájem také o pozici lékaře na **oddělení rehabilitace**, kde bych se případně ráda zaměřila na dětskou rehabilitaci.

Také mě v průběhu studia oslovila práce lékařů na **radiologické klinice**, kde bych se popřípadě ráda stala členem týmu.

S pozdravem

Barbora Kadlčáková

## PŘEHLED ÚDAJŮ O STUDENTOVI

L11323

KADLČÁKOVÁ Barbora

Místo nar. Zlín

## ● Léta studia

Ak. rok	Obor/Kombinace	Typ Forma	Místo	Datum zápisu	Datum ukončení	Typ ukon.	Přerušeno od	Přerušeno do	Datum nástupu
2011/12	5103T065	M Prezenční	Olomouc	31.08.2011	31.08.2012	99			
2012/13	5103T065	M Prezenční	Olomouc	01.09.2012	31.08.2013	99			
2013/14	5103T065	M Prezenční	Olomouc	01.09.2013	31.08.2014	99			
2014/15	5103T065	M Prezenční	Olomouc	01.09.2014	31.08.2015	99			
2015/16	5103T065	M Prezenční	Olomouc	01.09.2015	31.08.2016	99			
2016/17	5103T065	M Prezenční	Olomouc	01.09.2016					

## ● Přerušení

## ● Léta studia po aprobacích

Akad. rok	Obor	Aprob.	Et.	Rok Kr.	Plán. kredity	Dosaž. kredity	Uznané kredity	Kr. uzn. jinak	Prům. uzn. př.	P. uzn. př.	Průměr
2011/12	LEF/5103T065/CZ	VŠL	1	1 A	56	56	0	0	0	0	2,63 vážený
2012/13	LEF/5103T065/CZ	VŠL	1	2 A	58	42	0	0	0	0	2,71 vážený
2013/14	LEF/5103T065/CZ	VŠL	1	3 A	77	77	0	0	0	0	2,73 vážený
2014/15	LEF/5103T065/CZ	VŠL	1	4 A	67	67	0	0	0	0	1,55 vážený
2015/16	LEF/5103T065/CZ	VŠL	1	5 A	60	60	0	0	0	0	1,42 vážený
2016/17	LEF/5103T065/CZ	VŠL	1	6 A	60	20	0	0	0	0	0,00 vážený

## ● Aprobace po etapách

Etapa	Obor	Aprobace	Plán. kredity	Dosaž. kredity	Uznané kredity	Průměr	Limit
1	LEF/5103T065/CZ	VŠL	378	322	0	2,36 vážený	360

## ● Kredity po ročnících

Ak. rok	Ročník	Plán. kredity	Dosaž. kredity	Uznané kredity	Průměr	Celk.prům. do roku bez LS	Celk.prům. do roku
2011/12	1	56	56	0	2,63 vážený	2,00	2,63
2012/13	2	58	42	0	2,71 vážený	2,52	2,67
2013/14	3	77	77	0	2,73 vážený	2,69	2,69
2014/15	4	67	67	0	1,55 vážený	2,59	2,50
2015/16	5	60	60	0	1,42 vážený	2,39	2,36
2016/17	6	60	20	0	0,00 vážený	2,36	2,36

## ● Celkové výsledky studia

Plánované kredity	Dosažené kredity	Uznané kredity	Získané kredity	Průměr vážený	Standardní délka	Max. délka	Počet odstudovaných let	Zbývá
378	322	0	322	2,36	6	9	5,4	03,6

## ● Doba studia v letech

## ● Stav plnění bloků aktuálního segmentu studijního programu

Obor	Aprobace	Název	Min. Statut	Min. kred.	Min.poč. předm.	Získ. kred.
LEF/5103T065/CZ	VŠL	Povinné předměty	A	328	80	286
LEF/5103T065/CZ	VŠL	Povinné volitelné předměty - cizí jazyk	B	4		4

## PŘEHLED ÚDAJŮ O STUDENTOVI

L11323

KADLČÁKOVÁ Barbora

Místo nar. Zlín

Obor	Aprobace	Název	Statut	Min. kred.	Min.poč. předm.	Zisk. kred.
LEF/5103T065/CZ VŠL		Povinně volitelné předměty - odborné	B	12		11
LEF/5103T065/CZ VŠL		Volitelné předměty	C	16		17
		Předměty mimo studijní plán	C			4
				360		

● Přehled zápočtů a zkoušek (\* u předmětu znamená, že předmět je nahrazován jednorázovým předmětem)

Akad. rok	Zkratka	Název	Záp. Dat.	př. zk. Hodn.	Se.	Kr.	Hod. dotace	Statut	Typ Zn.	zk. Uz.	Pok.	Datum
11/12	BIO/VCA11	Biologie				ZS	0 30H+45H+0H	A	S	Zp	1	13.02.12
11/12	CJA/VCA21	Angličtina 1				ZS	0 0H+0H+30H	B	S	Zp	1	13.02.12
11/12	CJA/VCB11	Latina a lékařská terminologie	01.02.12	S	ZS	4	0H+0H+30H	A	C	Zk+	1	01.02.12
11/12	LBF/VCA11	Lékařská biofyz., biomet. a výp. tech.				ZS	0 30H+30H+0H	A	S	Zp	1	15.03.12
11/12	LCH/VCA11	Lékařská chemie	15.12.11	S	ZS	7	45H+15H+0H	A	C	Zk+	1	17.01.12
11/12	NAN/VCA11	Normální anatomie I				ZS	0 30H+45H+0H	A	S	Zp	1	09.02.12
11/12	NAN/VCA14	Normální anatomie I - pitevní blok 1				ZS	0 0H+30H+0H	A	S	-	1	09.02.12
11/12	BIO/VCB11	Biologie	11.05.12	S	LS	13	30H+30H+15H	A	D	Zk+	2	20.07.12
11/12	HIE/VCB11	Histologie a embryologie I				LS	5 30H+45H+0H	A	S	Zp	1	09.05.12
11/12	KAR/VCB11	První pomoc				LS	2 15H+6H+0H	A	S	Ko	1	10.04.12
11/12	LBF/VCB11	Lékařská biofyz., biomet. a výp. tech.	19.06.12	S	LS	10	30H+30H+0H	A	E	Zk+	3	03.09.12
11/12	NAN/VCB11	Normální anatomie I	12.06.12	S	LS	13	30H+45H+0H	A	E	Zk+	2	04.09.12
11/12	NAN/VCB14	Normální anatomie I - pitevní blok 2				LS	0 0H+30H+0H	A	S	-	1	23.05.12
11/12	SOL/VCB71	Etic. základy komunikace pro odb. praxi				LS	2 0H+10H+5H	A	S	Ko	1	02.05.12
12/13	FYZ/VCA11	Fyziologie				ZS	0 45H+45H+15H	A	S	Zp	1	12.12.12
12/13	HIE/VCA12	Histologie a embryologie 2	18.12.12	S	ZS	8	45H+45H+0H	A	D	Zk+	3	19.06.13
12/13	LCH/VCA21	Biochemie 1				ZS	0 30H+60H+0H	A	S	Zp	1	19.12.12
12/13	NAN/VCA12	Normální anatomie II	08.01.13	S	ZS	9	60H+45H+0H	A	C	Zk+	2	15.03.13
12/13	TPO/VCB13	Základy ošetřování nemocných				ZS	2 0H+30H+15H	C	S	Ko	1	25.01.13
12/13	FYZ/VCB11	Fyziologie	15.05.13	S	LS	18	45H+45H+15H	A	C	Zk+	1	27.08.13
12/13	IN0/VCB10	Klinická propedeutika 1				LS	0 0H+45H+55H	A	S	Ko	1	20.05.13
12/13	LCH/VCB21	Biochemie 2	22.05.13	S	LS	16	60H+60H+0H	A	F	Zk+	3	28.08.13
12/13	MIK/VCB11	Mikrobiologie 1				LS	3 30H+30H+0H	A	S	Zp	1	14.05.13
12/13	TPO/VCBP1	Ošetrovatelská praxe				LS	0 0+3T+0	C	S	Zp	1	02.09.13
12/13	TVL/VCA21	Vybrané kapitoly ze sportov. medicíny				LS	2 0H+4H+12H	B	S	Zp	1	05.03.13
13/14	IN0/VCA12	Klinická propedeutika 2	19.12.13	S	ZS	7	0H+35H+30H	A	E	Zk+	1	20.01.14
13/14	IN2/VCA21	Vnitřní lékařství 1				ZS	0 0H+37H+30H	A	S	Zp	1	18.12.13

## PŘEHLED ÚDAJŮ O STUDENTOVI

L11323

KADLČÁKOVÁ Barbora

Místo nar. Zlín

## ● Přehled zápočtů a zkoušek (\* u předmětu znamená, že předmět je nahrazován jednorázovým předmětem)

Akad. rok	Zkratka	Název	Záp. př. zk.			Hod. dotace	Statut	Typ			Datum	
			Dat.	Hodn.	Se. Kr.			Zn.	zk.	Uzn.		Pok.
13/14	LCH/VCA41	Enzymologie v medicíně			ZS	2	0H+0H+8H	C	S	Zp	1	28.11.13
13/14	MIK/VCA12	Mikrobiologie 2	10.12.13	S	ZS	6	30H+30H+0H	A	E	Zk+	1	14.01.14
13/14	PAT/VCA11	Patologie			ZS	0	45H+60H+0H	A	S	Zp	1	16.12.13
13/14	PFY/VCA11	Patologická fyziologie			ZS	0	30H+45H+0H	A	S	Zp	1	16.12.13
13/14	PSY/VCA11	Lékařská psychologie 1			ZS	0	15H+15H+0H	A	S	Zp	1	31.10.13
13/14	SOL/VCA12	Sociální lékařství a lékařská etika	10.12.13	S	ZS	3	30H+0H+30H	A	C	Zk+	2	30.01.14
13/14	CJA/VCB21	Angličtina 2	04.09.12	S	LS	4	0H+0H+30H	B	C	Zk+	1	10.04.14
13/14	FAR/VCB11	Farmakologie I			LS	3	30H+45H+0H	A	S	Zp	1	06.05.14
13/14	IN2/VCB20	Vnitřní lékařství 1			LS	3	0H+37H+30H	A	S	Zp	1	19.05.14
13/14	KIM/VCB11	Lékařská imunologie	24.02.14	S	LS	3	15H+16H+0H	A	E	Zk+	1	08.07.14
13/14	LCH/VCB21	Biochemie 2	22.05.13	S	LS	16	60H+60H+0H	A	E	Zk+	1	18.09.13
13/14	PAT/VCB11	Patologie	19.05.14	S	LS	14	60H+60H+0H	A	E	Zk+	1	02.07.14
13/14	PAT/VCB41	Metodické základy patologie			LS	3	0H+0H+12H	C	S	Zp	1	14.05.14
13/14	PFY/VCB11	Patologická fyziologie	14.05.14	S	LS	10	30H+60H+0H	A	D	Zk+	1	11.06.14
13/14	PLE/VCB31	Komunikace s pacientem v praxi 1			LS	0	0H+5H+7H	A	S	Zp	1	17.04.14
13/14	PSY/VCB12	Lékařská psychologie 2	25.03.14	S	LS	3	15H+15H+0H	A	A	Zk+	1	03.04.14
14/15	FAR/VCA13	Farmakologie 2	19.01.15	S	ZS	5	30H+45H+0H	A	E	Zk+	1	27.02.15
14/15	CH1/VC012	Chirurgie I			ZS	6	0H+94H+26H	A	S	Ko	1	22.01.15
14/15	INF/VCA11	Infekční nemoci 1			ZS	0	0H+21H+9H	A	S	Zp	1	15.10.14
14/15	IN1/VC071	Kardiostimulace, implantab.kardiovertery			ZS	1	0H+5H+0H	C	S	Zp	1	10.11.14
14/15	MIK/VC041	Přednáškové večery Spolku lékařů v Olom.			ZS	2	0H+0H+12H	C	S	Zp	1	26.11.14
14/15	MIK/VC051	Kazuistiky antibiotické léčby			ZS	3	0H+0H+14H	B	S	Ko	1	08.12.14
14/15	NEU/VC012	Neurologie	05.12.14	S	ZS	5	0H+72H+18H	A	A	Zk+	1	23.06.15
14/15	ONK/VC012	Prevence a včasná diagnost. zhoub. nád.			ZS	1	0H+0H+4H	C	S	Zp	1	03.12.14
14/15	PRL/VC011	Pracovní lékařství			ZS	2	0H+8H+22H	A	S	Ko	1	24.10.14
14/15	PSY/VC022	Psychiatrie	05.12.14	S	ZS	5	18H+48H+24H	A	B	Zk+	1	20.08.15
14/15	SLP/VC011	Soudní lékařství			ZS	3	0H+28H+14H	A	A	Zk+	1	25.09.14
14/15	SOL/VC021	Sociální lékařství I			ZS	1	0H+0H+24H	A	S	Zp	1	26.09.14
14/15	TVL/VC041	Tělových.lékařství a klinik.rehabilitace	10.10.14	S	ZS	1	0H+14H+12H	A	C	Zk+	1	24.11.14
14/15	DET/VCBP2	Praxe z pediatrie			LS	1	0+2T+0	A	S	Zp	1	24.07.15
14/15	DET/VC061	Medicína založená na důkazu			LS	3	4H+4H+6H	C	S	Ko	1	22.04.15
14/15	CH1/VCBP2	Praxe z chirurgie			LS	1	0+2T+0	A	S	Zp	1	16.07.15
14/15	INF/VCB12	Infekční nemoci 2	01.04.15	S	LS	3	0H+9H+9H	A	A	Zk+	2	01.09.15
14/15	IN1/VC012	Vnitřní lékařství 2			LS	5	0H+79H+41H	A	S	Zp	1	07.05.15
14/15	IN2/VCB31	Základy klinické výživy a intenziv. met.			LS	2	0H+0H+6H	C	S	Ko	1	16.03.15
14/15	KOZ/VC012	Dermatovenerologie	26.02.15	S	LS	4	9H+30H+15H	A	A	Zk+	1	19.05.15
14/15	LGE/VC012	Lékařská genetika a fetální medicína	15.05.15	S	LS	2	0H+5H+25H	A	C	Zk+	1	27.05.15

## PŘEHLED ÚDAJŮ O STUDENTOVĚ

L11323

KADLČÁKOVÁ Barbora

Místo nar. Zlín

## ● Přehled zápočtů a zkoušek (\* u předmětu znamená, že předmět je nahrazován jednorázovým předmětem)

Akad. rok	Zkratka	Název	Záp. př. zk. Dat.	Hodn. Hodn.	Se.	Kr.	Hod. dotace	Statut	Typ Zn. zk.	Uzn.	Pok.	Datum
14/15	ONK/VC051	Paliativní medicína		LS	2	0H+2H+4H	B	S	Zp	1		20.04.15
14/15	PVL/VC012	Epidemiologie		LS	3	0H+0H+60H	A	S	Zp	1		13.03.15
14/15	RAD/VC013	Radiologie a nukleární medicína	27.03.15	S	LS	5	0H+46H+24H	A	B	Zk+	1	15.04.15
14/15	RAD/VC041	Interpretace nálezů zobrazovacích metod		LS	1	0H+4H+0H	C	S	Zp	1		17.03.15
15/16	FAR/VCA21	Klinická farmakologie		ZS	0	0H+0H+15H	B	S	Zp	1		08.12.15
15/16	IN3/VCA12	Vnitřní lékařství 3		ZS	5	5H+30H+25H	A	B	Zk+	1		08.03.16
15/16	KAR/VC022	Anesteziologie, urgent. a intenz. medicína	02.10.15	S	ZS	8	15H+57H+30H	A	B	Zk+	1	02.10.15
15/16	NCH/VC011	Neurochirurgie		ZS	2	0H+0H+18H	A	S	Ko	1		22.10.15
15/16	OCC/VC011	Oftalmologie	02.12.15	S	ZS	3	12H+36H+0H	A	A	Zk+	1	18.01.16
15/16	ONK/VC011	Klinická onkologie	09.10.15	S	ZS	2	0H+24H+0H	A	A	Zk+	1	29.10.15
15/16	ORT/VC011	Ortopedie		ZS	3	30H+30H+20H	A	B	Zk+	1		06.05.16
15/16	PGY/VC011	Gynekologie a porodnictví 1		ZS	5	0H+60H+30H	A	S	Ko	1		29.01.16
15/16	PVL/VC021	Evidence Based Medicine		ZS	2	0H+30H+0H	A	S	Zp	1		20.11.15
15/16	PVL/VC091	Epidemiologie, právo a sociál. lékařství		ZS	0	0+0+0	A	A	Sri	1		15.12.15
15/16	SLP/VC022	Medicínské právo		ZS	1	0H+0H+2H	A	S	Zp	1		16.11.15
15/16	SOL/VC023	Sociální lékařství 2		ZS	1	0H+0H+4H	A	S	Zp	1		20.11.15
15/16	DET/VC011	Pediatricie		LS	6	0H+100H+20H	A	S	Zp	1		03.06.16
15/16	DET/VC091	Pediatricie		LS	0	0+0+0	A	A	Sri	1		21.06.16
15/16	FAR/VCB21	Klinická farmakologie		LS	4	0H+0H+15H	B	S	Ko	1		10.05.16
15/16	IN3/VCB12	Vnitřní lékařství 3		LS	4	5H+30H+25H	A	S	Zp	1		06.05.16
15/16	ORL/VC011	ORL	20.04.16	S	LS	3	0H+24H+24H	A	B	Zk+	1	20.04.16
15/16	PGY/VCBP2	Praxe z porodnictví a gynekologie		LS	1	0+2T+0	A	S	Zp	1		26.07.16
15/16	PGY/VCB42	Intenzivní péče v neonatologii		LS	2	6H+0H+0H	C	S	Zp	1		14.04.16
15/16	RAD/VC032	Zobrazovací metody v urgentní medicíně		LS	2	0H+0H+12H	C	S	Ko	1		24.03.16
15/16	URO/VC012	Urologie		LS	6	27H+42H+21H	A	B	Zk+	1		24.03.16
16/17	CH0/VC025	Chirurgie 2		ZS	16	1T+2T+2T	A	S	Zp	1		14.10.16
16/17	CH1/VC093	Chirurgie		ZS	0	0+0+0	A	B	Sri	1		24.10.16
16/17	PLE/VC041	Všeobecné praktické lékařství		ZS	2	0+4D+7H	A	S	Zp	1		09.12.16
16/17	PLE/VC051	Povinná praxe ve vybraných lék. oborech		ZS	2	0+9D+2H	A	S	Zp	1		09.12.16
16/17	IN0/VC041	Vnitřní lékařství 4		LS	24	1T+7T+1T	A		Zp	-	-	-
16/17	IN0/VC091	Vnitřní lékařství		LS	0	0+0+0	A		Sri	-	-	-
16/17	PGY/VC013	Gynekologie a porodnictví 2		LS	10	0+2T+2T	A		Zp	-	-	-
16/17	PGY/VC091	Gynekologie a porodnictví		LS	0	0+0+0	A		Sri	-	-	-
16/17	PLE/VC031	Akutní stavy v medicíně		LS	6	0+45H+50H	A		Ko	-	-	-

## ● Vysokoškolská kvalifikační práce

Název

UNIVERZITA PALACKÉHO v Olomouci

Datum

Známka

Lékařská fakulta  
Studijní oddělení (1)

Měškovského z. P. 159, 771 00 Olomouc 1

tel.: 585 632 013

iČ: 61989592

DIČ: CZ61989592

V Olomouci dne 20. 1. 2017

### **Referenční dopis na studentku Barboru Kadlčákovou**

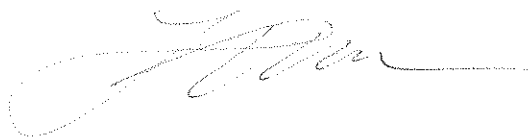
MUC. Barbora Kadlčáková mne požádala, abych napsala doporučující dopis, který bude doprovázet její žádost o zaměstnání v rámci Adaptačního programu pro absolventy 2017/2018 při výběrovém řízení pořádaném Fakultní nemocnicí v Olomouci. Jsem velmi potěšena, že mohu tento dopis napsat.

S MUC. Kadlčákovou jsem měla možnost se seznámit během její volitelné stáže na Dětské klinice, kdy pod mým dohledem strávila dva týdny ve všeobecné ambulanci Dětské kliniky a zapojila se tak do každodenního provozu našeho pracoviště.

Během její stáže jsem měla možnost Barboru lépe poznat. Kromě jejího vstřícného vystupování jsem si všimla velkého zájmu o medicínu - na klinice se zdržovala nad plánovaný rámec své stáže, dokonce mne doprovázela v mých odpoledních službách, sama si vyzkoušela vyšetřovat naše pacienty a zajímala se o vývoj jejich zdravotního stavu, dokázala aktivně diskutovat o problémech a nejasnostech týkajících se vyšetřovaných pacientů. Kromě jejích širokých odborných znalostí jsem si všimla i jejího příkladného chování k pacientům, sestram i a dalším lékařům naší kliniky.

MUC. Kadlčákovou vnímám jako velmi šikovnou studentku se zájmem o obor, samostatnou, cílevědomou, se širokým spektrem zájmů. Je ochotná věnovat čas dalšímu sebevzdělávání, je velmi dobrým týmovým hráčem, v kolektivu bude díky svým vlastnostem vždy oblíbená.

Závěrem mohu jen dodat, že se jedná nepochybně o studentku - budoucí lékařku - s velkým potenciálem, proto doufám, že jí tento dopis pomůže úspěšně začít její pracovní kariéru ve Fakultní nemocnici v Olomouci.



**MUDr. Kateřina Navrátilová**  
Dětská klinika Fakultní nemocnice Olomouc  
email: navratilova.katerina07@gmail.com