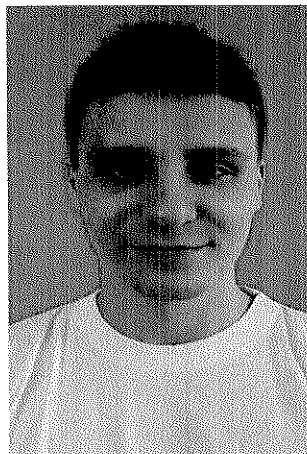


Curriculum vitae

Jméno a příjmení: Pavel Minarik
Datum narození: 27. 9. 1991
Bytová adresa: Na Příkopech 14, Mohelnice, 789 85
Kontakt: 737 960 304
Email: p.minarik@post.cz



Kvalifikace/vzdělání: 2011 – současnost Univerzita Palackého, Lékařská fakulta, Olomouc
Obor: Všeobecné lékařství
2007 – 2011 Gymnázium, Olomouc - Hejčín, Tomkova 45

Praxe: 2015 Pomoc s organizací Olomouckých dnů urgentní medicíny
2014 Pasivní účast na Olomouckých dnech urgentní medicíny
2013 Účast na cvičení FN Olomouc nazvané „Nehoda ve fakultní nemocnici“

Jazykové znalosti: Angličtina – pokročilý
Němčina – začátečník

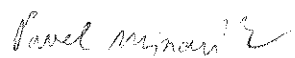
Počítačové znalosti: Pokročilé znalosti v programech MS Office

Řidičské oprávnění: Skupina B

Pracovní zkušenosti: 2016 Montážní dělník ve společnosti Hella a Siemens
2015 Barman v letní restauraci Vila Háj, Třeština
2014 Obsluha občerstvení na venkovním koupališti u společnosti Petr Kuba, s. r. o.

2008 – 2013 Brigádnické práce ve společnosti Siemens elektromotory,
Mohelnice

V Olomouci dne 23. 1. 2016

Handwritten signature of Pavel Minarik in cursive script.

Pavel Minarik

V Olomouci dne 23. 1. 2017

Vážení,

jsem studentem 6. ročníku všeobecného lékařství na lékařské fakultě Univerzity Palackého v Olomouci a chtěl bych získat místo ve fakultní nemocnici, proto bych se rád přihlásil do Absolventského programu a stal se součástí tohoto velkého kolosu.


Stále jsem student, kterého ještě čekají státnice ze dvou důležitých předmětů, interního lékařství, respektive gynekologie a porodnictví. Jelikož jsem pilný student s dobrými studijními výsledky, který se rád učí novým věcem a který zvládl většinu zkoušek na první pokus, neočekávám žádné potíže. Pokud hledáte člověka, kterému nechybí sebevědomí, je pracovitý, rád pracuje samostatně a práci se snaží dělat svědomitě a poctivě, budu právě ten člověk, kterého hledáte. Částečný úvazek na lékařské fakultě bych uvítal také, jelikož rád předávám mé znalosti a zkušenosti dalším lidem a myslím si, že je to dobrý způsob, jak neustále udržovat své znalosti a vědomosti.

Jsem člověk, kterého zajímá vše a velice snadno se pro vše také nadchne. Chci mít styk s co nejširším spektrem medicíny, ať mohu využít své znalosti, které jsem získal při studiu medicíny za celých šest let. Mou první prioritou, oborem, kde bych chtěl pracovat je klinika anesteziologie, resuscitace a intenzivní medicíny. Tento obor už mě lákal od začátků mého studia, i když se naplno projevil v 5. ročníku při povinné praxi. Myslím, že při vykonávání tohoto povolání se člověk potká s každým typem pacienta, ať už v rámci anestezie či urgentní medicíny. Druhou prioritou je ortopedie či traumatologie. Tento obor se mi velice zalíbil na povinné praxi na chirurgii ve Šternberku, kde po boku pana doktora Ščudly jsme dávali do pořádku pacienty, kteří z počátku vypadali nemohoucně až bolestně, a po operaci se jejich stav viditelně až extrémně zlepšil. Vracet lidi zpátky do plnohodnotného života je krásný pocit. Třetí prioritou je interní lékařství, jelikož tento obor je královnou medicíny. Člověk se na interním lékařství seznámí se vším, od infarktu myokardu přes pneumonii či hlubokou žilní trombózu. Líbí se mi na ní ten všeobecný přehled, a to využití všech znalostí, které se člověk naučil za celých šest let studia.

Domnívám se, že můj potenciál je pro Vás použitelný a přínosný.

Kontaktujte mě, prosím Vás, na níže uvedených kontaktech.

Děkuji za Váš čas a jsem s pozdravem,



Pavel Minarik

Na Příkopech 14

Mohelnice, 789 85

Tel. 737 960 304

Email: p.minarik@post.cz

PŘEHLED ÚDAJŮ O STUDENTOVI

L11065 MINARIK Pavel

Místo nar. Šternberk

● Léta studia							● Přerušení		
Ak. rok	Obor/Kombinace	Typ Forma	Místo	Datum zápisu	Datum ukončení	Typ ukon.	Přerušeno od	Přerušeno do	Datum nástupu
2011/12	5103T065	M Prezenční	Olomouc	26.07.2011	31.08.2012	99			
2012/13	5103T065	M Prezenční	Olomouc	01.09.2012	31.08.2013	99			
2013/14	5103T065	M Prezenční	Olomouc	01.09.2013	31.08.2014	99			
2014/15	5103T065	M Prezenční	Olomouc	01.09.2014	31.08.2015	99			
2015/16	5103T065	M Prezenční	Olomouc	01.09.2015	31.08.2016	99			
2016/17	5103T065	M Prezenční	Olomouc	01.09.2016					

● Léta studia po aprobacích

Akad. rok	Obor	Aprob.	Et.	Rok	Kr.	Plán. kredity	Dosaž. kredity	Uznané kredity	Kr. uzn. jinak	Prům. uzn. př.	P. uzn. př.	Průměr
2011/12	LEF/5103T065/CZ	VŠL	1	1	A	56	56	0	0	0	0	2,32 vážený
2012/13	LEF/5103T065/CZ	VŠL	1	2	A	63	63	0	0	0	0	2,24 vážený
2013/14	LEF/5103T065/CZ	VŠL	1	3	A	70	70	0	0	0	0	1,64 vážený
2014/15	LEF/5103T065/CZ	VŠL	1	4	A	62	62	0	0	0	0	1,24 vážený
2015/16	LEF/5103T065/CZ	VŠL	1	5	A	58	56	0	0	0	0	1,13 vážený
2016/17	LEF/5103T065/CZ	VŠL	1	6	A	60	20	0	0	0	0	0,00 vážený

● Aprobace po etapách

Etapa	Obor	Aprobace	Plán. kredity	Dosaž. kredity	Uznané kredity	Průměr	Limit
1	LEF/5103T065/CZ	VŠL	369	327	0	1,80 vážený	360

● Kredity po ročnicích

Ak. rok	Ročník	Plán. kredity	Dosaž. kredity	Uznané kredity	Průměr	Celk.prům. do roku bez LS	Celk.prům. do roku
2011/12	1	56	56	0	2,32 vážený	3,00	2,32
2012/13	2	63	63	0	2,24 vážený	2,31	2,28
2013/14	3	70	70	0	1,64 vážený	2,18	2,06
2014/15	4	62	62	0	1,24 vážený	2,01	1,91
2015/16	5	58	56	0	1,13 vážený	1,85	1,80
2016/17	6	60	20	0	0,00 vážený	1,80	1,80

● Celkové výsledky studia

Plánované kredity	Dosažené kredity	Uznané kredity	Získané kredity	Průměr vážený
369	327	0	327	1,80

● Doba studia v letech

Standardní délka	Max. délka	Počet odstudovaných let	Zbývá
6	9	5,5	03,5

● Stav plnění bloků aktuálního segmentu studijního programu

Obor	Aprobace	Název	Min. Statut	Min. poč. kred.	Zisk. předm. kred.
LEF/5103T065/CZ	VŠL	Povinné předměty	A	328	80
LEF/5103T065/CZ	VŠL	Povinně volitelné předměty - cizí jazyk	B	4	4

PŘEHLED ÚDAJŮ O STUDENTOVI

L11065

MINARIK Pavel

Místo nar. Šternberk

Obor	Aprobace	Název	Statut	Min. kred.	Min.poč. předm.	Získ. kred.
LEF/5103T065/CZ	VŠL	Povinně volitelné předměty - odborné	B	12		12
LEF/5103T065/CZ	VŠL	Volitelné předměty	C	16		19
		Předměty mimo studijní plán	C			6
				360		

● Přehled zápočtů a zkoušek (* u předmětu znamená, že předmět je nahrazován jednorázovým předmětem)

Akad. rok	Zkratka	Název	Záp. př. zk.		Hod.		Statut	Typ				
			Dat.	Hodn.	Se.	Kr.		dotace	Zn.	zk.	Uzn.	Pok.
11/12	BIO/VCA11	Biologie			ZS	0	30H+45H+0H	A	S	Zp	1	16.12.11
11/12	CJA/VCA21	Angličtina 1			ZS	0	0H+0H+30H	B	S	Zp	1	13.02.12
11/12	LBF/VCA11	Lékařská biofyz., biomet. a výp. tech.			ZS	0	30H+30H+0H	A	S	Zp	1	16.12.11
11/12	LCH/VCA11	Lékařská chemie	16.12.11	S	ZS	7	45H+15H+0H	A	E	Zk+	1	10.01.12
11/12	NAN/VCA11	Normální anatomie I			ZS	0	30H+45H+0H	A	S	Zp	1	31.01.12
11/12	NAN/VCA14	Normální anatomie I - pitevní blok 1			ZS	0	0H+30H+0H	A	S	-	1	14.02.12
11/12	BIO/VCB11	Biologie	10.05.12	S	LS	13	30H+30H+15H	A	B	Zk+	1	05.06.12
11/12	CJA/VCB11	Latina a lékařská terminologie	08.06.12	S	LS	4	0H+0H+30H	A	B	Zk+	1	08.06.12
11/12	HIE/VCB11	Histologie a embryologie I			LS	5	30H+45H+0H	A	S	Zp	1	09.05.12
11/12	KAR/VCB11	První pomoc			LS	2	15H+6H+0H	A	S	Ko	1	17.04.12
11/12	LBF/VCB11	Lékařská biofyz., biomet. a výp. tech.	12.06.12	S	LS	10	30H+30H+0H	A	E	Zk+	1	21.06.12
11/12	NAN/VCB11	Normální anatomie I	30.05.12	S	LS	13	30H+45H+0H	A	D	Zk+	1	03.07.12
11/12	NAN/VCB14	Normální anatomie I - pitevní blok 2			LS	0	0H+30H+0H	A	S	-	1	30.05.12
11/12	SOL/VCB71	Etic. základy komunikace pro odb. praxi			LS	2	0H+10H+5H	A	S	Ko	1	16.05.12
12/13	FYZ/VCA11	Fyziologie			ZS	0	45H+45H+15H	A	S	Zp	1	10.12.12
12/13	HIE/VCA12	Histologie a embryologie 2	17.12.12	S	ZS	8	45H+45H+0H	A	B	Zk+	1	07.01.13
12/13	LCH/VCA21	Biochemie 1			ZS	0	30H+60H+0H	A	S	Zp	1	18.12.12
12/13	NAN/VCA12	Normální anatomie II	17.12.12	S	ZS	9	60H+45H+0H	A	E	Zk+	3	17.05.13
12/13	TPO/VCB13	Základy ošetřování nemocných			ZS	2	0H+30H+15H	C	S	Ko	1	24.01.13
12/13	FYZ/VCB11	Fyziologie	13.05.13	S	LS	18	45H+45H+15H	A	B	Zk+	1	03.07.13
12/13	IN0/VCB10	Klinická propedeutika 1			LS	0	0H+45H+55H	A	S	Ko	1	22.05.13
12/13	KAR/VCB81	Nemocniční neodkladná péče - úvod			LS	2	0H+4H+2H	C	S	Zp	1	28.03.13
12/13	LCH/VCB21	Biochemie 2	21.05.13	S	LS	16	60H+60H+0H	A	E	Zk+	1	06.06.13
12/13	MIK/VCB11	Mikrobiologie 1			LS	3	30H+30H+0H	A	S	Zp	1	13.05.13
12/13	PAT/VCB41	Metodické základy patologie			LS	3	0H+0H+12H	C	S	Zp	1	22.05.13
12/13	TPO/VCBP1	Ošetrovatelská praxe			LS	0	0+3T+0	C	S	Zp	1	02.09.13
12/13	TVL/VCA21	Vybrané kapitoly ze sportov. medicíny			LS	2	0H+4H+12H	B	S	Zp	1	02.05.13

PŘEHLED ÚDAJŮ O STUDENTOVI

L11065

MINARIK Pavel

Místo nar. Šternberk

● Přehled zápočtů a zkoušek (* u předmětu znamená, že předmět je nahrazován jednorázovým předmětem)

Akad. rok	Zkratka	Název	Záp. př. zk.			Hod.		Statut	Typ				
			Dat.	Hodn.	Se.	Kr.	dotace		Zn.	zk.	Uzn.	Pok.	Datum
13/14	CJA/VC041	Angličtina 3				ZS	3	0H+0H+30H	C	S	Zp	1	16.10.13
13/14	IN0/VCA12	Klinická propedeutika 2	19.12.13	S		ZS	7	0H+35H+30H	A	A	Zk+	1	28.01.14
13/14	IN2/VCA21	Vnitřní lékařství 1				ZS	0	0H+37H+30H	A	S	Zp	1	16.12.13
13/14	KIM/VCA43	Osteoimunologie				ZS	2	0H+0H+8H	B	S	Zp	1	05.11.13
13/14	LBF/VC051	Výpočetní tech. a lék. informatika				ZS	3	0H+0H+30H	C	S	Zp	1	10.12.13
13/14	MIK/VCA12	Mikrobiologie 2	17.12.13	S		ZS	6	30H+30H+0H	A	C	Zk+	1	13.01.14
13/14	PAT/VCA11	Patologie				ZS	0	45H+60H+0H	A	S	Zp	1	17.12.13
13/14	PFY/VCA11	Patologická fyziologie				ZS	0	30H+45H+0H	A	S	Zp	1	17.12.13
13/14	PSY/VCA11	Lékařská psychologie 1				ZS	0	15H+15H+0H	A	S	Zp	1	30.10.13
13/14	SOL/VCA12	Sociální lékařství a lékařská etika	11.12.13	S		ZS	3	30H+0H+30H	A	C	Zk+	1	20.01.14
13/14	TVL/VC011	Komplex. prevence a rehab.ve vnitř. lék.				ZS	3	0H+4H+12H	B	S	Ko	1	14.10.13
13/14	CJA/VCB21	Angličtina 2	07.05.13	S		LS	4	0H+0H+30H	B	C	Zk+	1	02.10.13
13/14	FAR/VCB11	Farmakologie I				LS	3	30H+45H+0H	A	S	Zp	1	05.05.14
13/14	IN2/VCB20	Vnitřní lékařství 1				LS	3	0H+37H+30H	A	S	Zp	1	19.05.14
13/14	KIM/VCB11	Lékařská imunologie	24.02.14	S		LS	3	15H+16H+0H	A	A	Zk+	2	02.07.14
13/14	MIK/VC021	Semináře z klinické mikrobiologie				LS	3	0H+0H+15H	C	S	Ko	1	14.05.14
13/14	PAT/VCB11	Patologie	13.05.14	S		LS	14	60H+60H+0H	A	C	Zk+	1	29.05.14
13/14	PFY/VCB11	Patologická fyziologie	12.05.14	S		LS	10	30H+60H+0H	A	B	Zk+	1	17.06.14
13/14	PLE/VCB31	Komunikace s pacientem v praxi 1				LS	0	0H+5H+7H	A	S	Zp	1	10.04.14
13/14	PSY/VCB12	Lékařská psychologie 2	24.03.14	S		LS	3	15H+15H+0H	A	A	Zk+	1	04.04.14
14/15	FAR/VCA13	Farmakologie 2	12.12.14	S		ZS	5	30H+45H+0H	A	B	Zk+	1	08.01.15
14/15	CH1/VC012	Chirurgie I				ZS	6	0H+94H+26H	A	S	Ko	1	10.10.14
14/15	INF/VCA11	Infekční nemoci 1				ZS	0	0H+21H+9H	A	S	Zp	1	15.10.14
14/15	KOZ/VC012	Dermatovenerologie	18.12.14	S		ZS	4	9H+30H+15H	A	A	Zk+	1	21.01.15
14/15	MIK/VC051	Kazuistiky antibiotické léčby				ZS	3	0H+0H+14H	B	S	Ko	1	08.12.14
14/15	ONK/VC012	Prevence a včasná diagnost. zhoub. nád.				ZS	1	0H+0H+4H	C	S	Zp	1	26.11.14
14/15	PLE/VC021	Semináře z praktického lékařství				ZS	1	0H+0H+4H	C	S	Zp	1	06.10.14
14/15	PRL/VC011	Pracovní lékařství				ZS	2	0H+8H+22H	A	S	Ko	1	14.11.14
14/15	PVL/VC012	Epidemiologie				ZS	3	0H+0H+60H	A	S	Zp	1	16.01.15
14/15	SLP/VC011	Soudní lékařství				ZS	3	0H+28H+14H	A	C	Zk+	1	27.10.14
14/15	SOL/VC021	Sociální lékařství I				ZS	1	0H+0H+24H	A	S	Zp	1	10.12.14
14/15	SOL/VC051	Komunikace s handicapovanými pacienty				ZS	2	0H+4H+2H	B	S	Zp	1	30.09.14
14/15	TVL/VC041	Tělových.lékařství a klinik.rehabilitace	28.11.14	S		ZS	1	0H+14H+12H	A	A	Zk+	1	15.12.14
14/15	DET/VCBP2	Praxe z pediatrie				LS	1	0+2T+0	A	S	Zp	1	02.03.15
14/15	CH1/VCBP2	Praxe z chirurgie				LS	1	0+2T+0	A	S	Zp	1	03.03.15
14/15	INF/VCB12	Infekční nemoci 2	18.02.15	S		LS	3	0H+9H+9H	A	A	Zk+	1	27.02.15
14/15	IN1/VC012	Vnitřní lékařství 2				LS	5	0H+79H+41H	A	S	Zp	1	10.04.15
14/15	LGE/VC012	Lékařská genetika a fetální medicína	24.04.15	S		LS	2	0H+5H+25H	A	A	Zk+	1	29.04.15

PŘEHLED ÚDAJŮ O STUDENTOVI

L11065

MINARIK Pavel

Místo nar. Šternberk

● Přehled zápočtů a zkoušek (* u předmětu znamená, že předmět je nahrazován jednorázovým předmětem)

Akad. rok	Zkratka	Název	Záp. př. zk.			Hod. Kr. dotace	Statut	Typ			Datum	
			Dat.	Hodn.	Se.			Zn.	zk.	Uzn.		Pok.
14/15	MIK/VC041	Přednáškové večery Spolku lékařů v Olom.			LS	2	0H+0H+12H	C	S	Zp	1	29.09.14
14/15	NEU/VC012	Neurologie	05.06.15	S	LS	5	0H+72H+18H	A	A	Zk+	1	15.06.15
14/15	PSY/VC022	Psychiatrie	03.06.15	S	LS	5	18H+48H+24H	A	B	Zk+	1	25.06.15
14/15	RAD/VC013	Radiologie a nukleární medicína	13.03.15	S	LS	5	0H+46H+24H	A	A	Zk+	1	25.03.15
14/15	RAD/VC041	Interpretace nálezů zobrazovacích metod			LS	1	0H+4H+0H	C	S	Zp	1	17.03.15
15/16	DET/VC011	Pediatric			ZS	6	0H+100H+20H	A	S	Zp	1	09.10.15
15/16	DET/VC091	Pediatric			ZS	0	0+0+0	A	A	Sri	1	03.11.15
15/16	IN1/VC031	Kurz praktické angiologie			ZS	2	0H+0H+6H	C	S	Zp	1	27.10.15
15/16	IN3/VCA12	Vnitřní lékařství 3			ZS	5	5H+30H+25H	A	A	Zk+	1	11.02.16
15/16	ORL/VC011	ORL	20.01.16	S	ZS	3	0H+24H+24H	A	A	Zk+	1	29.02.16
15/16	ORT/VC011	Ortopedie			ZS	3	30H+30H+20H	A	A	Zk+	1	03.12.15
15/16	PGY/VC011	Gynekologie a porodnictví 1			ZS	5	0H+60H+30H	A	S	Ko	1	08.01.16
15/16	URO/VC012	Urologie			ZS	6	27H+42H+21H	A	B	Zk+	1	13.11.15
15/16	IN3/VCB12	Vnitřní lékařství 3			LS	4	5H+30H+25H	A	S	Zp	1	26.02.16
15/16	KAR/VC022	Anesteziologie, urgent. a intenz. medicína	01.04.16	S	LS	8	15H+57H+30H	A	A	Zk+	1	01.04.16
15/16	NCH/VC011	Neurochirurgie			LS	2	0H+0H+18H	A	S	Ko	1	12.04.16
15/16	OCC/VC011	Oftalmologie	09.03.16	S	LS	3	12H+36H+0H	A	A	Zk+	1	11.03.16
15/16	ONK/VC011	Klinická onkologie	15.04.16	S	LS	2	0H+24H+0H	A	B	Zk+	1	20.04.16
15/16	PGY/VCBP2	Praxe z porodnictví a gynekologie			LS	1	0+2T+0	A	S	Zp	1	16.05.16
15/16	PSY/VCB31	Psychiatrie a psychoterapie ve filmu			LS	2	0H+0H+16H	C	N	Zp	1	27.04.16
15/16	PVL/VC021	Evidence Based Medicine			LS	2	0H+30H+0H	A	S	Zp	1	22.04.16
15/16	PVL/VC091	Epidemiologie, právo a sociál. lékařství			LS	0	0+0+0	A	A	Sri	1	18.05.16
15/16	RAD/VC032	Zobrazovací metody v urgentní medicíně			LS	2	0H+0H+12H	C	S	Ko	1	24.03.16
15/16	SLP/VC022	Medicínské právo			LS	1	0H+0H+2H	A	S	Zp	1	18.04.16
15/16	SOL/VC023	Sociální lékařství 2			LS	1	0H+0H+4H	A	S	Zp	1	22.04.16
16/17	CH0/VC025	Chirurgie 2			ZS	16	1T+2T+2T	A	S	Zp	1	25.10.16
16/17	CH1/VC093	Chirurgie			ZS	0	0+0+0	A	C	Sri	1	25.10.16
16/17	PLE/VC041	Všeobecné praktické lékařství			ZS	2	0+4D+7H	A	S	Zp	1	09.12.16
16/17	PLE/VC051	Povinná praxe ve vybraných lék. oborech			ZS	2	0+9D+2H	A	S	Zp	1	09.12.16
16/17	IN0/VC041	Vnitřní lékařství 4			LS	24	1T+7T+1T	A		Zp	-	--
16/17	IN0/VC091	Vnitřní lékařství			LS	0	0+0+0	A		Sri	-	--
16/17	PGY/VC013	Gynekologie a porodnictví 2			LS	10	0+2T+2T	A		Zp	-	--
16/17	PGY/VC091	Gynekologie a porodnictví			LS	0	0+0+0	A		Sri	-	--
16/17	PLE/VC031	Akutní stavy v medicíně			LS	6	0+45H+50H	A		Ko	-	--

PŘEHLED ÚDAJŮ O STUDENTOVI

L11065

MINARIK Pavel

Místo nar. Šternberk

● Vysokoškolská kvalifikační práce

Název

Datum

Známka

UNIVERZITA PALACKÉHO v Olomouci
Lékařská fakulta
stomatologické oddělení (1)
Měnová ul. 2, P.O. Box 159, 771 01 Olomouc
tel: 505 630 013
fax: 61989562
DIČ: CZ61989592

V Olomouci 17. ledna 2017

MUC. Pavel Minarik, nar. 27. 9. 1991 u mne stážoval v oboru Anesteziologie a intenzivní medicína.

Opakovaně se zúčastnil všech procedur, které anesteziolog běžně vykonává na sále. Měl zájem jak o pacienty, tak o medicínu – je zvědavý, šikovný, motivovaný a odborně v rámci možností medika 6. ročníku fundovaný.

Oceňuji jeho široký rozhled po všeobecné medicíně, měl možnost stážovat na jiných pracovištích – jak nemocničních, tak v terénu (prakt. lékař, RLP, ODUM – urg. příjem), dokáže své znalosti velmi dobře integrovat a orientovat se v rámci medicínských situací.

Z mého pohledu jej doporučuji do Absolventského programu FN Olomouc.

MUDr. Iveta Poljaková, Ph.D.
64492

MUDr. Iveta Poljaková, PhD
Klinika anesteziologie, resuscitace a intenzivní medicíny FN Olomouc

V Olomouci dne 23. 1. 2017

Vážení,

byl jsem informován, že Pavel Minarik, student 6. ročníku všeobecného oboru lékařství, by se rád ucházel o práci ve Fakultní nemocnici a na lékařské fakultě v Olomouci v rámci Absolventského programu. Mohu Vám ho vřele doporučit.

Jedná se o velmi svědomitého, pracovitého a šikovného studenta, který se velice rychle učí novým věcem, ať už teoretickým či praktickým. Má zájem se učit novým věcem a jeho znalosti medicíny jsou na vysoké úrovni. K pacientům a obecně k lidem má vlídný a přátelský přístup. Rád pomůže při každé příležitosti a nebojí se participovat. S těmito kvalitami určitě velice snadno zapadne do každého pracovního kolektivu.

S pozdravem

MUDr. Petr Příbyl

Oddělení urgentního příjmu FN Olomouc

MUDr. Petr Příbyl
63893

