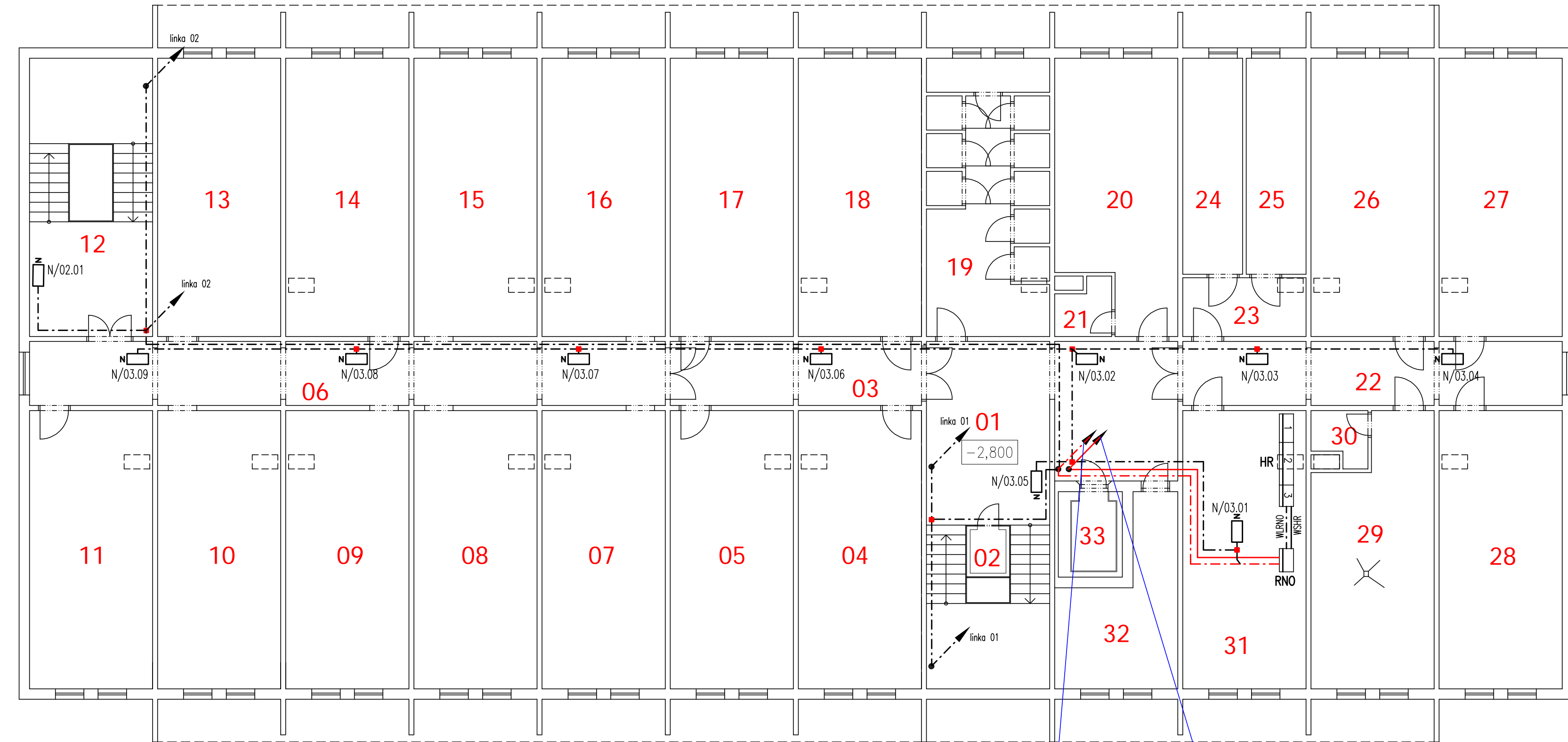


# 1. PODZEMNÍ PODLAŽÍ



AYD091010	CHODBA + SCHODIŠTĚ	45,01 m2	AYD091210	WC	2,27 m2
AYD091020	VÝTAHOVÁ ŠACHTA č.43	1,72 m2	AYD091220	CHODBA	19,09 m2
AYD091030	CHODBA	12,66 m2	AYD091230	PŘEDSÍŇ	5,71 m2
AYD091040	UVOLNĚNÉ PROSTORY	27,06 m2	AYD091240	SKLEP	10,20 m2
AYD091050	UVOLNĚNÉ PROSTORY	27,06 m2	AYD091250	SKLEP	10,20 m2
AYD091060	CHODBA	31,95 m2	AYD091260	SUSÁRNA	27,06 m2
AYD091070	UVOLNĚNÉ PROSTORY	27,06 m2	AYD091270	SUSÁRNA	27,06 m2
AYD091080	UVOLNĚNÉ PROSTORY	27,06 m2	AYD091280	SUSÁRNA	27,06 m2
AYD091090	UVOLNĚNÉ PROSTORY	27,06 m2	AYD091290	PRADELNA	24,10 m2
AYD091100	UVOLNĚNÉ PROSTORY	27,06 m2	AYD091300	WC	2,17 m2
AYD091110	UVOLNĚNÉ PROSTORY	27,06 m2	AYD091310	ROZVODNA	27,06 m2
AYD091120	CHODBA + SCHODIŠTĚ	27,06 m2	AYD091320	HLAVNÍ UZÁVĚR VYTÁPĚNÍ	13,23 m2
AYD091130	UVOLNĚNÉ PROSTORY	27,06 m2	AYD091330	VÝTAHOVÁ ŠACHTA č.44	4,32 m2
AYD091140	UVOLNĚNÉ PROSTORY	27,06 m2			
AYD091150	UVOLNĚNÉ PROSTORY	27,06 m2			
AYD091160	UVOLNĚNÉ PROSTORY	27,06 m2			
AYD091170	UVOLNĚNÉ PROSTORY	27,06 m2			
AYD091180	UVOLNĚNÉ PROSTORY	27,06 m2			
AYD091190	SKLEP	25,69 m2			
AYD091200	MANDLOVNA	24,00 m2			

## POZN.

- Rozvody pro napájení nouzových svítidel budou provedeny kabely funkčními při požáru. Vedeny budou na povrchu v požárně odolných trasách. Tzn. musí být při požáru zachována funkční schopnost celého kabelového systému (kabely + nosné systémy). Horizontálně budou vedeny v požárně odolných bezhalogenových tuhých trubkách (Dn/Di~25/21.6mm), max. 1 kabel v trubce. Trubky budou uchyceny ke stěně pomocí k tomu určených příchytok s požární odolností a šroubů do betonu – příchytka max. po 0,6m. Stoupací trasy pro napájení NO (pro 1 kabel) budou vedeny samostatnými pož.odolnými příchytkami (příchytka po max. 0,3m), centrální stoupačka (více kabelů) – na kabelové lávce s odlehčovací tahu (resp. kryty kabelových příchytok).
- Rozvody pro monitorování napájení rozváděčů budou vedeny v lištách na povrchu – v samostatných trasách.
- Svítilna budou napojena přes krabice, ne smyčkově ze svítidla do svítidla.

ROZVODNÁ SOUSTAVA : 1NPE~50Hz,230V,TN-S  
2 DC 216V, IT

OCHRANA PŘED ÚRAZEM EL. PROUDEM:  
OCHRANA PŘED PORUCHOU DLE ČSN 33 2000-4-41ed2

AUTOMATICKÝM ODPOJENÍM OD ZDROJE

## REVIZE 08/2020-ADRESNÝ MONITORING

GENERÁLNÍ PROJEKTANT: ELPREMO, spol. s r.o.	VYPRACOVAL: ING. TOMÁŠ WEISS			
INVESTOR: FN OLOMOUC	PROJEKTANT: ING. TOMÁŠ WEISS			
AKCE: REKONSTRUKCE NOUZOVÉHO OSVĚTLENÍ BUDOVA YD-UBYTOVNA-ZAHRADNÍ 23	KONTROLA:	ŘEPČINSKÁ 86, 779 00 OLOMOUC TEL.: 587 438 800 www.elpremo.cz		
	STUPEŇ: DPS	DATUM: 08/2020	MĚŘÍTKO: 1:100	FORMÁT: 4x4
	SOUBOR:	ČÍSLO PŘÍLOHY:	E.16.42.01	KOPIE:
	ARCHIVNÍ ČÍSLO: E.16.42.01			

### ZNAČENÍ NOUZ.SVÍTIDEL

N/01.05

- pořadí svítidla na lince
- číslo linky
- označení svítidla

NEFUNKČNÍ TRASY-V LIŠTÁCH (TRUBKÁCH) NA POVRCHU

FUNKČNÍ TRASY-NA NICH VEDENY FUNKČNÍ KABELY-NOUZOVÉ OSVĚTLENÍ  
-např. PRAFLADUR-J 3x1,5 (2,5)

FUNKČNÍ STUPAČKOVÁ TRASA:  
-FUNKČNÍ RŮST š.200mm  
-ODLEHČOVAČ TAHU š.300mm  
linka 04-11, WS-TS-NO

NEFUNKČNÍ STUPAČKOVÁ TRASA:  
LIŠTA 60x40  
WSRP1-WSRP8

OZNAČENÍ	POPIS
N	Nouzové svítidlo přisazené LED, 230V AC/7VA AC, 216V DC/5,4W, IP 65, ADRESNÝ MONITORING POZN. : NOUZOVÁ SVÍTIDLA NAPÁJENA Z CENTRÁLNÍ ÚSTŘEDNÝ NO (CBS)
N1	N + PIKTOGRAM
■	KRABICOVÁ ROZVODKA NA POVRCH - POŽÁRNĚ ODOLNÁ, 1,5-6 mm2