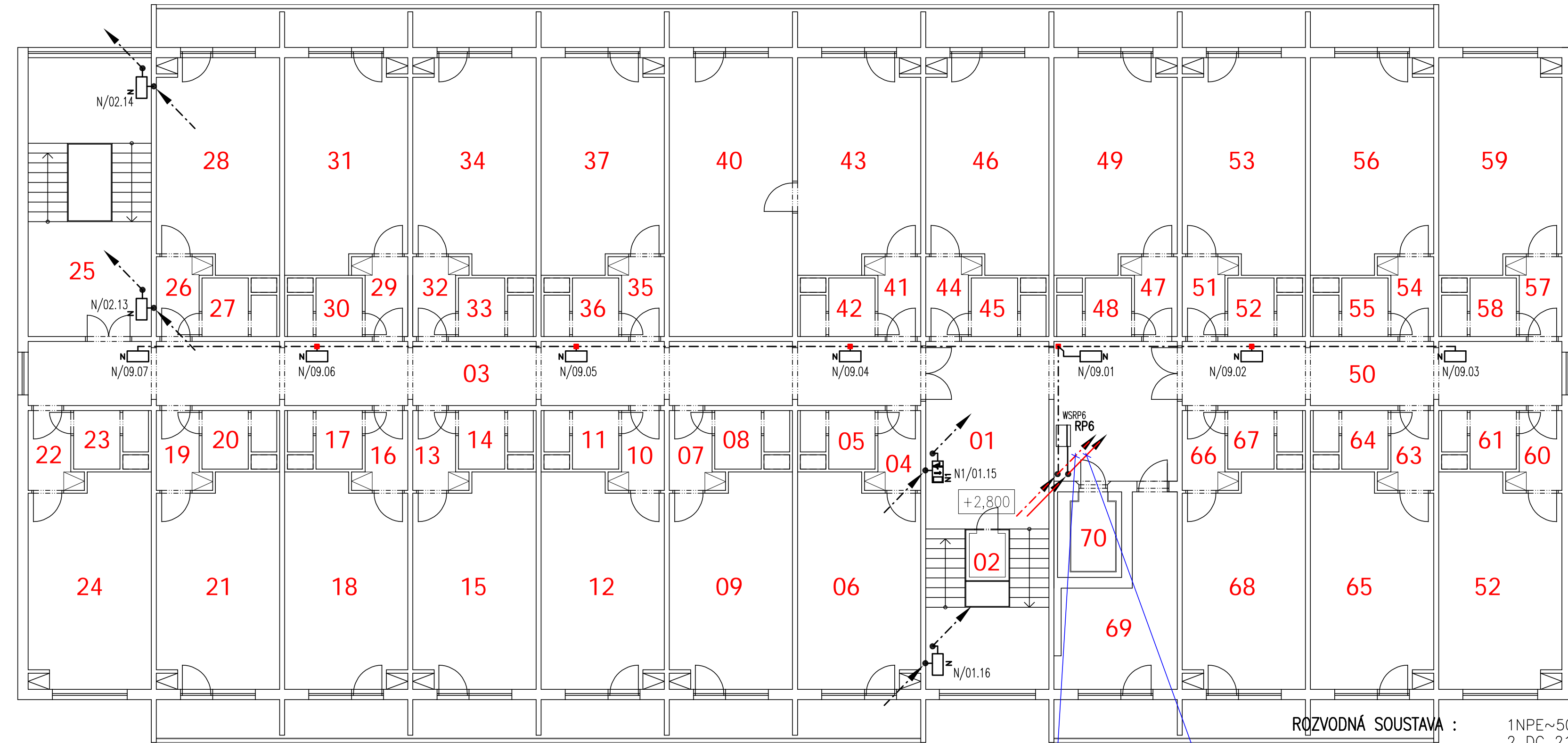


6.NADZEMNÍ PODLAŽÍ



AYD006010	CHODBA	45,35 m2	AYD006360	SOCIÁLNÍ ZAŘÍZENÍ	3,02 m2
AYD006020	VÝTAHOVÁ SACHTA č.43	1,72 m2	AYD006370	POKOJ	20,05 m2
AYD006030	CHODBA	44,81 m2	AYD006380	NEOBSAZENO	-
AYD006040	PŘEDSÍŇ	2,89 m2	AYD006390	NEOBSAZENO	-
AYD006050	SOCIÁLNÍ ZAŘÍZENÍ	3,02 m2	AYD006400	POKOJ	20,05 m2
AYD006060	POKOJ	20,05 m2	AYD006410	PŘEDSÍŇ	2,89 m2
AYD006070	PŘEDSÍŇ	2,89 m2	AYD006420	SOCIÁLNÍ ZAŘÍZENÍ	3,02 m2
AYD006080	SOCIÁLNÍ ZAŘÍZENÍ	3,02 m2	AYD006430	POKOJ	20,05 m2
AYD006090	POKOJ	20,05 m2	AYD006440	PŘEDSÍŇ	2,89 m2
AYD006100	PŘEDSÍŇ	2,89 m2	AYD006450	SOCIÁLNÍ ZAŘÍZENÍ	3,02 m2
AYD006110	SOCIÁLNÍ ZAŘÍZENÍ	3,02 m2	AYD006460	POKOJ	20,05 m2
AYD006120	POKOJ	20,05 m2	AYD006470	PŘEDSÍŇ	2,89 m2
AYD006130	PŘEDSÍŇ	2,89 m2	AYD006480	SOCIÁLNÍ ZAŘÍZENÍ	3,02 m2
AYD006140	SOCIÁLNÍ ZAŘÍZENÍ	3,02 m2	AYD006490	POKOJ	20,05 m2
AYD006150	POKOJ	20,05 m2	AYD006500	CHODBA	19,09 m2
AYD006160	PŘEDSÍŇ	2,89 m2	AYD006510	PŘEDSÍŇ	2,89 m2
AYD006170	SOCIÁLNÍ ZAŘÍZENÍ	3,02 m2	AYD006520	SOCIÁLNÍ ZAŘÍZENÍ	3,02 m2
AYD006180	POKOJ	20,05 m2	AYD006530	POKOJ	20,05 m2
AYD006190	PŘEDSÍŇ	2,89 m2	AYD006540	PŘEDSÍŇ	2,89 m2
AYD006200	SOCIÁLNÍ ZAŘÍZENÍ	3,02 m2	AYD006550	SOCIÁLNÍ ZAŘÍZENÍ	3,02 m2
AYD006210	POKOJ	20,05 m2	AYD006560	POKOJ	27,06 m2
AYD006220	PŘEDSÍŇ	2,89 m2	AYD006570	PŘEDSÍŇ	2,89 m2
AYD006230	SOCIÁLNÍ ZAŘÍZENÍ	3,02 m2	AYD006580	SOCIÁLNÍ ZAŘÍZENÍ	3,02 m2
AYD006240	POKOJ	20,05 m2	AYD006590	POKOJ	20,05 m2
AYD006250	CHODBA + SCHODISTĚ	27,06 m2	AYD006600	PŘEDSÍŇ	27,06 m2
AYD006260	PŘEDSÍŇ	2,89 m2	AYD006610	SOCIÁLNÍ ZAŘÍZENÍ	2,89 m2
AYD006270	SOCIÁLNÍ ZAŘÍZENÍ	3,02 m2	AYD006620	POKOJ	3,02 m2
AYD006280	POKOJ	20,05 m2	AYD006630	PŘEDSÍŇ	20,05 m2
AYD006290	PŘEDSÍŇ	2,89 m2	AYD006640	SOCIÁLNÍ ZAŘÍZENÍ	27,06 m2
AYD006300	SOCIÁLNÍ ZAŘÍZENÍ	3,02 m2	AYD006650	POKOJ	2,89 m2
AYD006310	POKOJ	20,05 m2	AYD006660	PŘEDSÍŇ	3,02 m2
AYD006320	PŘEDSÍŇ	2,89 m2	AYD006670	SOCIÁLNÍ ZAŘÍZENÍ	3,02 m2
AYD006330	SOCIÁLNÍ ZAŘÍZENÍ	3,02 m2	AYD006680	POKOJ	20,05 m2
AYD006340	POKOJ	20,05 m2	AYD006690	SKLAD - KOLARNA	12,85 m2
AYD006350	PŘEDSÍŇ	2,89 m2	AYD006700	VÝTAHOVÁ SACHTA č.44	4,32 m2

POZN.

- Rozvody pro napájení nouzových svítidel budou provedeny kabely funkčními při požáru. Vedeny budou na povrchu v požárně odolných trasách. Tzn. musí být při požáru zachována funkční schopnost celého kabelového systému (kabely + nosné systémy). Horizontálně budou vedeny v požárně odolných bezhalogenových tuhých trubkách (Dn/Di~25/21.6mm), max. 1 kabel v trubce. Trubky budou uchycené ke stěně pomocí k tomu určených příchytok s požární odolností a šroubů do betonu – příchytka max. po 0,6m. Stoupací trasy pro napájení NO (pro 1 kabel) budou vedeny samostatnými pož. odolnými příchytkami (příchytka po max. 0,3m), centrální stoupačka (více kabelů) – na kabelové lávce s odlehčovací tahu (resp. kryty kabelových příchytok).
- Rozvody pro monitorování napájení rozváděčů budou vedeny v lištách na povrchu – v samostatných trasách.
- Svítidla budou napojena přes krabice, ne smyčkově ze svítidla do svítidla.

REVIZE 08/2020 – ADRESNÝ MONITORING

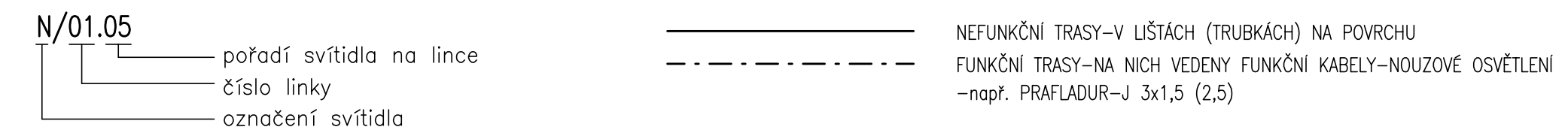
GENERÁLNÍ PROJEKTANT: ELPREMO, spol. s r.o. INVESTOR: FN OLOMOUC AKCE: REKONSTRUKCE NOUZOVÉHO OSVĚTLENÍ BUDOVA YD-UBYTOVNA-ZAHRADNÍ 23	VYPRACOVAL: ING. TOMÁŠ WEISS PROJEKTANT: ING. TOMÁŠ WEISS KONTROLA: STUPEŇ: DPS	ŘEPČINSKÁ 86, 779 00 OLOMOUC TEL.: 587 438 800 www.elpremo.cz	SOUBOR: DATUM: 08/2020 MĚŘÍTKO: 1:100 FORMÁT: 4x44
PŮDORYS 6NP	ARCHIVNÍ ČÍSLO: E.16.42.01		ČÍSLO PŘÍLOHY: E.16.42.01.08 KOPIE:

ROZVODNÁ SOUSTAVA : 1NPE~50Hz,230V,TN-S
2 DC 216V, IT

OCHRANA PŘED ÚRAZEM EL. PROUDEM:
OCHRANA PŘED PORUČOU DLE ČSN 33 2000-4-41ed2
AUTOMATICKÝM ODPOJENÍM OD ZDROJE

OZNAČENÍ	POPIS
N	Nouzové svítidlo přisazené LED, 230V AC/7VA AC, 216V DC/5,4W, IP 65, ADRESNÝ MONITORING POZN. : NOUZOVÁ SVÍTIDLA NAPÁJENÁ Z CENTRÁLNÍ ÚSTŘEDNÝ NO (CBS)
N1	N + PIKTOGRAM
■	KRABICOVÁ ROZVODKA NA POVRCH - POŽÁRNĚ ODOLNÁ, 1,5-6 mm2

ZNAČENÍ NOUZ.SVÍTIDEL



FUNKČNÍ STUPAČKOVÁ TRASA :
-FUNKČNÍ RŮST š.200mm
-ODLEHČOVAČ TAHU š.300mm
linka 10,11

NEFUNKČNÍ STUPAČKOVÁ TRASA :
LIŠTA 60x40
WSRP7,WSRP8