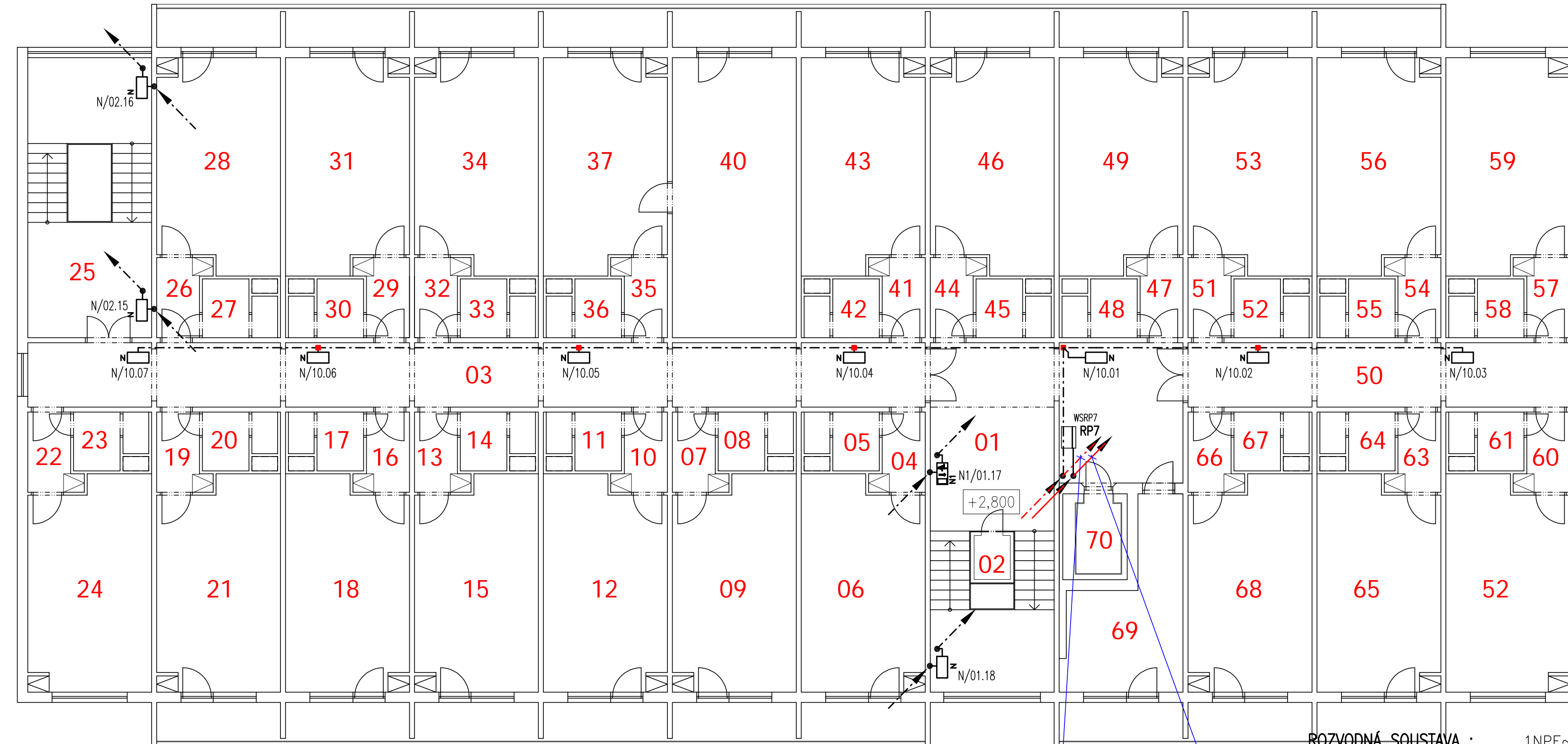


7.NADZEMNÍ PODLAŽÍ




AYD007010	CHODBA	45,35 m2	AYD007360	SOCIÁLNÍ ZAŘÍZENÍ	3,02 m2
AYD007020	VÝTAHOVÁ SACHTA č.43	1,72 m2	AYD007370	POKOJ	20,05 m2
AYD007030	CHODBA	44,81 m2	AYD007380	NEOBSAZENO	-
AYD007040	PŘEDSÍŇ	2,89 m2	AYD007390	NEOBSAZENO	-
AYD007050	SOCIÁLNÍ ZAŘÍZENÍ	3,02 m2	AYD007400	POKOJ	20,05 m2
AYD007060	POKOJ	20,05 m2	AYD007410	PŘEDSÍŇ	2,89 m2
AYD007070	PŘEDSÍŇ	2,89 m2	AYD007420	SOCIÁLNÍ ZAŘÍZENÍ	3,02 m2
AYD007080	SOCIÁLNÍ ZAŘÍZENÍ	3,02 m2	AYD007430	POKOJ	20,05 m2
AYD007090	POKOJ	20,05 m2	AYD007440	PŘEDSÍŇ	2,89 m2
AYD007100	PŘEDSÍŇ	2,89 m2	AYD007450	SOCIÁLNÍ ZAŘÍZENÍ	3,02 m2
AYD007110	SOCIÁLNÍ ZAŘÍZENÍ	3,02 m2	AYD007460	POKOJ	20,05 m2
AYD007120	POKOJ	20,05 m2	AYD007470	PŘEDSÍŇ	2,89 m2
AYD007130	PŘEDSÍŇ	2,89 m2	AYD007480	SOCIÁLNÍ ZAŘÍZENÍ	3,02 m2
AYD007140	SOCIÁLNÍ ZAŘÍZENÍ	3,02 m2	AYD007490	POKOJ	20,05 m2
AYD007150	POKOJ	20,05 m2	AYD007500	CHODBA	19,09 m2
AYD007160	PŘEDSÍŇ	2,89 m2	AYD007510	PŘEDSÍŇ	2,89 m2
AYD007170	SOCIÁLNÍ ZAŘÍZENÍ	3,02 m2	AYD007520	SOCIÁLNÍ ZAŘÍZENÍ	3,02 m2
AYD007180	POKOJ	20,05 m2	AYD007530	POKOJ	20,05 m2
AYD007190	PŘEDSÍŇ	2,89 m2	AYD007540	PŘEDSÍŇ	2,89 m2
AYD007200	SOCIÁLNÍ ZAŘÍZENÍ	3,02 m2	AYD007550	SOCIÁLNÍ ZAŘÍZENÍ	3,02 m2
AYD007210	POKOJ	20,05 m2	AYD007560	POKOJ	27,06 m2
AYD007220	PŘEDSÍŇ	2,89 m2	AYD007570	PŘEDSÍŇ	2,89 m2
AYD007230	SOCIÁLNÍ ZAŘÍZENÍ	3,02 m2	AYD007580	SOCIÁLNÍ ZAŘÍZENÍ	3,02 m2
AYD007240	POKOJ	20,05 m2	AYD007590	POKOJ	20,05 m2
AYD007250	CHODBA + SCHODIŠTĚ	27,06 m2	AYD007600	PŘEDSÍŇ	27,06 m2
AYD007260	PŘEDSÍŇ	2,89 m2	AYD007610	SOCIÁLNÍ ZAŘÍZENÍ	2,89 m2
AYD007270	SOCIÁLNÍ ZAŘÍZENÍ	3,02 m2	AYD007620	POKOJ	3,02 m2
AYD007280	POKOJ	20,05 m2	AYD007630	PŘEDSÍŇ	20,05 m2
AYD007290	PŘEDSÍŇ	2,89 m2	AYD007640	SOCIÁLNÍ ZAŘÍZENÍ	27,06 m2
AYD007300	SOCIÁLNÍ ZAŘÍZENÍ	3,02 m2	AYD007650	POKOJ	2,89 m2
AYD007310	POKOJ	20,05 m2	AYD007660	PŘEDSÍŇ	3,02 m2
AYD007320	PŘEDSÍŇ	2,89 m2	AYD007670	SOCIÁLNÍ ZAŘÍZENÍ	3,02 m2
AYD007330	SOCIÁLNÍ ZAŘÍZENÍ	3,02 m2	AYD007680	POKOJ	20,05 m2
AYD007340	POKOJ	20,05 m2	AYD007690	SKLAD - KOLÁRNA	12,85 m2
AYD007350	PŘEDSÍŇ	2,89 m2	AYD007700	VÝTAHOVÁ SACHTA č.44	4,32 m2

POZN.

- Rozvody pro napájení nouzových svítidel budou provedeny kabely funkčními při požáru. Vedeny budou na povrchu v požárně odolných trasách. Tzn. musí být při požáru zachována funkční schopnost celého kabelového systému (kabely + nosné systémy). Horizontálně budou vedeny v požárně odolných bezhalogenových tuhých trubkách (Dn/Dir~25/21.6mm), max. 1 kabel v trubce. Trubky budou uchycené ke stěně pomocí k tomu určených příchytok s požární odolností a šroubů do betonu – příchytka max. po 0,6m. Stoupací trasy pro napájení NO (pro 1 kabel) budou vedeny samostatnými pož.odolnými příchytkami (příchytka po max. 0,3m), centrální stoupačka (více kabelů) – na kabelové lávce s odlehčovací tahu (resp. kryty kabelových příchytok).
- Rozvody pro monitorování napájení rozváděčů budou vedeny v lištách na povrchu – v samostatných trasách.
- Svítidla budou napojena přes krabice, ne smýčkově ze svítidla do svítidla.

REVIZE 08/2020 – ADRESNÝ MONITORING

GENERALNÍ PROJEKTANT: ELPREMO, spol. s r.o. INVESTOR: FN OLOMOUC AKCE: REKONSTRUKCE NOUZOVÉHO OSVĚTLENÍ BUDOVA YD–UBYTOVNÁ–ZAHRADNÍ 23	VYPRACOVAL: ING. TOMÁŠ WEISS PROJEKTANT: ING. TOMÁŠ WEISS KONTROLA: STUPEŇ: DPS SOUBOR: ARCHIVNÍ ČÍSLO: E.16.42.01	 ŠPOL S.R.O. ŘEPČINSKÁ 86, 779 00 OLOMOUC TEL.: 587 438 800 www.elpremo.cz DATUM: 08/2020 MĚŘÍTKO: 1:100 FORMÁT: 4xA4 ČÍSLO PŘÍLOHY: E.16.42.01.09 KOPIE:
--	---	---

ROZVODNÁ SOUSTAVA : 1NPE~50Hz,230V,TN–S
2 DC 216V, IT

OCHRANA PŘED ÚRAZEM EL. PROUDEM:
OCHRANA PŘED PORUCHOU DLE ČSN 33 2000–4–41ed2
AUTOMATICKÝM ODPOJENÍM OD ZDROJE

OZNAČENÍ	POPIS
N	Nouzové svítidlo přisazené LED, 230V AC/7VA AC, 216V DC/5,4W, IP 65, ADRESNÝ MONITORING POZN. : NOUZOVÁ SVÍTIDLA NAPÁJENA Z CENTRÁLNÍ ÚSTŘEDNÝ NO (CBS)
N1	N + PIKTOGRAM
■	KRABICOVÁ ROZVODKA NA POVRCH – POŽÁRNĚ ODOLNÁ, 1,5–6 mm2

ZNAČENÍ NOUZ.SVÍTEL

- N/01.05 pořadí svítidla na lince
- číslo linky
- označení svítidla

- NEFUNKČNÍ TRASY–V LIŠTÁCH (TRUBKÁCH) NA POVRCHU
- FUNKČNÍ TRASY–NA NICH VEDENY FUNKČNÍ KABELY–NOUZOVÉ OSVĚTLENÍ –např. PRAFLADUR–J 3x1,5 (2,5)