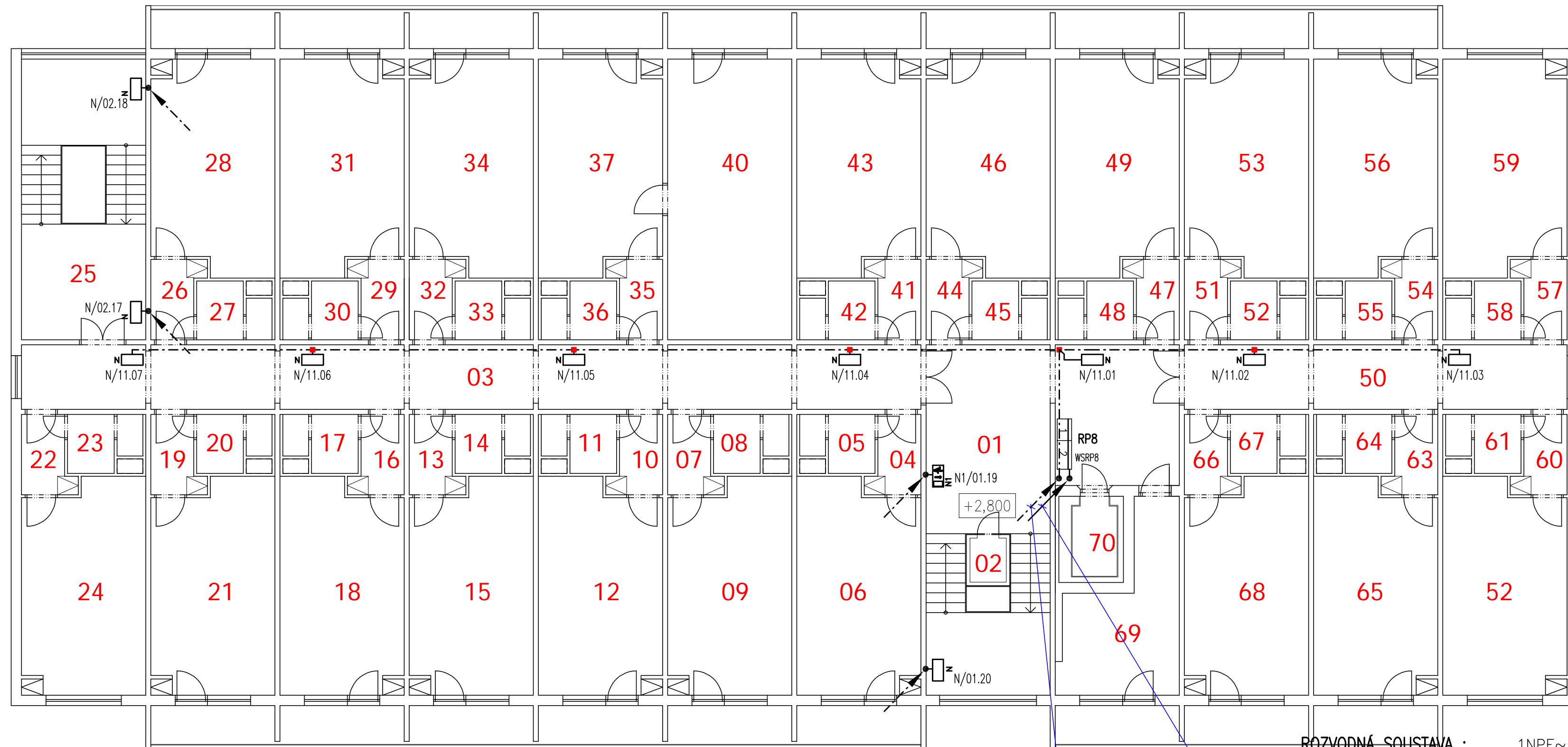


8.NADZEMNÍ PODLAŽÍ



AYD008010	CHODBA	45,35 m2	AYD008360	SOCIÁLNÍ ZAŘÍZENÍ	3,02 m2
AYD008020	VÝTAHOVÁ SACHTA č.43	1,72 m2	AYD008370	POKOJ	20,05 m2
AYD008030	CHODBA	44,81 m2	AYD008380	NEOBSAZENO	-
AYD008040	PŘEDSÍŇ	2,89 m2	AYD008390	NEOBSAZENO	-
AYD008050	SOCIÁLNÍ ZAŘÍZENÍ	3,02 m2	AYD008400	POKOJ	20,05 m2
AYD008060	POKOJ	20,05 m2	AYD008410	PŘEDSÍŇ	2,89 m2
AYD008070	PŘEDSÍŇ	2,89 m2	AYD008420	SOCIÁLNÍ ZAŘÍZENÍ	3,02 m2
AYD008080	SOCIÁLNÍ ZAŘÍZENÍ	3,02 m2	AYD008430	POKOJ	20,05 m2
AYD008090	POKOJ	20,05 m2	AYD008440	PŘEDSÍŇ	2,89 m2
AYD008100	PŘEDSÍŇ	2,89 m2	AYD008450	SOCIÁLNÍ ZAŘÍZENÍ	3,02 m2
AYD008110	SOCIÁLNÍ ZAŘÍZENÍ	3,02 m2	AYD008460	POKOJ	20,05 m2
AYD008120	POKOJ	20,05 m2	AYD008470	PŘEDSÍŇ	2,89 m2
AYD008130	PŘEDSÍŇ	2,89 m2	AYD008480	SOCIÁLNÍ ZAŘÍZENÍ	3,02 m2
AYD008140	SOCIÁLNÍ ZAŘÍZENÍ	3,02 m2	AYD008490	POKOJ	20,05 m2
AYD008150	POKOJ	20,05 m2	AYD008500	CHODBA	19,09 m2
AYD008160	PŘEDSÍŇ	2,89 m2	AYD008510	PŘEDSÍŇ	2,89 m2
AYD008170	SOCIÁLNÍ ZAŘÍZENÍ	3,02 m2	AYD008520	SOCIÁLNÍ ZAŘÍZENÍ	3,02 m2
AYD008180	POKOJ	20,05 m2	AYD008530	POKOJ	20,05 m2
AYD008190	PŘEDSÍŇ	2,89 m2	AYD008540	PŘEDSÍŇ	2,89 m2
AYD008200	SOCIÁLNÍ ZAŘÍZENÍ	3,02 m2	AYD008550	SOCIÁLNÍ ZAŘÍZENÍ	3,02 m2
AYD008210	POKOJ	20,05 m2	AYD008560	POKOJ	27,06 m2
AYD008220	PŘEDSÍŇ	2,89 m2	AYD008570	PŘEDSÍŇ	2,89 m2
AYD008230	SOCIÁLNÍ ZAŘÍZENÍ	3,02 m2	AYD008580	SOCIÁLNÍ ZAŘÍZENÍ	3,02 m2
AYD008240	POKOJ	20,05 m2	AYD008590	POKOJ	20,05 m2
AYD008250	CHODBA + SCHODISTĚ	27,06 m2	AYD008600	PŘEDSÍŇ	27,06 m2
AYD008260	PŘEDSÍŇ	2,89 m2	AYD008610	SOCIÁLNÍ ZAŘÍZENÍ	2,89 m2
AYD008270	SOCIÁLNÍ ZAŘÍZENÍ	3,02 m2	AYD008620	POKOJ	3,02 m2
AYD008280	POKOJ	20,05 m2	AYD008630	PŘEDSÍŇ	20,05 m2
AYD008290	PŘEDSÍŇ	2,89 m2	AYD008640	SOCIÁLNÍ ZAŘÍZENÍ	27,06 m2
AYD008300	SOCIÁLNÍ ZAŘÍZENÍ	3,02 m2	AYD008650	POKOJ	2,89 m2
AYD008310	POKOJ	20,05 m2	AYD008660	PŘEDSÍŇ	3,02 m2
AYD008320	PŘEDSÍŇ	2,89 m2	AYD008670	SOCIÁLNÍ ZAŘÍZENÍ	3,02 m2
AYD008330	SOCIÁLNÍ ZAŘÍZENÍ	3,02 m2	AYD008680	POKOJ	20,05 m2
AYD008340	POKOJ	20,05 m2	AYD008690	SKLAD - KOLÁRNA	12,85 m2
AYD008350	PŘEDSÍŇ	2,89 m2	AYD008700	VÝTAHOVÁ SACHTA č.44	4,32 m2

POZN.

- Rozvody pro napájení nouzových svítidel budou provedeny kabely funkčními při požáru. Vedeny budou na povrchu v požárně odolných trasách. Tzn. musí být při požáru zachována funkční schopnost celého kabelového systému (kabely + nosné systémy). Horizontálně budou vedeny v požárně odolných bezhalogenových tuhých trubkách (Dn/Di~25/21.6mm), max. 1 kabel v trubce. Trubky budou uchycené ke stěně pomocí k tomu určených přichytek s požární odolností a šroubů do betonu – přichytky max. po 0,6m. Stoupací trasy pro napájení NO (pro 1 kabel) budou vedeny samostatnými pož.odolnými přichytkami (přichytky po max. 0,3m), centrální stoupačka (více kabelů) – na kabelové lávce s odlehčovací tahu (resp. kryty kabelových přichytek).
- Rozvody pro monitorování napájení rozváděčů budou vedeny v lištách na povrchu – v samostatných trasách.
- Svítlidla budou napojena přes krabice, ne smyčkově ze svítidla do svítidla.

REVIZE 08/2020 – ADRESNÝ MONITORING

GENERÁLNÍ PROJEKTANT: ELPREMO, spol. s r.o. INVESTOR: FN OLOMOUC AKCE: REKONSTRUKCE NOUZOVÉHO OSVĚTLENÍ BUDOVA YD–UBYTOVNA–ZAHRADNÍ 23	VYPRACOVAL: ING. TOMÁŠ WEISS PROJEKTANT: ING. TOMÁŠ WEISS KONTROLA: STUPEŇ: DPS SOUBOR: ARCHIVNÍ ČÍSLO: E.16.42.01	ŘEPČINSKÁ 86, 779 00 OLOMOUC TEL.: 587 438 800 www.elpremo.cz DATUM: 08/2020 MĚŘÍTKO: 1:100 FORMÁT: 4x4 ČÍSLO PŘÍLOHY: E.16.42.01.10 KOPIE:
----------------------------------------------------------------------------------------------------------------------------------------------------------	-----------------------------------------------------------------------------------------------------------------------------------------------	------------------------------------------------------------------------------------------------------------------------------------------------------------------------------

FUNKČNÍ STUPAČKOVÁ TRASA
-FUNKČNÍ RŮST š.200mm
-ODLEHČOVACÍ TAHU š.300mm
linka 11

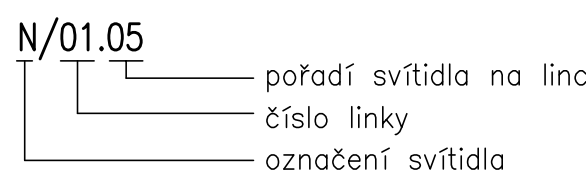
NEFUNKČNÍ STUPAČKOVÁ TRASA
LIŠTA 60x40
WSRP8

ROZVODNÁ SOUSTAVA : 1NPE~50Hz,230V,TN-S
2 DC 216V, IT

OCHRANA PŘED ÚRAZEM EL. PROUDEM:
OCHRANA PŘED PORUČOU DLE ČSN 33 2000-4-41ed2
AUTOMATICKÝM ODPOJENÍM OD ZDROJE

OZNAČENÍ	POPIS
N	Nouzové svítidlo přisazené LED, 230V AC/7VA AC, 216V DC/5,4W, IP 65, ADRESNÝ MONITORING POZN. : NOUZOVÁ SVÍTLIDLA NAPÁJENA Z CENTRÁLNÍ ÚSTŘEDNÍ NO (CBS)
N1	N + PIKTOGRAM
■	KRABICOVÁ ROZVODKA NA POVRCH – POŽÁRNĚ ODOLNÁ, 1,5–6 mm2

ZNAČENÍ NOUZ.SVÍTEL



— NEFUNKČNÍ TRASY–V LIŠTÁCH (TRUBKÁCH) NA POVRCHU
 - - - - - FUNKČNÍ TRASY–NA NICH VEDENY FUNKČNÍ KABELY–NOUZOVÉ OSVĚTLENÍ
 -např. PRAFLADUR–J 3x1,5 (2,5)