

- ROZMĚRY ŠACHTY BS x TS JSOU ČISTÉ VNITŘNÍ ROZMĚRY ŠACHTY VE SVISLICI (STÁVAJÍCÍ)
- ROZMĚRY OTVORU PRO DVEŘE ODPOVÍDAJÍ RÁMU DVEŘÍ BEZ VŮLÍ PRO PŘESNÉ USAZENÍ A NÁSLEDNÉ ZAPRAVENÍ
- RAMENA KONZOL VODÍTEK K1-K9 STÁVAJÍCÍ, K10-K12 NOVÁ. VŠECHNY KONZOLY S NOVÝMI PŘÍLOŽKAMI. KOTVENÍ NOVÝCH KONZOL VODÍTEK NAPŘ. LEPENÝMI KOTVAMI HILTI M12, NEBO EKVIVALENTNÍ NÁHRADOU

# PŮDORYS ŠACHTY

PŘEPÁŽKA ODDĚLUJÍCÍ PROSTOR ZÁVAŽÍ, DLE č.5.2.5.5.1. ZDE 1x ČELNÍ, ZDE VÝŠKA OD 0,30 m do 2,0 m ZDE 2x BOČNÍ, MEZI STĚNOU A VODÍTKY >300 mm

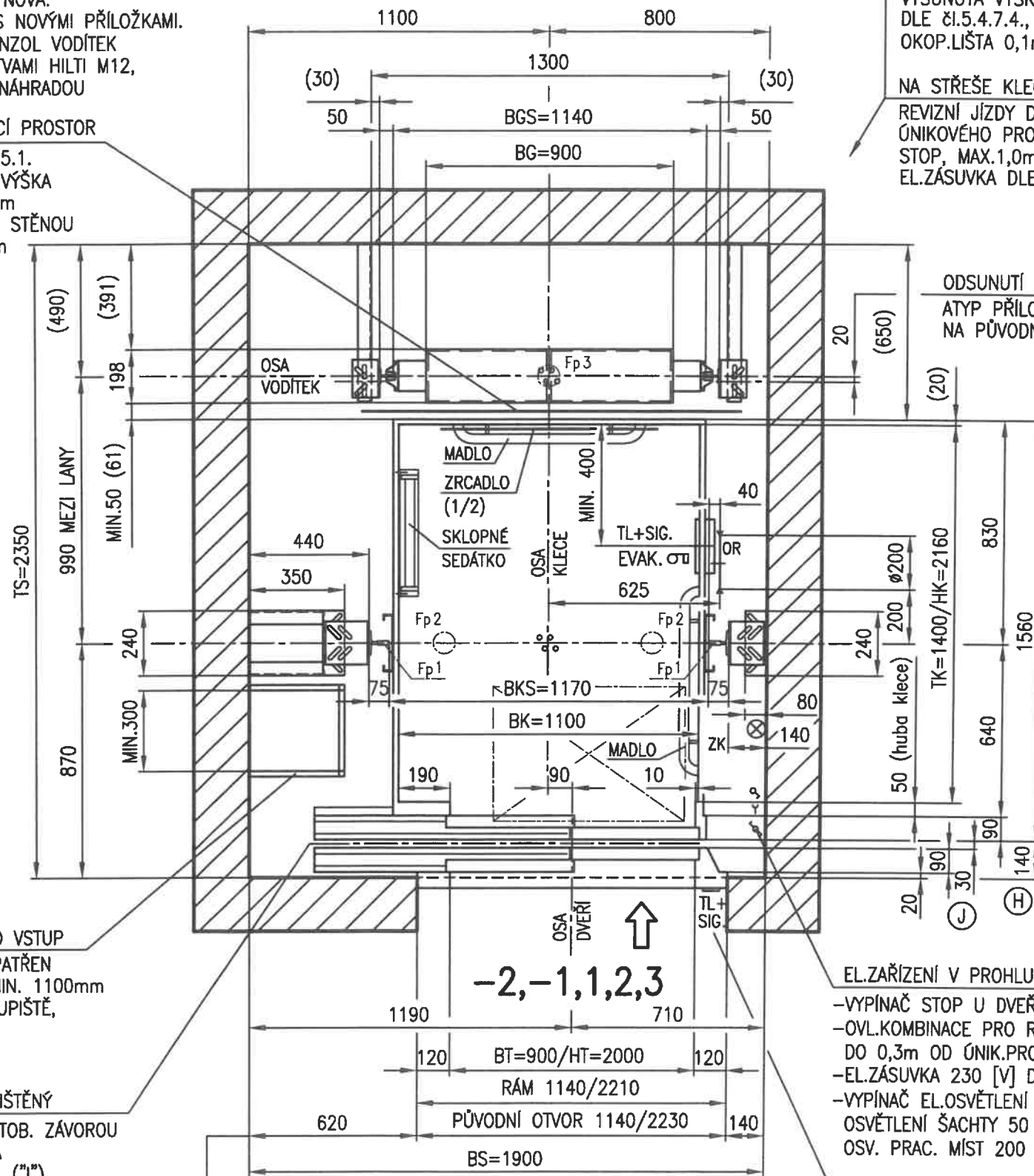
OCHRANNÉ PROTINÁRAZOVÉ LIŠTY ALUCOBOND, 2x NAD SEBOU, 3 STĚNY

PEVNÝ ŽEBŘÍK PRO VSTUP DO PROHLUBNĚ OPATŘEN MADLY VYSOKÝMI MIN. 1100mm NAD ÚROVEŇ NÁSTUPIŠTĚ, KOTVEN DO STĚNY

PROFIL DVEŘÍ JE JIŠTĚNÝ CELOPLOŠNOU FOTOB. ZÁVOROU MEZI KABINOVÝMI A ŠACHETNÍMI DVEŘMI ("I")

PO PŘESNÉM USAZENÍ VŠECH DVEŘÍ PROVEDE STAVBA ZAPRAVENÍ KOLEM, VČETNĚ PODLAHY

OSY V TĚTO ZAKÁZCE NUTNO ATYPICKY VYMĚŘIT PODLE OSY DVEŘÍ, ULOŽENÝCH DO STÁVAJÍCÍHO OTVORU. PODLE DOSAŽENÉ SKUTEČNOSTI OSY KLECE TUTO PŘENĚST DO STROJOVNY K VYTVOŘENÍ NOVÝCH OTVORŮ PRO LANA.



ZÁBRADLÍ VÝSUVNÉ, EL.JIŠTĚNÉ, NA STŘEŠE KLECE, NA ZADNÍ A LEVÉ BOČNÍ STRANĚ. VYSUNUTÁ VÝŠKA JE DLE č.5.4.7.4., v=1,1m OKOP.LIŠTA 0,1m PO CELÉM OBVODU.

NA STŘEŠE KLECE OVLADAČE REVIZNÍ JÍZDY DO 0,3 m OD ÚNIKOVÉHO PROSTORU, VČETNĚ STOP, MAX.1,0m OD VSTUPU, EL.ZÁSUVKA DLE č.5.10.7.2.

ODSUNUTÍ VODÍTEK ATYP PŘÍLOŽKOU NA PŮVODNÍ KONZOLE

EL.ZAŘÍZENÍ V PROHLUBNĚ, DLE č.5.2.1.5.1. -VYPÍNAČ STOP U DVEŘÍ DO PROHLUBNĚ. -OVL.KOMBINACE PRO R.J. DLE č.5.12.1.5. DO 0,3m OD ÚNIK.PROSTORU, vč.STOP. -EL.ZÁSUVKA 230 [V] DLE č.5.10.7.2. -VYPÍNAČ EL.OSVĚTLENÍ ŠACHTY (2/2) PRO OSVĚTLENÍ ŠACHTY 50 lx, DLE č.5.2.1.4.1. OSV. PRAC. MÍST 200 lx, DLE č.5.2.1.4.2.

USPOŘÁDÁNÍ TL. A SIG., viz. list 5/6 (provedení "I")

ŘEŠENÍ JE PODLE ČSN EN 81-20 ed.2:2021 A ČSN EN 81-21:2018 ODKAZY S ČÍSLEM ČLÁNKU SE ROZUMÍ DLE ČSN EN 81-20 ed.2:2021

TŘÍDA / DRUH	: I / A10	TYP	: PF - ELEKTRICKÝ LANOVÝ OSOBNÍ
NOSNOST [kg] / OSOBNÍ [1]	: 630 / 8	STANIC / NÁSTUPIŠŤ	: 5 / 5
ZDVIH [m]	: 16,80	JMEN. RYCHLOST [m/s]	: 1,0
PROSTŘEDÍ	: NORMÁLNÍ DLE HD 60364-5-51, AA5, TEPLOTA +5až+40°C		
DLE ČSN EN 81-71+AC:2019	: KATEGORIE VÝTAHU 0		
DLE ČSN EN 81-73:2021	: EVAKUAČNÍ VÝTAH DLE ČSN 274014:2007+Z1:2009+opr.1		
ŘÍZENÍ VÝTAHU	: SBĚRNÉ DOLŮ, PROCESOROVÉ, TLAČÍTKOVÉ-SAMO OBSLUŽNÉ		
POHON - VÝTAHOVÝ STROJ	: LIFTEQUIP TW45C, ø440, V-tvrzená, 45°/105°		
ELEKTROMOTOR	: ASYNCHRONNÍ, PŘEVODOVÝ, S VWF		
NOSNÉ PROSTŘEDKY	: 4x NOSNÁ LANA ø10mm, PAWO F7S, po 27 m		
VODÍTKA KLECE BROUŠENÁ	: T 90/75/16	VODÍTKA ZÁVAŽÍ	: T 50/50/5
VÝKON POHONU [kW]	: 4,34	NAP.SOUSTAVA	: TN-S
JMENOVITÝ PROUD [A]	: 15,7	NAPÁJENÍ [V]	: 3 x 400
MAXIMÁLNÍ PROUD [A]	: 22,2 (VWF)	JIŠTĚNÍ HL.VYP. / PŘÍVOD [A]	: 20 / 25
ŠACHETNÍ DVEŘE	: AUTOMATICKÉ 2-DÍLNÉ STRANOVÉ -T-VDLN- 900/2000 EW 60		
KABINOVÉ DVEŘE	: AUTOMATICKÉ 2-DÍLNÉ STRANOVÉ -T2K-VDLN- 900/2000		

ZATÍŽENÍ OD VÝTAHOVÝCH ČÁSTÍ [N]					MODELOVÁ ŘADA
Fx	Fy	Fp1	Fp2	Fp3	LIFTMONT
± 950	900	15500	51200	37500	8000 FX

Fp1 - POD VODÍTKEM KLECE Fp2 - POD NÁRAZNÍKEM KLECE  
Fp3 - POD NÁRAZNÍKEM ZÁVAŽÍ  
Fx,y - SÍLY PŮSOBÍCÍ NA VODÍTKA MAX.  
PODLE PROVOZNIHO STAVU PŮSOBÍ VŽDY JEN JEDNÝ ZE SIL Fp1, Fp2, Fp3.

ZMĚNY	Označ.	Popis	Datum	Vyprac.	Schválil

Zákazník : OHLA ŽS, a.s. Tuřanka 1554/115b Brno - Slatina 627 00	Datum vydání: <b>- 2 - 02 - 2022</b>	Razítka : <b>LIFTMONT CZ s.r.o.</b> Nádražní 2459/35 785 01 ŠTERNBERK IČ: 26845687 technický úsek
Formát : 6ks A3	Měřítko : 1:20	

Vypracovala : M. Pospíšilová	Odpovědný projektant : Ing. Petr MIKA	LIFTMONT CZ, s.r.o. Nádražní 2459/35 785 01, ŠTERNBERK
Akce : <b>FN OLOMOUC, budova A výtah č.77</b>	číslo zakázky <b>LM-20-718-22</b>	kopie: <b>1</b>
Název : <b>STROJNÍ A EL.ČÁST VÝTAHU PFI-630-5/5-AI/S9/Z</b>	vyr. číslo <b>20-718-22</b>	list č. <b>1/6</b>
	č.výkresu : <b>D-20-718-22</b>	

Všechny informace a konstrukce na tomto výkrese jsou naším výhradním majetkem a nesmí být reprodukovány, kopírovány ani jinak předávány třetím stranám bez našeho souhlasu.

# CELKOVÝ PŮDORYS SPOLEČNÉ STROJOVNY

STROJOVNA UMÍSTĚNA NAD ŠACHTOU, SPOLEČNÁ PRO DVOJICI VÝTAHŮ  
MĚŘÍTKO 1:25  
PODROBNOSTI NA LISTU 3/6

STROJOVNA 4700/2850h

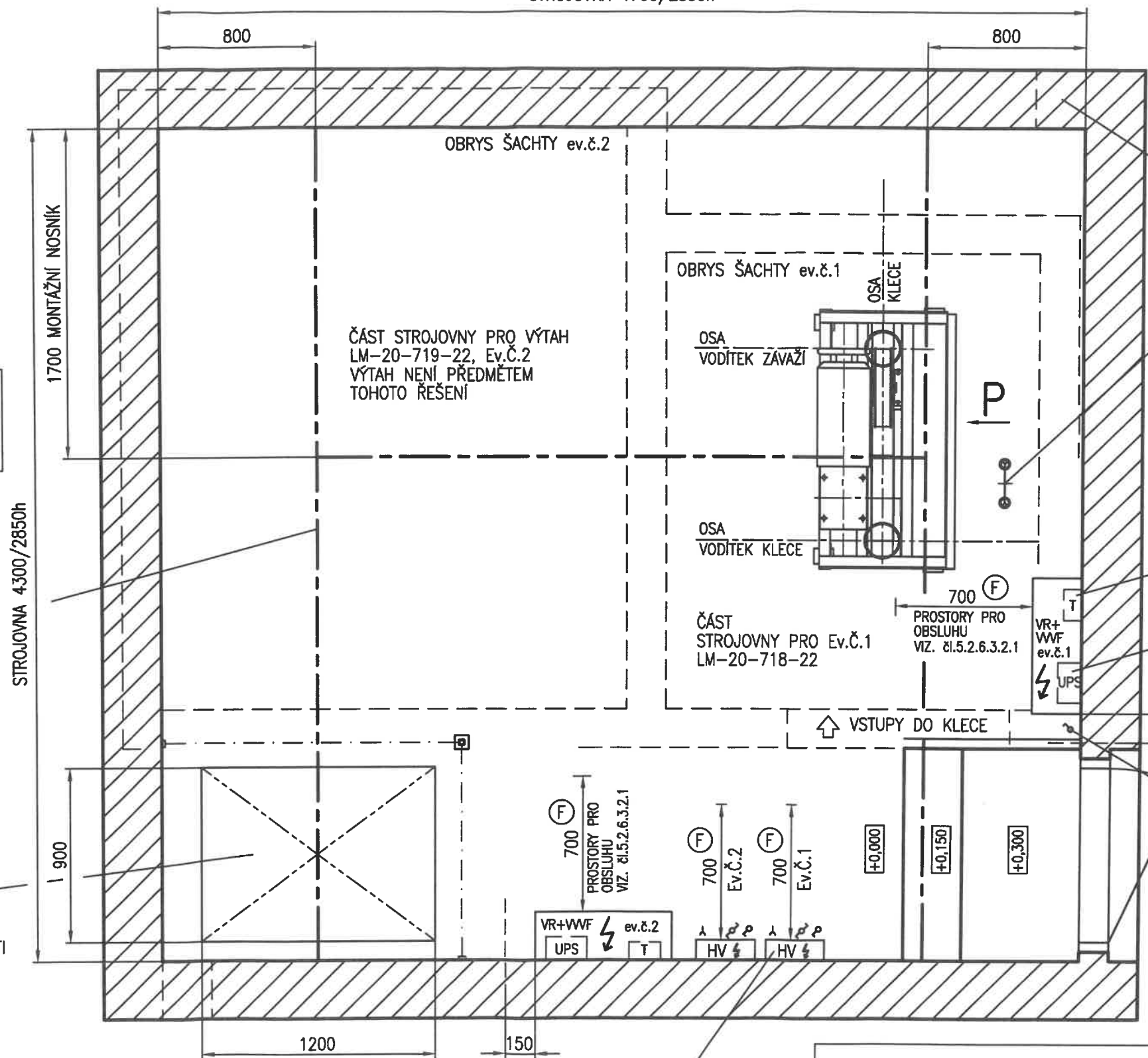
VE SPOLEČNÉ STROJOVNĚ PŘÍSLUŠNÉ ČÁSTI VÝTAHU OZNAČIT EVIDENČNÍMI ČÍSLY EV. Č.1 PRO LM-20-718-22 EV. Č.2 NENÍ PŘEDMĚTEM TOHOTO ŘEŠENÍ

VŠECHNY OTVORY V PODLAZE OPATŘIT MANŽETAMI VYSOKÝMI MIN.50mm OTVORY ODVRTÁVAT BEZ POŠKOZENÍ OKOLÍ DESKY. OSY VYMĚŘOVAT ZE STRANY ŠACHTY

OSY V TĚTO ZAKÁZCE NUTNO ATYPICKY VYMĚŘIT PODLE OSY DVEŘÍ, ULOŽENÝCH DO STÁVAJÍCÍHO OTVORU. PODLE DOSAŽENÉ SKUTEČNOSTI OSY KLECE TUTO PŘENést DO STROJOVNY K VYTVOŘENÍ NOVÝCH OTVORŮ PRO LANA.

MONTÁŽNÍ NOSNÍKY I160 (3x),  
VYZNAČENA: NOSNOST MAX.500kg

MONTÁŽNÍ OTVOR PRO TRANSPORT ČÁSTÍ ZAŘÍZENÍ STROJOVNY, POKLOP UZAMYKATELNÝ ZE STROJOVNY, S PANTY ZAJIŠTĚNÝMI PROTI VYSUNUTÍ, O NOSNOSTI DLE ČSN EN 81-20. OTVOR JE ZAJIŠTĚN PROTI PŘÍPADNÉMU PÁDU OSOB ODNÍMATELNÝM OHRAZENÍM (V=1100mm).



STROJOVNA JE VĚTRÁNA OTVORY  
TEPLOTA VE STROJOVNĚ  
+5 AŽ +40° C  
PROSTŘEDÍ NORMÁLNÍ

OMEZOVAČ RYCHLOSTI  
S DOPLNĚNÍM PRO PARKOVÁNÍ  
DYNATECH VEGA + A3 BETA 24VDC  
+SD-BOX, ZAJIŠTĚN KRYTEM, OPATŘEN  
ZÁBRANOU PROTI VYPADENÍ  
LAN A VNIKUTÍ CIZÍCH TĚLES.

ZAŘÍZENÍ LAN PRO OBOUSMĚRNOU  
KOMUNIKACI MEZI KLECI A TRVALOU  
VYPROŠŤOVACÍ SLUŽBOU  
BATERIE UPS

MIN.150 PRO VĚTRÁNÍ  
SKŘÍNĚ V.R. BETA CONTROL  
š=700, hl=250, v=1060

OSVĚTLENÍ STROJOVNY 200 Lx,  
S KOMPENZACÍ STROBOSKOPICKÉHO  
JEVU NA VÝTAHOVÉM ZAŘÍZENÍ

PŘÍSTUP DO STROJOVNY DOSTATEČNĚ  
OSVĚTLEN, SNADNO A BEZPEČNĚ  
PŘÍSTUPNÝ

DVEŘE STROJOVNY, UZAMYKATELNÉ  
OTEVÍRATELNÉ SMĚREM ZE STROJOVNY,  
OPATŘENY ZÁMKEM ODEMYKATELNÝM  
ZEVNITŘ MÍSTNOSTI BEZ POUŽITÍ KLÍČE.

VE SPOLEČNÉ STROJOVNĚ  
PŘÍSLUŠNÉ DÍLY OZNAČENY  
EV. ČÍSLEM VÝTAHU

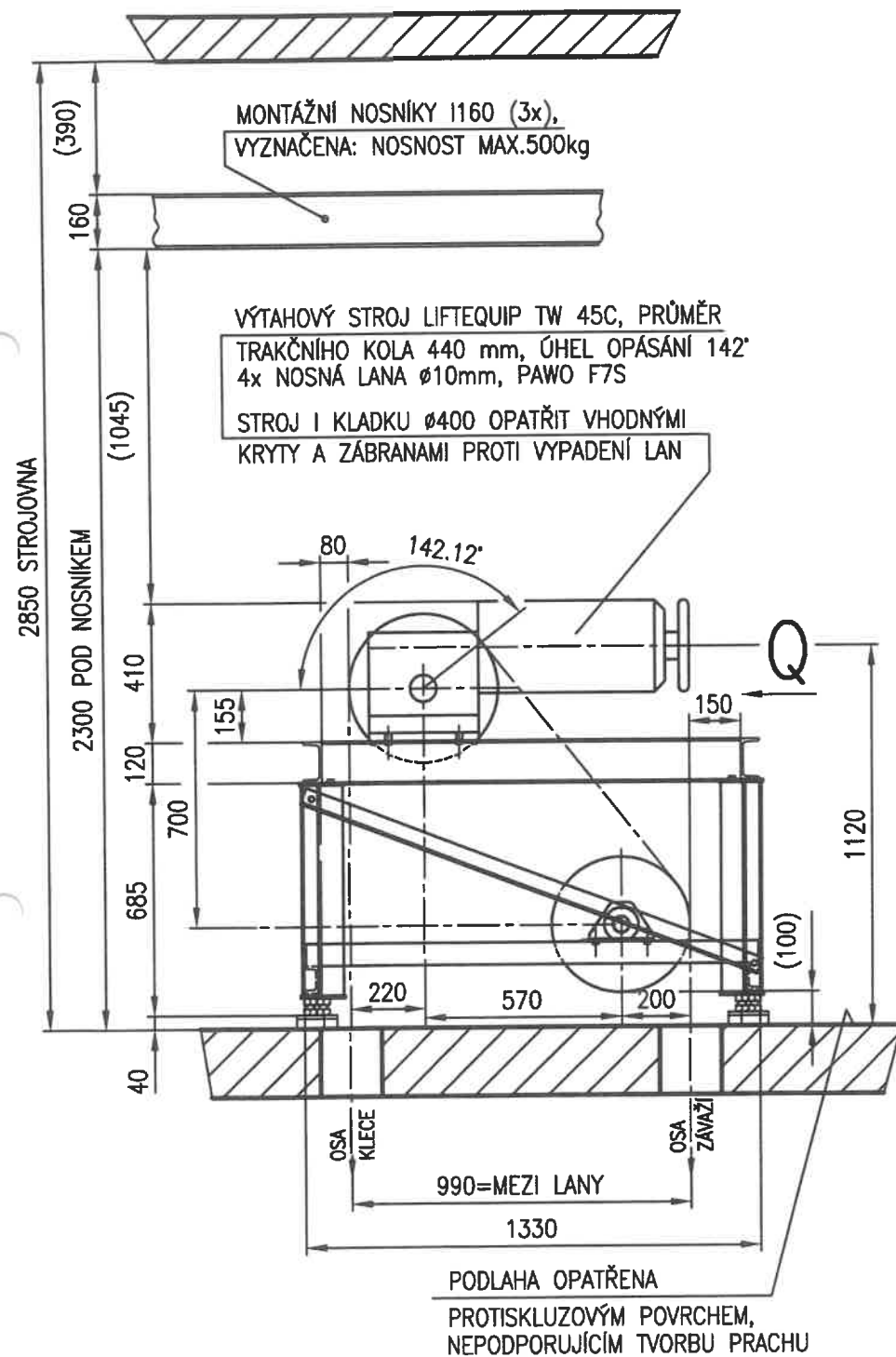
HLAVNÍ PŘÍVOD DIMENZOVANÝ  
S OHLEDEM NA VZDÁLENOST  
NAPÁJECÍHO ZDROJE TAK, ABY  
UBYTEK NAPĚTÍ PŘI ROZBĚHU  
STROJE NEPŘESÁHL 10%  
JMENOVITÉ HODNOTY, HLAVNÍ  
VYPÍNAČ UZAMYKATELNÝ VE VYPNUTÉ  
POLOZE, JISTIČI A VYPÍNAČI  
PRVKY PRO SVĚTELNÉ OKRUHY.

Vypracovala : M. Pospíšilová Odpovědný projektant : Ing. Petr MIKA	LIFTMONT CZ, s.r.o. Nádražní 2459/35 785 01, ŠTERNBERK
Akce : FN OLOMOUC, budova A výtah č.77	číslo zakázky <b>LM-20-718-22</b>
Název : <b>STROJNÍ A EL.ČÁST VÝTAHU                  PFI-630-5/5-AI/S9/Z</b>	vyr. číslo <b>20-718-22</b>
č.vykresu : <b>D-20-718-22</b>	kopie: <b>1</b> list č. <b>2/6</b>

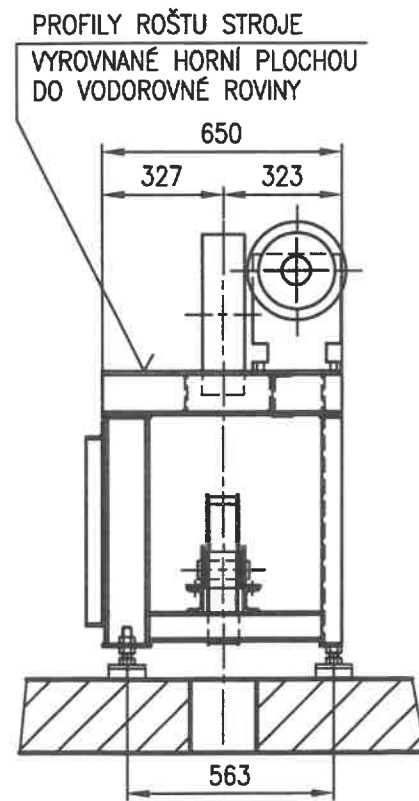
Všechny informace a konstrukce na tomto výkrese jsou naším výhradním majetkem a nesmějí být reprodukovány, kopírovány ani jinak předávány třetím stranám bez našeho souhlasu.

# DETAIL ULOŽENÍ STROJE

## POHLED P

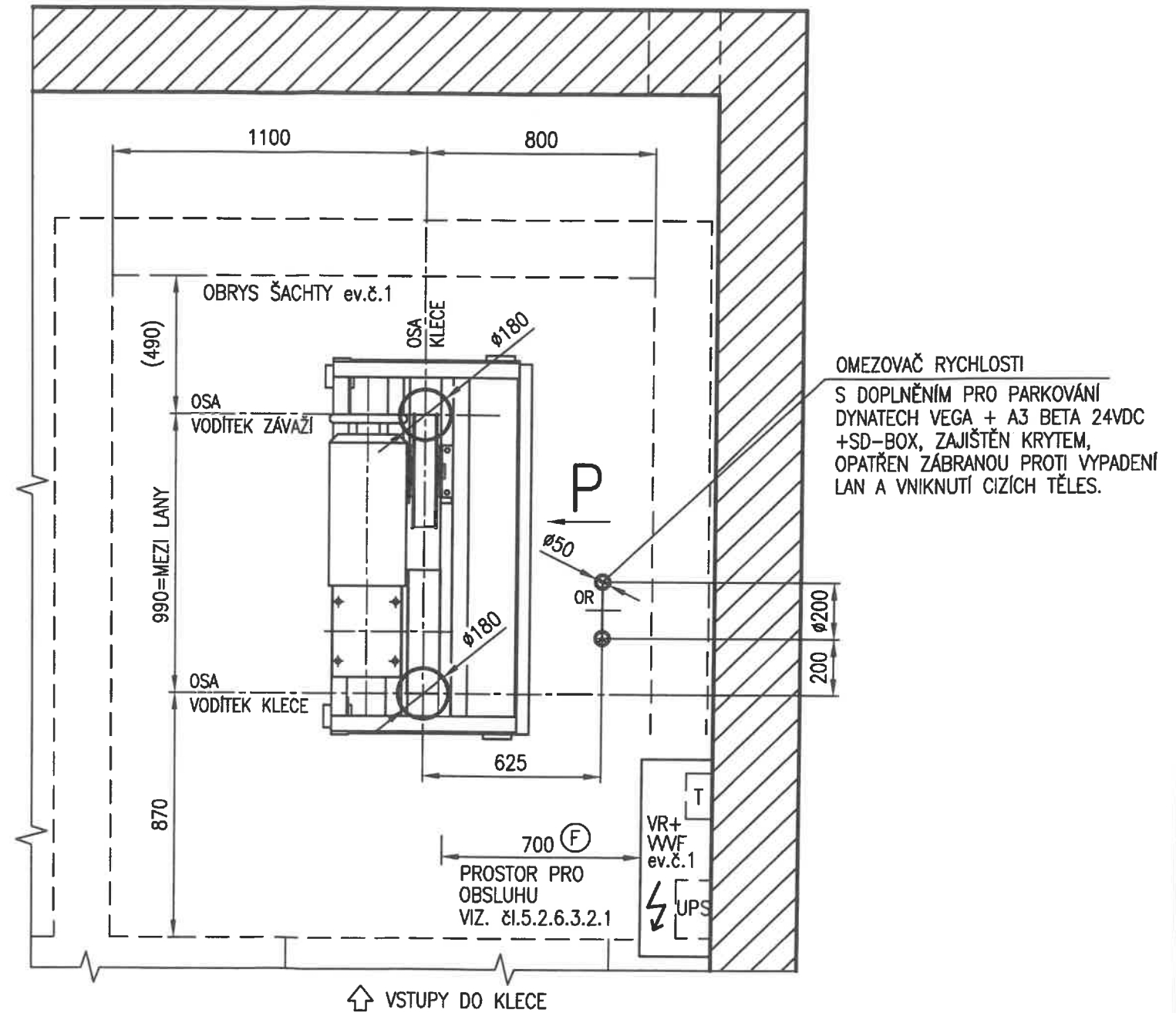


## POHLED Q



VŠECHNY OTVORY V PODLAZE OPATŘIT  
MANŽETAMI VYSOKÝMI MIN.50mm  
OTVORY ODVRTÁVAT BEZ POŠKOZENÍ  
OKOLÍ DESKY.  
OSY VYMĚŘOVAT ZE STRANY ŠACHTY

OSY V TĚTO ZAKÁZCE NUTNO ATYPICKY VYMĚŘIT PODLE OSY  
DVEŘÍ, ULOŽENÝCH DO STÁVAJÍCÍHO OTVORU.  
PODLE DOSAŽENÉ SKUTEČNOSTI OSY KLECE TUTO PŘENĚST  
DO STROJOVNY K VYTVOŘENÍ NOVÝCH OTVORŮ PRO LANA.



Vypracovala : M. Pospíšilová Odpovědný projektant : Ing. Petr MIKA Akce : FN OLOMOUC, budova A výtah č.77 Název : STROJNÍ A EL.ČÁST VÝTAHU PFI-630-5/5-AI/S9/Z	LIFTMONT CZ, s.r.o. Nádražní 2459/35 785 01, ŠTERNBERK číslo zakázky <b>LM-20-718-22</b> výr. číslo <b>20-718-22</b> č.výkresu : <b>D-20-718-22</b>	kópíe: <b>1</b> list č. <b>3/6</b>
---	---	---

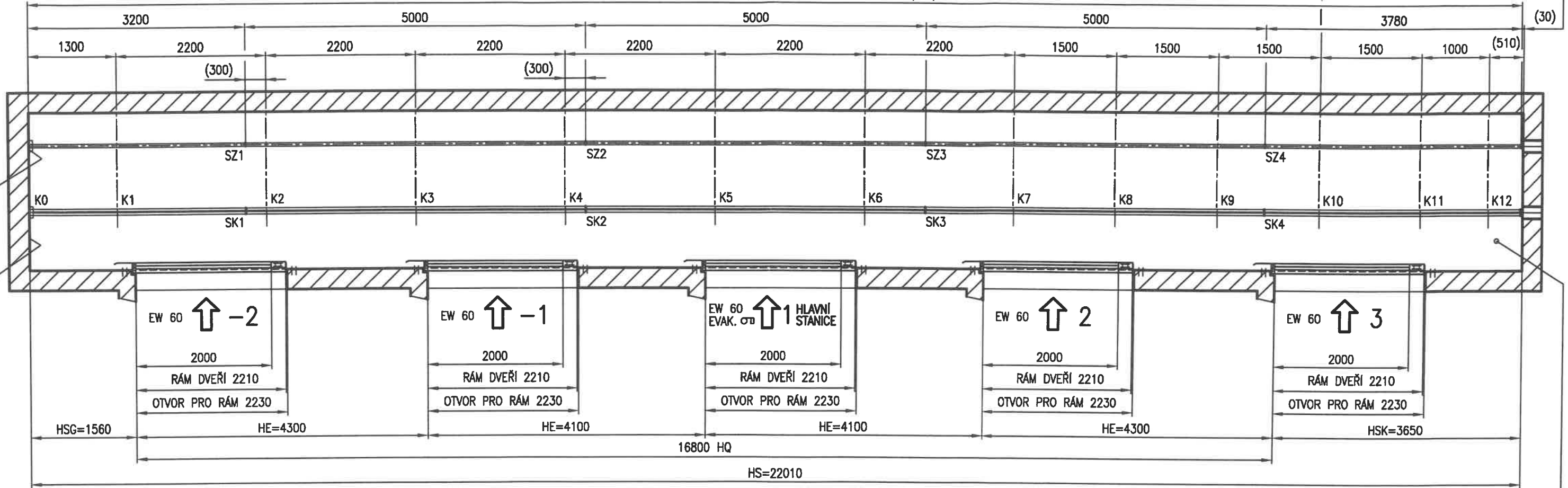
# SVISLÝ ŘEZ ŠACHTOU

MĚŘITKO 1:50

RAMENA KONZOL VODÍTEK K1-K9  
STÁVAJÍCÍ, K10-K12 NOVÁ.  
VŠECHNY KONZOLY S NOVÝMI PŘÍLOŽKAMI.  
KOTVENÍ NOVÝCH KONZOL VODÍTEK  
NAPŘ. LEPENÝMI KOTVAMI HILTI M12,  
NEBO EKVIVALENTNÍ NÁHRADOU

VOLNÝ KONEC VODÍTKA JE  
OPATŘEN PEVNÝM DORAZEM  
PŘI VZDÁLENOSTI > 50mm

21980 VODÍTKA KLECE T90/75/16 A VODÍTKA ZÁVAŽÍ T50/50/5



PODLAHA PROHLUBNĚ S ÚPRAVOU PROTI  
TVORBĚ PRACHU A PROTISKLUZOVOU

POD VŠEMI VODÍTKY JSOU PATNÍ PODPĚRY A DOLNÍ KOTVENÍ KO,  
NASAZENÉ PLASTOVÉ MISKY PRO SBĚR SETŘENÉHO MAZIVA

V HORNÍ ČÁSTI ŠACHTY JE VĚTRÁNÍ  
MIN. VELIKOST OTVORU JE 1% Z  
PODLAHOVÉ PLOCHY ŠACHTY,  
PROSTŘEDÍ NORMÁLNÍ, TEPLOTA  
V ROZMEZÍ +5°C AŽ +40°C

## SEZNAM ZKRATEK

BG	ŠÍŘKA PROTIVÁHY	CAxb	MÍRA OD OSY KLECE K BOČNÍ STĚNĚ ŠACHTY NA STRANĚ SAMOSTATNÉHO VODÍTKA KLECE	HSS1	VÝŠKA PODSTAVCE NÁRAZNIKU KLECE
BGS	MÍRA MEZI VODÍTKY PROTIVÁHY			HSS2	VÝŠKA PODSTAVCE NÁRAZNIKU PROTIVÁHY
BK	SVĚTLÁ ŠÍŘKA KLECE	HK	VÝŠKA KLECE	SKU	DOLNÍ PŘEJEZD KLECE
BKS	MEZI VODÍTKY KLECE	HPE	VÝŠKA STLAČENÉHO NÁRAZNIKU	SKO	HORNÍ PŘEJEZD KLECE
BS	ŠÍŘKA ŠACHTY	HPH	STLAČENÍ NÁRAZNIKU	TSW	MÍRA OD ČELNÍ STĚNY ŠACHTY K HRANĚ PRAHU ŠACHETNÍCH DVEŘÍ
I	SVĚTLÁ ŠÍŘKA ŠACHETNÍCH DVEŘÍ	HQ	ZDVIH	TK	SVĚTLÁ HLOUBKA KLECE
CAxa	MÍRA OD OSY KLECE K BOČNÍ STĚNĚ ŠACHTY NA STRANĚ STROJE	HS	VÝŠKA ŠACHTY (HS=HQ+HSG+HSK)	TS	HLOUBKA ŠACHTY
		HSG	HLOUBKA PROHLUBNĚ		
HE	VZDÁLENOST MEZI NÁSTUPIŠTI	HSK	VÝŠKA HORNÍ ČÁSTI ŠACHTY		

Vypracovala :	M. Pospíšilová		LIFTMONT CZ, s.r.o.
Odpovědný projektant :	Ing. Petr MIKA		Nádražní 2459/35 785 01, ŠTERNBERK
Akce :	FN OLOMOUC, budova A výtah č.77	číslo zakázky	LM-20-718-22
Název :	STROJNÍ A EL.ČÁST VÝTAHU PFI-630-5/5-AI/S9/Z	vyr. číslo	20-718-22
		č. výkresu :	D-20-718-22
			list č. 4/6

Všechny informace o konstrukci na tomto výkresu jsou naším výhradním majetkem a nesmějí být reprodukovány, kopírovány ani jinak předávány třetím stranám bez našeho souhlasu.

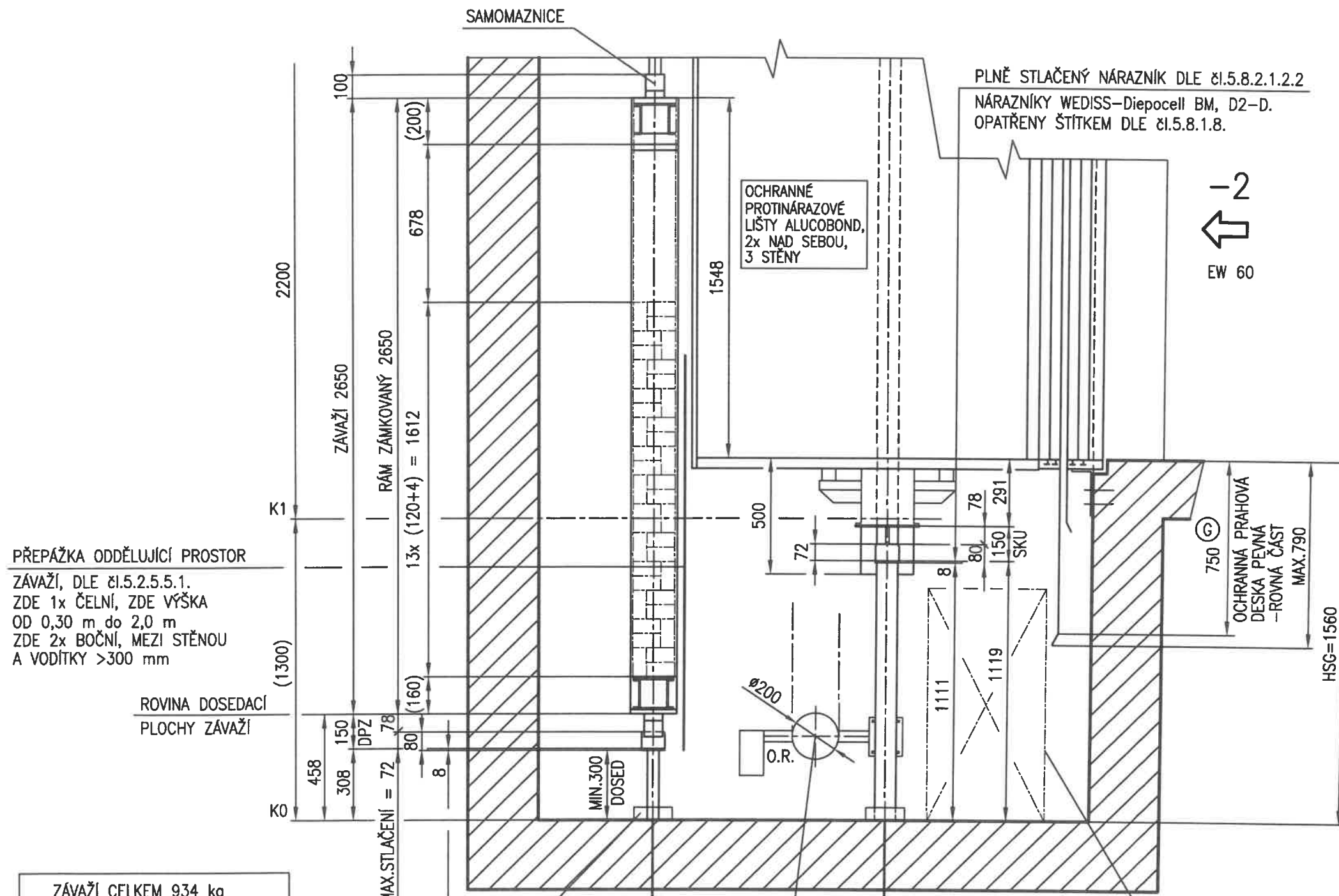


# DETAIL DOLNÍ ČÁSTI ŠACHTY

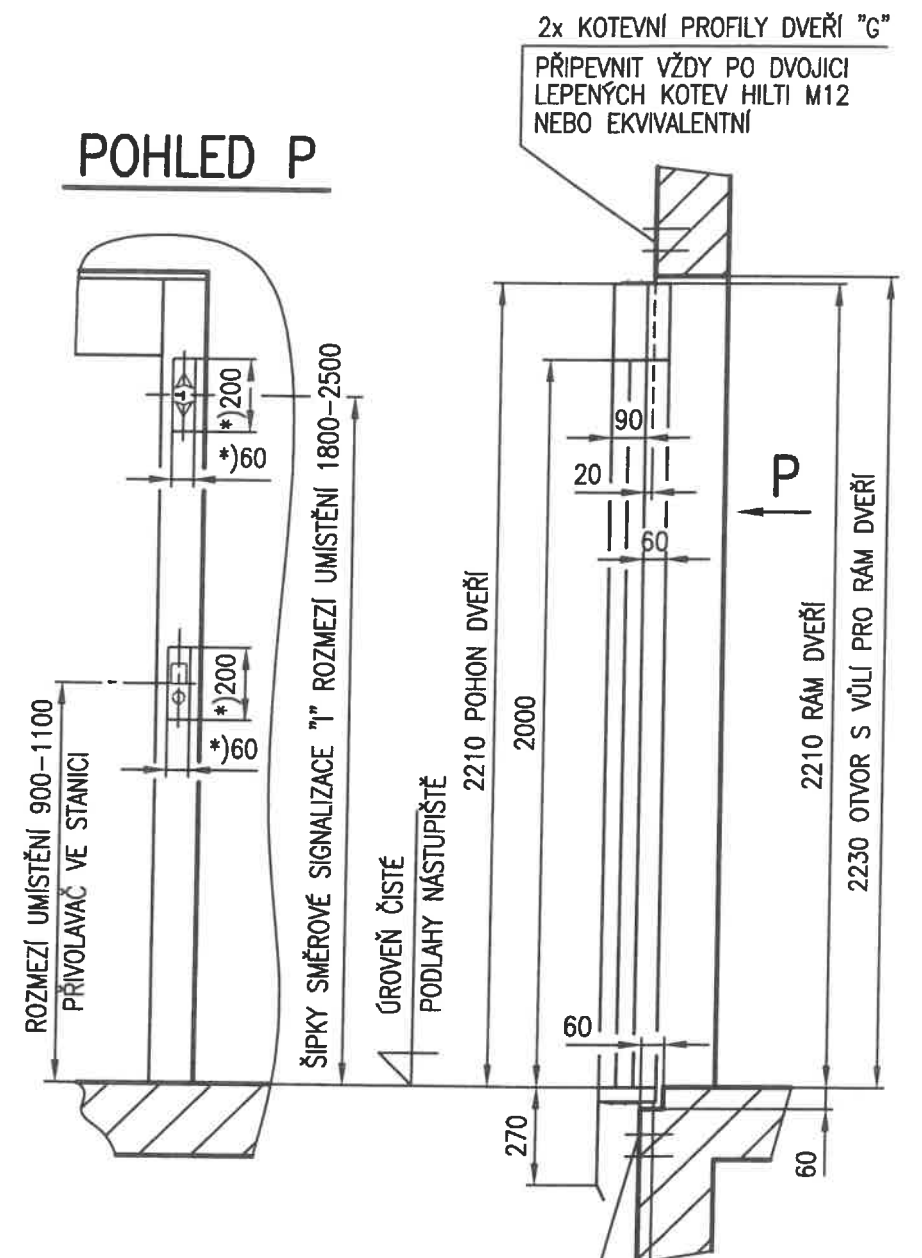
KABINA V DOLNÍ STANICI  
ZÁVAŽÍ V POLOZE PŘI KABINĚ V HORNÍ STANICI

## OTVOR PRO DVEŘE

\*) VELIKOST ŠTÍTKŮ "BC" DLE AKTUÁLNÍ SKUTEČNOSTI OVĚŘIT  
DVEŘE EW 60 KOTVIT I DO BOČNÍCH STRAN  
ŠROUBY NA ODJEZDOVÉ STRANĚ ZAPUSTIT  
V DOLNÍ STANICI "-2" JE NAVÍC KLÍČ RESET RJ Z PROHLUBNĚ  
V ZÁKLADNÍ STANICI "1" JE NAVÍC KLÍČ EVAKUACE



### POHLED P



ZÁVAŽÍ CELKEM 934 kg  
(Z=0,45xQ+P)  
(Z=0,45x630+650)

BETONOVÉ BLOKY-120x60-430  
= 78ks x 10,1kg=788kg

RÁM + ocelové dovážení=146kg  
(komplet rám vč. kladky=130kg)

CELKEM Z=cca 934kg

DLE č.1.5.2.5.7.1 ZNAČKA NA, NEBO U PŘEPÁŽKY,  
MAX. VZDÁLENOST MEZI DOSEDEM A NÁRAZNÍKEM,  
KDYŽ JE KLEC PODLAHOU V HORNÍ STANICI= 78 mm,  
KDYŽ JE V HORNÍCH DVEŘÍCH OTVOR 500= 1113 mm.

POD VŠEMI VODÍTKY JSOU PATNÍ  
PODPĚRY A DOLNÍ KOTVENÍ KO  
NASAZENÉ PLASTOVÉ MISKY  
PRO SBĚR SETŘENÉHO MAZIVA

DOLNÍ DÍL O.R. TEN 200  
ZAJIŠTĚN KRYTEM, OPATŘEN  
ZÁBRANOU PROTI VYPADENÍ  
LAN A VNIKnutí CIZÍCH TĚLES.

NÁRAZNÍK UMÍSTĚN NA PODSTAVCI DLE č.1.5.8.1.1  
NÁRAZNÍK WEDISS-Diepocell BM, D2-D.  
OPATŘEN ŠTÍTKEM DLE č.1.5.8.1.8.

#### ÚNIKOVÝ PROSTOR V PROHLUBNĚ

DRUH	POSTOJ TĚLA	VODOROVNÉ ROZMĚRY	VÝŠKA ÚNIK. PROSTORU
1	VZPŘÍM.	0,40x0,50m	2,00m
2	SKRČENÝ	0,50x0,70m	1,00m
3	LEŽÍCÍ	0,70x1,00m	0,50m

Vypracovala : M. Pospíšilová

Odpovědný projektant : Ing. Petr MIKA

Akce : FN OLOMOUC, budova A  
výtah č.77

Název : STROJNÍ A EL.ČÁST VÝTAHU  
PFI-630-5/5-AI/S9/Z

číslo zakázky : LM-20-718-22

vyr. číslo : 20-718-22

č.výkresu : D-20-718-22

LIFTMONT CZ, s.r.o.  
Nádražní 2459/35  
785 01, ŠTERNBERK

list č. 5/6

Veškeré informace o konstrukci na tomto výkrese jsou naším výhradním majetkem a nesmějí být reprodukovány, kopírovány ani jinak předávány třetím stranám bez našeho souhlasu.

# DETAIL HORNÍ ČÁSTI ŠACHTY

KABINA V HORNÍ STANICI  
ZÁVAŽÍ V POLOZE PŘI KABINĚ V DOLNÍ STANICI

VOLNÝ KONEC VODÍTKA JE  
OPATŘEN PEVNÝM DORAZEM  
PŘI VZDÁLENOSTI > 50mm

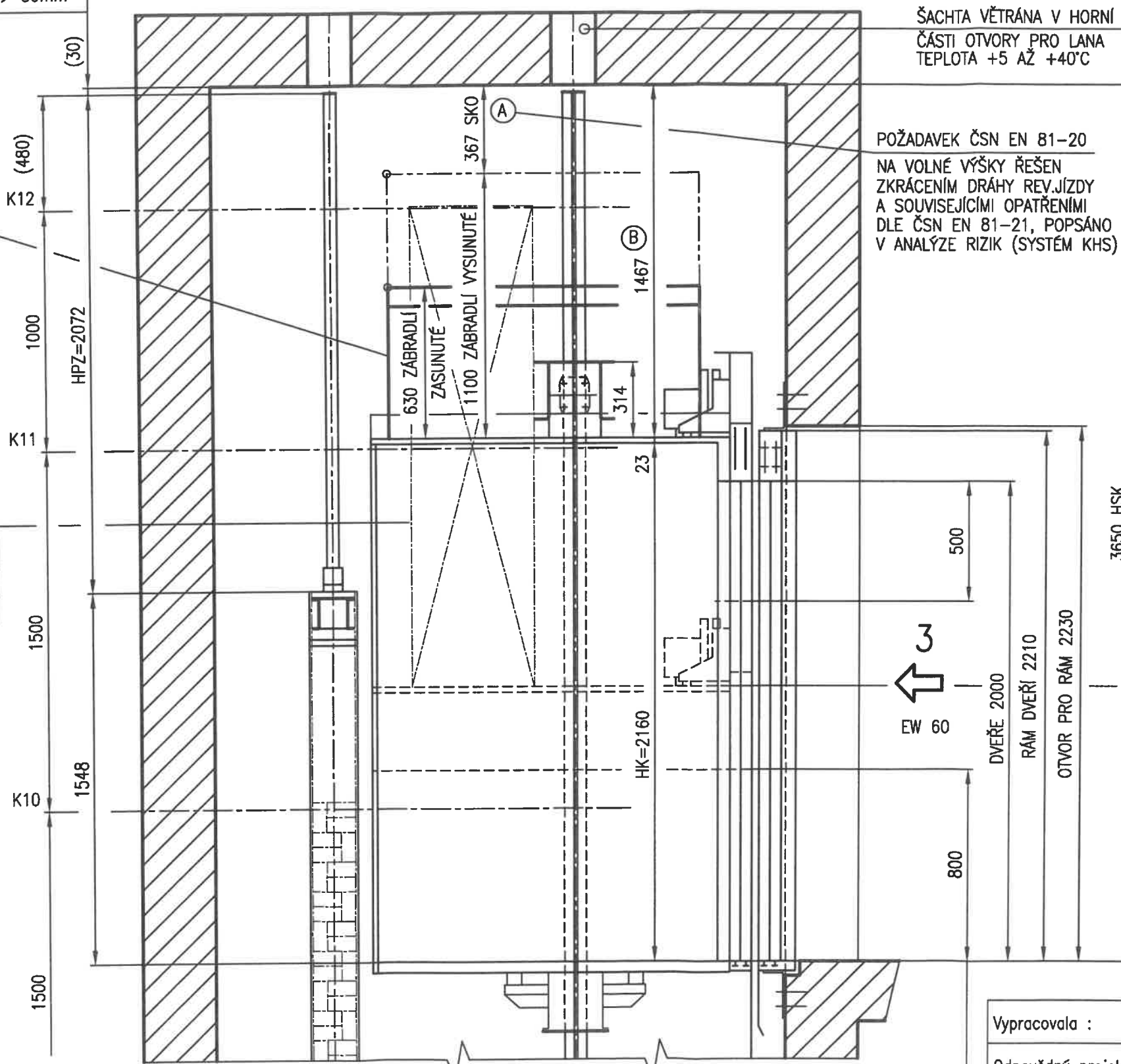
ZÁBRADLÍ VÝSUVNÉ, EL.JIŠTĚNÉ,  
NA STŘEŠE KLECE, NA ZADNÍ  
A LEVÉ BOČNÍ STRANĚ.  
VYSUNUTÁ VÝŠKA JE  
DLE čl.5.4.7.4.,  $v=1,1m$   
OKOP.LIŠTA 0,1m PO CELÉM OBVODU.

NA STŘEŠE KLECE OVLADAČE  
EVIZNÍ JÍZDY DO 0,3 m OD  
ÚNIKOVÉHO PROSTORU, VČETNĚ  
STOP, MAX.1,0m OD VSTUPU,  
EL.ZÁSUVKA DLE čl.5.10.7.2.

ÚNIKOVÝ PROSTOR  
V HORNÍ ČÁSTI ŠACHTY (C1)

DRUH	DRŽENÍ TĚLA	VODOROVNÉ ROZMĚRY	VÝŠKA ÚNIK. PROSTORU
1	PŘÍMÉ	0,40x0,50m	2,00m
2	SKRČENÍ	0,50x0,70m	1,00m

NA STŘEŠE KLECE OVLADAČE  
REVIZNÍ JÍZDY DO 0,3 m OD  
ÚNIKOVÉHO PROSTORU, VČETNĚ  
STOP, MAX.1,0m OD VSTUPU,  
EL.ZÁSUVKA DLE čl.5.10.7.2.



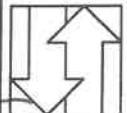
ŠACHTA VĚTRÁNA V HORNÍ  
ČÁSTI OTVORY PRO LANA  
TEPLOTA +5 AŽ +40°C

POŽADAVEK ČSN EN 81-20  
NA VOLNÉ VÝŠKY ŘEŠEN  
ZKRÁCENÍM DRÁHY REV.JÍZDY  
A SOUVISEJÍCÍMI OPATŘENÍMI  
DLE ČSN EN 81-21, POPSÁNO  
V ANALÝZE RIZIK (SYSTÉM KHS)

ODKAZ	ROZMĚR	DLE čl. ČSN EN 81-20
(A)	MIN. 0,1(+0,035v <sup>2</sup> )m	5.2.5.6.1 a 5.2.5.6.2
(B)	MIN. 0,5(+0,035v <sup>2</sup> )m	5.2.5.7.2.a) (v horní části šachty) (0,30m dle 5.2.5.7.2.c) (druh 1, přímé...)
(C1)	MIN. 0,4x0,5x2,0 m	5.2.5.7.1 (v horní části šachty) (druh 1, přímé...)
(C2)	MIN. 0,5x0,7x1,0 m	5.2.5.7.1 (v horní části šachty) (druh 2, skrčené...)
(D1)	0,5x0,6x1,0m	5.7.3.3.a) (v prohlubni) (druh 1, vzpřímený...)
(D2)	0,5x0,6x1,0m	5.7.3.3.a) (v prohlubni) (druh 2, skrčený...)
(D3)	0,5x0,6x1,0m	5.7.3.3.a) (v prohlubni) (druh 3, ležící...)
(E)	MIN. 0,5(+0,035v <sup>2</sup> )m	5.2.5.8.2 (MIN. 0,1m) (ve vzdál.do 0,15 m)
(F)	MIN. 0,7m; 0,5x0,6m	5.2.6.3.2.1 (sv.výška MIN. 2,10m) (na prac.místech)
(G)	MIN. 0,75m	5.4.5.2 (prahová deska)
(H)	MAX. 0,15m	5.2.5.3.1 (MAX. 0,2m na výšce) (ne větší než 0,5m)
(J)	MAX. 35mm	5.3.4.1 (mezi prahy dveří)
(K)	MIN. 2,0m	5.2.5.5.1.b) (přepážka u závaží)
(J)	MIN. 0,30m	5.2.5.5.1.c) (MIN.50mm pro náraz.) (závaží podle 5.8.1.1)
(L)	MIN. 50mm	5.2.5.5.1.h) (mezi klec a závaží)

NEJVYŠŠÍ ÚROVEŇ STŘECHY  
KLECE PŘI REVIZNÍ JÍZDĚ NAHORU.  
POLOHA ZAJIŠTĚNA KONCOVÝM  
VYPÍNAČEM RJ PŘES SYSTÉM  
KHS A FUNKCI PARKOVÁNÍ  
NA O.R. ROZVÁDĚČEM

NEJVYŠŠÍ ÚROVEŇ STŘECHY  
KLECE PŘI REVIZNÍ JÍZDĚ,  
ZAJIŠTĚNA ELEKTRICKÝM  
KONCOVÝM VYPÍNAČEM PRO

Vypracovala : M. Pospíšilová Odpovědný projektant : Ing. Petr MIKA	 LIFTMONT CZ, s.r.o. Nádražní 2459/35 785 01, ŠTERNBERK
Akce : FN OLOMOUC, budova A výtah č.77	číslo zakázky <b>LM-20-718-22</b>
Název : STROJNÍ A EL.ČÁST VÝTAHU PFI-630-5/5-AI/S9/Z	výr. číslo <b>20-718-22</b>
č.vykresu :	<b>D-20-718-22</b>
kópie: <b>1</b>	list č. <b>6/6</b>

Všechny informace a konstrukce na tomto výkresu jsou naším výhradním majetkem a nesmějí být reprodukovány, kopírovány ani jinak předávány třetím stranám bez našeho souhlasu.