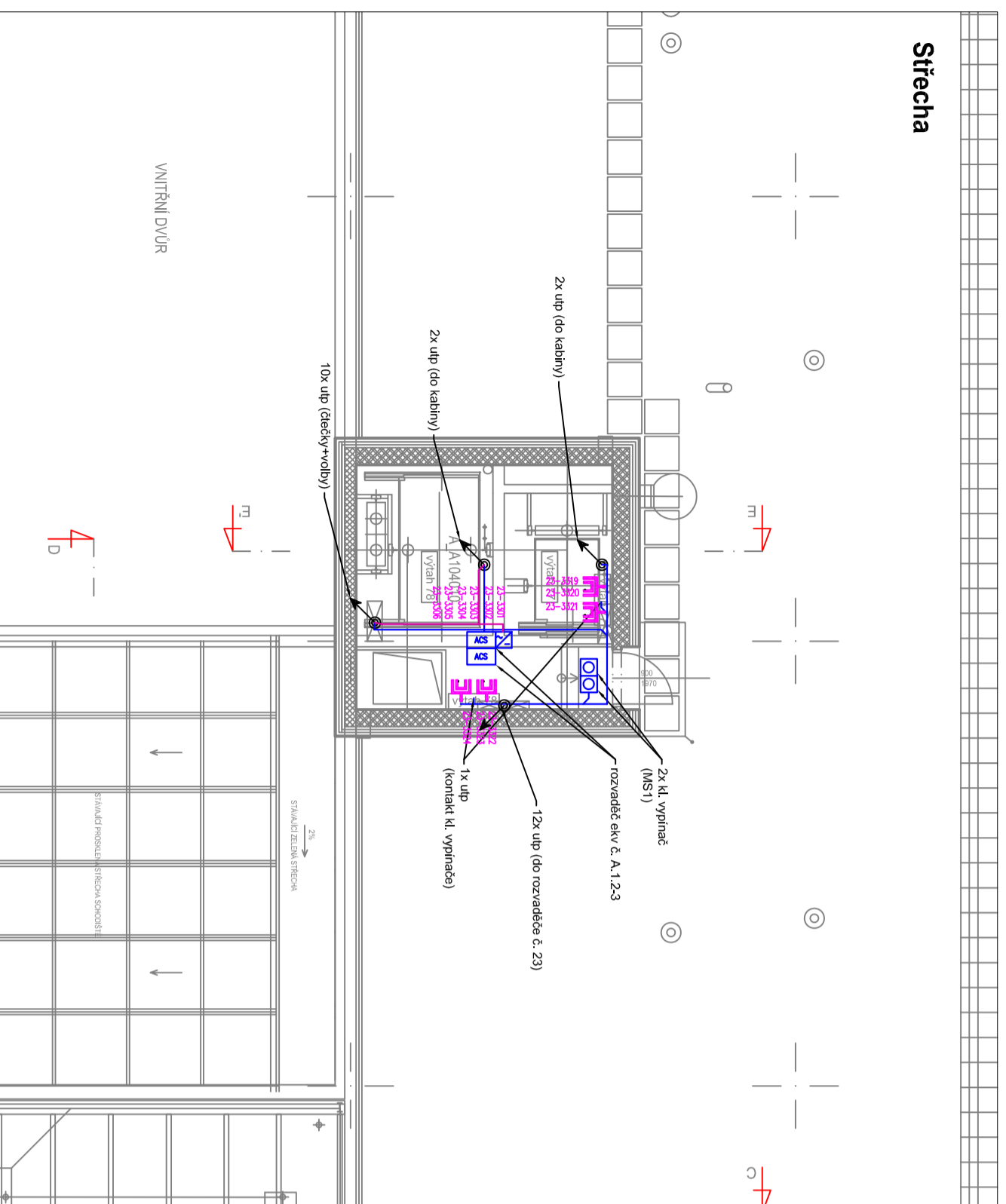


### Střecha



#### LEGENDA:

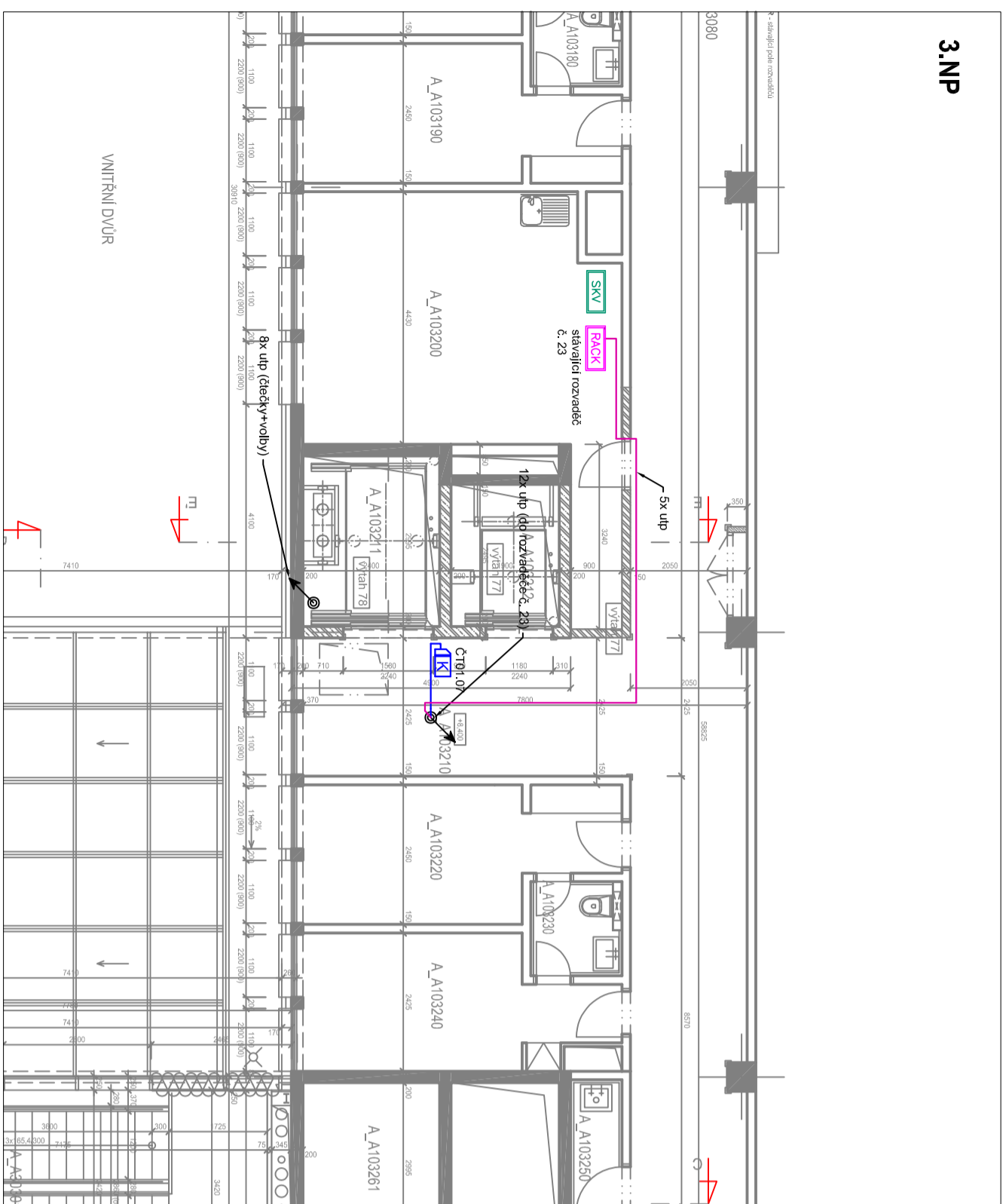
##### STRUKTUROVANÁ KABELAŽ

- Datová zásuvka 2x RJ 45
- Datová zásuvka 1x RJ 45
- Datová zásuvka 2x RJ 45 (v podlahové krabici)
- Datový rozvaděč
- kabel úp (svčfy... viz popis)
- žlab

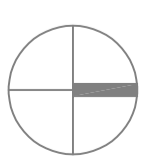
##### ELEKTRONICKÁ KONTROLA VSTUPU

- Čekací kabinet
- rozvaděč EVU
- klíčový spínač MS1
- zdroj
- kabel úp (dceky+včby)
- kabel XZ20.5 (ovládání)
- kabel 3x2,5

### 3.NP



±0,000 = 263,200 m n.n.m.



Revize	Vypracoval	Popis revize	Datum

<b>PROJEKT</b> PROJEKOVÁNÍ ZDRAVOTNICKÉ VÝSTAVBY	Hlavní inženýr projektu: ING. LUDĚK TOMEK Vedoucí projektantí zakázky: ING. JAN KOČMÁNEK	Investor: <b>FAKULTNÍ NEMOCNICE OLOMOUČ</b>
---	---	--

Profese: <b>EPS+ERO</b>	Zpracovatel dílu: JIMI CZ a.s. Přízrenská 276/298, 150 00 Praha 5 Tel. 517 350 204	<b>jimi</b> ELECTRONIC SOLUTIONS
----------------------------	---	-------------------------------------

Odpovědný projektant: Roman Sedlák	Vypracoval: Zbyněk Krátký	Kontroloval: Roman Sedlák
---------------------------------------	------------------------------	------------------------------

Akce: <b>FAKULTNÍ NEMOCNICE OLOMOUČ PD NÁSTAVBA BUDOVY A</b>	Zakázkové číslo: 06 - 2020	Paré: 06/2022
Objekt: BUDOVA A - NÁSTAVBA	SO 01	Služba: DSPS
Obsah: <b>Výťah 77, 78</b>	Mříčko: --	Číslo výkresu: <b>D.1.01.Ad-103</b>