

- ROZMĚRY ŠACHTY BS x TS JSOU ČISTÉ VNITŘNÍ ROZMĚRY ŠACHTY VE SVISLICI (STÁVAJÍCÍ)
- ROZMĚRY OTVORU PRO DVEŘE ODPOVÍDAJÍ RÁMU DVEŘÍ BEZ VŮLI PRO PŘESNÉ USAZENÍ A NÁSLEDNÉ ZAPRAVENÍ
- RAMENA KONZOL VODÍTEK K1-K9 STÁVAJÍCÍ, K10-K12 NOVÁ. VŠECHNY KONZOLY S NOVÝMI PŘÍLOŽKAMI. KOTVENÍ NOVÝCH KONZOL VODÍTEK NAPŘ. LEPENÝMI KOTVAMI HILTÍ M12, NEBO EKVIVALENTNÍ NÁHRADOU

PŘEPÁŽKA ODDĚLUJÍCÍ PROSTOR ZÁVAŽÍ, DLE č.1.5.2.5.5.1. ZDE 1x ČELNÍ, ZDE VÝŠKA OD 0,30 m do 2,0 m

OCHRANNÉ PROTINÁRAZOVÉ LIŠTY ALUCOBOND, 2x NAD SEBOU, 3 STĚNY

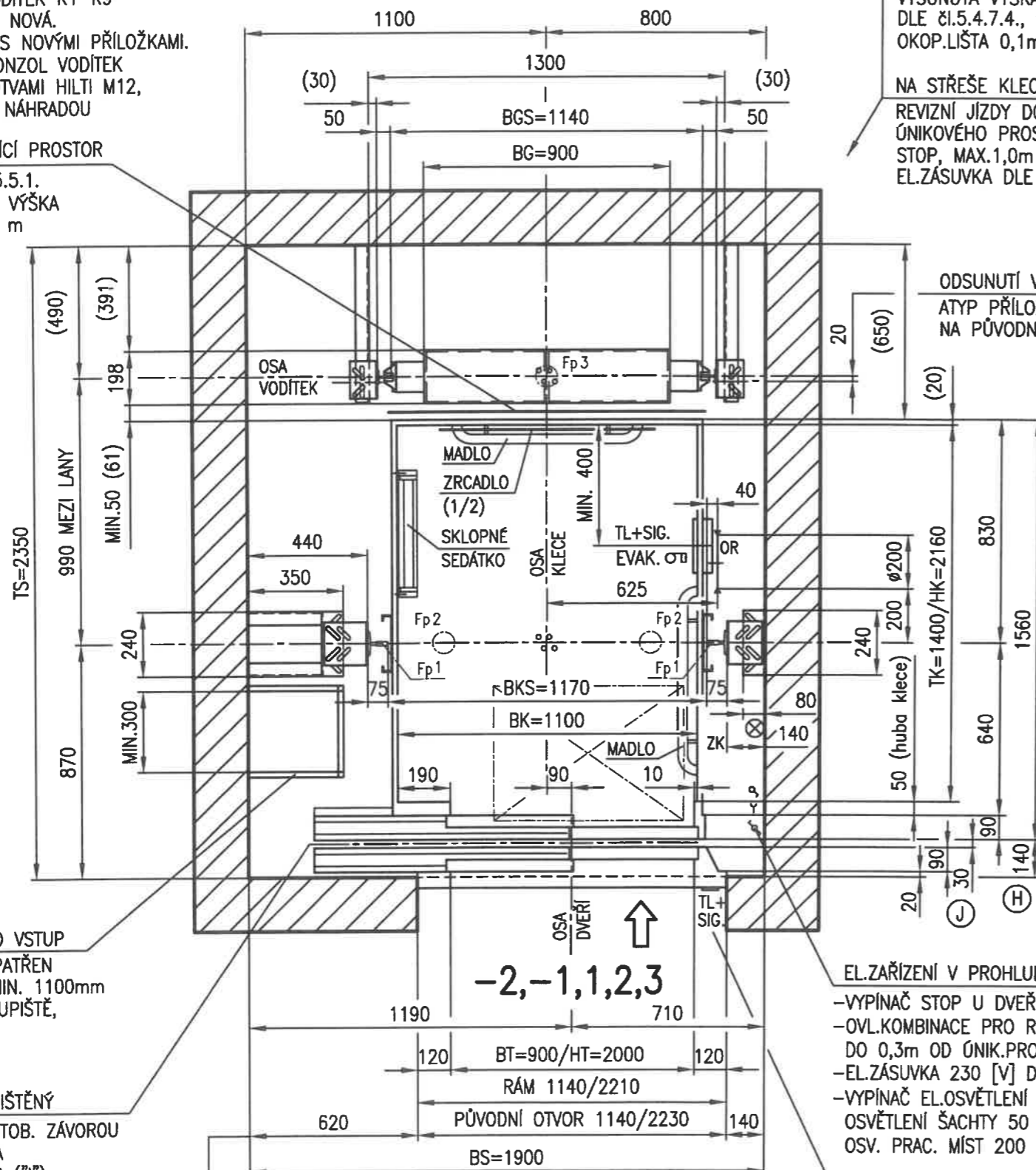
PEVNÝ ŽEBŘÍK PRO VSTUP DO PROHLUBNĚ OPATŘEN MADLY VYSOKÝMI MIN. 1100mm NAD ÚROVEŇ NÁSTUPIŠTĚ, KOTVEN DO STĚNY

PROFIL DVEŘÍ JE JIŠTĚNÝ CELOPLOŠNOU FOTOB. ZÁVOROU MEZI KABINOVÝMI A ŠACHETNÍMI DVEŘMI ("I")

PO PŘESNÉM USAZENÍ VŠECH DVEŘÍ PROVEDE STAVBA ZAPRAVENÍ KOLEM, VČETNĚ PODLAHY

OSY V TĚTO ZAKÁZCE NUTNO ATYPICKY VYMĚŘIT PODLE OSY DVEŘÍ, ULOŽENÝCH DO STÁVAJÍCÍHO OTVORU. PODLE DOSAŽENÉ SKUTEČNOSTI OSY KLECE TUTO PŘENĚST DO STROJOVNY K VYTVOŘENÍ NOVÝCH OTVORŮ PRO LANA.

PŮDORYS ŠACHTY



ZÁBRADLÍ VÝSUVNÉ, EL.JIŠTĚNÉ, NA STŘEŠE KLECE, NA ZADNÍ A LEVÉ BOČNÍ STRANĚ. VYSUNUTÁ VÝŠKA JE DLE č.1.5.4.7.4., v=1,1m OKOP.LIŠTA 0,1m PŮ CELÉM OBVODU.

NA STŘEŠE KLECE OVLADAČE REVIZNÍ JÍZDY DO 0,3 m OD ÚNIKOVÉHO PROSTORU, VČETNĚ STOP, MAX.1,0m OD VSTUPU, EL.ZÁSUVKA DLE č.1.5.10.7.2.

ODSUNUTÍ VODÍTEK ATYP PŘÍLOŽKOU NA PŮVODNÍ KONZOLE

EL.ZAŘÍZENÍ V PROHLUBNI, DLE č.1.5.2.1.5.1.
 -VYPÍNAČ STOP U DVEŘÍ DO PROHLUBNĚ.
 -OVL.KOMBINACE PRO R.J. DLE č.1.5.12.1.5. DO 0,3m OD ÚNIK.PROSTORU, vč.STOP.
 -EL.ZÁSUVKA 230 [V] DLE č.1.5.10.7.2.
 -VYPÍNAČ EL.OSVĚTLENÍ ŠACHTY (2/2) PRO OSVĚTLENÍ ŠACHTY 50 lx, DLE č.1.5.2.1.4.1. OSV. PRAC. MÍST 200 lx, DLE č.1.5.2.1.4.2.

USPOŘÁDÁNÍ TL. A SIG., viz. list 5/6 (provedení "I")

ŘEŠENÍ JE PODLE ČSN EN 81-20 ed.2:2021 A ČSN EN 81-21:2018
 ODKAZY S ČÍSLEM ČLÁNKU SE ROZUMÍ DLE ČSN EN 81-20 ed.2:2021

TŘÍDA / DRUH	: I / A10	TYP : PF - ELEKTRICKÝ LANOVÝ OSOBNÍ
NOSNOST [kg] / OSOBN [1]	: 630 / 8	STANIC / NÁSTUPIŠŤ : 5 / 5
ZDVIH [m]	: 16,80	JMEN. RYCHLOST [m/s] : 1,0
PROSTŘEDÍ	: NORMÁLNÍ DLE HD 60364-5-51, AA5, TEPLOTA +5až+40°C	
DLE ČSN EN 81-71+AC:2019	: KATEGORIE VÝTAHU 0	
DLE ČSN EN 81-73:2021	: EVAKUAČNÍ VÝTAH DLE ČSN 274014:2007+Z1:2009+opr.1	
ŘÍZENÍ VÝTAHU	: SBĚRNÉ DOLŮ, PROCESOROVÉ, TLAČÍTKOVÉ-SAMO OBLUŽNÉ	
POHON - VÝTAHOVÝ STROJ	: LIFTEQUIP TW45C, Ø440, V-tvrzená, 45°/105°	
ELEKTROMOTOR	: ASYNCHRONNÍ, PŘEVODOVÝ, S VWF	
NOSNÉ PROSTŘEDKY	: 4x NOSNÁ LANA Ø10mm, PAWO F7S, po 27 m	
VODÍTKA KLECE BROUŠENÁ	: T 90/75/16	VODÍTKA ZÁVAŽÍ : T 50/50/5
VÝKON POHONU [kW]	: 4,34	NAP.SOUSTAVA : TN-S
JMENOVITÝ PROUD [A]	: 15,7	NAPÁJENÍ [V] : 3 x 400
MAXIMÁLNÍ PROUD [A]	: 22,2 (VWF)	JIŠTĚNÍ HL.VYP. / PŘÍVOD [A] : 20 / 25
ŠACHETNÍ DVEŘE	: AUTOMATICKÉ 2-DÍLNÉ STRANOVÉ -T-VDLN- 900/2000 EW 60	
KABINOVÉ DVEŘE	: AUTOMATICKÉ 2-DÍLNÉ STRANOVÉ -T2K-VDLN- 900/2000	

ZATÍŽENÍ OD VÝTAHOVÝCH ČÁSTÍ [N]					MODELOVÁ ŘADA
Fx	Fy	Fp1	Fp2	Fp3	LIFTMONT
± 950	900	15500	51200	37500	8000 FX

Fp1 - POD VODÍTKEM KLECE Fp2 - POD NÁRAZNIKEM KLECE
 Fp3 - POD NÁRAZNIKEM ZÁVAŽÍ
 Fx,y - SÍLY PŮSOBÍCÍ NA VODÍTKA MAX.
 PODLE PROVOZNIHO STAVU PŮSOBÍ VŽDY JEN JEDNY ZE SIL Fp1, Fp2, Fp3.

ZMĚNY	Označ.	Popis	Datum	Vyprac.	Schválil

Zákazník : OHLA ŽS, a.s. Tuřanka 1554/115b Brno - Slatina 627 00	Datum vydání: - 2 -02- 2022 Formát : 6ks A3 Měřítko : 1:20	Razítka : LIFTMONT CZ s.r.o. Nádražní 2459/35 785 01 ŠTERNBERK IČ: 26845687 technický úsek
--	--	--

Vypracovala : M. Pospíšilová	LIFTMONT CZ, s.r.o. Nádražní 2459/35 785 01, ŠTERNBERK
Odpovědný projektant : Ing. Petr MIKA	číslo zakázky LM-20-718-22 výr. číslo 20-718-22
Akce : FN OLOMOUC, budova A výtah č.77	č.výkresu : D-20-718-22
Název : STROJNÍ A EL.ČÁST VÝTAHU PFI-630-5/5-AI/S9/Z	list č. 1/6

CELKOVÝ PŮDORYS SPOLEČNÉ STROJOVNY

STROJOVNA UMÍSTĚNA NAD ŠACHTOU, SPOLEČNÁ PRO DVOJICI VÝTAHŮ
MĚŘITKO 1:25
PODROBNOSTI NA LISTU 3/6

STROJOVNA 4700/2850h

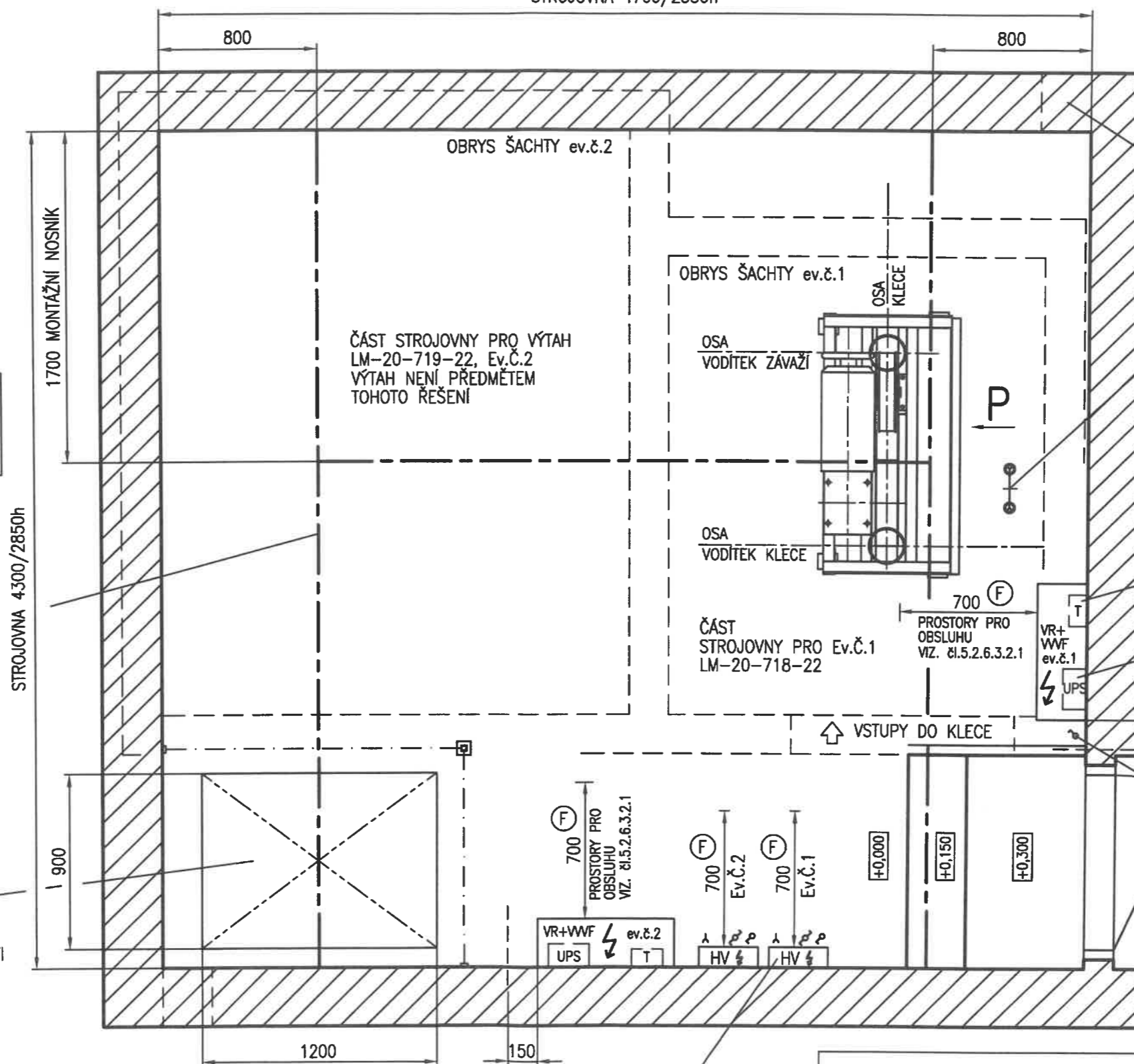
VE SPOLEČNÉ STROJOVNĚ PŘÍSLUŠNÉ ČÁSTI VÝTAHU OZNAČIT EVIDENČNÍMI ČÍSLY EV. Č.1 PRO LM-20-718-22 EV. Č.2 NENÍ PŘEDMĚTEM TOHOTO ŘEŠENÍ

VŠECHNY OTVORY V PODLAZE OPATŘIT MANŽETAMI VYSOKÝMI MIN.50mm OTVORY ODVRTÁVAT BEZ POŠKOZENÍ OKOLÍ DESKY. OSY VYMĚŘOVAT ZE STRANY ŠACHTY

OSY V TĚTO ZAKÁZCE NUTNO ATYPICKY VYMĚŘIT PODLE OSY DVEŘÍ, ULOŽENÝCH DO STÁVAJÍCÍHO OTVORU. PODLE DOSAŽENÉ SKUTEČNOSTI OSY KLECE TUTO PŘENést DO STROJOVNY K VYTVOŘENÍ NOVÝCH OTVORŮ PRO LANA.

MONTÁŽNÍ NOSNÍKY I160 (3x),
VYZNAČENA: NOSNOST MAX.500kg

MONTÁŽNÍ OTVOR PRO TRANSPORT ČÁSTÍ ZAŘÍZENÍ STROJOVNY, POKLOP UZAMYKATELNÝ ZE STROJOVNY, S PANTY ZAJIŠTĚNÝMI PROTI VYSUNUTÍ, O NOSNOSTI DLE ČSN EN 81-20. OTVOR JE ZAJIŠTĚN PROTI PŘÍPADNÉMU PÁDU OSOB ODNÍMATELNÝM OHRAZENÍM (V=1100mm).



STROJOVNA JE VĚTRÁNA OTVORY
TEPLOTA VE STROJOVNĚ
+5 AŽ +40° C
PROSTŘEDÍ NORMÁLNÍ

OMEZOVAČ RYCHLOSTI
S DOPLNĚNÍM PRO PARKOVÁNÍ
DYNATECH VEGA + A3 BETA 24VDC
+SD-BOX, ZAJIŠTĚN KRYTEM, OPATŘEN
ZÁBRANOU PROTI VYPADENÍ
LANA A VNIKUTÍ CIZÍCH TĚLES.

ZAŘÍZENÍ LAN PRO OBOUSMĚRNOU
KOMUNIKACI MEZI KLECI A TRVALOU
VYPROŠŤOVACÍ SLUŽBOU
BATERIE UPS

MIN.150 PRO VĚTRÁNÍ
SKŘÍŇĚ V.R. BETA CONTROL
š=700, hl=250, v=1060

OSVĚTLENÍ STROJOVNY 200 Lx,
S KOMPENZACÍ STROBOSKOPICKÉHO
JEVU NA VÝTAHOVÉM ZAŘÍZENÍ

PŘÍSTUP DO STROJOVNY DOSTATEČNĚ
OSVĚTLEN, SNADNO A BEZPEČNĚ
PŘÍSTUPNÝ

DVEŘE STROJOVNY, UZAMYKATELNÉ
OTEVÍRATELNÉ SMĚREM ZE STROJOVNY,
OPATŘENY ZÁMKEM ODEMYKATELNÝM
ZEVNITŘ MÍSTNOSTI BEZ POUŽITÍ KLÍČE.

VE SPOLEČNÉ STROJOVNĚ
PŘÍSLUŠNÉ DÍLY OZNAČENY
EV. ČÍSLEM VÝTAHU

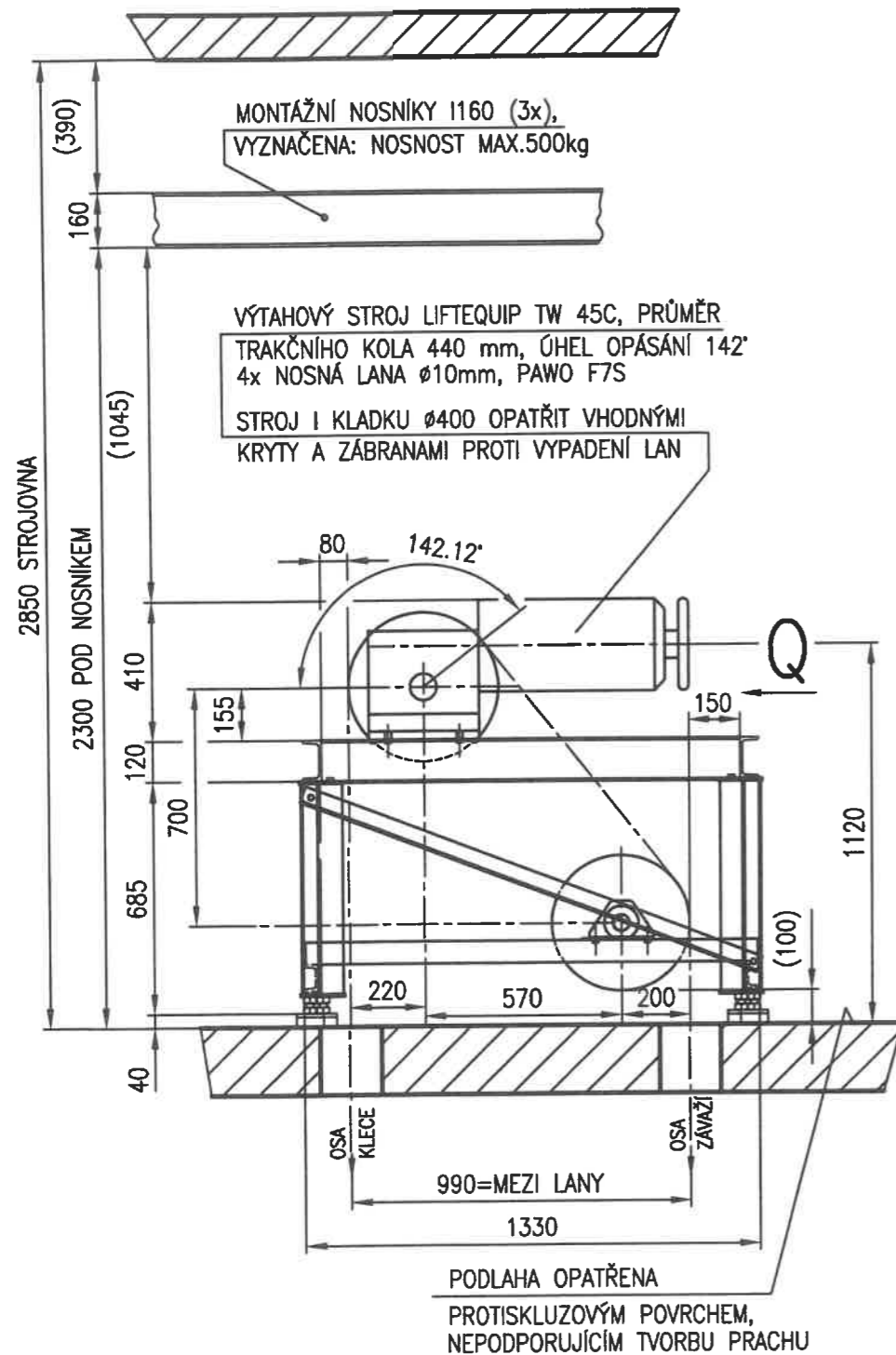
HLAVNÍ PŘÍVOD DIMENZOVANÝ
S OHLEDEM NA VZDÁLENOST
NAPÁJECÍHO ZDROJE TAK, ABY
UBYTEK NAPĚTÍ PŘI ROZBĚHU
STROJE NEPŘESÁHL 10%
JMENOVITÉ HODNOTY, HLAVNÍ
VYPÍNAČ UZAMYKATELNÝ VE VYPNUTÉ
POLOZE, JISTIČÍ A VYPÍNAČÍ
PRVKY PRO SVĚTELNÉ OKRUHY.

Vypracovala : M. Pospíšilová		LIFTMONT CZ, s.r.o. Nádražní 2459/35 785 01, ŠTERNBERK	
Odpovědný projektant : Ing. Petr MIKA		číslo zakázky LM-20-718-22	kopie: 1
Akce : FN OLOMOUC, budova A výtah č.77	výr. číslo 20-718-22	č.vykresu : D-20-718-22	list č. 2/6
Název : STROJNÍ A EL.ČÁST VÝTAHU PFI-630-5/5-AI/S9/Z			

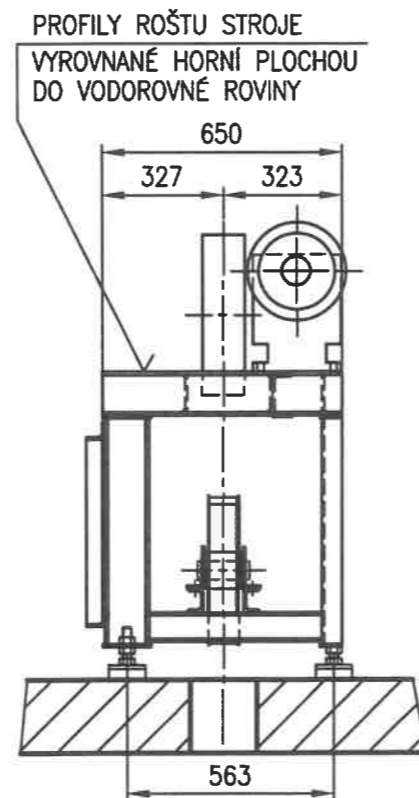
Všechny informace a konstrukce na tomto výkresu jsou naším výhradním majetkem a nesmějí být reprodukovány, kopírovány ani jinak předávány třetím stranám bez našeho souhlasu.

DETAIL ULOŽENÍ STROJE

POHLED P

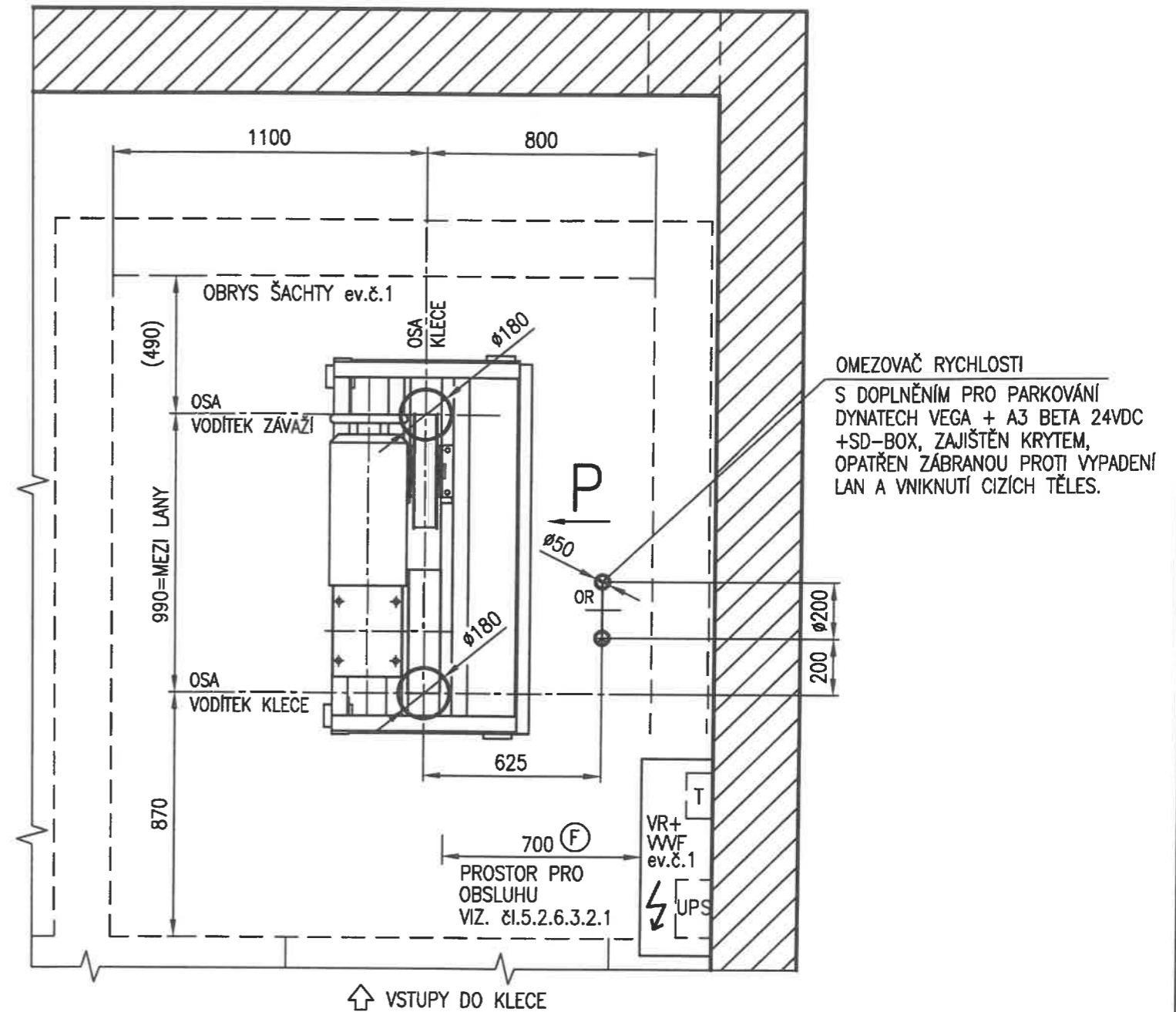



POHLED Q



VŠECHNY OTVORY V PODLAZE OPATŘIT
MANŽETAMI VYSOKÝMI MIN.50mm
OTVORY ODVRTÁVAT BEZ POŠKOZENÍ
OKOLÍ DESKY.
OSY VYMĚŘOVAT ZE STRANY ŠACHTY

OSY V TĚTO ZAKÁZCE NUTNO ATYPICKY VYMĚŘIT PODLE OSY
DVEŘÍ, ULOŽENÝCH DO STÁVAJÍCÍHO OTVORU.
PODLE DOSAŽENÉ SKUTEČNOSTI OSY KLECE TUTO PŘENĚST
DO STROJOVNY K VYTVOŘENÍ NOVÝCH OTVORŮ PRO LANA.



Vypracovala : M. Pospíšilová Odpovědný projektant : Ing. Petr MIKA	 LIFTMONT CZ, s.r.o. Nádražní 2459/35 785 01, ŠTERNBERK
Akce : FN OLOMOUC, budova A výtah č.77	číslo zakázky LM-20-718-22 výr. číslo 20-718-22
Název : STROJNÍ A EL.ČÁST VÝTAHU PFI-630-5/5-AI/S9/Z	č.výkresu : D-20-718-22 list č. 3/6

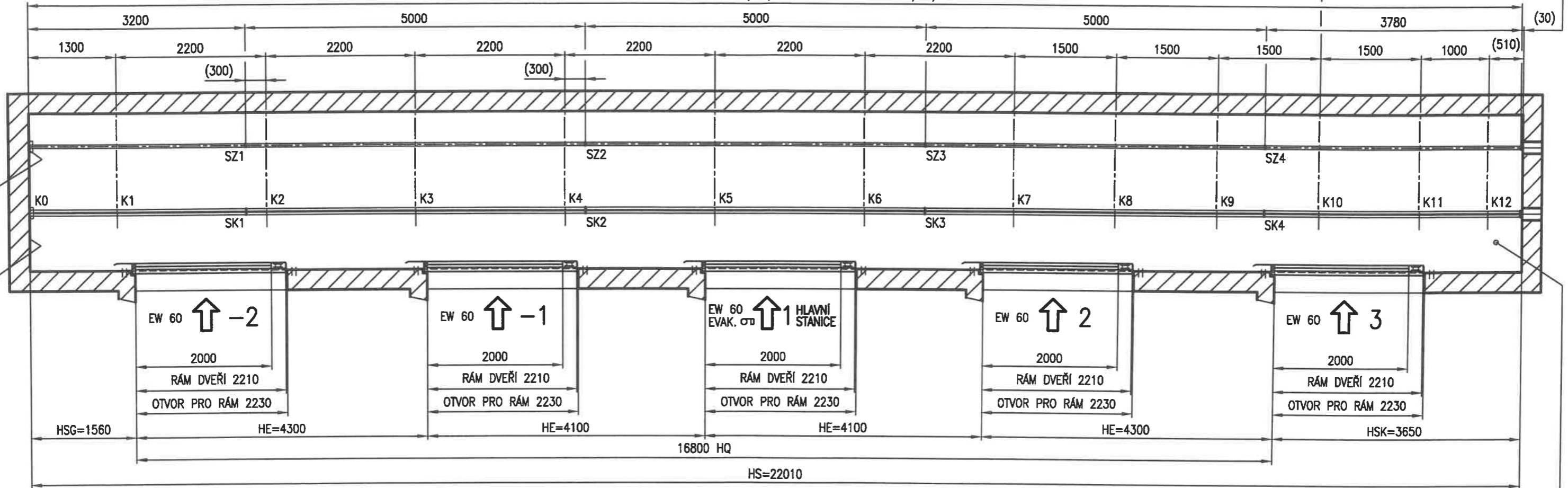
SVISLÝ ŘEZ ŠACHTOU

MĚŘITKO 1:50

RAMENA KONZOL VODÍTEK K1-K9
STÁVAJÍCÍ, K10-K12 NOVÁ.
VŠECHNY KONZOLY S NOVÝMI PŘÍLOŽKAMI.
KOTVENÍ NOVÝCH KONZOL VODÍTEK
NAPŘ. LEPENÝMI KOTVAMI HILTI M12,
NEBO EKVIVALENTNÍ NÁHRADOU

VOLNÝ KONEC VODÍTKA JE
OPATŘEN PEVNÝM DORAZEM
PŘI VZDÁLENOSTI > 50mm

21980 VODÍTKA KLECE T90/75/16 A VODÍTKA ZÁVAŽÍ T50/50/5



PODLAHA PROHLUBNĚ S ÚPRAVOU PROTI
TVORBĚ PRACHU A PROTISKLUZOVOU

POD VŠEMI VODÍTKY JSOU PATNÍ PODPĚRY A DOLNÍ KOTVENÍ KO,
NASAZENÉ PLASTOVÉ MISKY PRO SBĚR SETŘENÉHO MAZIVA

V HORNÍ ČÁSTI ŠACHTY JE VĚTRÁNÍ
MIN. VELIKOST OTVORU JE 1% Z
PODLAHOVÉ PLOCHY ŠACHTY,
PROSTŘEDÍ NORMÁLNÍ, TEPLOTA
V ROZMEZÍ +5°C AŽ +40°C

SEZNAM ZKRATEK

Symbol	Popis	Symbol	Popis	Symbol	Popis
BG	ŠÍŘKA PROTIVÁHY	CAxb	MÍRA OD OSY KLECE K BOČNÍ STĚNĚ ŠACHTY NA STRANĚ SAMOSTATNÉHO VODÍTKA KLECE	HSS1	VÝŠKA PODSTAVCE NÁRAZNIKU KLECE
BGS	MÍRA MEZI VODÍTKY PROTIVÁHY			HSS2	VÝŠKA PODSTAVCE NÁRAZNIKU PROTIVÁHY
BK	SVĚTLÁ ŠÍŘKA KLECE	HK	VÝŠKA KLECE	SKU	DOLNÍ PŘEJEZD KLECE
BKS	MEZI VODÍTKY KLECE	HPE	VÝŠKA STLAČENÉHO NÁRAZNIKU	SKO	HORNÍ PŘEJEZD KLECE
BS	ŠÍŘKA ŠACHTY	HPH	STLAČENÍ NÁRAZNIKU	TSW	MÍRA OD ČELNÍ STĚNY ŠACHTY K HRANĚ PRAHU ŠACHETNÍCH DVEŘÍ
BT	SVĚTLÁ ŠÍŘKA ŠACHETNÍCH DVEŘÍ	HQ	ZDVIH	TK	SVĚTLÁ HLOUBKA KLECE
CAxo	MÍRA OD OSY KLECE K BOČNÍ STĚNĚ ŠACHTY NA STRANĚ STROJE	HS	VÝŠKA ŠACHTY (HS=HQ+HSG+HSK)	TS	HLOUBKA ŠACHTY
		HSG	HLOUBKA PROHLUBNĚ		
HE	VZDÁLENOST MEZI NÁSTUPIŠTI	HSK	VÝŠKA HORNÍ ČÁSTI ŠACHTY		

Vypracovala : M. Pospíšilová Odpovědný projektant : Ing. Petr MIKA Akce : FN OLOMOUC, budova A výtah č.77 Název : STROJNÍ A EL.ČÁST VÝTAHU PFI-630-5/5-AI/S9/Z	LIFTMONT CZ, s.r.o. Nádražní 2459/35 785 01, ŠTERNBERK číslo zakázky LM-20-718-22 výř. číslo 20-718-22 č.výkresu : D-20-718-22	kopie: 1 list č. 4/6
---	---	--

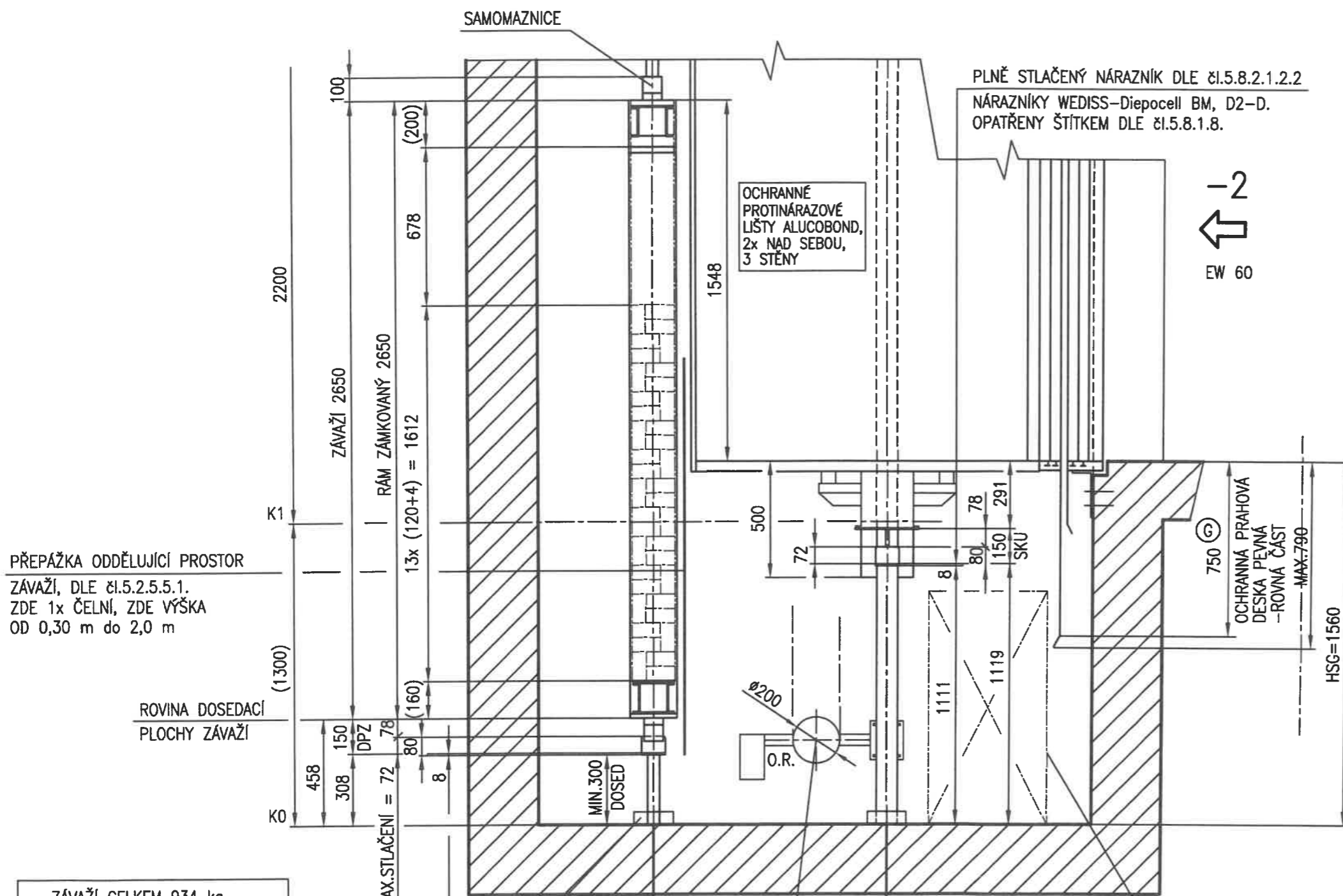
Všechny informace a konstrukce na tomto výkrese jsou naším výhradním majetkem a nesmějí být reprodukovány, kopírovány ani jinak předávány třetím stranám bez našeho souhlasu.

DETAIL DOLNÍ ČÁSTI ŠACHTY

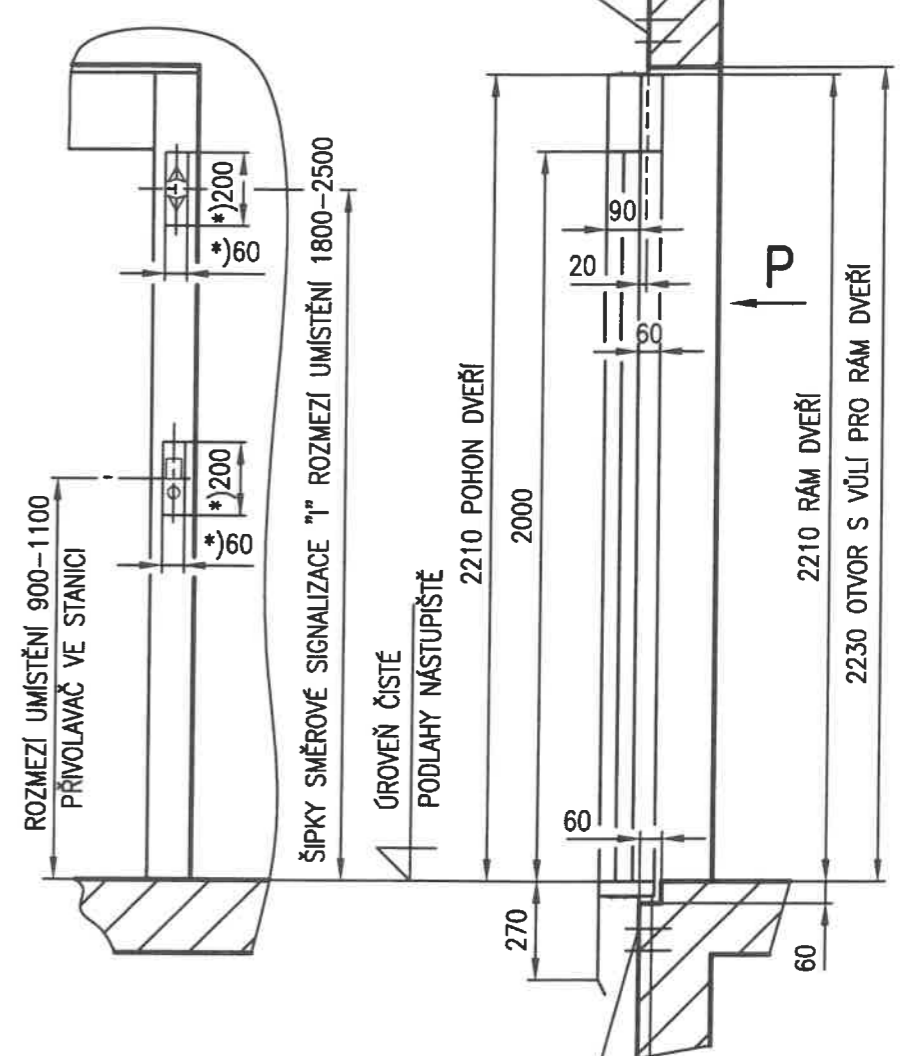
KABINA V DOLNÍ STANICI
ZÁVAŽÍ V POLOZE PŘI KABINĚ V HORNÍ STANICI

OTVOR PRO DVEŘE

*) VELIKOST ŠTÍTKŮ "BC" DLE AKTUÁLNÍ SKUTEČNOSTI OVĚŘIT
DVEŘE EW 60 KOTVIT I DO BOČNÍCH STRAN
ŠROUBY NA ODJEZDOVÉ STRANĚ ZAPUSTIT
V DOLNÍ STANICI "-2" JE NAVÍC KLÍČ RESET RJ Z PROHLUBNĚ
V ZÁKLADNÍ STANICI "1" JE NAVÍC KLÍČ EVAKUACE



POHLED P



ZÁVAŽÍ CELKEM 934 kg
(Z=0,45xQ+P)
(Z=0,45x630+650)

BETONOVÉ BLOKY-120x60-430
= 78ks x 10,1kg=788kg

RÁM + ocelové dovážení=146kg
(komplet rám vč. kladky=130kg)

CELKEM Z=cca 934kg

POD VŠEMI VODÍTKY JSOU PATNÍ
PODPĚRY A DOLNÍ KOTVENÍ KO
NASAZENÉ PLASTOVÉ MISKY
PRO SBĚR SETŘENÉHO MAZIVA

DOLNÍ DÍL O.R. TEN 200
ZAJIŠTĚN KRYTEM, OPATŘEN
ZÁBRANOU PROTI VYPADENÍ
LAN A VNÍKNUTÍ CIZÍCH TĚLES.

ÚNIKOVÝ PROSTOR V PROHLUBNĚ

DRUH	POSTOJ TĚLA	VODOROVNÉ ROZMĚRY	VÝŠKA ÚNIK. PROSTORU
1	VZPŘÍM.	0,40x0,50m	2,00m
2	SKRČENÝ	0,50x0,70m	1,00m
3	LEŽÍCÍ	0,70x1,00m	0,50m

NÁRAZNÍK UMÍSTĚN NA PODSTAVCI DLE č.1.5.8.1.1
NÁRAZNÍK WEDISS-Diepocell BM, D2-D.
OPATŘEN ŠTÍTKEM DLE č.1.5.8.1.8.

4x KOTEVNÍ PROFILY DVEŘÍ "G"
PŘIPEVNIT VŽDY PO DVOJICI
LEPENÝCH KOTEV HILTI M12
NEBO EKVIVALENTNÍ

DRAŽKA V ŠÍŘCE
DVEŘNÍHO OTVORU
DODATEČNĚ
ZABETONOVÁNO
PO USAZENÍ ŠACH.DVEŘÍ

DLE č.1.5.2.5.7.1 ZNAČKA NA, NEBO U PŘEPÁŽKY,
MAX. VZDÁLENOST MEZI DOSEDEM A NÁRAZNÍKEM,
KDYŽ JE KLEC PODLAHOU V HORNÍ STANICI= 78 mm,
KDYŽ JE V HORNÍCH DVEŘÍCH OTVOR 500= 1113 mm.

Vypracovala : M. Pospíšilová Odpovědný projektant : Ing. Petr MIKA	LIFTMONT CZ, s.r.o. Nádražní 2459/35 785 01, ŠTERNBERK
Akce : FN OLOMOUC, budova A výtah č.77	číslo zakázky LM-20-718-22 výt. číslo 20-718-22
Název : STROJNÍ A EL.ČÁST VÝTAHU PFI-630-5/5-AI/S9/Z	č.výkresu : D-20-718-22 list č. 5/6

Veškeré informace a konstrukce na tomto výkrese jsou naším výhradním majetkem a nesmějí být reprodukovány, kopírovány ani jinak předávány třetím stranám bez našeho souhlasu.

DETAIL HORNÍ ČÁSTI ŠACHTY

KABINA V HORNÍ STANICI
ZÁVAŽÍ V POLOZE PŘI KABINĚ V DOLNÍ STANICI

VOLNÝ KONEC VODÍTKA JE
OPATŘEN PEVNÝM DORAZEM
PŘI VZDÁLENOSTI > 50mm

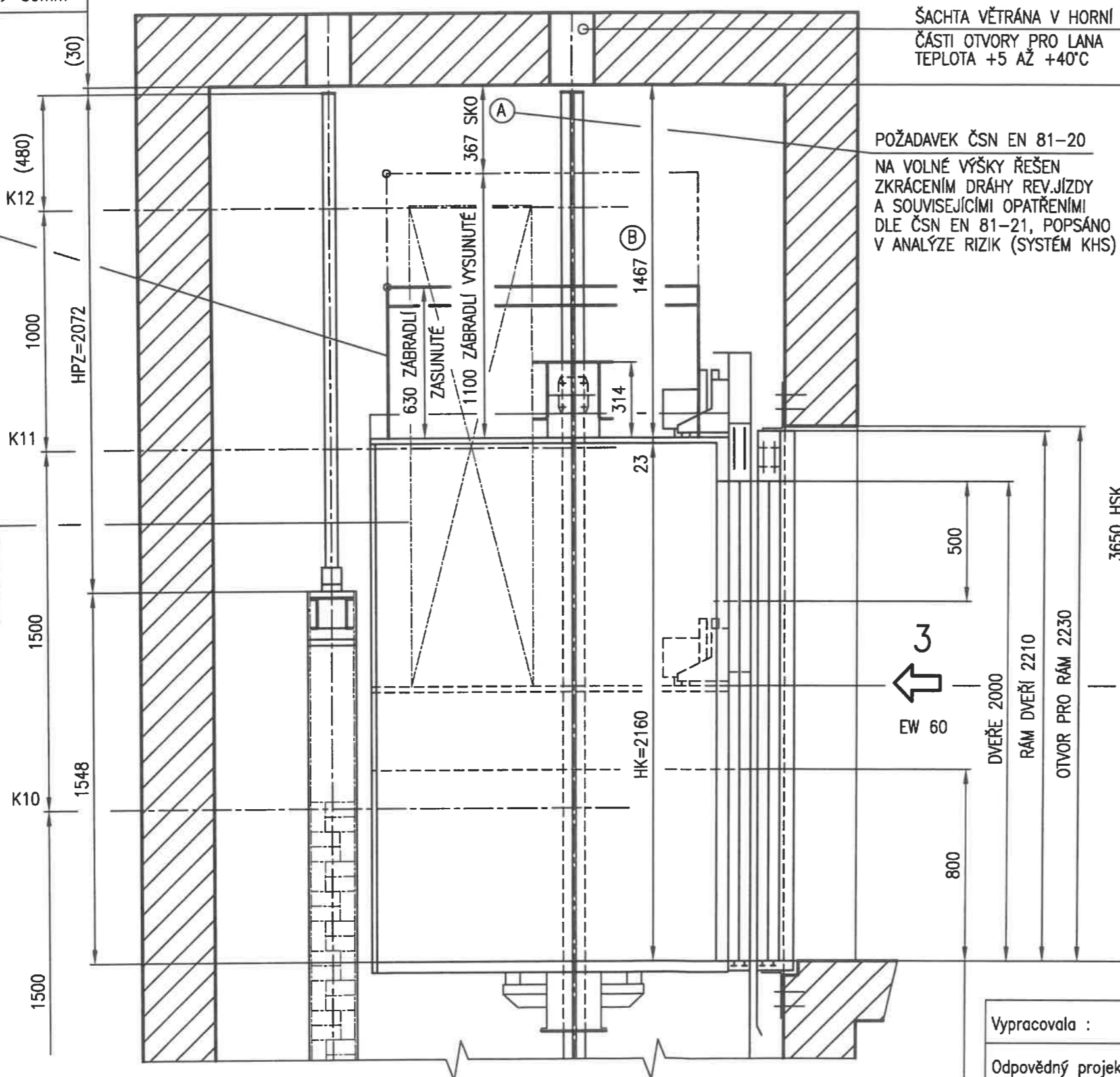
ZÁBRADLÍ VÝSUVNÉ, EL.JIŠTĚNÉ,
NA STŘEŠE KLECE, NA ZADNÍ
A LEVÉ BOČNÍ STRANĚ.
VYSUNUTÁ VÝŠKA JE
DLE č.5.4.7.4., $v=1,1m$
OKOP.LIŠTA 0,1m PO CELÉM OBVODU.

NA STŘEŠE KLECE OVLADAČE
REVIZNÍ JÍZDY DO 0,3 m OD
ÚNIKOVÉHO PROSTORU, VČETNĚ
STOP, MAX.1,0m OD VSTUPU,
EL.ZÁSUVKA DLE č.5.10.7.2.

ÚNIKOVÝ PROSTOR
V HORNÍ ČÁSTI ŠACHTY (C1)

DRUH	DRŽENÍ TĚLA	VODOROVNÉ ROZMĚRY	VÝŠKA ÚNIK. PROSTORU
1	PŘÍMÉ	0,40x0,50m	2,00m
2	SKRČENÍ	0,50x0,70m	1,00m

NA STŘEŠE KLECE OVLADAČE
REVIZNÍ JÍZDY DO 0,3 m OD
ÚNIKOVÉHO PROSTORU, VČETNĚ
STOP, MAX.1,0m OD VSTUPU,
EL.ZÁSUVKA DLE č.5.10.7.2.



ŠACHTA VĚTRÁNA V HORNÍ
ČÁSTI OTVORY PRO LANA
TEPLOTA +5 AŽ +40°C

POŽADAVEK ČSN EN 81-20
NA VOLNÉ VÝŠKY ŘEŠEN
ZKRÁCENÍM DRÁHY REV.JÍZDY
A SOUVISEJÍCÍMI OPATŘENÍMI
DLE ČSN EN 81-21, POPSÁNO
V ANALÝZE RIZIK (SYSTÉM KHS)

ODKAZ	ROZMĚR	DLE č. ČSN EN 81-20
(A)	MIN. 0,1(+0,035v ²)m	5.2.5.6.1 a 5.2.5.6.2
(B)	MIN. 0,5(+0,035v ²)m	5.2.5.7.2.a) (v horní části šachty) (0,30m dle 5.2.5.7.2.c)
(C1)	MIN. 0,4x0,5x2,0 m	5.2.5.7.1 (v horní části šachty) (druh 1, přímé...)
(C2)	MIN. 0,5x0,7x1,0 m	5.2.5.7.1 (v horní části šachty) (druh 2, skrčené...)
(D1)	0,5x0,6x1,0m	5.7.3.3.a) (v prohlubni) (druh 1, vzpřímený...)
(D2)	0,5x0,6x1,0m	5.7.3.3.a) (v prohlubni) (druh 2, skrčený...)
(D3)	0,5x0,6x1,0m	5.7.3.3.a) (v prohlubni) (druh 3, ležící...)
(E)	MIN. 0,5(+0,035v ²)m	5.2.5.8.2 (MIN. 0,1m) (ve vzdáli do 0,15 m)
(F)	MIN. 0,7m; 0,5x0,6m	5.2.6.3.2.1 (sv.výška MIN. 2,10m) (na prac.místech)
(G)	MIN. 0,75m	5.4.5.2 (prahová deska)
(H)	MAX. 0,15m	5.2.5.3.1 (MAX. 0,2m na výšce) (ne větší než 0,5m)
(J)	MAX. 35mm	5.3.4.1 (mezi prahy dveří)
(K)	MIN. 2,0m	5.2.5.5.1.b) (přepážka u závaží)
(J)	MIN. 0,30m	5.2.5.5.1.c) (MIN.50mm pro náraz.) (závaží podle 5.8.1.1)
(L)	MIN. 50mm	5.2.5.5.1.h) (mezi klecí a závažím)

NEJVYŠŠÍ ÚROVEŇ STŘECHY
KLECE PŘI REVIZNÍ JÍZDĚ NAHORU.
POLOHA ZAJIŠTĚNA KONCOVÝM
VYPÍNAČEM RJ PŘES SYSTÉM
KHS A FUNKCI PARKOVÁNÍ
NA O.R. ROZVÁDEČEM

NEJVYŠŠÍ ÚROVEŇ STŘECHY
KLECE PŘI REVIZNÍ JÍZDĚ,
ZAJIŠTĚNA ELEKTRICKÝM
KONCOVÝM VYPÍNAČEM PRO

Vypracovala :	M. Pospíšilová		LIFTMONT CZ, s.r.o.
Odpovědný projektant :	Ing. Petr MIKA		Nádražní 2459/35 785 01, ŠTERNBERK
Akce :	FN OLOMOUC, budova A výtah č.77	číslo zakázky	LM-20-718-22
Název :	STROJNÍ A EL.ČÁST VÝTAHU PFI-630-5/5-AI/S9/Z	vyr. číslo	20-718-22
		č.výkresu :	D-20-718-22
			list č. 6/6

Všechny informace a konstrukce na tomto výkrese jsou naším výhradním majetkem a nesmějí být reprodukovány, kopírovány ani jinak předávány třetím stranám bez našeho souhlasu.