

# PŮDORYS ŠACHTY

- ROZMĚRY ŠACHTY BS x TS JSOU ČISTÉ VNITŘNÍ ROZMĚRY ŠACHTY VE SVISLICI (STÁVAJÍCÍ)
- ROZMĚRY OTVORU PRO DVEŘE ODPOVÍDAJÍ RÁMU DVEŘÍ BEZ VŮLÍ PRO PŘESNÉ USAZENÍ A NÁSLEDNÉ ZAPRAVENÍ
- KONZOLY VODÍTEK K1-K9 STÁVAJÍCÍ, K10-K12 NOVÉ. VŠECHNY KONZOLY S NOVÝMI PŘÍLOŽKAMI. KOTVENÍ NOVÝCH VODÍTEK NAPŘ. LEPENÝMI KOTVAMI HILTI M12, NEBO EKVIVALENTNÍ NÁHRADOU TRMENOVÉ KOTVY PŘES VHODNÉ MEZIKUSY

OCHRANNÉ PROTINÁRAZOVÉ LIŠTY ALUCOBOND, 2x NAD SEBOU, 2 STĚNY

ZÁBRADLÍ VÝSUVNÉ, EL.JIŠTĚNÉ, NA STŘEŠE KLECE, NA BOČNÍ STRANĚ U ZÁVAŽÍ. VYSUNUTÁ VÝŠKA JE DLE čl.5.4.7.4., v=1,1m OKOP.LIŠTA 0,1m PO CELÉM OBVODU.

NA STŘEŠE KLECE OVLADAČE REVIZNÍ JÍZDY DO 0,3 m OD ÚNIKOVÉHO PROSTORU, VČETNĚ STOP, MAX.1,0m OD VSTUPU, EL.ZÁSUVKA DLE čl.5.10.7.2.

ŘEŠENÍ JE PODLE ČSN EN 81-20 ed.2:2021 A ČSN EN 81-21:2018  
ODKAZY S ČÍSLEM ČLÁNKU SE ROZUMÍ DLE ČSN EN 81-20 ed.2:2021

TŘÍDA / DRUH	: I / A10	TYP : PF - ELEKTRICKÝ LANOVÝ OSOBNÍ
NOSNOST [kg] / OSOBY [1]	: 1600 / 21	STANIC / NÁSTUPIŠŤ : 5 / 6
ZDVIH [m]	: 16,80	JMEN. RYCHLOST [m/s] : 1,0
PROSTŘEDÍ	: NORMÁLNÍ DLE HD 60364-5-51, AA5, TEPLOTA +5až+40°C	
DLE ČSN EN 81-71+AC:2019	: KATEGORIE VÝTAHU 0	
DLE ČSN EN 81-73:2021	: EVAKUAČNÍ VÝTAH DLE ČSN 274014:2007+Z1:2009+opr.1	
ŘÍZENÍ VÝTAHU	: SBĚRNÉ DOLŮ, PROCESOROVÉ, TLAČÍTKOVÉ-SAMOOSLUŽNÉ	
POHON - VÝTAHOVÝ STROJ	: LIFTEQUIP TW63B, Ø450, V-tvrzená, 40°/105°	
ELEKTROMOTOR	: ASYNCHRONNÍ, PŘEVODOVÝ, S VWF	
NOSNÉ PROSTŘEDKY	: 6x NOSNÁ LANA Ø10mm, PAWO F7S, po 50 m	
VODÍTKA KLECE BROUŠENÁ	: T 90/75/16	VODÍTKA ZÁVAŽÍ : T 50/50/5
VÝKON POHONU [kW]	: 10,78	NAP.SOUSTAVA : TN-S
JMENOVITÝ PROUD [A]	: 30,45	NAPÁJENÍ [V] : 3 x 400
MAXIMÁLNÍ PROUD [A]	: 42,01 (VWF)	JIŠTĚNÍ HL.VYP. / PŘÍVOD [A] : 32 / 40
ŠACHETNÍ DVEŘE	: AUTOMATICKÉ 2-DÍLNÉ STRANOVÉ -T-VDLN- 1300/2000 EW 60	
KABINOVÉ DVEŘE	: AUTOMATICKÉ 2-DÍLNÉ STRANOVÉ -T2K-VDLN- 1300/2000	

ZATÍŽENÍ OD VÝTAHOVÝCH ČÁSTÍ [N]					MODELOVÁ ŘADA
Fx	Fy	Fp1	Fp2	Fp3	LIFTMONT
± 3200	2300	32400	120000	88000	8000 FX

Fp1 - POD VODÍTKEM KLECE Fp2 - POD NÁRAZNÍKEM KLECE  
Fp3 - POD NÁRAZNÍKEM ZÁVAŽÍ

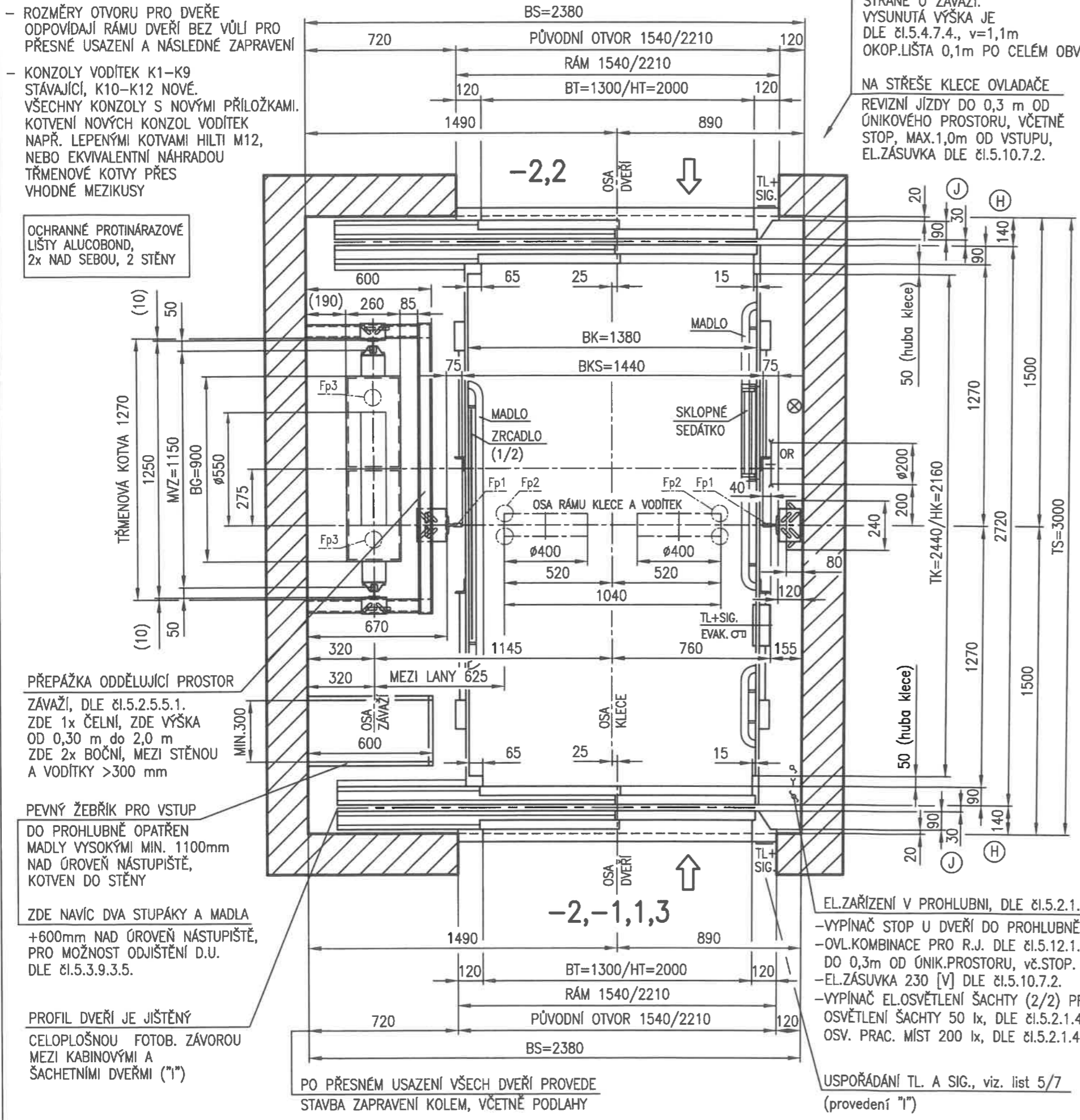
Fx,y - SÍLY PŮSOBÍCÍ NA VODÍTKA MAX.  
PODLE PROVOZNIHO STAVU PŮSOBÍ VŽDY JEN JEDNY ZE SIL Fp1, Fp2, Fp3.

ZMĚNY	Označ.	Popis	Datum	Vyprac.	Schválil

Zákazník : OHLA ŽS, a.s. Tuřanka 1554/115b Brno - Slatina 627 00	Datum vydání: <b>14-02-2022</b>	Razítka : <b>LIFTMONT CZ s.r.o.</b> Nádražní 2459/35 785 01 ŠTERNBERK IČ: 26845687 technický úsek
	Formát : 7ks A3	
	Měřítko : 1:20	

Vypracovala : M. Pospíšilová	LIFTMONT CZ, s.r.o. Nádražní 2459/35 785 01, ŠTERNBERK
Odpovědný projektant : Ing. Petr MIKA	číslo zakázky <b>LM-20-719-22</b> výr. číslo <b>20-719-22</b> č.výkresu : <b>D-20-719-22</b>
Akce : <b>FN OLOMOUC, budova A výtah č.78</b>	kopie: <b>1</b> list č. <b>1/7</b>
Název : <b>STROJNÍ A EL.ČÁST VÝTAHU PFI-1600-5/6-DAI/S13/VL</b>	

Veškeré informace o konstrukci na tomto výkrese jsou naším výhradním majetkem a nesmějí být reprodukovány, kopírovány ani jinak předávány třetím stranám bez našeho souhlasu.



PŘEPÁŽKA ODDĚLUJÍCÍ PROSTOR ZÁVAŽÍ, DLE čl.5.2.5.5.1. ZDE 1x ČELNÍ, ZDE VÝŠKA OD 0,30 m do 2,0 m ZDE 2x BOČNÍ, MEZI STĚNOU A VODÍTKY >300 mm

PEVNÝ ŽEBŘÍK PRO VSTUP DO PROHLUBNĚ OPATŘEN MADLY VYSOKÝMI MIN. 1100mm NAD ÚROVEŇ NÁSTUPIŠTĚ, KOTVEN DO STĚNY

ZDE NAVÍC DVA STUPÁKY A MADLA +600mm NAD ÚROVEŇ NÁSTUPIŠTĚ, PRO MOŽNOST ODJIŠTĚNÍ D.U. DLE čl.5.3.9.3.5.

PROFIL DVEŘÍ JE JIŠTĚNÝ CELOPLOŠNOU FOTOB. ZÁVOROU MEZI KABINOVÝMI A ŠACHETNÍMI DVEŘMI (\"i\")

PO PŘESNÉM USAZENÍ VŠECH DVEŘÍ PROVEDE STAVBA ZAPRAVENÍ KOLEM, VČETNĚ PODLAHY

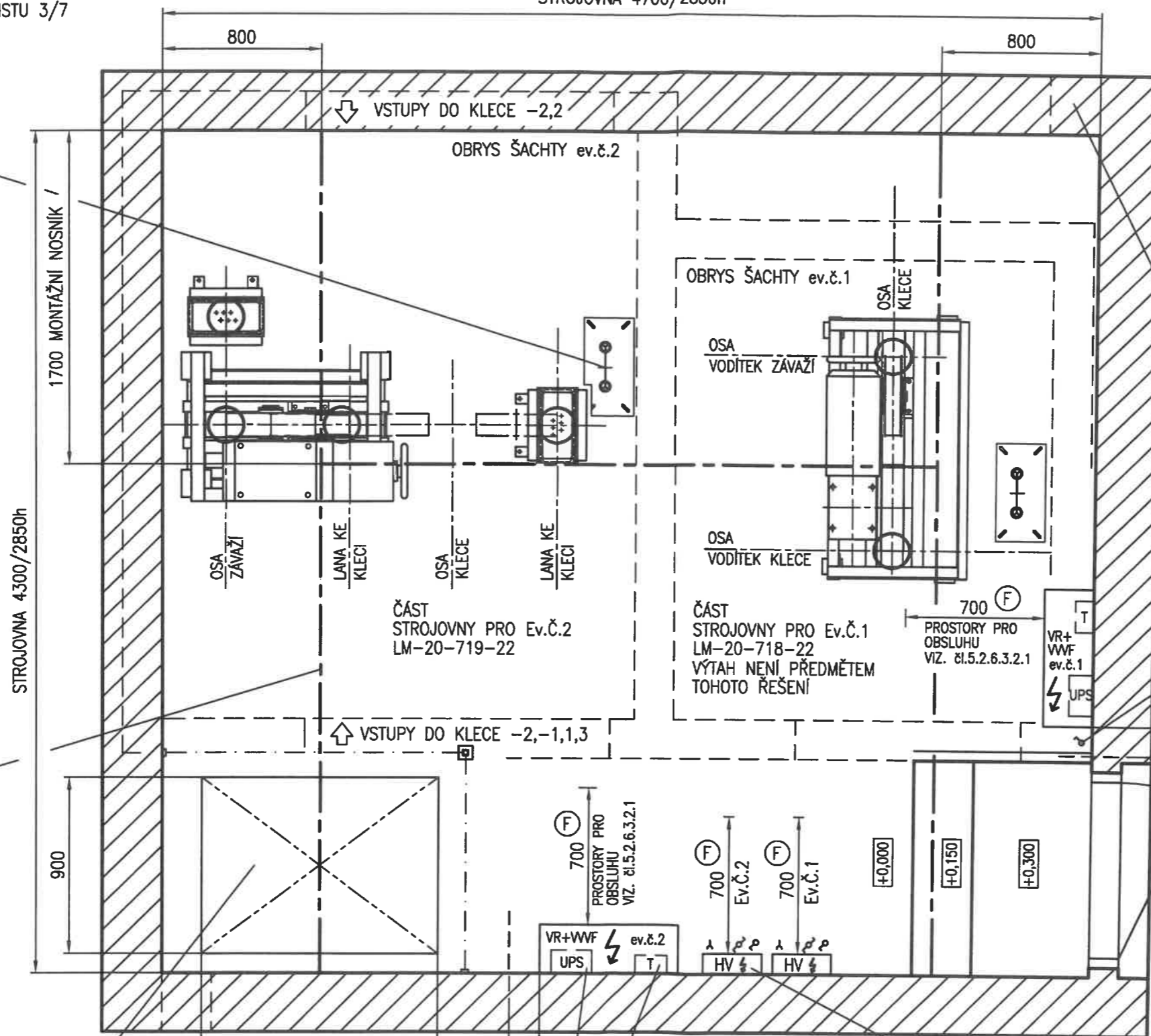
EL.ZAŘÍZENÍ V PROHLUBNI, DLE čl.5.2.1.5.1.  
-VYPÍNAČ STOP U DVEŘÍ DO PROHLUBNĚ.  
-OVL.KOMBINACE PRO R.J. DLE čl.5.12.1.5. DO 0,3m OD ÚNIK.PROSTORU, vč.STOP.  
-EL.ZÁSUVKA 230 [V] DLE čl.5.10.7.2.  
-VYPÍNAČ EL.OSVĚTLENÍ ŠACHTY (2/2) PRO OSVĚTLENÍ ŠACHTY 50 lx, DLE čl.5.2.1.4.1. OSV. PRAC. MÍST 200 lx, DLE čl.5.2.1.4.2.  
USPOŘÁDÁNÍ TL. A SIG., viz. list 5/7 (provedení \"i\")

# CELKOVÝ PŮDORYS SPOLEČNÉ STROJOVNY

STROJOVNA UMÍSTĚNA NAD ŠACHTOU, SPOLEČNÁ PRO DVOJICI VÝTAHŮ  
MĚŘITKO 1:25  
PODROBNOSTI NA LISTU 3/7

STROJOVNA 4700/2850h

OMEZOVAČ RYCHLOSTI  
S DOPLNĚNÍM PRO PARKOVÁNÍ  
DYNATECH VEGA + A3 BETA 24VDC  
+SD-BOX, ZAJIŠTĚN KRYTEM,  
OPATŘEN ZÁBRANOU PROTI VYPADENÍ  
LAN A VNIKNUTÍ CIZÍCH TĚLES.  
DESKA POD O.R. OPATŘENA  
VÝŘEZEM PROTI KOLIZI SE ZÁVĚSEM



VE SPOLEČNÉ STROJOVNĚ PŘÍSLUŠNÉ  
ČÁSTI VÝTAHU OZNAČIT EVIDENČNÍMI ČÍSLY  
EV. Č.1 PRO LM-20-718-22 - NENÍ  
PŘEDMĚTEM TOHOTO ŘEŠENÍ  
EV. Č.2 PRO LM-20-719-22

VŠECHNY OTVORY V PODLAZE OPATŘIT  
MANŽETAMI VYSOKÝMI MIN.50mm  
OTVORY ODVRTÁVAT BEZ POŠKOZENÍ  
OKOLÍ DESKY.  
OSY VYMĚŘOVAT ZE STRANY ŠACHTY

OSY V TĚTO ZAKÁZCE NUTNO ATYPICKY VYMĚŘIT PODLE OSY  
DVEŘÍ, ULOŽENÝCH DO STÁVAJÍCÍHO OTVORU.  
PODLE DOSAŽENÉ SKUTEČNOSTI OSY KLECE TUTO PŘENést  
DO STROJOVNY K VYTVOŘENÍ NOVÝCH OTVORŮ PRO LANA.

STROJOVNA JE VĚTRÁNA OTVORY  
TEPLOTA VE STROJOVNĚ  
+5 AŽ +40° C  
PROSTŘEDÍ NORMÁLNÍ

OSVĚTLENÍ STROJOVNY 200 Lx,  
S KOMPENZACÍ STROBOSKOPICKÉHO  
JEVU NA VÝTAHOVÉM ZAŘÍZENÍ

PŘÍSTUP DO STROJOVNY DOSTATEČNĚ  
OSVĚTLEN, SNADNO A BEZPEČNĚ  
PŘÍSTUPNÝ  
DVEŘE STROJOVNY, UZAMYKATELNÉ  
OTEVÍRATELNÉ SMĚREM ZE STROJOVNY,  
OPATŘENY ZÁMKEM ODEMYKATELNÝM  
ZEVNITŘ MÍSTNOSTI BEZ POUŽITÍ KLÍČE.

MONTÁŽNÍ NOSNÍKY I160 (3x),  
VYZNAČENA: NOSNOST MAX.500kg

MONTÁŽNÍ OTVOR PRO TRANSPORT  
ČÁSTÍ ZAŘÍZENÍ STROJOVNY, POKLOP  
UZAMYKATELNÝ ZE STROJOVNY, S PANTY  
ZAJIŠTĚNÝMI PROTI VYSUNUTÍ, O NOSNOSTI  
DLE ČSN EN 81-20. OTVOR JE  
ZAJIŠTĚN PROTI PŘÍPADNÉMU PÁDU OSOB  
ODNÍMATELNÝM OHRAZENÍM (V=1100mm).

MIN.150 PRO VĚTRÁNÍ  
SKŘÍŇĚ V.R. BETA CONTROL  
š=700, hl=250, v=1060  
BATERIE UPS

ZAŘÍZENÍ LAN PRO OBOUSMĚRNOU  
KOMUNIKACI MEZI KLECI A TRVALOU  
VYPROŠŤOVACÍ SLUŽBOU

HLAVNÍ PŘÍVOD DIMENZOVANÝ  
S OHLEDEM NA VZDÁLENOST  
NAPÁJECÍHO ZDROJE TAK, ABY  
UBYTEK NAPĚTÍ PŘI ROZBĚHU  
STROJE NEPŘESÁHL 10%  
JMENOVITÉ HODNOTY, HLAVNÍ  
VYPÍNAČ UZAMYKATELNÝ VE VYPNUTÉ  
POLOZE, JISTIČÍ A VYPÍNAČÍ  
PRVKY PRO SVĚTELNÉ OKRUHY.  
VE SPOLEČNÉ STROJOVNĚ  
PŘÍSLUŠNÉ DÍLY OZNAČENY  
EV. ČÍSLY VÝTAHU

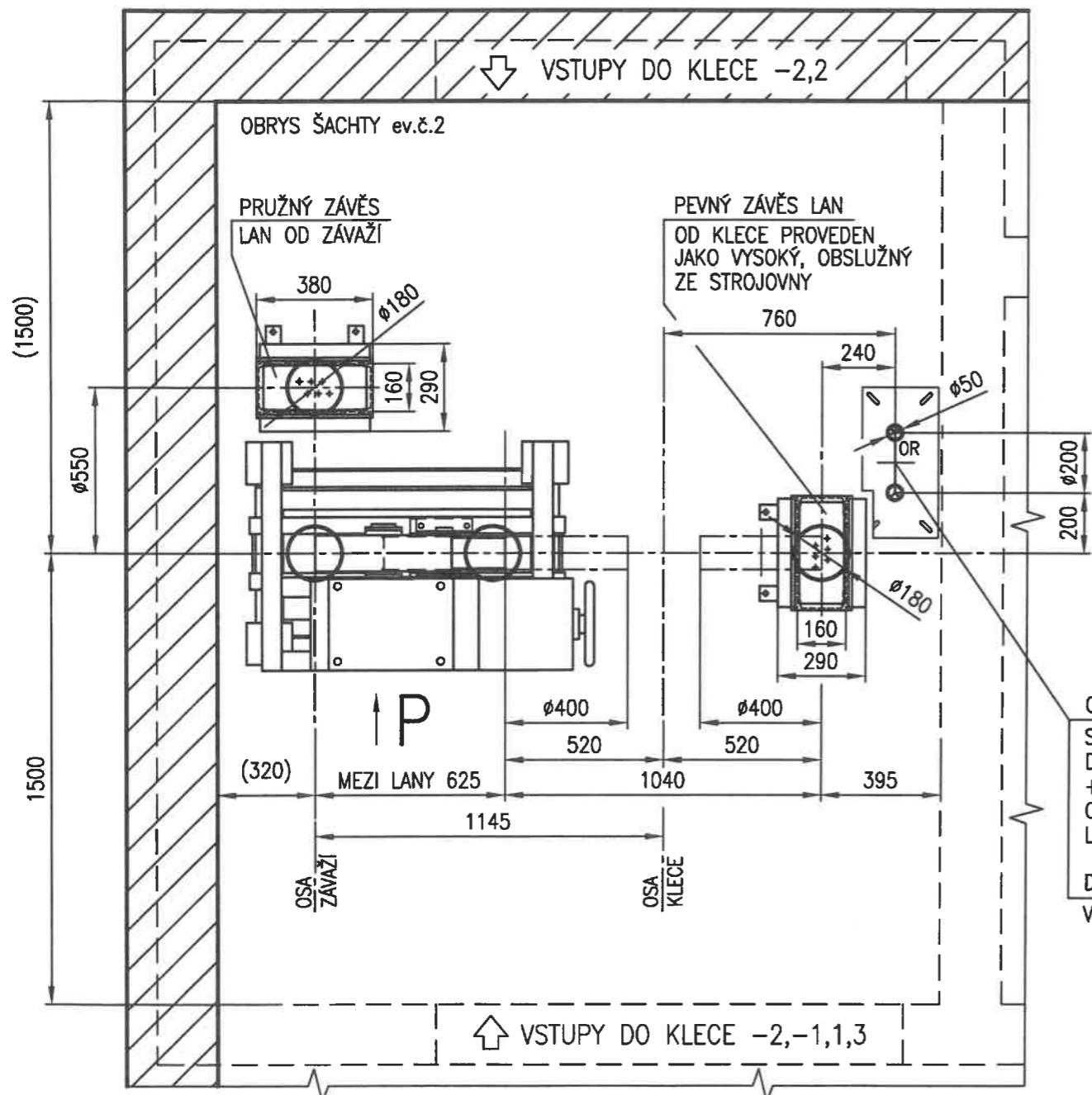
Vypracovala : M. Pospíšilová Odpovědný projektant : Ing. Petr MIKA	LIFTMONT CZ, s.r.o. Nádražní 2459/35 785 01, ŠTERNBERK
Akce : FN OLOMOUC, budova A výtah č.78	číslo zakázky LM-20-719-22 výt. číslo 20-719-22
Název : STROJNÍ A EL.ČÁST VÝTAHU PFI-1600-5/6-DAI/S13/VL	č.vykresu : D-20-719-22 list č. 2/7

Veškeré informace o konstrukci na tomto výkrese jsou naším výhradním majetkem a nesmějí být reprodukovány, kopírovány ani jinak předávány třetím stranám bez našeho souhlasu.

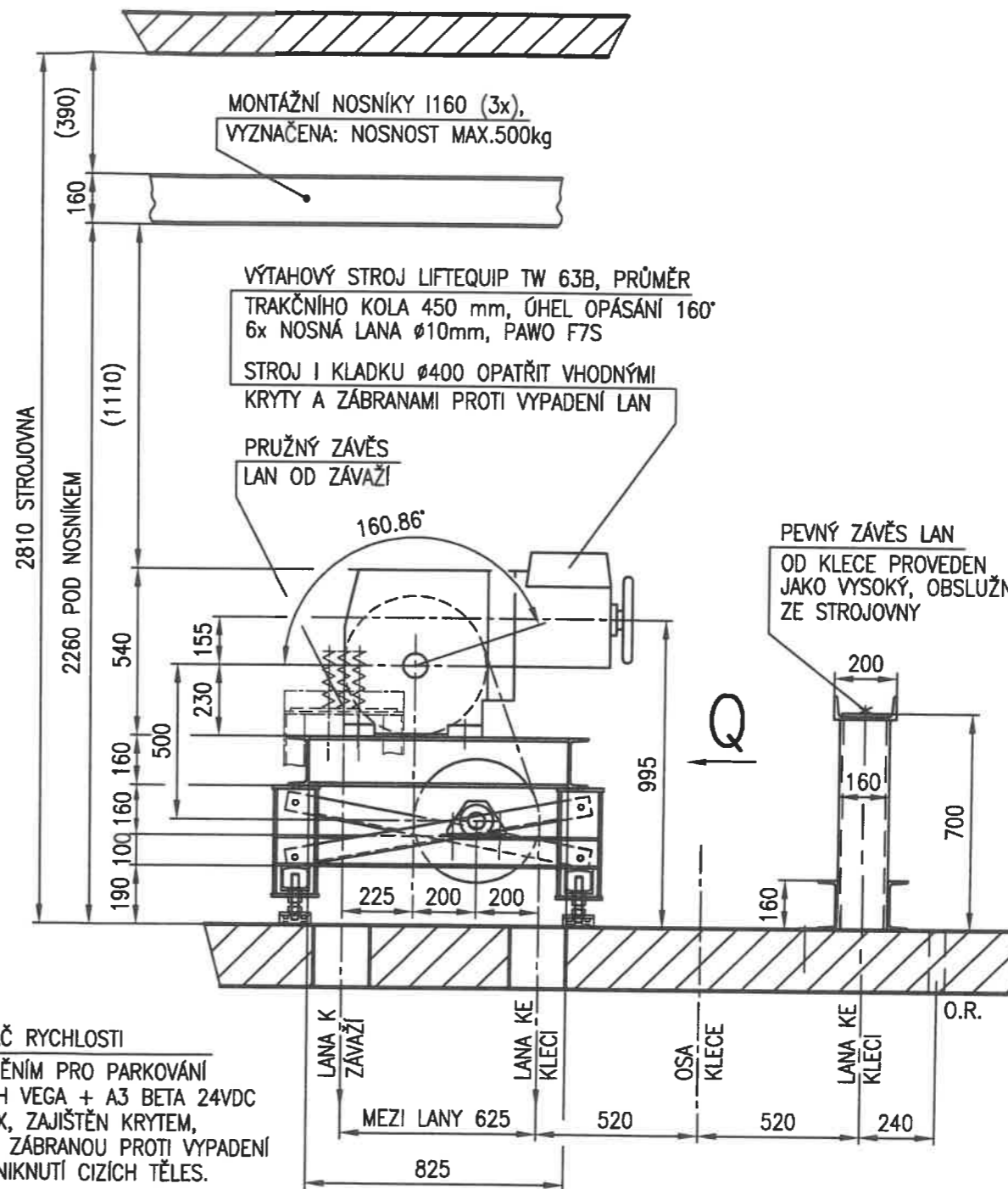
# DETAIL ULOŽENÍ STROJE

VŠECHNY OTVORY V PODLAZE OPATŘIT MANŽETAMI VYSOKÝMI MIN.50mm  
OTVORY ODVRTÁVAT BEZ POŠKOZENÍ OKOLÍ DESKY.  
OSY VYMĚŘOVAT ZE STRANY ŠACHTY

OSY V TÉTO ZAKÁZCE NUTNO ATYPICKY VYMĚŘIT PODLE OSY DVEŘÍ, ULOŽENÝCH DO STÁVAJÍCÍHO OTVORU.  
PODLE DOSAŽENÉ SKUTEČNOSTI OSY KLECE TUTO PŘENĚST DO STROJOVNY K VYTVOŘENÍ NOVÝCH OTVORŮ PRO LANA.

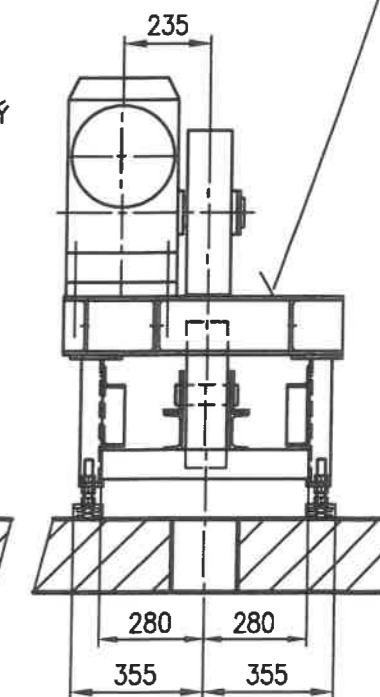



# POHLED P



# POHLED Q

PROFILY ROŠTU STROJE  
VYROVNANÉ HORNÍ PLOCHOU  
DO VODOROVNÉ ROVINY



Vypracovala : M. Pospíšilová Odpovědný projektant : Ing. Petr MIKA Akce : FN OLOMOUC, budova A výtah č.78 Název : STROJNÍ A EL.ČÁST VÝTAHU PFI-1600-5/6-DAI/S13/VL	 LIFTMONT CZ, s.r.o. Nádražní 2459/35 785 01, ŠTERNBERK číslo zakázky <b>LM-20-719-22</b> výr. číslo <b>20-719-22</b> č.výkresu : <b>D-20-719-22</b>	kope: <b>1</b> list č. <b>3/7</b>
---	---	--------------------------------------

Veškeré informace a konstrukce na tomto výkrese jsou naším výhradním majetkem a nesmějí být reprodukovány, kopírovány ani jinak předávány třetím stranám bez našeho souhlasu.

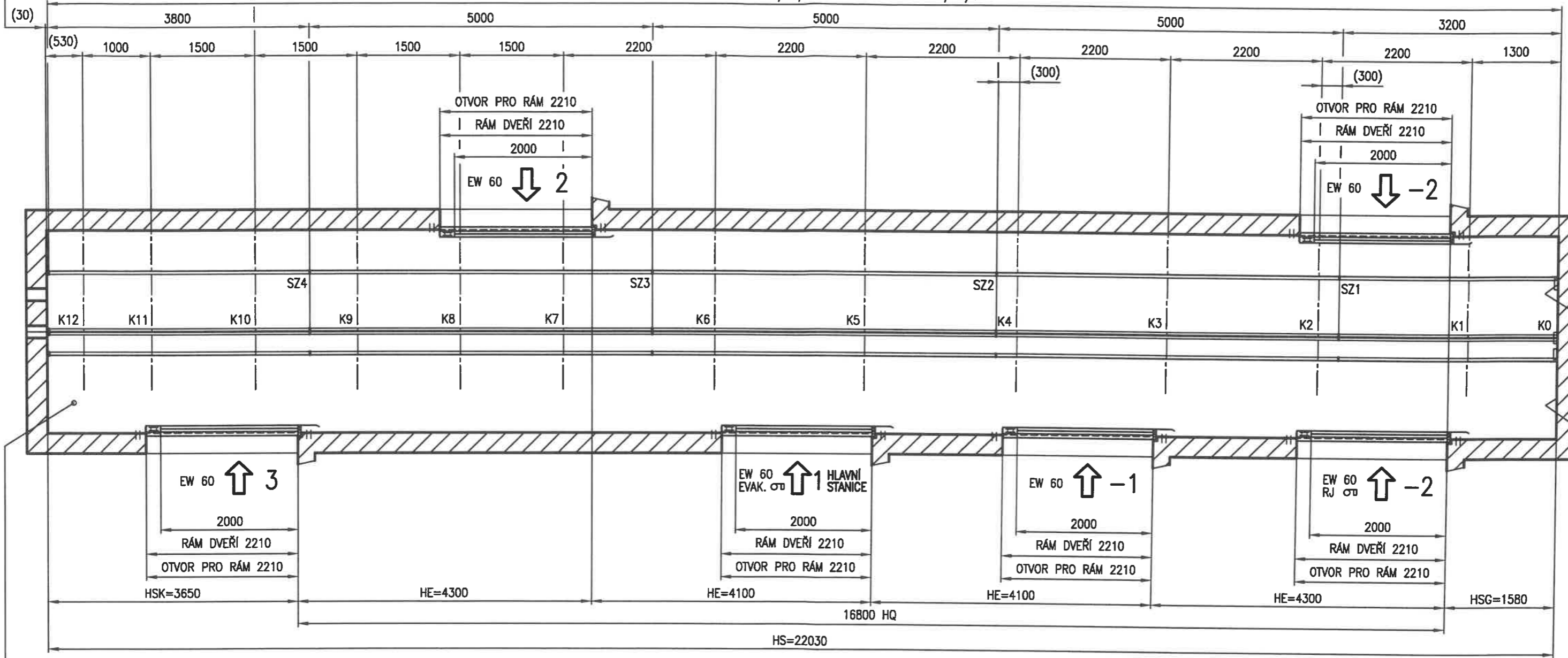
# SVISLÝ ŘEZ ŠACHTOU

MĚŘITKO 1:50

KONZOLY VODÍTEK K1-K9 STÁVAJÍCÍ,  
K10-K12 NOVÉ.  
VŠECHNY KONZOLY S NOVÝMI PŘÍLOŽKAMI.  
KOTVENÍ NOVÝCH KONZOL VODÍTEK  
NAPŘ. LEPENÝMI KOTVAMI HILTI M12,  
NEBO EKVIVALENTNÍ NÁHRADOU  
TRÍMENOVÉ KOTVY PŘES VHODNÉ MEZIKUSY

VOLNÝ KONEC VODÍTKA JE  
OPATŘEN PEVNÝM DORAZEM  
PŘI VZDÁLENOSTI > 50mm

22000 VODÍTKA KLECE T90/75/16 A VODÍTKA ZÁVAŽÍ T50/50/5



V HORNÍ ČÁSTI ŠACHTY JE VĚTRÁNÍ  
MIN. VELIKOST OTVORU JE 1% Z  
PODLAHOVÉ PLOCHY ŠACHTY,  
PROSTŘEDÍ NORMÁLNÍ, TEPLOTA  
V ROZMEZÍ +5°C AŽ +40°C

PODLAHA PROHLUBNĚ S ÚPRAVOU PROTI  
TVORBĚ PRAHU A PROTISKLUZOVOU  
POD VŠEMI VODÍTKY JSOU PATNÍ PODPĚRY A DOLNÍ KOTVENÍ KO,  
NASAZENÉ PLASTOVÉ MISKY PRO SBĚR SETŘENÉHO MAZIVA

### SEZNAM ZKRATEK

BG	ŠÍŘKA PROTIVÁHY	CAxb	MÍRA OD OSY KLECE K BOČNÍ STĚNĚ ŠACHTY NA STRANĚ SAMOSTATNÉHO VODÍTKA KLECE	HSS1	VÝŠKA PODSTAVCE NÁRAZNIKU KLECE
BGS	MÍRA MEZI VODÍTKY PROTIVÁHY			HSS2	VÝŠKA PODSTAVCE NÁRAZNIKU PROTIVÁHY
BK	SVĚTLÁ ŠÍŘKA KLECE	HK	VÝŠKA KLECE	SKU	DOLNÍ PŘEJEZD KLECE
BKS	MEZI VODÍTKY KLECE	HPE	VÝŠKA STLAČENÉHO NÁRAZNIKU	SKO	HORNÍ PŘEJEZD KLECE
BS	ŠÍŘKA ŠACHTY	HPH	STLAČENÍ NÁRAZNIKU	TSW	MÍRA OD ČELNÍ STĚNY ŠACHTY K HRANĚ PRAHU ŠACHETNÍCH DVEŘÍ
BT	SVĚTLÁ ŠÍŘKA ŠACHETNÍCH DVEŘÍ	HQ	ZDVIH	TK	SVĚTLÁ HLOUBKA KLECE
CAxa	MÍRA OD OSY KLECE K BOČNÍ STĚNĚ ŠACHTY NA STRANĚ STROJE	HS	VÝŠKA ŠACHTY (HS=HQ+HSG+HSK)	TS	HLOUBKA ŠACHTY
HE	VZDÁLENOST MEZI NÁSTUPIŠTI	HSG	HLOUBKA PROHLUBNĚ		
		HSK	VÝŠKA HORNÍ ČÁSTI ŠACHTY		

Vypracovala : M. Pospíšilová  
 Odpovědný projektant : Ing. Petr MIKA  
 Akce : FN OLOMOUC, budova A  
 výtah č.78  
 Název : STROJNÍ A EL.ČÁST VÝTAHU  
 PFI-1600-5/6-DAI/S13/VL

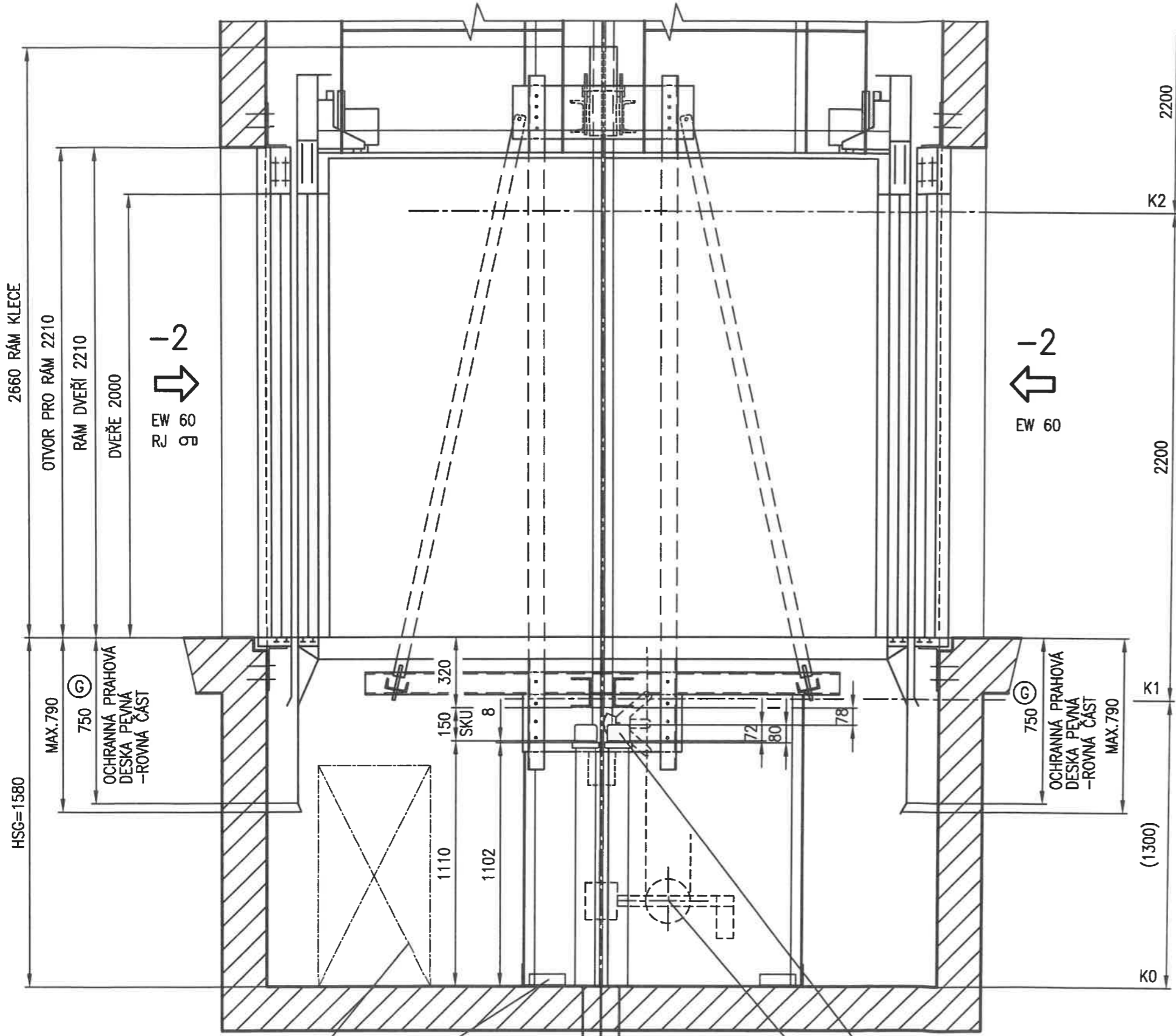
LIFTMONT CZ, s.r.o.  
 Nádražní 2459/35  
 785 01, ŠTERNBERK  
 číslo zakázky : LM-20-719-22  
 výr. číslo : 20-719-22  
 č.výkresu : D-20-719-22

kopie: 1  
 list č. 4/7

Veškeré informace o konstrukci na tomto výkresu jsou naším výhradním majetkem a nesmějí být reprodukovány, kopírovány ani jinak předávány třetím stranám bez našeho souhlasu.

# DETAIL DOLNÍ ČÁSTI ŠACHTY

KABINA V ÚROVNI DOLNÍ STANICE



ÚNIKOVÝ PROSTOR V PROHLUBNI (D2)

DRUH	POSTOJ TĚLA	VODOROVNÉ ROZMĚRY	VÝŠKA ÚNIK. PROSTORU
1	VZPŘÍM.	0,40x0,50m	2,00m
2	SKRČENÝ	0,50x0,70m	1,00m
3	LEŽÍCÍ	0,70x1,00m	0,50m

POD VŠEMI VODÍTKY JSOU PATNÍ  
PODPĚRY A DOLNÍ KOTVENÍ KO  
NASAZENÉ PLASTOVÉ MISKY  
PRO SBĚR SETŘENÉHO MAZIVA

DOLNÍ DÍL O.R. TEN 200  
ZAJIŠTĚN KRYTEM, OPATŘEN  
ZÁBRANOU PROTI VYPADENÍ  
LAN A VNIKUTÍ CIZÍCH TĚLES.

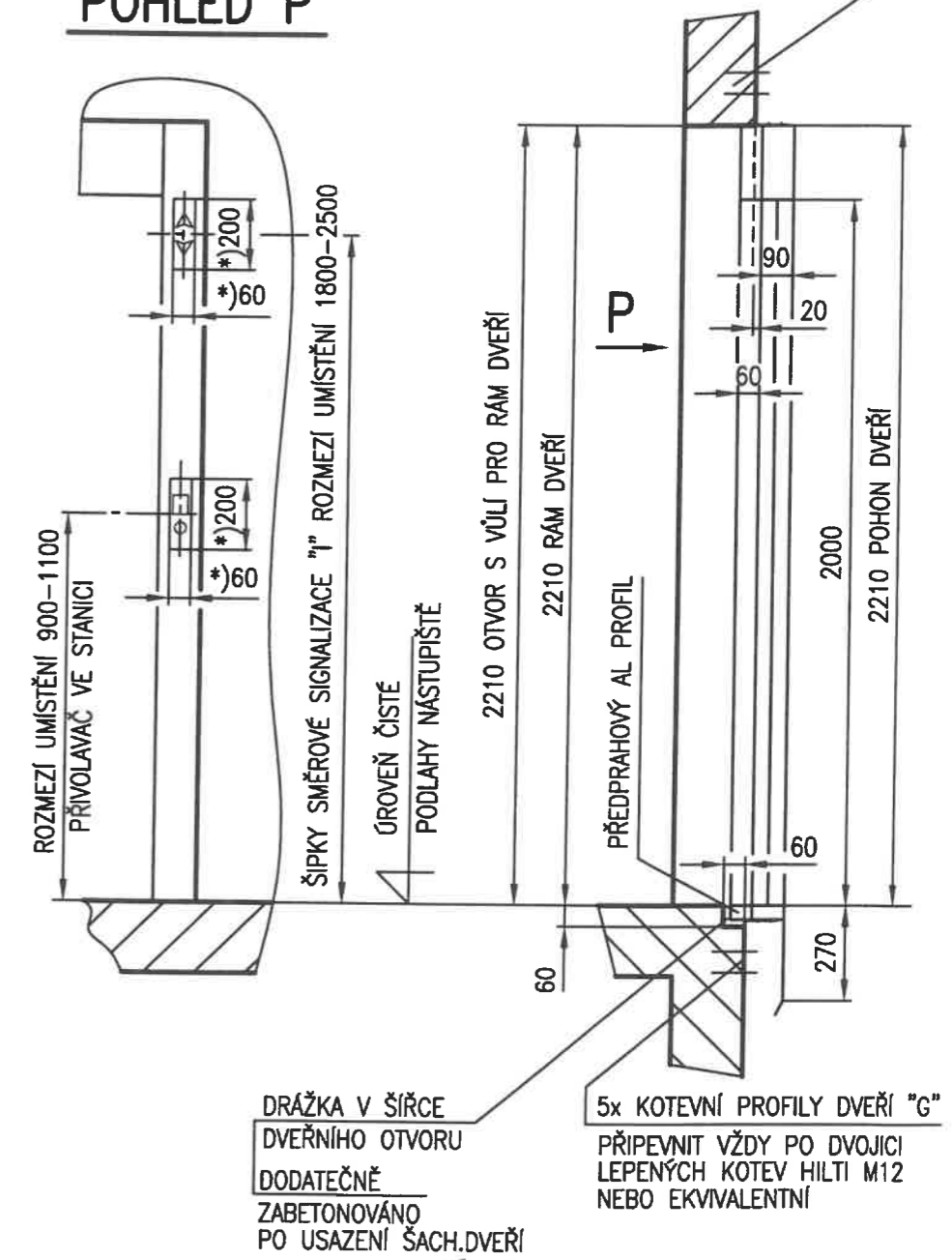
POD KLEČÍ 4x PLNĚ STLAČENÝ  
NÁRAZNÍK DLE ČI.5.8.2.1.2.2  
NÁRAZNÍKY WEDISS-Diepocell BM,  
D2-D, OPATŘENY ŠTÍTKEM  
DLE ČI.5.8.1.8.

# OTVOR PRO DVEŘE

\*) VELIKOST ŠTÍTKŮ "BC" DLE AKTUÁLNÍ SKUTEČNOSTI OVĚŘIT  
DVEŘE EW 60 KOTVIT I DO BOČNÍCH STRAN  
ŠROUBY NA ODJEZDOVÉ STRANĚ ZAPUSTIT  
V DOLNÍ STANICI "-2" JE NAVÍC KLÍČ RESET RJ Z PROHLUBNĚ  
V ZÁKLADNÍ STANICI "1" JE NAVÍC KLÍČ EVAKUACE

4x KOTEVNÍ PROFILY DVEŘÍ "G"  
PŘÍPEVNIT VŽDY PO DVOJICI  
LEPENÝCH KOTEV HILTI M12  
NEBO EKVIVALENTNÍ

## POHLED P



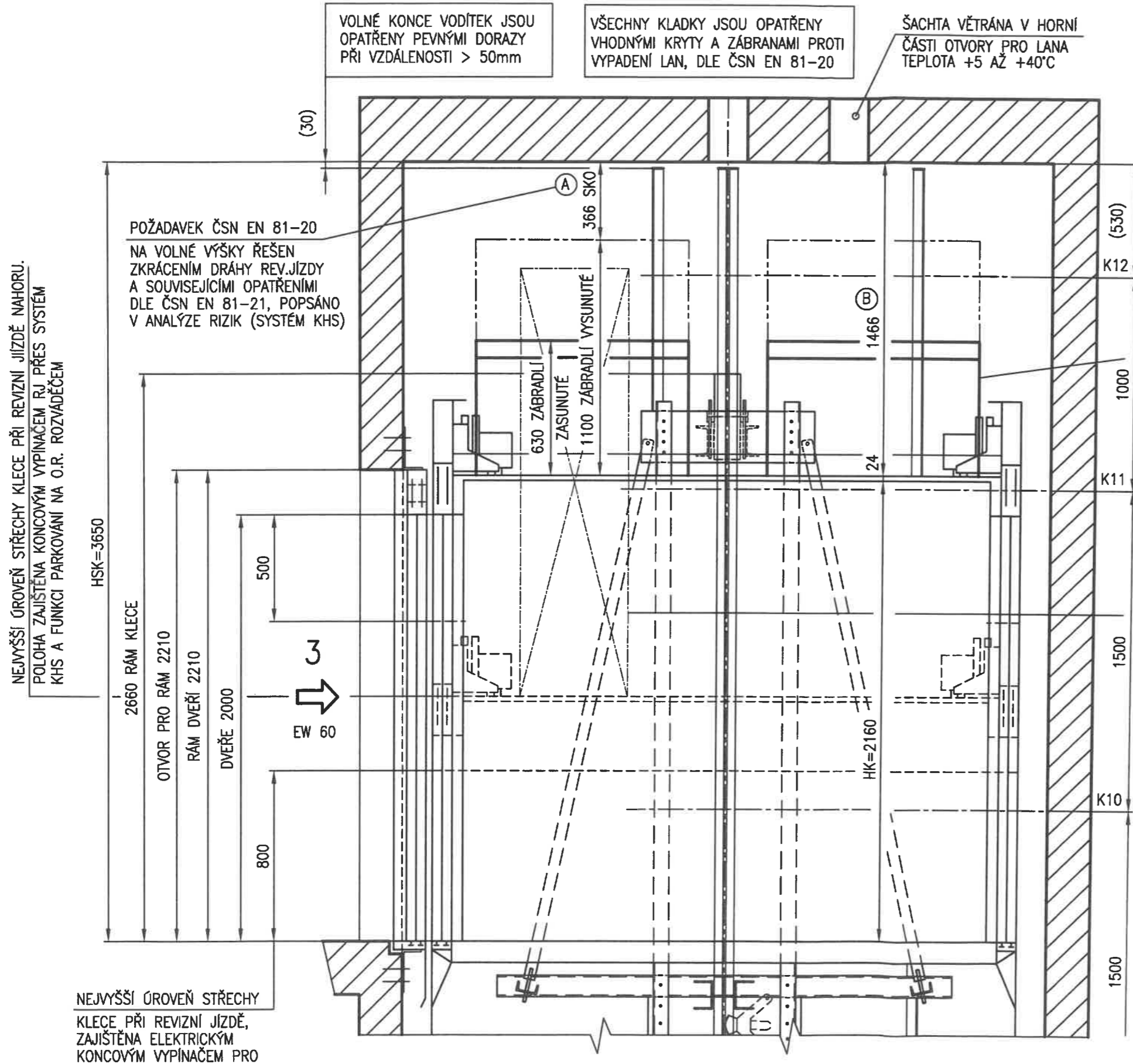
Vypracovala : M. Pospíšilová Odpovědný projektant : Ing. Petr MIKA Akce : FN OLOMOUC, budova A výtah č.78 Název : STROJNÍ A EL.ČÁST VÝTAHU PFI-1600-5/6-DAI/S13/VL	LIFTMONT CZ, s.r.o. Nádražní 2459/35 785 01, ŠTERNBERK číslo zakázky LM-20-719-22 výr. číslo 20-719-22 č.výkresu : D-20-719-22	kopie: 1 list č. 5/7
---	--	-------------------------------

Veškeré informace a konstrukce na tomto výkrese jsou naším výhradním majetkem a nesmějí být reprodukovány, kopírovány ani jinak předávány třetím stranám bez našeho souhlasu.

# DETAIL HORNÍ ČÁSTI ŠACHTY

KABINA V ÚROVNI HORNÍ STANICE

ODKAZ	ROZMĚR	DLE čl. ČSN EN 81-20
(A)	MIN. 0,1(+0,035v <sup>2</sup> ) m	5.2.5.6.1 a 5.2.5.6.2
(B)	MIN. 0,5(+0,035v <sup>2</sup> ) m	5.2.5.7.2.a) (v horní části šachty) (0,30m dle 5.2.5.7.2.c)
(C1)	MIN. 0,4x0,5x2,0 m	5.2.5.7.1 (v horní části šachty) (druh 1, přímé...)
(C2)	MIN. 0,5x0,7x1,0 m	5.2.5.7.1 (v horní části šachty) (druh 2, skrčené...)
(D1)	0,5x0,6x1,0m	5.7.3.3.a) (v prohlubni) (druh 1, vzpřímený...)
(D2)	0,5x0,6x1,0m	5.7.3.3.a) (v prohlubni) (druh 2, skrčený...)
(D3)	0,5x0,6x1,0m	5.7.3.3.a) (v prohlubni) (druh 3, ležící...)
(E)	MIN. 0,5(+0,035v <sup>2</sup> ) m	5.2.5.8.2 (MIN. 0,1m) (ve vzdělí do 0,15 m)
(F)	MIN. 0,7m; 0,5x0,6m	5.2.6.3.2.1 (sv. výška MIN. 2,10m) (na prac. místech)
(G)	MIN. 0,75m	5.4.5.2 (prahová deska)
(H)	MAX. 0,15m	5.2.5.3.1 (MAX. 0,2m na výšce) (ne větší než 0,5m)
(J)	MAX. 35mm	5.3.4.1 (mezi prahy dveří)
(K)	MIN. 2,0m	5.2.5.5.1.b) (přepážka u zvaží)
(J)	MIN. 0,30m	5.2.5.5.1.c) (MIN. 50mm pro náraz.) (zvaží podle 5.8.1.1)
(L)	MIN. 50mm	5.2.5.5.1.h) (mezi kleci a zvažím)



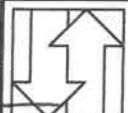
ZÁBRADLÍ VÝSUVNÉ, EL. JIŠTĚNÉ,  
NA STŘEŠE KLECE, NA BOČNÍ STRANĚ U ZÁVAŽÍ.  
VYSUNUTÁ VÝŠKA JE  
DLE čl. 5.4.7.4., v=1,1m  
OKOP.LIŠTA 0,1m PO CELÉM OBVODU.

NA STŘEŠE KLECE OVLADAČE  
REVIZNÍ JÍZDY DO 0,3 m OD  
ÚNIKOVÉHO PROSTORU, VČETNĚ  
STOP, MAX. 1,0m OD VSTUPU,  
EL.ZÁSUVKA DLE čl. 5.10.7.2.

ÚNIKOVÝ PROSTOR  
V HORNÍ ČÁSTI ŠACHTY (C1)

DRUH	DRŽENÍ TĚLA	VODOROVNÉ ROZMĚRY	VÝŠKA ÚNIK. PROSTORU
1	PŘÍMÉ	0,40x0,50m	2,00m
2	SKRČENÍ	0,50x0,70m	1,00m

NA STŘEŠE KLECE OVLADAČE  
REVIZNÍ JÍZDY DO 0,3 m OD  
ÚNIKOVÉHO PROSTORU, VČETNĚ  
STOP, MAX. 1,0m OD VSTUPU,  
EL.ZÁSUVKA DLE čl. 5.10.7.2.

Vypracovala : M. Pospíšilová Odpovědný projektant : Ing. Petr MIKA Akce : FN OLOMOUC, budova A výtah č.78 Název : STROJNÍ A EL.ČÁST VÝTAHU PFI-1600-5/6-DAI/S13/VL	 LIFTMONT CZ, s.r.o. Nádražní 2459/35 785 01, ŠTERNBERK číslo zakázky <b>LM-20-719-22</b> výr. číslo <b>20-719-22</b> č.výkresu : <b>D-20-719-22</b>	kopie: <b>1</b> list č. 6/7
---	---	--------------------------------

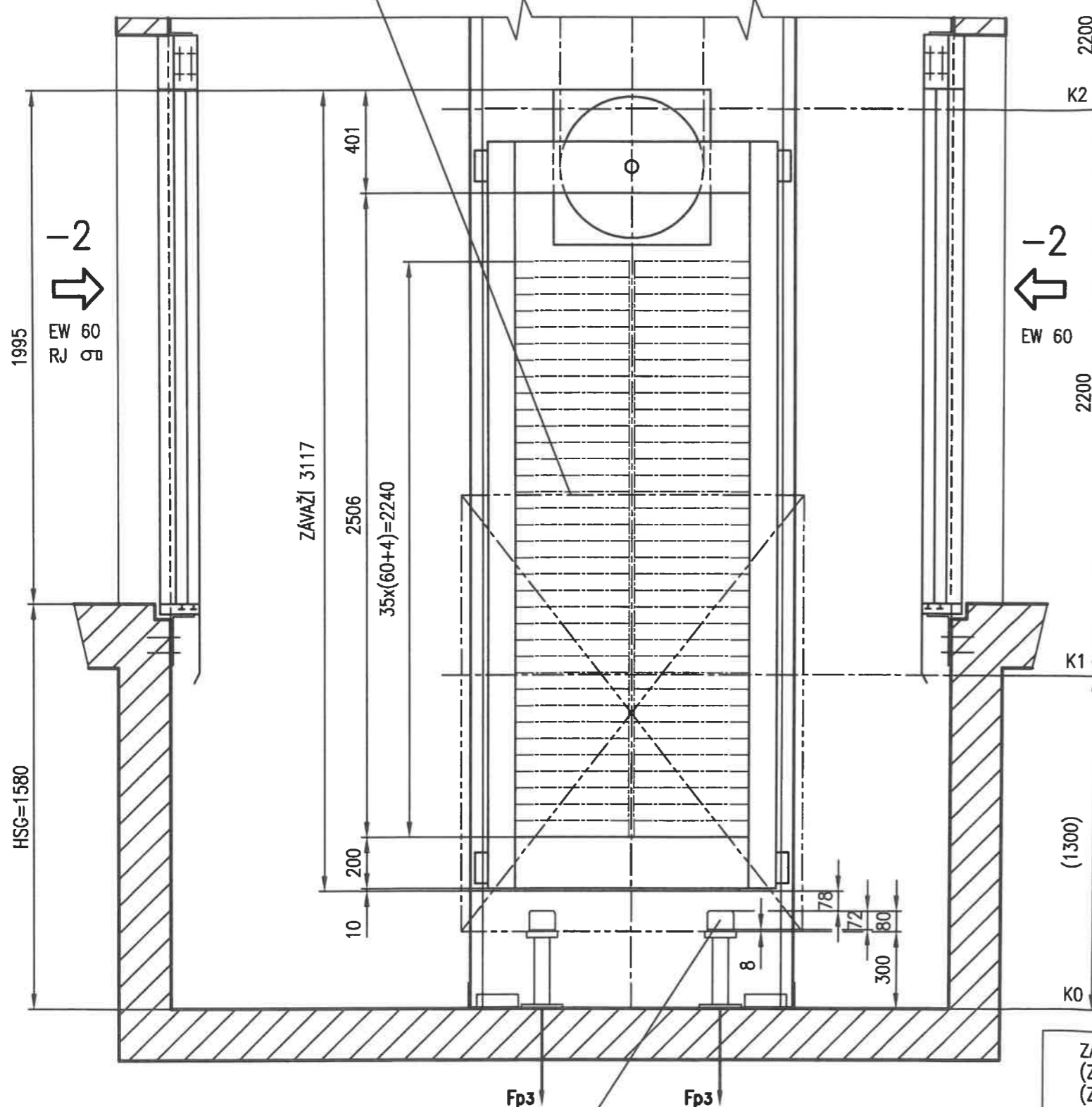
Všechny informace a konstrukce na tomto výkrese jsou naším výhradním majetkem a nesmějí být reprodukovány, kopírovány ani jinak předávány třetím stranám bez našeho souhlasu.

# DETAIL DOLNÍ ČÁSTI ŠACHTY

ZÁVAŽÍ V POLOZE PŘI KABINĚ V HORNÍ STANICI

PŘEPÁŽKA ODDĚLUJÍCÍ PROSTOR ZÁVAŽÍ, DLE č.1.5.2.5.5.1.

ZDE 1x ČELNÍ, VÝŠKA OD 0,30m do 2,0 m  
ZDE 2x BOČNÍ, MEZI STĚNOU A VODÍTKY >300 mm



POD PROTIZÁVAŽÍM 2x NÁRAZNÍK UMÍSTĚN NA PODSTAVCI  
DLE č.1.5.8.1.1. NÁRAZNÍK WEDISS-Diepocell BM, D2-D.  
OPATŘEN ŠTÍTKEM DLE č.1.5.8.1.8.

ZÁVAŽÍ CELKEM 2200 kg  
(Z=0,5xQ+P)  
(Z=0,5x1600+1400)

BETONOVÉ BLOKY-120x60-430  
= 140ks x 13,9kg=1946kg

RÁM + ocelové dovážení=254kg  
(komplet rám vč. kladky=154kg)

CELKEM Z=2200kg

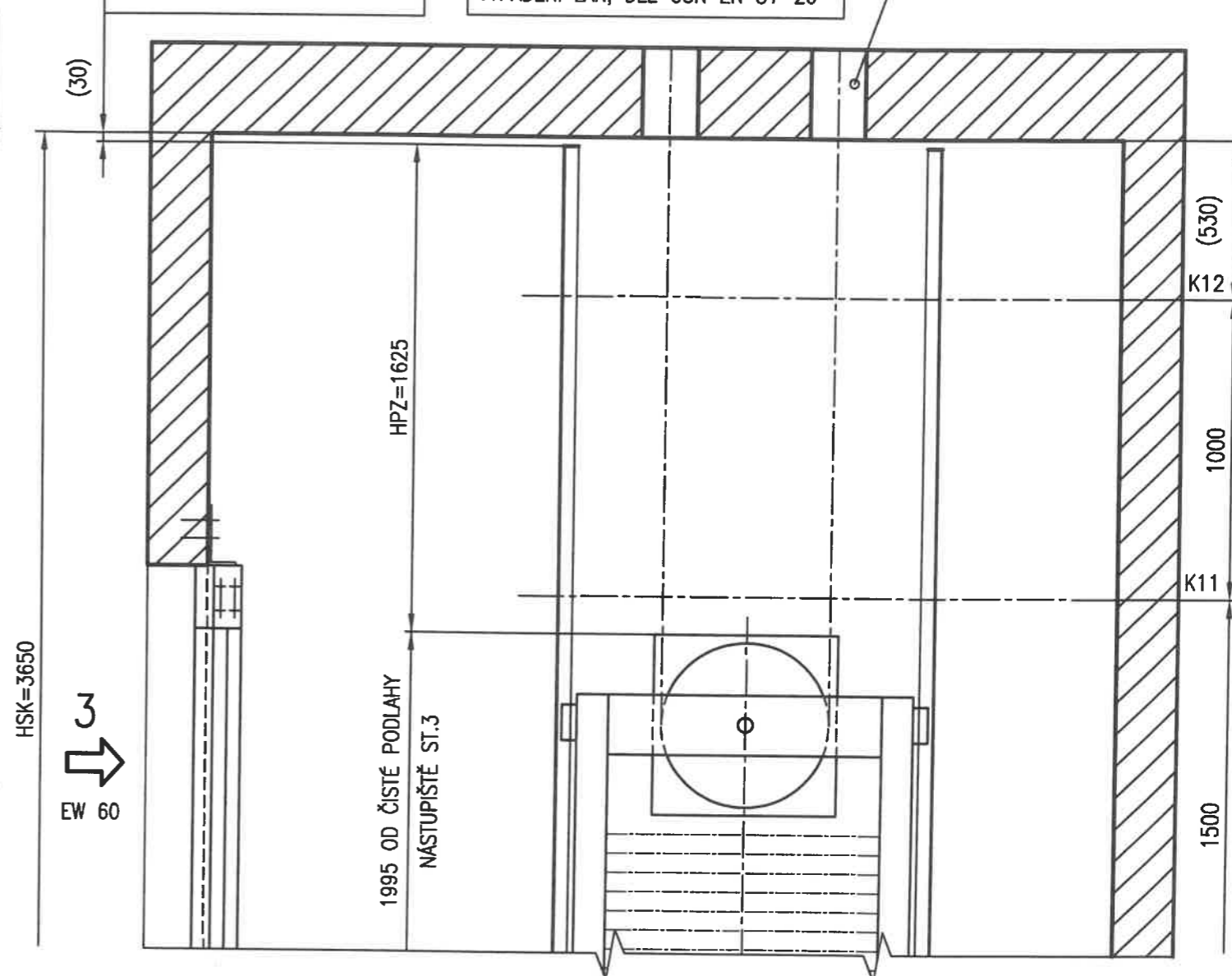
# DETAIL HORNÍ ČÁSTI ŠACHTY

ZÁVAŽÍ V POLOZE PŘI KABINĚ V DOLNÍ STANICI

VOLNÉ KONCE VODÍTEK JSOU  
OPATŘENY PEVNÝMI DORAZY  
PŘI VZDÁLENOSTI > 50mm

VŠECHNY KLADKY JSOU OPATŘENY  
VHODNÝMI KRYTY A ZÁBRANAMI PROTI  
VYPADENÍ LAN, DLE ČSN EN 81-20

ŠACHTA VĚTRÁNA V HORNÍ  
ČÁSTI OTVORY PRO LANA  
TEPLOTA +5 AŽ +40°C



DLE č.1.5.2.5.7.1 ZNAČKA NA, NEBO U PŘEPÁŽKY,  
MAX. VZDÁLENOST MEZI DOSEDEM A NÁRAZNÍKEM,  
KDYŽ JE KLEC PODLAHOU V HORNÍ STANICI= 78 mm,  
KDYŽ JE V HORNÍCH DVEŘÍCH OTVOR 500= 1113 mm.

Vypracovala :

M. Pospíšilová

Odpovědný projektant :

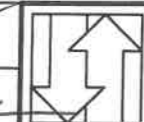
Ing. Petr MIKA

Akce :

FN OLOMOUC, budova A  
výtah č.78

Název :

STROJNÍ A EL.ČÁST VÝTAHU  
PFI-1600-5/6-DAI/S13/VL



LIFTMONT CZ, s.r.o.  
Nádražní 2459/35  
785 01, ŠTERNBERK

číslo zakázky

LM-20-719-22

výr. číslo

20-719-22

č.výkresu :

D-20-719-22

kopie:

1

list č.

7/7