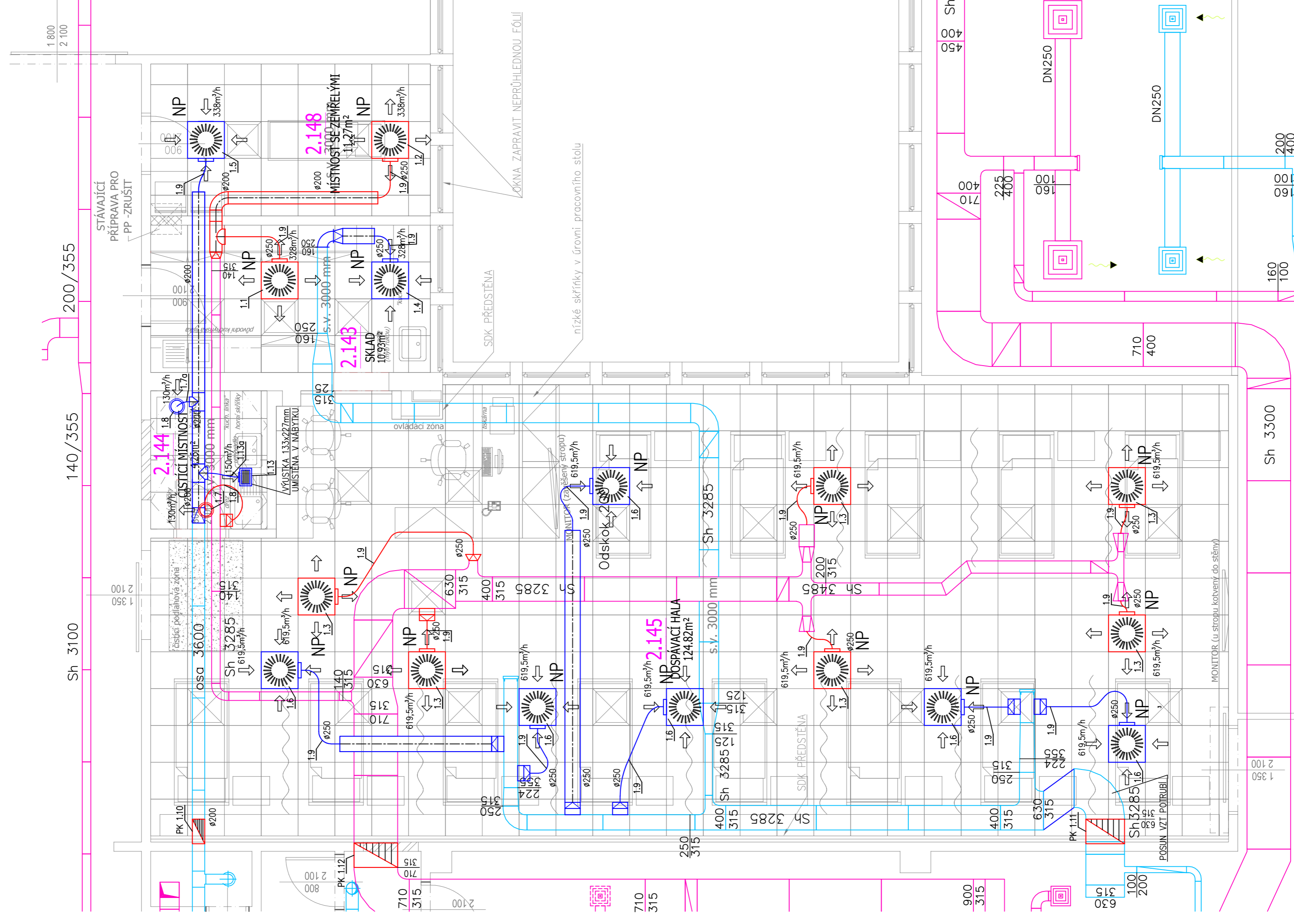


PŮDORYSNÝ VÝŘEZ ŘEŠENÉ ČÁSTI



LEGENDA VZT :

- NOVE PŘÍVODNÍ VZT POTRUBÍ
- NOVE ODVODNÍ VZT POTRUBÍ
- STAVAJÍCÍ PŘÍVODNÍ VZT POTRUBÍ
- STAVAJÍCÍ ODVODNÍ VZT POTRUBÍ
- NOVE NAPOLENÍ VÝŠKOVÝMI VÝSTRA
- VĚVÁ VÝSTRA / ANEMOSTAT
- POŽÁRNÍ ALAPKA
- ODVODNÍ VENTIL
- DVEŘNÍ MŘÍŽKA

Tabulka místností	
Číslo	Jméno
2.50	SPOJOVACÍ CHODBA
2.143	SKLAD
2.144	ČIŠTÍCÍ MÍSTNOST
2.145	DOSPÁVACÍ HALA
2.148	MÍSTNOST SE ZEMŘELÝMI

Celková plocha [m²]: 231,29

POZN :
 - MINIMÁLNÍ VZDALENOST MEZI VÝFUKEM A SAMÝM VZDUCHU 3m
 - PODROBNÝ POPIS ZDŮRAČI VZ. TECHNICKÁ ZPRÁVA
 - REVIZNÍ OTVORY PRO INSTALOVANÉ ZARÍZENÍ MUSÍ OPOVÍDAT ROZMĚRŮM POŽÁROVÝCH OD VÝROBCE TĚCHTO ZARÍZENÍ. TYTO REVIZNÍ OTVORY MUSÍ BYT NEUSTÁLE VOLNĚ PŘÍSTUPNÉ PRO SERVISNÍHO TECHNIKA. POD I NAD TÍMTO SERVISNÍM OTVOREM NESMÍ BÝT ŽÁDNÉ INSTALACE.

Zodpovědný projektant: Ing. Linda Lindová	Vypracoval: Jakub Fíkal	Kontrola: Jakub Fíkal	Perif: Perif
Fofo: Olomoucký	Město: pátek č. 2546, k.ú. Nová Ulice	Objekt: Fakultní nemocnice Olomouc, I.P. Pavlova 185/6, Nová Ulice, 715 20 Olomouc	Objekt: DSFS
Název stavby: FN OLOMOUČ - STAVEBNÍ ÚPRAVY DOSPÁVACÍ HALY V OBJEKTU "A" - 2NP	Číslo archivu/základ: 1569/2019 v 1.0	Formát výkresu: 6 x A4	Číslo výkresu: D.1.4.3.1.
Název výkresu: PŮDORYS 2.NP	Měřítko: 1:50	Stupeň výkresu: 1:50	