



1. Technický popis

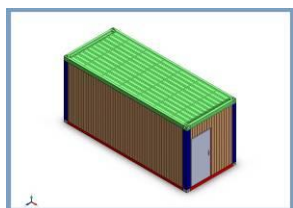
Typ: *Technologický kontejner*
Rozměr: *3000 x 3000 x 2850 mm (vnitřní světlá výška 2500 mm)*
6055 x 3000 x 2850 mm (vnitřní světlá výška 2500 mm)
Počet kusů: *3 + 1*

Rám kontejneru



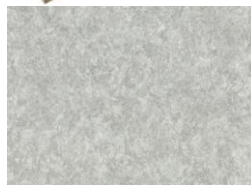
- Tuhý ocelový rám svařený z ohráňovaných profilů síly 3-4 mm.
- Samonosný rám opatřený zinkofosfátovým základním nátěrem a krycí polyuretanovou barvou v odstínu RAL.
- 8 ISO kostek pro manipulaci a transport.
- Provedení dle statiky **dvakrát stohovatelné**.

Střecha



- Střechu tvoří pozinkovaný trapézový plech tl. 0,8 mm, odvětraný, který je uložen na ocelových nosnících svařených s rámem.
- Odvodnění vnitřními izolovanými plastovými svody v rozích každého kontejneru.
- Parozábrana – 0,2 mm polyethylénová fólie.
- Povolené zatížení střechy 150 kg/m².

Podlaha



- Podlaha se spodní pozinkovanou vanou – plech síly 0,5 mm.
- Tepelná izolace – minerální vata Isover, třída hořlavosti A1, EN 13501-1.
- Parozábrana – 0,2 mm polyethylénová fólie.
- Vlhku odolná cementotřísková deska Cetriz 20 mm, třída A2-S1, EN 13501-1.
- Podlahová krytina - PVC 1,4 mm, barva šedý mramor, položena v pásech celoplošně lepených, spoje svařeny svařovací šňůrou.
- Při používání kolečkových židlí doporučujeme podložky pod židle - prodloužíte si životnost podlahové krytiny.
- Nosnost podlahy je 500 kg/m² (na přání, za příplatek - max. 2000kg/m²).

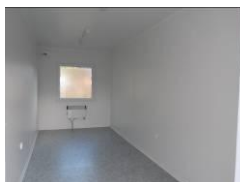
Obvodové stěny



- Obvodové stěny z vnější strany z pozinkovaného trapézového plechu 0,55 mm, hloubka trapézové vlny 12 mm, nýtovaný k U-profilu stěnové konstrukce.
- Lakovaného v odstínu RAL 7016.
- Parotěsná zábrana 0,2 mm PE folie.
- Tepelná izolace – minerální vata Isover, třída hořlavosti A1, EN 13501-1.



Vnitřní stěny



- Kontejner s požární odolností 30 minut DP1: Vnitřní stěny a strop jsou obloženy protipožárním SDK 1x 12,5 mm, bílá výmalba.
- Spoje mezi podlahou a stěnami obloženy podlahovými lištami.
- Výztuha stěny na umístění technologie - hmotnost soustav celkem 280 kg.

Izolace - minerální vata Isover, třída hořlavosti A1, EN 13501-1.



- strop 100 mm, $k = 0,377 \text{ W/m}^2\text{K}$
- stěny 80 mm, $k = 0,476 \text{ W/m}^2\text{K}$
- podlaha 100 mm, $K = 0,377 \text{ W/m}^2\text{K}$

Vstupní dveře



- Ocelové, plné, izolované, v RAL opláštění (dle přání zákazníka).
- Hladké provedení vč. rohové zárubně s těsněním, síla dveřního křídla 40 mm.
- Elektrický zámek FAB PROFI 211211 (**čtečka není součástí dodávky**). Signalizace stavu OTEVŘENÝCH nebo ZAVŘENÝCH dveří. V poloze OTEVŘENO jen po dobu trvání napěťového impulsu – to je pouze po dobu, po kterou je stisknuto patřičné tlačítko na ovládacím zařízení. Mimo tuto dobu jsou dveře UZAMČENY. Použití: Vchodové dveře objektů, kde je vyžadován kontrolovaný pohyb osob a sledovanost otevřených a zavřených dveří. **Nutno specifikovat, v jaké výšce vyvést kabel k el. zámku.**
- Kování na dveřích kovové s vložkou FAB + 3 klíče.
- Protidešťová okapnice.

Počet (ks)

1x

Rozměr

800 x 1970 mm

Poznámka

e-zámek

Okna



- Plastová, pětikomorová, koeficient prostupu $k=1,3 \text{ W/m}^2\text{K}$. Zasklení izol. dvojsklo DITHERM, F4-16-F4 ($k = 1,1 \text{ W/m}^2\text{K}$).
- Venkovní barva - bílá; vnitřní barva - bílá.
- Venkovní plastová roleta (rollo) ovládaná manuálně vnitřním popruhem.

Počet (ks)

1x

Rozměr

1200 x 1200 mm, OS

Poznámka

rollo



Elektro

- *Elektroinstalace dle ČSN (rozvody ve stěnách).*
- *Venkovní napojení přes **CEE zásuvky** umístěné na čelní straně kontejneru nebo **ABOX** umístěný na rámu 600 mm od spodní hrany kontejneru. Požadavek na jiné umístění ABOXu je nutno přesně specifikovat (pozice, výška).*
- *Jističová skříňka + rezerva třech rezervních jištěných vývodů 230V/10A.*



CEE zásuvka



ABOX 100



Jističová skříňka

-
- *Dodavatel zabezpečí nákup a instalaci rozvaděče, tento bude osazen pouze jističi a zařízením týkajícím se vlastní dodávky kontejneru (světla, zásuvky, topení, proudový chránič). Další rozvaděče, propojení s EPS a jiné si provede odběratel sám na vlastní náklady včetně dodávky ovládacích a bezpečnostních prvků, závorového systému, rozvody pro telefon, PC apod. zabezpečuje rovněž odběratel na vlastní náklady.*
 - *Práce na elektroinstalaci – EPS, rozvody slaboproudu, nouzové osvětlení apod. – budou prováděny až následně odběratelem a tudíž nebudou ani součástí elektrorevize a předání mezi odběratelem a dodavatelem.*
-

Osvětlení

kontejner 3 m

1x

1x

1x

kontejner 6 m

2x

1x

1x

zářivkové těleso 2x 36 W / Rastr

zářivkové těleso 2x 36 W / Rastr + nouzové

venkovní světlo + pohybové čidlo

zářivkové těleso 2x 36 W / Rastr

zářivkové těleso 2x 36 W / Rastr + nouzové

venkovní světlo + pohybové čidlo



Topení

1x

elektrokonvektor 2 kW





Zásuvky

3x	zásuvka 230/10A
1x	venkovní 230 V
1x	venkovní 400 V



Vypínače

1x	jednoduchý
----	------------



Ostatní

- Příprava na klimatizační jednotku = zesílení stěny + vývod elektro, vždy 2x na kontejner.
Nutno upřesnit pozici vnitřní jednotky a pozici vývodu elektrokabelu.

Upozornění:

Kontejner není určen k přepravě materiálu nebo zařízení. Není dovoleno manipulovat s naloženým kontejnerem, mohlo by dojít k prohnutí konstrukce.

Nejsme projekční kancelář a nenabízíme ani její služby. Tato cenová nabídka a technický výkres (půdorys) slouží jen jako podklad pro vypracování projektové dokumentace. Stavební řízení, stavební povolení, BOZP, apod. nezajišťujeme.

Poznámka

- Konstrukce tohoto kontejneru vykazuje požární odolnost z interiéru do exteriéru: 30 minut EI 30 DP1, EW 30 DP1.
- V případě požadavku na doložení posudku o požární odolnosti je potřeba tuto skutečnost uvést v objednávce. Vyhotovení požárního posudku je zpoplatněno, cena od 12.000 Kč bez DPH dle počtu kontejnerů.
- Konstrukční řešení kontejneru vyhovuje venkovním teplotám do -15/-20 °C. Kontejner není vhodný do prostředí s trvalým vyšším mrazem.



Doporučení k údržbě:

Pravidelnou kontrolou a odstraňováním nečistot hlavně v oblasti žlabů na krátkých stranách střechy zamezíte ucpávání svodů dešťové vody. Pokud je svod vody zanesen listím, dochází k jeho ucpávání a při jeho neprůchodnosti se dešťová voda hromadí ve žlebech a odtud má tendenci pronikat pod střešní trapézový plech a takto nenávratně poničit interiér kontejneru.

Špatně



Špatně



Správně



Údaje obsažené v této nabídce mají informativní charakter. Tato indikativní nabídka není nabídkou ve smyslu § 1731 nebo § 1732 občanského zákoníku, ani se nejedná o veřejný příslib dle § 1733 občanského zákoníku. Z této indikativní nabídky nevzniká nárok na uzavření smlouvy.

S pozdravem

Kateřina Černohorská

obchodní manažer

Tel: 734 155 983

E-mail: prostr.kc@seznam.cz