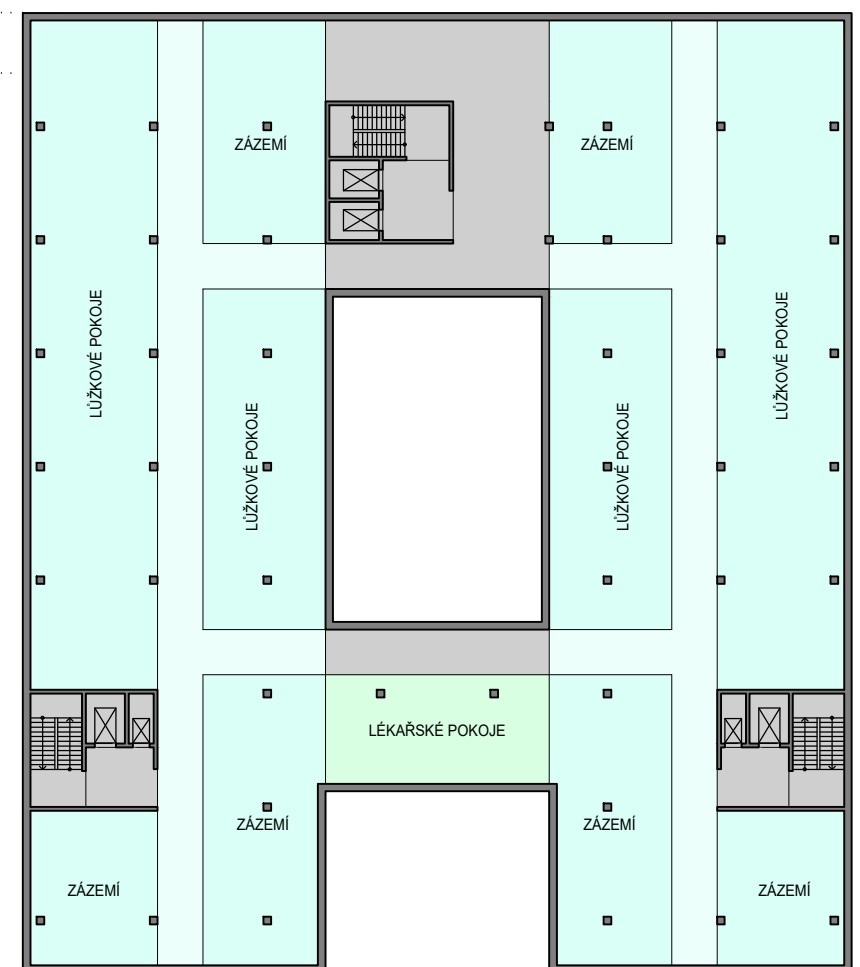


BUDOVA F - 4.NP

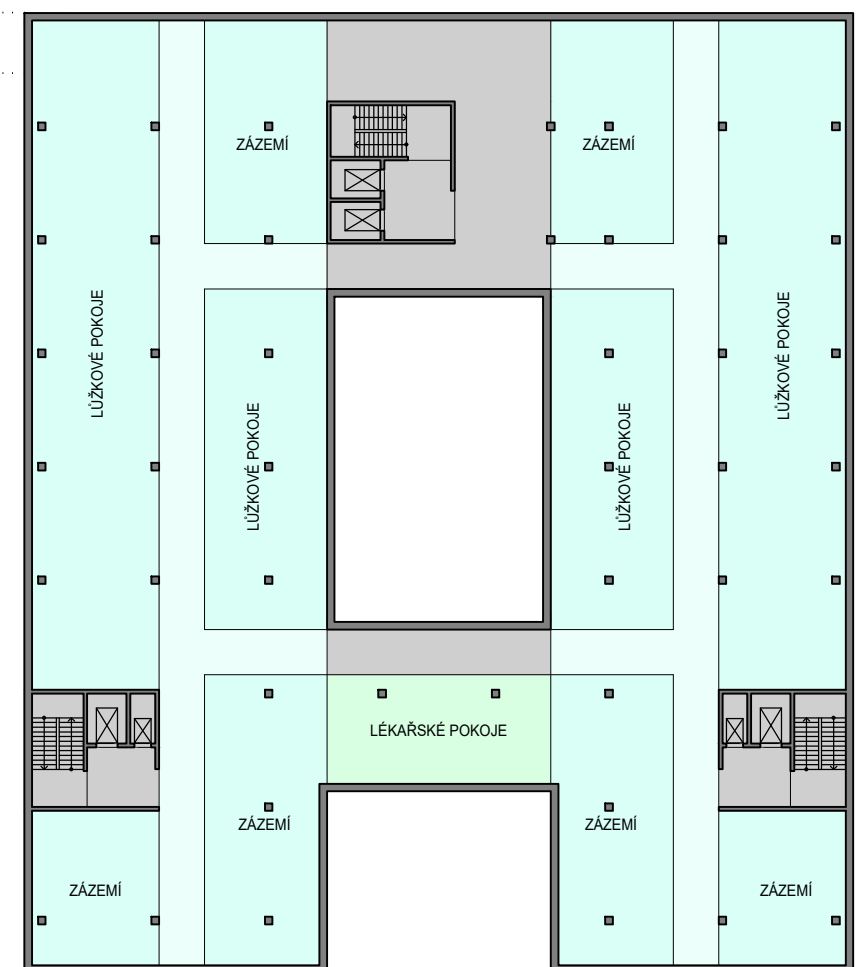
BUDOVA F - 5.NP

LEGENDA PLOCH

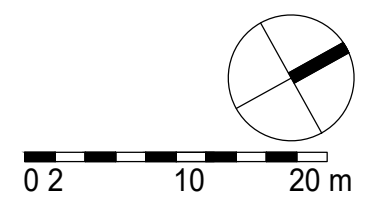
ODDĚLENÍ REHABILITACE  
LŮŽKOVÁ JEDNOTKA - 28 LŮŽEK



III. INTERNÍ KLINIKA - NEFROLOGICKÁ,  
REVMATOLOGICKÁ, ENDOKRINOLOGICKÁ  
LŮŽKOVÁ JEDNOTKA - 28 LŮŽEK



- LÉKAŘSKÉ POKOJE
- LŮŽKOVÉ JEDNOTKY
- KOMUNIKAČNÍ PLOCHY



**Fakultní nemocnice Olomouc**  
Generel rozvoje areálu nemocnice

