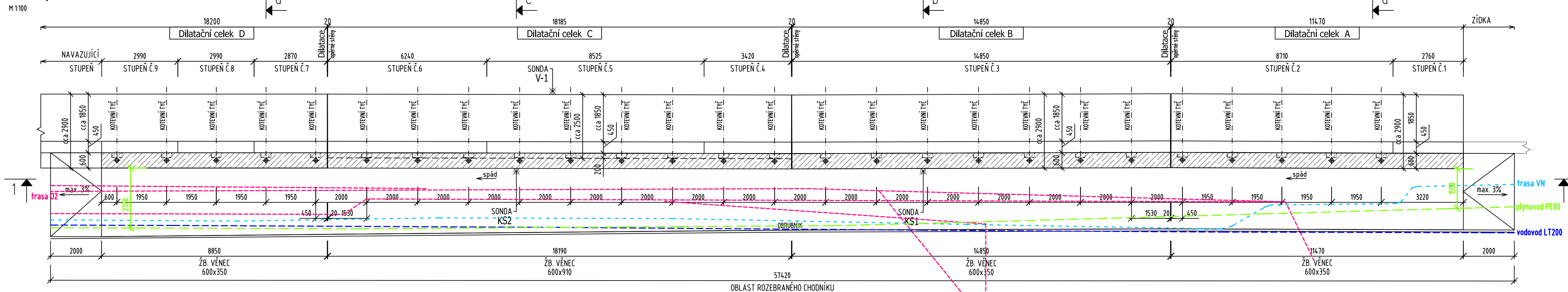
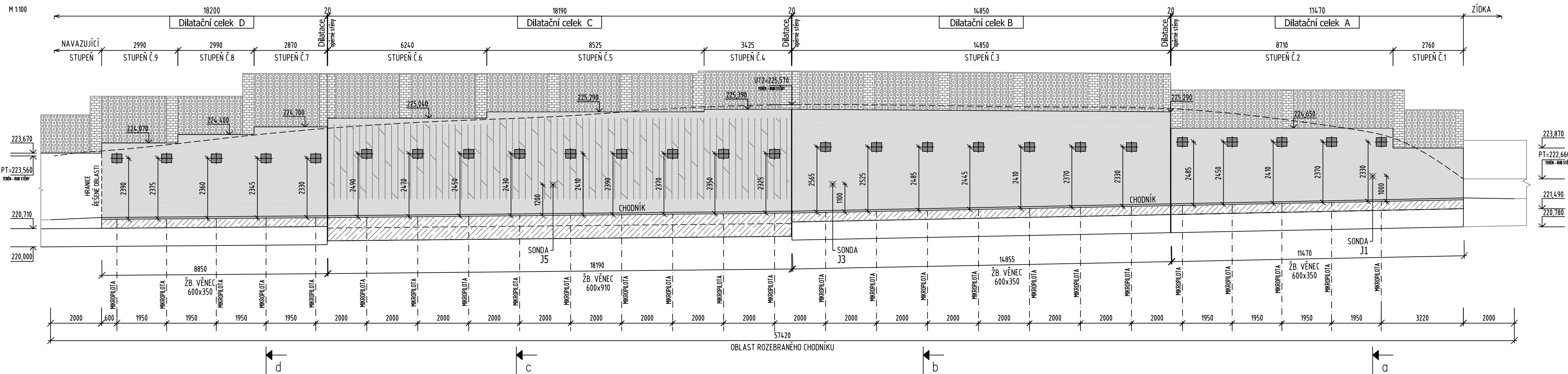


PŮDORYS A POHLED OPĚRNÉ STĚNY SE STATICKÝM ZAJIŠTĚNÍM

Půdorys



Pohled 1-1



Poznámka:

- * Před započatím prací je nutné polohopisné i výškopisné vytyčení veškerých inženýrských sítí a případně zabezpečit jejich přeložení nebo jejich ochranu.
- * Je nutno zohlednit požadavky konstrukční části.
- * Ostatní požadavky viz Technická zpráva.
- * Rezy opěrnou stěnou viz samostatný výkres.
- * Poloha vedení plynovodu STL prověřena kopanou sondou na začátku sanované stěny

- BETON věnec C30/37 XA1 XF3 XC4 (max. průsak vody 50 mm podle ČSN EN 12390-8)
- BETON zálivka mikropilota a kotev C25/30 XA1 XC2
- VÝZTUŽ B 500 (10 505 R)
- KOTEVNÍ TYČ ST 500 S

Legenda:

- P.T. PŮVODNÍ TERÉN
- ◆ MIKROPILOTA ø156 mm (MP)
- KOTEVNÍ TYČ ø20 mm (KT)
- ▨ STÁVAJÍCÍ MONOLITICKÁ ŽELEZOBETONOVÁ OPĚRNÁ STĚNA
- ▩ OBLAST OTRYSKÁNÍ A SANACE POVRCHU OPĚRNÉ STĚNY, VIZ TECHNICKÁ ZPRÁVA
- ▨ NOVÉ ŽELEZOBETONOVÉ KONSTRUKCE
- ▨ STÁVAJÍCÍ ZIDKA VYZDĚNA Z KOMBINACE ZDIVA

- - - PŘEDPOKLÁDANÁ POLOHA O2 DLE PODKLADŮ INŽ. SÍTÍ, HLOUBKA min. cca 0,4m
- - - PŘEDPOKLÁDANÁ POLOHA VN DLE PODKLADŮ INŽ. SÍTÍ, HLOUBKA cca 0,5m
- - - PŘEDPOKLÁDANÁ POLOHA STL PLYNOVODU PE80 DLE PODKLADŮ INŽ. SÍTÍ, HLOUBKA cca 1,0m
- - - PŘEDPOKLÁDANÁ POLOHA VODOVODU LT200 DLE PODKLADŮ INŽ. SÍTÍ, HLOUBKA cca 1,2m

Výškový systém: Bpv

Z1	DOPLNĚNÍ PLYNOVODU STL	15.09.2020	ing. M. BYRTUSOVÁ
INDEX ZMĚNY	POPIS ZMĚNY	DATUM	PROVEDL
			PODPIS

ZODPOVĚDNÝ PROJEKTANT Ing. Roman KOIŠ	VYPRACOVAL Ing. Markéta KRÁTKÁ	KONTROLOVAL Ing. Daniel LEMÁK, Ph.D.	statika a dynamika stavebních konstrukcí Bobřovov 374/11, 779 00 Olomouc tel. 585 700 701-2, fax. 585 700 707 DRŽITEL CERTIFIKÁTU ISO 9001
KRAJ Olomoucký MÍSTO STAVBY Fakultní nemocnice Olomouc			
INVESTOR Fakultní nemocnice Olomouc			
NÁZEV AKCE FAKULTNÍ NEMOCNICE OLOMOUC STATICKÉ ZAJIŠTĚNÍ OPĚRNÉ STĚNY NA ULICI ALBERTOVA			STUPEŇ DSP
OBSAH PŘÍLOHY D.1.1 Architektonicko-stavební řešení Půdorys a pohled opěrné stěny se statickým zajištěním			DATUM 01/2020
MĚŘÍTKO 1:100			FORMÁT x A4
			ZAKÁZKOVÉ ČÍSLO 19-2305-41
			ČÍSLO PŘÍLOHY 02 - Z1