

EPIGON spol. s r.o.



Dveře EG

Technická průvodní dokumentace

Revize duben 2011

Obsah

1. CHARAKTERISTIKA KOVOVÝCH DVEŘÍ EG	3
1.1. POUŽITÍ	3
1.2. TECHNICKÉ PARAMETRY	4
1.3. TECHNICKÝ POPIS	5
2. DODAVATELSKÉ A OBCHODNÍ ÚDAJE	5
2.1. DODACÍ PODMÍNKY	5
2.2. SKLADOVACÍ PODMÍNKY	5
2.3. BALENÍ	6
2.4. MONTÁŽNÍ NÁVOD	6
2.5. POKYNY PRO ÚDRŽBU A OBSLUHU	6
2.6. OPRAVY	6
2.7. LIKVIDACE ZAŘÍZENÍ	7
2.8. PŘEJÍMACÍ PODMÍNKY	7
2.9. ZÁRUČNÍ PODMÍNKY	7
3. NABÍZENÝ SORTIMENT KOVOVÝCH DVEŘÍ V PROVEDENÍ PHARMA	8
3.1. PŘÍSLUŠENSTVÍ A NADSTANDARDNÍ VYBAVENÍ DVEŘÍ	9
4. DVEŘE OTOČNÉ EG 60 MM	10
4.1. ROZMĚROVÁ TABULKA OTOČNÝCH DVEŘÍ	10
4.2. PROSKLENÍ OTOČNÝCH DVEŘÍ	11
4.3. STANDARDNÍ PROSKLENÍ	12
4.4. MECHANICKY OTOČNÉ DVEŘE	13
4.5. AUTOMATICKY OTOČNÉ DVEŘE	14
4.6. ZÁRUBNĚ	15
5. DVEŘE OTOČNÉ EG 42 MM S POLODRÁŽKOU	16
5.1. ROZMĚROVÁ TABULKA OTOČNÝCH DVEŘÍ	16
5.2. PROSKLENÍ OTOČNÝCH DVEŘÍ	17
5.3. STANDARDNÍ PROSKLENÍ	18
5.4. MECHANICKY OTOČNÉ DVEŘE	19
5.5. AUTOMATICKY OTOČNÉ DVEŘE	20
5.6. ZÁRUBNĚ	21
6. POSUVNÉ DVEŘE	22
6.1. MECHANICKY POSUVNÉ DVEŘE	23
6.1.1. <i>Rozměrová tabulka mechanicky posuvných dveří</i>	<i>23</i>
6.2. AUTOMATICKY POSUVNÉ DVEŘE	25
6.2.1. <i>Rozměrová tabulka automaticky posuvných dveří</i>	<i>25</i>
7. PŘÍLOHY	27

1. Charakteristika kovových dveří EG

1.1. Použití

Dveře EG jsou vhodné pro použití při stavebním vymezení místností a k zajištění pracovního prostředí s definovanou třídou čistoty v souladu s ČSN EN ISO 14644 Čisté prostory a příslušné řízené prostředí.

Nabízený sortiment kovových dveří v provedení pharma je uveden v kapitole 5. Požární dveře mají odlišné technické parametry, a proto je jejich technický popis uveden v samostatné kapitole.

1.2. Technické parametry

tloušťka dveří:	60 mm	
barevný odstín:	RAL 9002, RAL 9010 40% lesku, nebo atypický dle odstínů vzorové řady RAL	
povrchový odpor:	$R < 10^5 \Omega$	
povrchový materiál:	ocelový plech RUBACOLOR DIN 17162 ocelový plech třídy 17 240 ocelový plech třídy 11 331.2	<u>povrchová úprava</u> polyesterový lak broušení /180/ práškový lak
vyztužovací materiál:	pozinkovaný ocelový plech třídy 10 004.2	
povrchová úprava spojovacího materiálu:	zinkochromátováním niklováním 17240	
těsnící materiál:	silikonový tmel DOW CORNING 785, 796 zákaznické silikonové těsnění RUBENA a.s. Náchod těsnění dle technické specifikace zákazníka	
výplňový materiál:	POLYSTYRÉN SAMOZHÁŠIVÝ Součinitel tepelné vodivosti Jednotková hmotnost Stupeň hořlavosti	: 0,033 W/mK : 15 kg/ m ³ : C1 dle ČSN EN 13 501-1
	DESKY Z ČEDIČOVÉ VLNY Součinitel tepelné vodivosti Jednotková hmotnost Stupeň hořlavosti	: 0,043 W/mK : 28 kg/ m ³ : A1 dle ČSN EN 13 501-1
	POLYURETANOVÉ DESKY Součinitel tepelné vodivosti Jednotková hmotnost Stupeň hořlavosti	: 0,03 W/mK : 18 kg/ m ³ : B1 dle ČSN EN 13 501-1
	PAPÍROVÁ VOŠTINA Součinitel tepelné vodivosti Jednotková hmotnost Stupeň hořlavosti	: 0,03 W/mK : 3,8 kg/ m ³ : B1 dle ČSN EN 13 501-1
prosklení:	Sklo FLOAT- sklo FLOAT - # 4 mm Sklo opálové - sklo FLOAT - # 4 mm Bezpečnostní sklo CONNEX # 6,3 mm Sklo olovnaté SUPERCONTRIX # 7 nebo 12 mm	

1.3. Technický popis

Kovové dveře EG jsou konstruovány sendvičově. Mají samonosnou konstrukci z kovových profilů. Povrch tvoří ocelový plech. Výplň dveří je určena požadavky zákazníka dle možností uvedených v kapitole technické parametry. Zárubně se vyrábí v provedení pro osazení do kovových, sádkartonových a zděných příček. Pro osazení do již hotových otvorů se dodávají zárubně dělené. Spáry jsou tmeleny silikonovým tmelem. V případě požadavků na vyztužení dveří se jejich rám zpevní profilem z ocelového plechu. Pro kompletování dveří se zárubní jsou použity dveřní závěsy Dr.Hahn.

Dveře s prosklením "pharma" se v typovém provedení zasklívací oboustranně 4 mm sklem. K zamezení vnitřního rosení skla je aplikována lišta Promaglas s MP sítím. Do prostoru mezi skla je možno osadit magneticky ovládané žaluzie. Sklo se v základním provedení dodává čiré. Na objednávku je možno dodat sklo opálové.

Dveře se v základní řadě vyrábějí pro světlou výšku 2113 mm. Šíře dveří je v násobcích 100 mm počínaje hodnotou 600 mm. Po dohodě je možno objednat dveře dle zadání zákazníka.

Kovové dveře EG jsou odolné vůči běžnému mechanickému působení a chemikáliím různě dle použitého povrchového materiálu a použité povrchové úpravy. Dveře nejsou odolné vůči mechanickému působení ostrých a tvrdých materiálů bez změny kvality povrchové úpravy, případně povrchového materiálu.

Dveře se v základním provedení dodávají bez těsnění. Na objednávku lze dveře dodat s těsněním pomocí stíracích kartáčů nebo pryžových lišt, případně u spodní hrany s automatickou těsnící lištou.

Automaticky otočné dveře lze dodat s ovládacím prvkem typu radar, infraaktivní čidlo, klíčový spínač, loketní spínač a nožní spínač.

2. Dodavatelské a obchodní údaje

2.1. Dodací podmínky

Kovové dveře EG jsou běžně dodávány do 5 týdnů po podepsání smlouvy a předání platné projektové dokumentace.

2.2. Skladovací podmínky

Pokud se kovové dveře EG po dodání zákazníkovi nemontují přímo do stavebních otvorů, je vhodné dveře ponechat v přepravních obalech, které se jako celek uskladní v suchém neagresivním prostředí. Dveře a jejich části musí být uskladněny na rovných podložkách na suchém a krytém místě. Kompletační materiál pro dveře se uskládá v krytých skladovacích prostorách. Dveře v přepravních obalech nelze stohovat z důvodu možného poškození prosklení dveřních křídel.

- standardní skladovací teplota je 0 až 50°C

- relativní vlhkost 0 až 65% - bez kondenzace
- prostředí bez agresivních solí, plynů a par

2.3. Balení

Dveře a zárubně jsou chráněny během manipulace proti poškození samolepicí ochranou folii PE, která se odstraňuje před předáním dveří do provozu. Zárubeň dveří má spodní manipulační výztuhu, kterou je nutno před montáží odstranit. Kování s příslušenstvím je baleno a uloženo do kartónových krabic.

Dveře jsou expedovány spáskované na dřevěných paletách a jsou navzájem proloženy mirelonem. Proti poškození jsou dveře chráněny papírovými rohy. Na přání zákazníka je možno provést bednění dřevotřískou o tloušťce 18mm (exportní bednění).

2.4. Montážní návod

Montáž a případnou demontáž dveří EG by měla provádět pouze firma autorizovaná výrobcem nebo firma, jejíž pracovník prošel odborným zaškolením u firmy Epigon, předejde se tím případnému poškození dveří neodbornou manipulací a také problémům při uznání záruky.

Součástí dodávky nejsou žádné pomocné konstrukce. Tyto je možno dodat na zvláštní objednávku.

Otočné dveře - po kontrole kolmosti stěn stavebního otvoru se usadí zárubeň, která se vyváží pomocí libely a přišroubuje TEX šrouby přes připravené otvory. Dále se osadí zárubeň a dveřní křídlo dodanými závěsy do připravených závitových matic. Do dveřního křídla se umístí vložka zámku a kliky se štítí. Po sesazení se provede kontrola funkce a seřízení automatické těsnící lišty. U dvoukřídlých dveří se provede zhotovení otvorů pro zástrče pasivního křídla a následné ošetření hrany.

U automaticky otočných dveří je nutno před montáží provést stavební elektropřipravenost podle příslušné výkresové dokumentace.

2.5. Pokyny pro údržbu a obsluhu

Kovové dveře EG nepotřebují v průběhu provozování díla speciální údržbu. Očistu lze provádět běžnými čisticími prostředky závislémi na použitém povrchovém materiálu. Při čištění silně znečištěných míst se nesmí používat čisticí postupy využívající abrazivního principu čištění (např. drátěnky, čisticí písky apod.).

2.6. Opravy

Jakékoliv zásahy do konstrukce a opravy kovových dveří EG smí provádět pouze firma autorizovaná výrobcem. Malé opravy povrchové úpravy případně povrchového materiálu lze provádět speciálními laky dodávanými výrobcem. Větší poškození povrchové úpravy či povrchového materiálu, případně narušení celistvosti povrchového materiálu lze řešit pouze výměnou dílu za nový. U této výměny nelze zaručit 100% shodu barevného odstínu nového dílu s původním řešením dveří.

2.7. Likvidace zařízení

Při likvidaci je dříve nutno demontovat, rozmontovat na jednotlivé díly, tyto předat k recyklaci, popřípadě provést ekologickou likvidaci. Zařízení neobsahuje žádné zdraví škodlivé látky, kromě NiCd článků, které jsou obsaženy ve zdroji nouzového otevření Z/600 automatických dveří a musí být zlikvidovány jako nebezpečný odpad.

2.8. Přejímací podmínky

Při předávání díla se kontroluje technická shoda díla a jeho povrchové úpravy s PROJEKČNÍ DOKUMENTACÍ a s TECHNICKOU PRŮVODNÍ DOKUMENTACÍ. Součástí předání je TECHNICKÁ PRŮVODNÍ DOKUMENTACE a vyplněný PŘEDÁVACÍ PROTOKOL nebo ZÁRUČNÍ LIST.

2.9. Záruční podmínky

Záruční podmínky jsou součástí SMLOUVY O DÍLO nebo ZÁRUČNÍHO LISTU a odpovídají ustanovením obchodního respektive občanského zákoníku. Výrobce zaručuje, že jakost výrobku odpovídá sjednaným technickým podmínkám a příslušným normám ČSN uvedeným v této dokumentaci.

Za tento výrobek ručí výrobce po záruční dobu uvedenou ve SMLOUVĚ O DÍLO nebo v ZÁRUČNÍM LISTĚ, počínaje dnem předání díla (tj. datem uvedeným v PŘEDÁVACÍM PROTOKOLU nebo ZÁRUČNÍM LISTĚ s podpisem zodpovědného pracovníka).

Nárok na záruku zaniká, pokud byl výrobek provozován v rozporu s TECHNICKOU PRŮVODNÍ DOKUMENTACÍ, byl skladován před montáží v nevhodném prostředí, byl násilím poškozen, nebo k poškození došlo při neodvratné události (živelná pohroma).

Při uplatňování záruky je nutné předložit řádně vyplněný PŘEDÁVACÍ PROTOKOL nebo ZÁRUČNÍ LIST. Záruka se prodlužuje o dobu, po kterou byl výrobek v záruční opravě. Opravy výrobku provádí v záruční i pozáruční době výrobce případně firma autorizovaná výrobcem.

3. Nabízený sortiment kovových dveří v provedení pharma

TYP		PRŮCHOZÍ ROZMĚR	STANDARDNÍ		DVEŘE RTG	POŽÁRNÍ DVEŘE	DVEŘE s BLOKACÍ A SIGNALIZACÍ	Dveře osazené do dělené hliníkové zárubně	DVEŘE S VZT MŘÍŽKOU	VYSOCE MECHANICKY ODOLNÉ DVEŘE	
			MECHANICKÉ	AUTOMATICKÉ							
DVEŘE OTOČNÉ	JEDNOKŘÍDLÉ	DO6	600x2113	★	★	★	★	★			
		DO7	700x2113	★	★	★	★	★			
		DO8	800x2113	★	★	★	★	★	★	★	
		DO9	900x2113	★	★	★	★	★	★	★	
		DO10	1000x2113	★	★	★	★	★	★	★	
		DO11	1100x2113	★	★	★	★	★	★	★	
	DVOUKŘÍDLÉ	DO12/8	1200x2113-800	★		★	★	★	★	★	★
		DO14/9	1400x2113-900	★		★	★	★	★	★	★
		DO15/9	1500x2113-900	★		★	★	★	★	★	★
		DO16/10	1600x2113-1000	★		★	★	★	★	★	★
DO18/11		1800x2113-1100	★		★	★	★	★	★	★	
DVEŘE POSUVNÉ	JEDNOKŘÍDLÉ	DP6	600x2113	★	★	★		★			
		DP7	700x2113	★	★	★		★			
		DP8	800x2113	★	★	★			★		
		DP9	900x2113	★	★	★			★	★	
		DP10	1000x2113	★	★	★			★	★	
		DP11	1100x2113	★	★	★			★	★	
		DP12	1200x2113	★	★	★				★	
		DP13	1200x2113		★			★			★
	DVOUKŘÍDLÉ	DP12/6	1200x2113	★	★	★		★			★
		DP14/7	1400x2113	★	★	★		★		★	★
		DP15/75	1500x2113	★	★	★		★		★	★
		DP16/8	1600x2113	★	★			★		★	★
		DP18/9	1800x2113	★	★			★		★	★

Všechny uvedené dveře mohou být dodány v provedení s oknem. Velikost prosklení je uvedeno v kapitole 5.2. a 6.2. Na přání zákazníka je možno dodat dveře s atypickým prosklením.

Dle požadavků zákazníka je možné dveře vybavit příslušenstvím a nadstandardním vybavením.

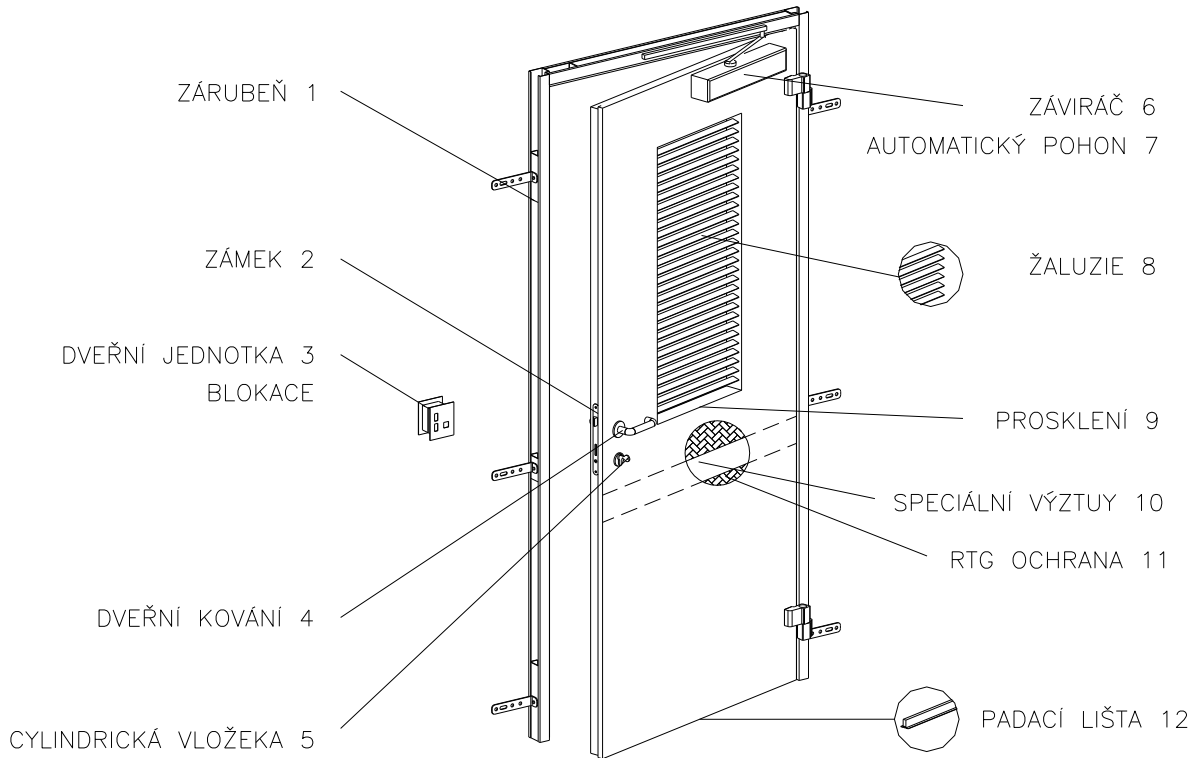
Příklad vyplnění zakázky je uveden v objednávkovém listu.

Dveře je možné dodat v atypických rozměrech a speciálních úpravách dle požadavku zákazníka, ale je nezbytné provést předem konzultaci s pracovníky firmy Epigon s.r.o. z hlediska případné vyrobitelnosti atypických dveří.

3.1. Příslušenství a nadstandardní vybavení dveří

PŘÍSLUŠENSTVÍ

NADSTANDARDNÍ DÍLY



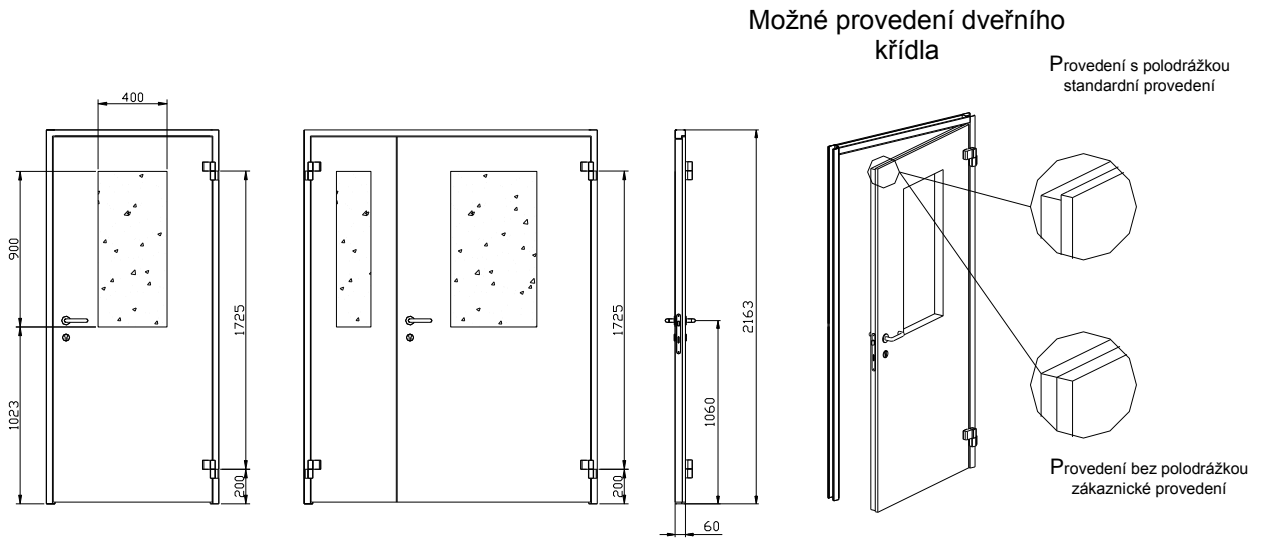
4. Dveře otočné EG 60 mm

4.1. Rozměrová tabulka otočných dveří

TYP		PRŮCHOZÍ ROZMĚR	PROSKLENÍ	DVEŘNÍ KŘÍDLO	CELKOVÝ VNĚJŠÍ ROZMĚR	Stavební otvor do zděné příčky	Stavební otvor do sádrokarton. příčky	Stavební otvor do kovové příčky
OTOČNÉ DVEŘE JEDNOKŘÍDLÉ	DO6	600x2113	400x900	622x2114	700x2163	710x2173	702x2165	702x2165
	DO7	700x2113	400x900	722x2114	800x2163	810x2173	802x2165	802x2165
	DO8	800x2113	400x900	822x2114	900x2163	910x2173	902x2165	902x2165
	DO9	900x2113	400x900	922x2114	1000x2163	1010x2173	1002x2165	1002x2165
	DO10	1000x2113	600x900	1022x2114	1100x2163	1110x2173	1102x2165	1102x2165
	DO11	1100x2113	600x900	1122x2114	1200x2163	1210x2173	1202x2165	1202x2165
OTOČNÉ DVEŘE DVOUKŘÍDLÉ	DO12/8	1200x2113-800	400x900	2x 622x2114	1300x2163	1310x2173	1302x2165	1302x2165
	DO14/9	1400x2113-900	400x900	922-511 x2114	1500x2163	1510x2173	1502x2165	1502x2165
	DO15/10	1500x2113-1000	600x900	1022-511 x2114	1600x2163	1610x2173	1602x2165	1602x2165
	DO16/11	1600x2113-1100	600x900	1122-511 x2114	1700x2163	1710x2173	1702x2165	1702x2165
	DO18/11	1800x2113-1100	600x900	1122-711 x2114	1900x2163	1910x2173	1902x2165	1902x2165

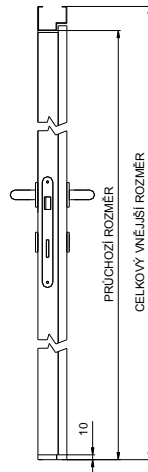
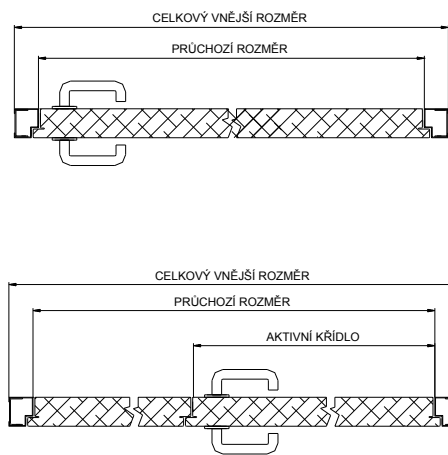
V případě požadavku na provedení olemování stavebního tvaru kovovou obložkou je nutno brát v úvahu přídavek na provedení olemování, jeho velikost je vždy lépe konzultovat s pracovníky firmy Epigon. Typy obložek jsou uvedeny v kapitole 6.7.

4.2. Prosklení otočných dveří



Horizontální řez jednokřídlymi dveřmi

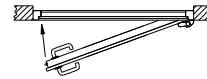
Vertikální řez dveřním křídlem



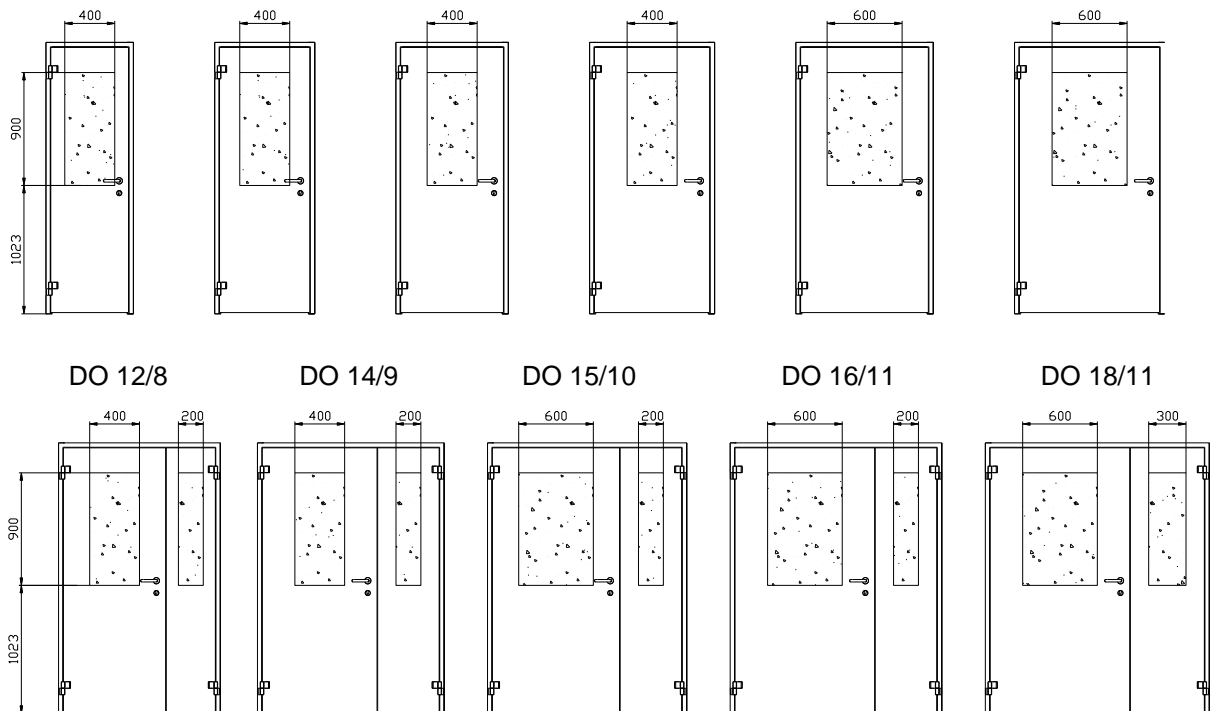
Provedení levé



Provedení pravé



4.3. Standardní prosklení



Dveře s prosklením "pharma" se v typovém provedení zaskívají oboustranně sklem **FLOAT - # 4 mm**.
Na požadavek zákazníka je možno provést zasklení bezpečnostním sklem **CONNEX # 6,3mm**.
Ve dveřích s RTG ochranou se používá sklo **SUPERKONTRYX # 7 a 12 mm**

Do prostoru mezi skla je možno osadit magneticky ovládané žaluzie.

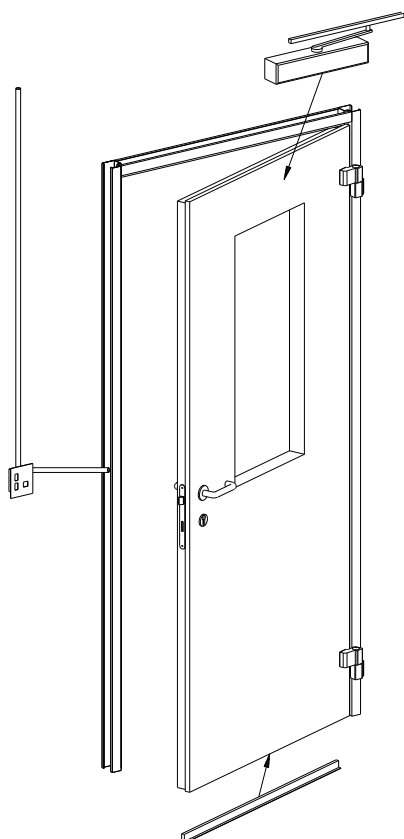
Sklo se v základním provedení dodává čiré, je možno dodat také sklo opálové.

Dveřní křídlo je také možno osadit zrcadlem.

Při objednávce atypického prosklení je nutno provést předem upřesnění rozměrů s pracovníky firmy Epigon s.r.o., na základě požadovaných rozměrů bude zákazníkovi do druhého dne zaslána k odsouhlasení výkresová dokumentace prosklení dveřního křídla.

4.4. Mechanicky otočné dveře

Použití a technické parametry jsou uvedeny v kapitole 1.



Standardní provedení mechanicky otočných dveří

Barevné provedení:	RAL 9002, RAL 9010
Povrchový materiál:	ocelový plech RUBACOLOR # 0,8mm
Výplňový materiál:	minerální vlna
U prosklených dveří:	z 1/3 sklem FLOAT # 4mm
Zámek bezpečnostní:	zámek DORMA 771
Cylindrická vložka:	cylindrická vložka FAB 2024 35/50 CES
Dveřní kování:	klika COBRA UFO nerez ZELINGER
Dveřní pant:	Turband 3 dvoudílný odstín 9002
Těsnění:	samolepící těsnění ELLEFLEX-P9x5
Zárubeň:	zárubeň pro osazení do kovové příčky
Příprava pro automatické spodní těsnění	

Příslušenství a nadstandardní vybavení

Povrchový materiál	nerezový plech 17 240 a 17 348 # 0,8mm ocelový plech 11331.2 # 0,8mm hliníkový plech # 0,8mm	povrchová úprava broušený povrchová úprava práškový lak povrchová úprava práškový lak
Barevné provedení	odstíny dle řady RAL	povrchová úprava práškový lak
Výplňový materiál	samozhášivý polystyrén polyuretan	
U prosklených dveří	bezpečnostní sklo CONNEX # 6,3mm olovnaté sklo SUPERKONTRYX sklo opálové # 4mm	
Zámek	do prostoru mezi skla je možno osadit žaluzie s magnetickým ovládáním dle požadavků zákazníka např. HOBES, ABLOY, FAB, ROSTEX	
Dveřní kování	dle požadavků zákazníka např. ZELINGER, TWIN, OGRO, FAB, FSB	
Zárubeň	zárubeň pro osazení do sádkartonové nebo zděné příčky	
Automat. spodní těsnění	automatické těsnění ELLEN MATIC OMEGA	
Tlačné panikové kování	řada 89 FAB zabezpečení jednobodové, dvoubodové a třibodové	
Samozavírač	dle požadavků zákazníka např. BRANO P100/13, GEZE TS 3000	
RTG ochrana	dveře jsou nabízeny s tloušťkou olovené vrstvy 2 mm	
Blokace a signalizace	dle požadavků zákazníka možno vzájemně propojit až 16 dveří popis a technické parametry uvedeny v TPD blokace a signalizace před montáží je nutno provést stavební elektropřipravenost	
Koordinátor zavírání dvoukřídlových dveří FAB		

4.5. Automaticky otočné dveře

Použití a technické parametry jsou uvedeny v kapitole 1.



Standardní provedení automaticky otočných dveří

Barevné provedení:	RAL 9002 , RAL 9010
Povrchový materiál:	ocelový plech RUBACOLOR # 0,8mm
Výplňový materiál:	minerální vlna
U prosklených dveří:	z 1/3 sklem FLOAT tl.4mm
Zámek zadlabávací:	zámek Dorma 484
Dveřní kování:	koule 2380 05 FSB
Otočný automatický pohon:	pohonná jednotka FDC SPEDOS
Těsnění:	samolepící těsnění ELLEFLEX-P 9x5
Ovládání dveří:	pomocí loketního spínače
Zárubeň:	zárubeň pro osazení do kovové příčky

Příprava pro automatické spodní těsnění

U automaticky otočných dveří je nutno před montáží provést stavební elektropřipravenost podle příslušné výkresové dokumentace.

Příslušenství a nadstandardní vybavení

Povrchový materiál	nerezový plech 17 240 a 17 348 # 0,8mm ocelový plech 11331.2 # 0,8mm hliníkový plech # 0,8mm	povrchová úprava broušený povrchová úprava práškový lak povrchová úprava práškový lak
Barevné provedení	odstíny dle řady RAL	povrchová úprava práškový lak
Výplňový materiál	samozhášivý polystyrén polyuretan	
U prosklených dveří	bezpečnostní sklo CONNEX # 6,3mm sklo opálové # 4mm olovnaté sklo SUPERKONTRYX #7 a 12mm do prostoru mezi skla je možno osadit žaluzie s magnetickým ovládáním	
Dveřní kování	dle požadavků zákazníka např. ZELINGER, TWIN, OGRO, FSB	
Zárubeň	zárubeň pro osazení do sádkartonové nebo zděné příčky	
Automat. spodní těsnění	automatické těsnění ELLEN MATIC OMEGA	
Ovládání dveří	radar, klíčový spínač, tlačítkový spínač a nožní spínač	
RTG ochrana	dveře jsou nabízeny s tloušťkou olovené vrstvy 2 mm	
Blokace a signalizace	dle požadavků zákazníka možno vzájemně propojit až 16 dveří popis a technické parametry uvedeny v TPD blokace a signalizace před montáží je nutno provést stavební elektropřipravenost	

4.6. Zárubně

Zárubně pro čisté prostory jsou vyráběny z plechu ČSN 42 6312.2 11331.2 #1.3.

Barevné provedení je v základní řadě v odstínu RAL 9002, RAL 9010, na požadavek je možno provést nástřik v různých barevných odstínech dle řady RAL.

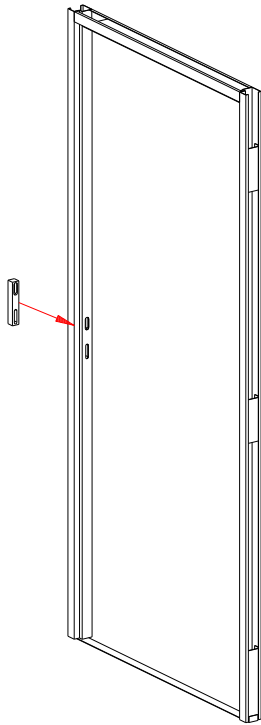
V případě použití netypických barevných odstínů je nutno provést předem zhotovení barevného vzorku, z důvodů drobných barevných diferencí mezi úpravou práškovým lakem a nakupovaným ocelovým plechem RUBACOLOR.

Zárubně jsou vybaveny krytem střelky a zámku, jenž umožňuje snadné čištění.

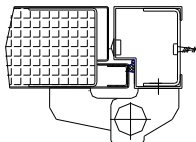
Pro umístění samozavírače je zárubeň doplněna zpevňující výztuhou.

Pro bezpečnou přepravu jsou zárubně doplněny prahovými vzpěrami, které je nutno před montáží odstranit.

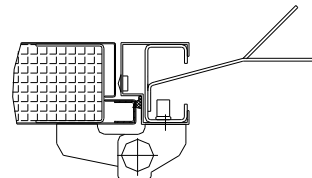
Elastické samolepící těsnění ELLEFLEX P9x5 snižuje hlučnost při zavírání, těsnost dveří a zlepšuje akustické vlastnosti dveřního elementu.



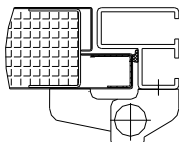
Zárubeň pro osazení do kovové dřívky



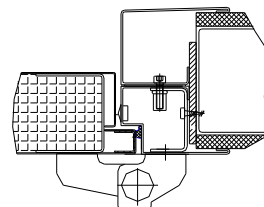
Zárubeň pro osazení do zděné příčky



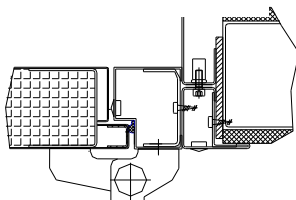
Dělená zárubeň hliníková zákaznické provedení



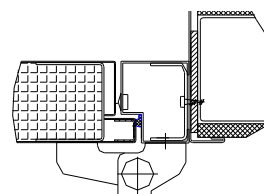
Dělená zárubeň pro osazení do sádkartonové příčky



Doplňek zárubní obložky dělené



Doplňek zárubní obložky typ EP

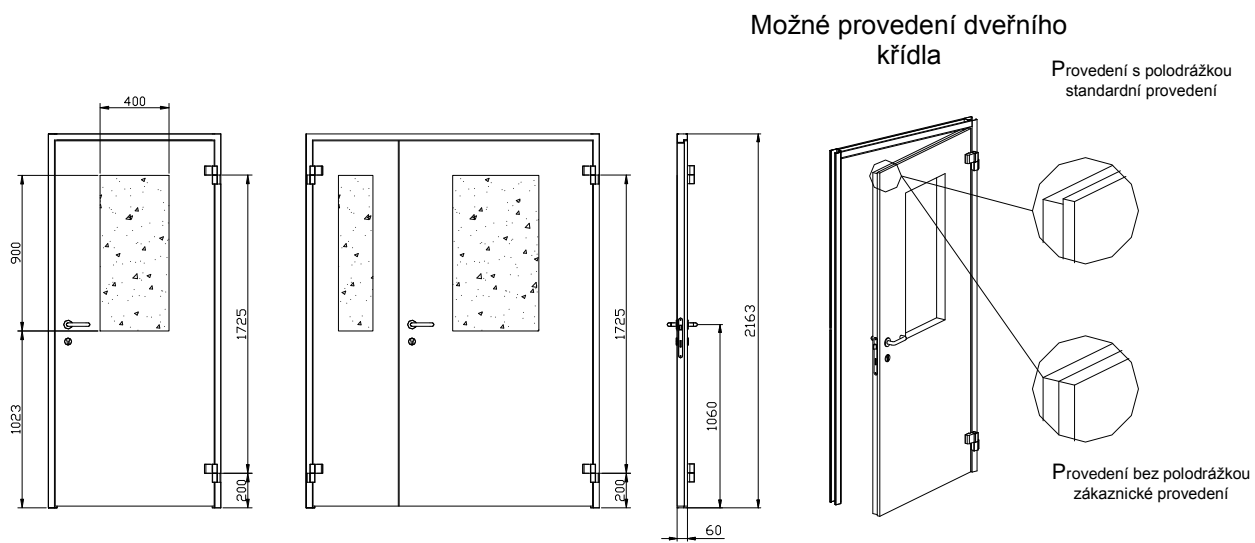


5. Dveře otočné EG 42 mm s polodrážkou

5.1. Rozměrová tabulka otočných dveří

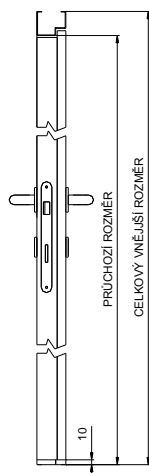
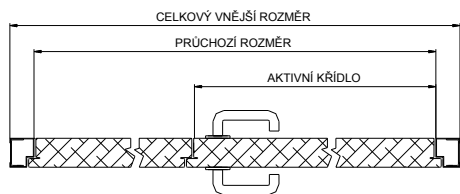
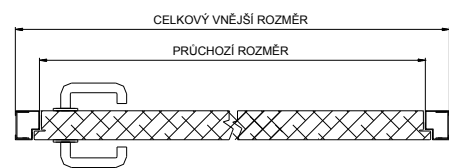
TYP		PRŮCHOZÍ ROZMĚR	PROSKLENÍ	DVEŘNÍ KRÍDLO	CELKOVÝ VNĚJŠÍ ROZMĚR	Stavební otvor do zděné příčky	Stavební otvor do sádrokarton. příčky	Stavební otvor do kovové příčky
OTOČNÉ DVEŘE JEDNOKRÍDLÉ	DO6PD	600x1970	300x900	620x1970	650x1985	860x2100	660x2020	660x2020
	DO7PD	700x1970	400x900	720x1970	750x1985	960x2100	760x2020	760x2020
	DO8PD	800x1970	400x900	820x1970	850x1985	1060x2100	860x2020	860x2020
	DO9PD	900x1970	400x900	920x1970	950x1985	1160x2100	960x2020	960x2020
	DO10PD	1000x1970	600x900	1020x1970	1050x1985	1260x2100	1060x2020	1060x2020
	DO11PD	1100x1970	600x900	1120x1970	1150x1985	1360x2100	1160x2020	1160x2020
OTOČNÉ DVEŘE DVOJKRÍDLÉ	DO12/8PD	1200x1970-800	400x900	2x 620x1970	1250x1985	1460x2100	1260x2020	1260x2020
	DO14/9PD	1400x1970-900	400x900	910-510 x1970	1450x1985	1660x2100	1460x2020	1460x2020
	DO15/10PD	1500x1970-1000	600x900	1010-510 x1970	1550x1985	1760x2100	1560x2020	1560x2020
	DO16/11PD	1600x1970-1100	600x900	1110-510 x1970	1650x1985	1860x2100	1660x2020	1660x2020
	DO18/11PD	1800x1970-1100	600x900	1110-710 x1970	1850x1985	2060x2100	1860x2020	1860x2020

5.2. Prosklení otočných dveří

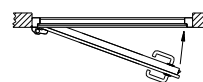


Horizontální řez jednokřídlymi dveřmi

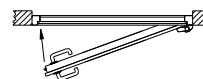
Vertikální řez dveřním křídlem



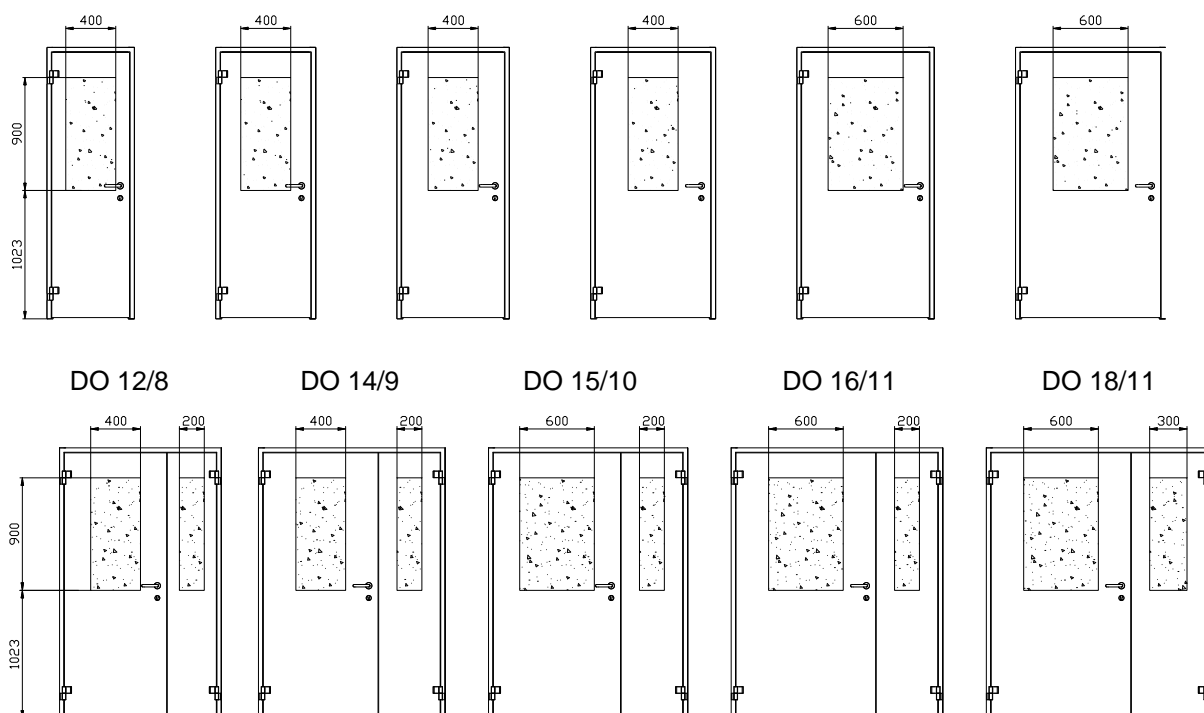
Provedení levé



Provedení pravé



5.3. Standardní prosklení



Dveře s prosklením "pharma" se v typovém provedení zaskívají oboustranně sklem **FLOAT - # 4 mm**.
Na požadavek zákazníka je možno provést zasklení bezpečnostním sklem **CONNEX # 6,3mm**.
Ve dveřích s RTG ochranou se používá sklo **SUPERKONTRYX # 7 a 12 mm**

Do prostoru mezi skla je možno osadit magneticky ovládané žaluzie.

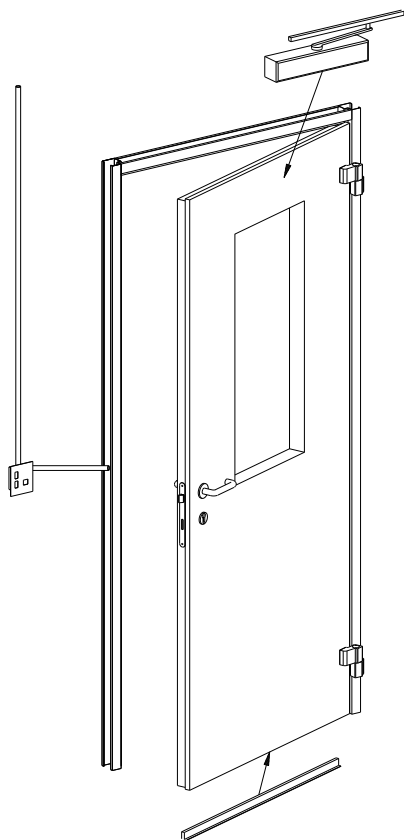
Sklo se v základním provedení dodává čiré, je možno dodat také sklo opálové.

Dveřní křídlo je také možno osadit zrcadlem.

Při objednávce atypického prosklení je nutno provést předem upřesnění rozměrů s pracovníky firmy Epigon s.r.o., na základě požadovaných rozměrů bude zákazníkovi do tří dnů zaslána k odsouhlasení výkresová dokumentace prosklení dveřního křídla.

5.4. Mechanicky otočné dveře

Použití a technické parametry jsou uvedeny v kapitole 1.



Standardní provedení mechanicky otočných dveří

Barevné provedení:	RAL 9002, RAL 9010
Povrchový materiál:	pozinkovaný ocelový plech # 0,6mm
Výplňový materiál:	papírová voština
U prosklených dveří:	z 1/3 sklem FLOAT # 4mm
Zámek bezpečnostní:	zámek DORMA 771
Cylindrická vložka:	cylindrická vložka FAB 2024 35/50 CES
Dveřní kování:	klika COBRA UFO nerez ZELINGER
Dveřní pant:	universální dvoudílný
Těsnění:	samolepící těsnění ELLEFLEX-P9x5
Zárubeň:	stavební zárubeň HSE
Příprava pro automatické spodní těsnění	

Příslušenství a nadstandardní vybavení

Povrchový materiál	nerezový plech 17 240 a 17 348 # 0,6mm ocelový plech 11331.2 # 0,6mm	povrchová úprava broušený povrchová úprava práškový lak
Barevné provedení	odstíny dle řady RAL	povrchová úprava práškový lak
U prosklených dveří	bezpečnostní sklo CONNEX # 6,3mm olovnaté sklo SUPERKONTRYX sklo opálové # 4mm	
Zámek	do prostoru mezi skla je možno osadit žaluzie s magnetickým ovládáním dle požadavků zákazníka např. HOBES, ABLOY, FAB, ROSTEX	
Dveřní kování	dle požadavků zákazníka např. ZELINGER, TWIN, OGRO, FAB, FSB	
Zárubeň	zárubeň pro osazení do sádkartonové nebo zděné příčky	
Automat. spodní těsnění	automatické těsnění ELLEN MATIC OMEGA	
Tlačné panikové kování	řada 89 FAB zabezpečení jednobodové, dvoubodové a třibodové	
Samozavírač	dle požadavků zákazníka např. BRANO P100/13, GEZE TS 3000	
RTG ochrana	dveře jsou nabízeny s tloušťkou olovené vrstvy 2 mm	
Blokace a signalizace	dle požadavků zákazníka možno vzájemně propojit až 64 dveří	
- přídatný modul	popis a technické parametry uvedeny v TPD blokace a signalizace před montáží je nutno provést stavební elektropřipravenost	
Koordinátor zavírání dvoukřídlových dveří FAB		

5.5. Automaticky otočné dveře

Použití a technické parametry jsou uvedeny v kapitole 1.



Standardní provedení automaticky otočných dveří

Barevné provedení:	RAL 9002 , RAL 9010
Povrchový materiál:	pozinkovaný ocelový plech # 0,6mm
Výplňový materiál:	papírová voština
U prosklených dveří:	z 1/3 sklem FLOAT tl.4mm
Zámek zadlabávací:	zámek Dorma 484
Dveřní kování:	koule 2380 05 FSB
Otočný automatický pohon:	pohonná jednotka FDC SPEDOS
Těsnění:	samolepící těsnění ELLEFLEX-P 9x5
Ovládání dveří:	pomocí loketního spínače
Zárubeň:	stavební zárubeň HSE

Příprava pro automatické spodní těsnění

U automaticky otočných dveří je nutno před montáží provést stavební elektropřipravenost podle příslušné výkresové dokumentace.

Příslušenství a nadstandardní vybavení

Povrchový materiál	nerezový plech 17 240 a 17 348 # 0,6mm ocelový plech 11331.2 # 0,6mm	povrchová úprava broušený povrchová úprava práškový lak
Barevné provedení	odstíny dle řady RAL	povrchová úprava práškový lak
U prosklených dveří	bezpečnostní sklo CONNEX # 6,3mm sklo opálové # 4mm olovnaté sklo SUPERKONTRYX #7 a 12mm	
Dveřní kování	do prostoru mezi skla je možno osadit žaluzie	s magnetickým ovládáním
Zárubeň	dle požadavků zákazníka např. ZELINGER, TWIN, OGRO, FSB	
Automat. spodní těsnění	zárubeň pro osazení do sádkartonové nebo zděné příčky	
Ovládání dveří	automatické těsnění ELLEN MATIC OMEGA	
RTG ochrana	radar, klíčový spínač, tlačítkový spínač a nožní spínač	
Blokace a signalizace	dveře jsou nabízeny s tloušťkou olovené vrstvy 2 mm	
- přídatný modul	dle požadavků zákazníka možno vzájemně propojit až 64 dveří	
	popis a technické parametry uvedeny v TPD blokace a signalizace	
	před montáží je nutno provést stavební elektropřipravenost	

5.6. Zárubně

Zárubně pro čisté prostory jsou vyráběny z plechu ČSN 42 6312.2 11331.2 #1.3.

Barevné provedení je v základní řadě v odstínu RAL 9002, RAL 9010, na požadavek je možno provést nástřik v různých barevných odstínech dle řady RAL.

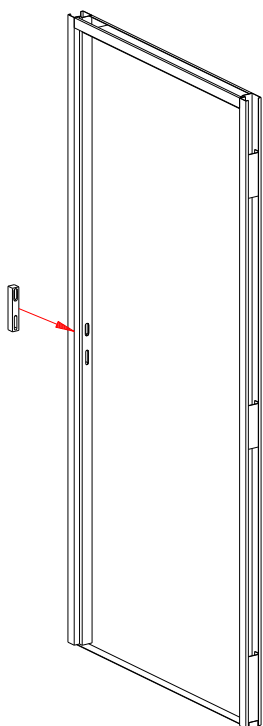
V případě použití netypických barevných odstínů je nutno provést předem zhotovení barevného vzorku, z důvodů drobných barevných diferencí mezi úpravou práškovým lakem a nakupovaným ocelovým plechem RUBACOLOR.

Zárubně jsou vybaveny krytem střelky a zámku, jenž umožňuje snadné čištění.

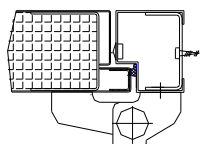
Pro umístění samozavírače je zárubeň doplněna zpevňující výztuhou.

Pro bezpečnou přepravu jsou zárubně doplněny prahovými vzpěrami, které je nutno před montáží odstranit.

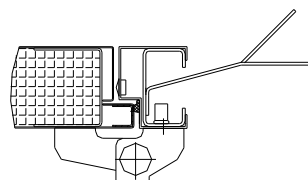
Elastické samolepící těsnění ELLEFLEX P9x5 snižuje hlučnost při zavírání, těsnost dveří a zlepšuje akustické vlastnosti dveřního elementu.



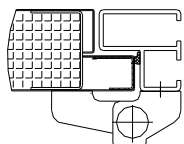
Zárubeň pro osazení do kovové dřívky



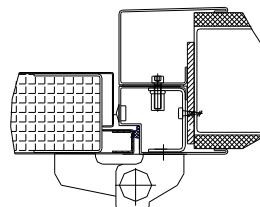
Zárubeň pro osazení do zděné příčky



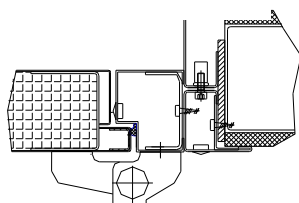
Dělená zárubeň hliníková zákaznické provedení



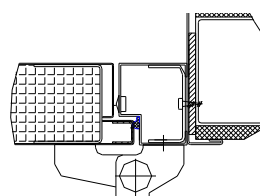
Dělená zárubeň pro osazení do sádkartonové příčky



Doplňek zárubní obložky dělené



Doplňek zárubní obložky typ EP



6. Posuvné dveře

Kovové dveře EG společně s dalšími komponenty splňují požadavky následujících předpisů:

- ČSN EN ISO 14644 Čisté prostory a příslušné řízené prostředí.
- VYR 32 Pokyny pro správnou výrobní praxi - revize 2 (SÚKL), VYR 36 Čisté prostory (SÚKL) a další pokyny SÚKL.

Kovové dveře EG jsou vyráběny v provedení pro osazení do kovových, sádrokartonových nebo zděných příček. Povrchový materiál tvoří ocelový lakovaný plech nebo nerezový plech, jako výplňový materiál je standardně používána minerální vlna, příp samozhášivý polystyrén. Dveře jsou v základním provedení dodávány s vnitřním madlem, bez zárubně a těsnící lišty. Pohon a mechanika posuvných dveří jsou uchyceny do prostoru nad dveřmi a jsou chráněny krytem.

Automaticky posuvné dveře mohou mít tyto ovládací prvky: loketní spínač, nožní spínač, radar, infraaktivní čidlo. Dveře určené pro pracoviště používající RTG zařízení (např. operační sály) jsou vyráběny s odpovídajícím stíněním.

Kovové dveře EG jsou snadno čistitelné běžnými čisticími prostředky, používané materiály jsou odolné proti působení dezinfekčních prostředků a jsou zdravotně nezávadné.

Typy kovových posuvných dveří

- Podle pohonu dveří
mechanicky posuvné, automaticky posuvné
- Podle prosklení dveří
plné, s „pharma“ prosklením
- Podle počtu křídel dveří
jednokřídlé, dvoukřídlé

Posuvné dveře s prosklením "pharma" mají identické provedení prosklení jako otočné dveře, možné typy zákaznického prosklení jsou uvedeny v kapitole 6.3.2

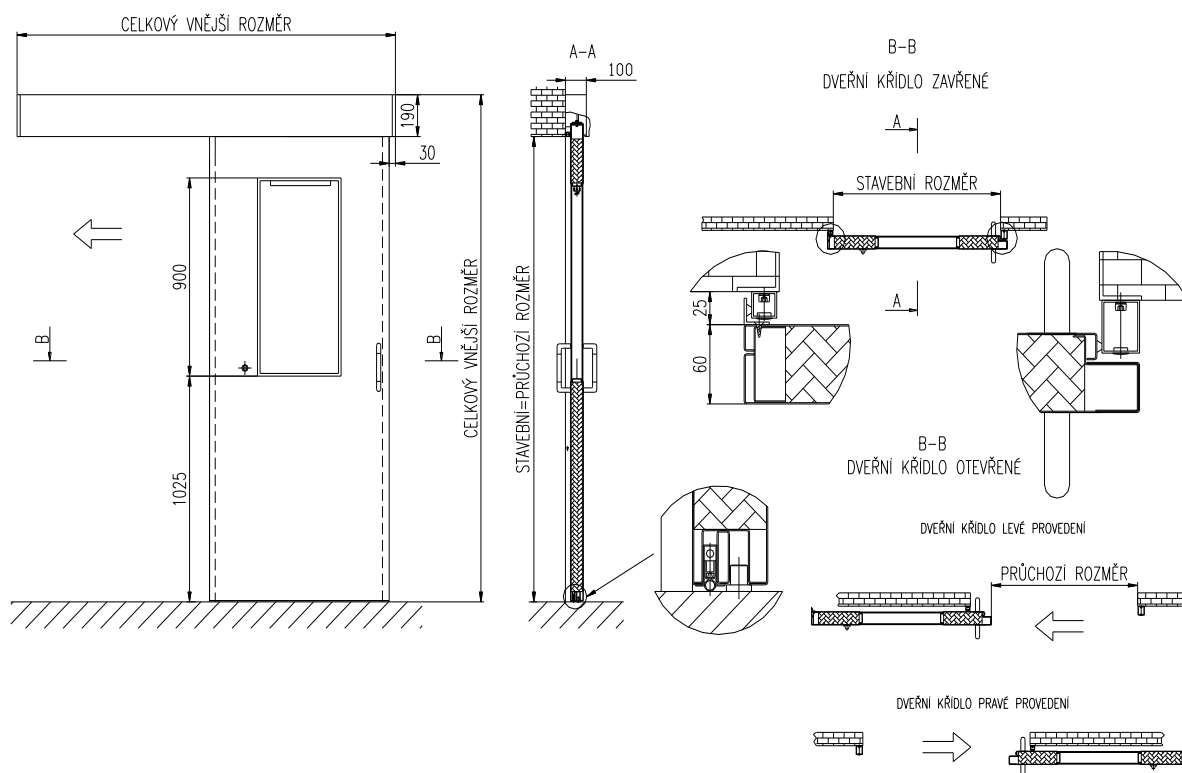
6.1. Mechanicky posuvné dveře

6.1.1. Rozměrová tabulka mechanicky posuvných dveří

Mechanicky posuvné dveře jsou vyráběny ve standardních typových řadách. Dveře je také možné dodat v atypických rozměrech a speciálních úpravách dle požadavku zákazníka, ale je nezbytné provést předem konzultaci s pracovníky firmy Epigon s.r.o. z hlediska případné vyrobiteľnosti atypických dveří

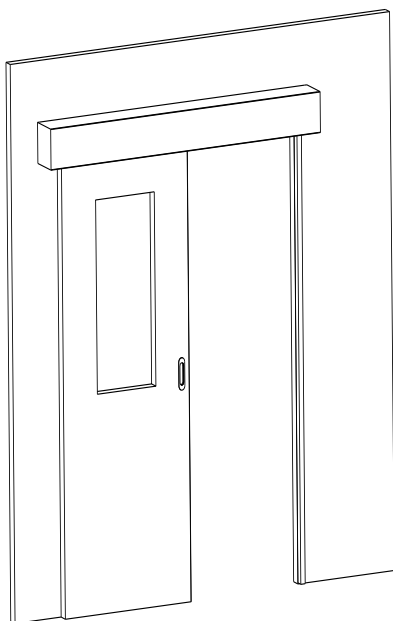
TYP	PRŮCHOZÍ ROZMĚR	PROSKLENÍ	CELKOVÝ VNĚJŠÍ ROZMĚR	* STAVEBNÍ OTVOR	* ROZMĚR DVEŘNÍHO KŘÍDLA	
POSUVNĚ DVEŘE JEDNOKŘÍDLÉ	DCMP 6	600x2100	400x900	1 550 x 2 290	750 x 2100	810x2160
	DCMP 7	700x2100	400x900	1 750 x 2 290	850 x 2100	910x2160
	DCMP 8	800x2100	600x900	1 950 x 2 290	950 x 2100	1010x2160
	DCM P9	900x2100	600x900	2 150 x 2 290	1 050 x 2100	1110x2160
	DCMP 10	1000x2100	600x900	2 350 x 2 290	1 150 x 2100	1210x2160
	DCMP 11	1100x2100	600x900	2 550 x 2 290	1 250 x 2100	1310x2160
POSUVNĚ DVEŘE DVOUKŘÍDLÉ	DDMP 12/6	1200x2100	2x 400x900	2 780 x 2 290	1 450 x 2100	(2x760)x2160
	DDMP 14/7	1400x2100	2x 400x900	3 180 x 2 290	1 650 x 2100	(2x860)x2160
	DDMP 15/7.5	1500x2100	2x 600x900	3 380 x 2 290	1 750 x 2100	(2x910)x2160
	DDMP 16/8	1600x2100	2x 600x900	3 580 x 2 290	1 850 x 2100	(2x960)x2160
	DDMP 18/9	1800x2100	2x 600x900	3 980 x 2 290	2 050 x 2100	(2x1060)x2160

V případě požadavku na provedení olemování stavebního otvoru kovovou obložkou je nutno brát v úvahu přídavek na provedení olemování, jeho velikost je vždy lépe konzultovat s pracovníky firmy Epigon. Typy obložek jsou uvedeny v kapitole 6.7.



Mechanicky posuvné dveře

Technické parametry jsou uvedeny v kapitole 1.



Standardní provedení mechanicky posuvných dveří

Barevné provedení:	RAL 9002
Povrchový materiál:	ocelový plech RUBACOLOR tl. 0,8mm
Výplňový materiál:	minerální vlna
U prosklených dveří:	z 1/3 sklem FLOAT tl.4mm
Dveřní kování:	plastová madla
Pojezd:	HAWA Junior 80/Z
Těsnění:	samolepící těsnění ELLEFLEX P9x5
Příprava pro automatické spodní těsnění	

Příslušenství a nadstandardní vybavení

Povrchový materiál	nerezový plech 17 240 a 17 348 # 0,8mm ocelový plech 11331.2 # 0,8mm hliníkový plech # 0,8mm	povrchová úprava broušený povrchová úprava práškový lak povrchová úprava práškový lak povrchová úprava práškový lak
Barevné provedení	odstíny dle řady RAL	
Výplňový materiál	samozhášivý polystyrén polyuretan	
U prosklených dveří	bezpečnostní sklo CONNEX # 6,3mm sklo opálové # 4mm do prostoru mezi skla je možno osadit žaluzie	s mechanickým ovládáním s magnetickým ovládáním
Dveřní kování	dle požadavků zákazníka např. OGRO, FSB	
Automat. spodní těsnění	Automatické těsnění ELLEN MATIC OMEGA	
RTG ochrana	dveře jsou nabízeny s tloušťkou olověné vrstvy 2x1 mm	

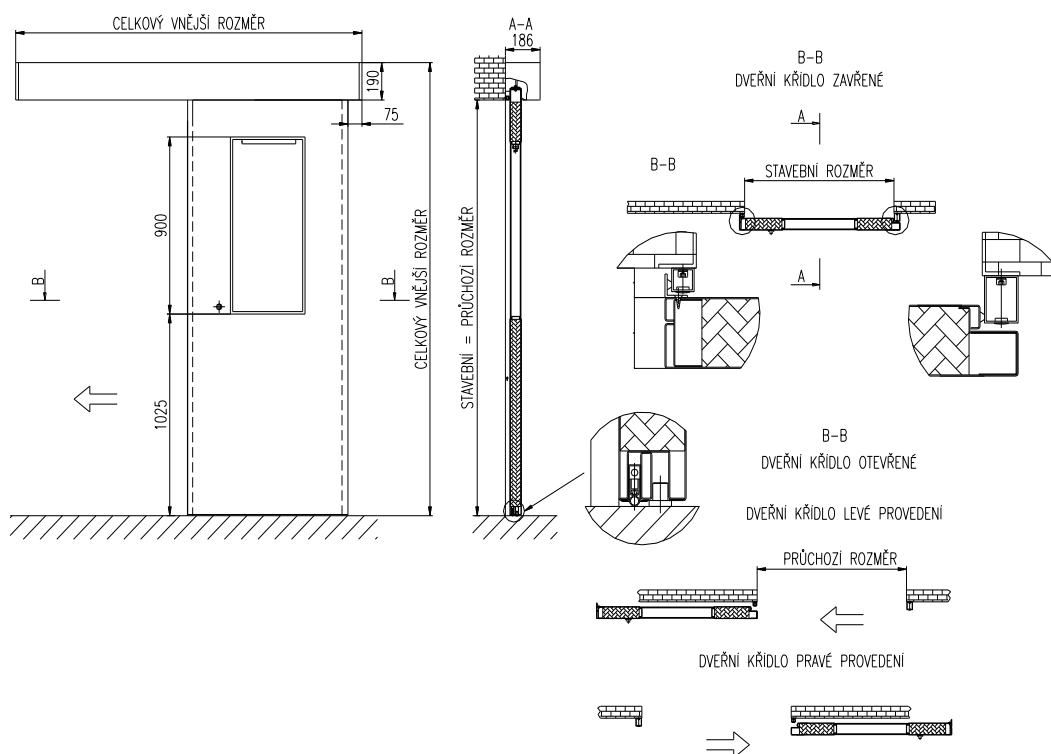
6.2. Automaticky posuvné dveře

6.2.1. Rozměrová tabulka automaticky posuvných dveří

Automaticky posuvné dveře jsou vyráběny ve standardních typových řadách. Dveře je také možné dodat v atypických rozměrech a speciálních úpravách dle požadavku zákazníka, ale je nezbytné provést předem konzultaci s pracovníky firmy Epigon s.r.o. z hlediska případné vyrobitelnosti atypických dveří

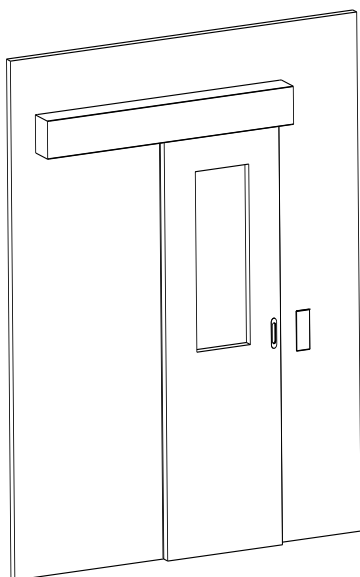
TYP	PRŮCHOZÍ ROZMĚR	PROSKLENÍ	CELKOVÝ VNĚJŠÍ ROZMĚR	* STAVEBNÍ OTVOR	* ROZMĚR DVEŘNÍHO KŘÍDLA	
POSUVNÉ DVEŘE JEDNOKŘÍDLÉ	DPAP 6	600x2100	400x900	1 440 x 2 290	600 x 2100	660x2160
	DPAP 7	700x2100	400x900	1 640 x 2 290	700 x 2100	760x2160
	DPAP 8	800x2100	400x900	1 840 x 2 290	800 x 2100	860x2160
	DPAP 9	900x2100	600x900	2 040 x 2 290	900 x 2100	960x2160
	DPAP 10	1000x2100	600x900	2 240 x 2 290	1 000 x 2100	1060x2160
	DPAP 11	1100x2100	600x900	2 440 x 2 290	1 100 x 2100	1160x2160
	DPAP 12	1200x2100	600x900	2 640 x 2 290	1 200 x 2100	1260x2160
POSUVNÉ DVEŘE DVOUKŘÍDLÉ	DDAP 12/6	1200x2100	2x 400x900	2 640 x 2 290	1 200 x 2100	2x 655x2160
	DDAP 14/7	1400x2100	2x 400x900	3040 x 2 290	1 400 x 2100	2x 755x2160
	DDAP 15/7.5	1500x2100	2x 400x900	3 240 x 2 290	1 500 x 2100	2x 805x2160
	DDAP 16/8	1600x2100	2x 600x900	3 440 x 2 290	1 600 x 2100	(2x855)x2160
	DDAP 18/9	1800x2100	2x 600x900	3 840 x 2 290	1 800 x 2100	(2x955)x2160

V případě požadavku na provedení olemování stavebního otvoru kovovou obložkou je nutno brát v úvahu přírůstek na provedení olemování, jeho velikost je vždy lépe konzultovat s pracovníky firmy Epigon. Typy obložek jsou uvedeny v kapitole 6.7.



Automaticky posuvné dveře

Použití a technické parametry jsou uvedeny v kapitole 1.



Standardní provedení mechanicky posuvných dveří

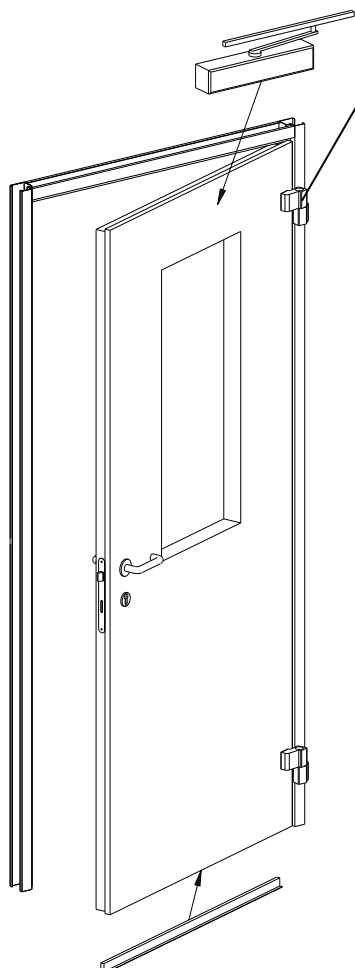
Barevné provedení:	RAL 9002
Povrchový materiál:	ocelový plech RUBACOLOR tl. 0,8mm
Výplňový materiál:	minerální vlna
U prosklených dveří:	z 1/3 sklem FLOAT tl.4mm
Automatický pohon:	automatický pohon dveří SP 802 klíčový programový přepínač A/V bezpečnostní automatická závora tlačítko nouzového otevření
Ovládání dveří:	pomocí loketního spínače
Těsnění:	samolepící těsnění ELLEFLEX P9x5
Příprava pro automatické spodní těsnění	

Příslušenství a nadstandardní vybavení

Povrchový materiál	nerezový plech 17 240 a 17 348 # 0,8mm ocelový plech 11331.2 # 0,8mm hliníkový plech # 0,8mm	povrchová úprava broušený povrchová úprava práškový lak povrchová úprava práškový lak
Barevné provedení	odstíny dle řady RAL	povrchová úprava práškový lak
Výplňový materiál	samozhášivý polystyrén polyuretan	
U prosklených dveří	bezpečnostní sklo CONNEX # 6,3mm sklo opálové # 4mm do prostoru mezi skla je možno osadit žaluzie s magnetickým ovládáním	
Dveřní kování	dle požadavků zákazníka např. COBRA, TWIN, OGRO, FSB	

7. PŘÍLOHY

Štítky s označením požární normy jsou umístěny u horního závěsu



Výrobce Epigon
značka shody **EI - C 30 D3 a EW 30 D3**,
typ požárních dveří
certifikát č. 216/C5a/2010/0099 - pro jednokřídlé
certifikát č. 216/C5a/2010/0100 - pro dvoukřídlé

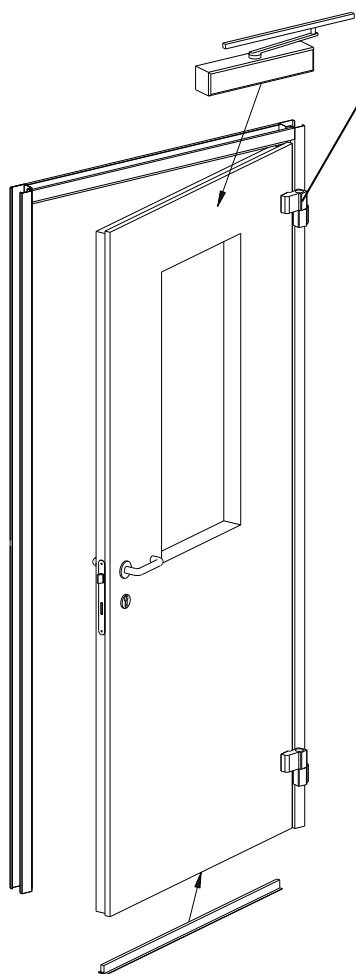
Standardní provedení požárních dveří EP EI 30

Barevné provedení:	RAL 9002, RAL 9010
Povrchový materiál:	ocelový plech RUBACOLOR # 0,8mm
Výplňový materiál:	minerální vlna
U prosklených dveří:	z 1/3 sklem CONNEX # 6,3mm oboustranný a mezi skly je vloženo požární sklo
Zámek PP:	hlavní zámek BKS 6065
Cylindrická vložka:	cylindrická vložka FAB 35/50
Dveřní kování:	OGRO-ST ZS 8100 ER (nerez) ZELINGER
Dveřní pant:	KL - 02 .1.2 (nerez)
Těsnění:	samolepící těsnění ELLENFLEX P9x5
Zpěňující těsnění:	PROMASEL -ST
Zárubeň:	zárubeň pro osazení do kovové příčky
	Automatické spodní těsnění ELLEN MATIC PRIMERA

Příslušenství a nadstandardní vybavení

Povrchový materiál	nerezový plech 17 240 a 17 348 # 0,8mm ocelový plech 11331.2 # 0,8mm	povrchová úprava broušený povrchová úprava práškový lak povrchová úprava práškový lak
Barevné provedení	odstíny dle řady RAL	
U prosklených dveří	bezpečnostní sklo CONNEX # 6,3mm opálové	
Protipožární samozavírač	dle požadavků zákazníka např. DORMA TS73	

Štítky s označením požární normy jsou umístěny u horního závěsu



Výrobce Epigon
značka shody **EI - C 15 D3 a EW 15 D3**,
typ požárních dveří
certifikát č. 216/C5a/2008/0063 - pro jednokřídlé
certifikát č. 216/C5a/2008/0062 - pro dvoukřídlé

Standardní provedení požárních dveří EP EI 15

Barevné provedení:	RAL 9002, RAL 9010
Povrchový materiál:	ocelový plech RUBACOLOR # 0,8mm
Výplňový materiál:	minerální vlna
U prosklených dveří:	z 1/3 sklem CONNEX # 6,3mm oboustranný a mezi skly je vloženo požární sklo
Zámek PP:	bezpečnostní zámek Hobes K102 -PP
Cylindrická vložka:	cylindrická vložka FAB 35/50
Dveřní kování:	OGRO-ST ZS 8100 ER (nerez) ZELINGER
Dveřní pant:	Turband 3 požární dvoudílný odstín 9002
Těsnění:	samolepící těsnění ELLENFLEX P9x5
Zpěňující těsnění:	PROMASEL -ST
Zárubeň:	zárubeň pro osazení do kovové příčky Automatické spodní těsnění ELLEN MATIC PRIMERA

Příslušenství a nadstandardní vybavení

Povrchový materiál	nerezový plech 17 240 a 17 348 # 0,8mm ocelový plech 11331.2 # 0,8mm	povrchová úprava broušený povrchová úprava práškový lak
Barevné provedení	odstíny dle řady RAL	povrchová úprava práškový lak
U prosklených dveří	bezpečnostní sklo CONNEX # 6,3mm opálové	
Protipožární samozavírač	dle požadavků zákazníka např. DORMA TS73	