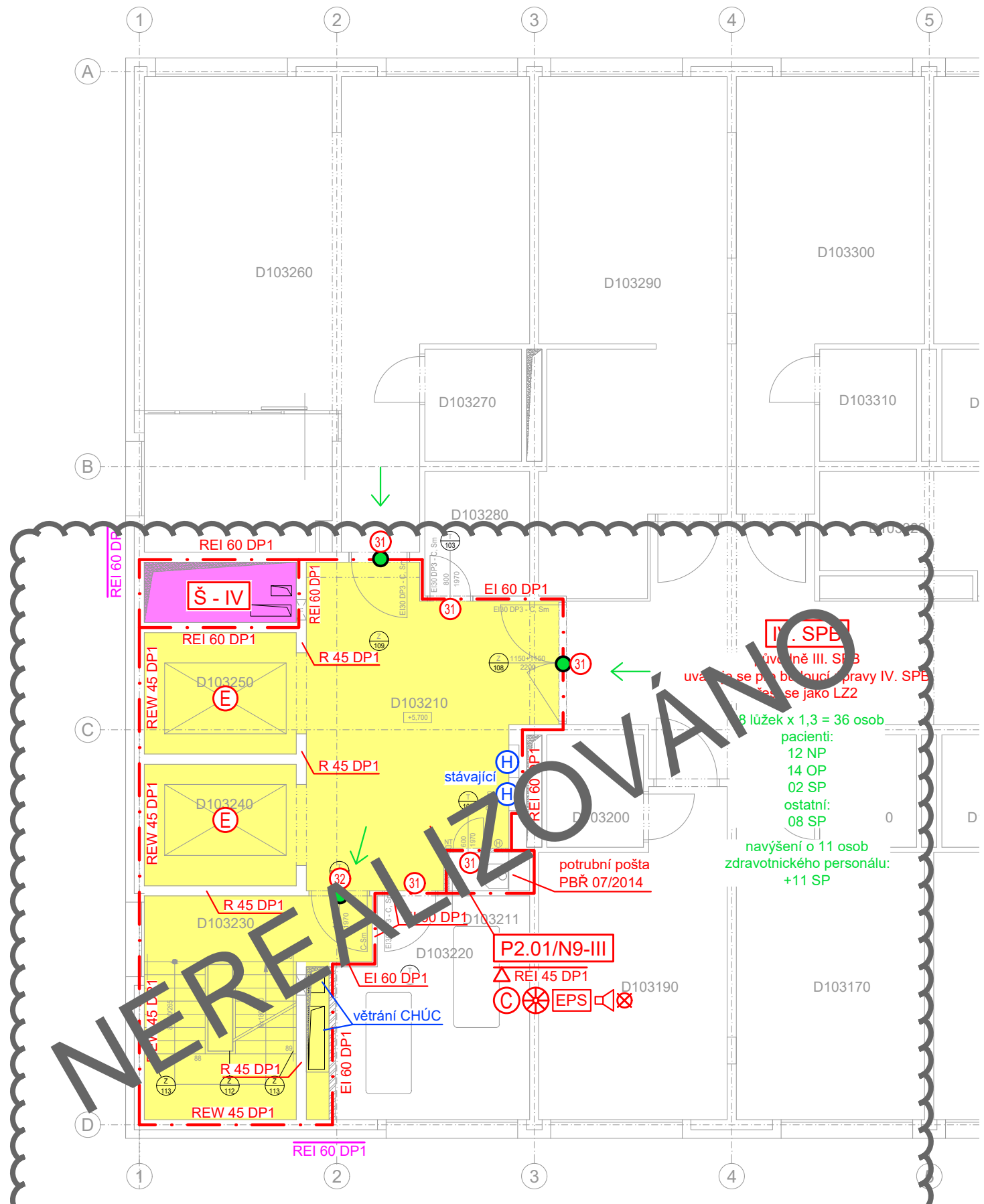


LEVÉ SCHODIŠTĚ



NEREALIZOVÁNO

úv. původně III. SPB
uvazuje se pro budoucí úpravy IV. SPB
řeši se jako LZ2

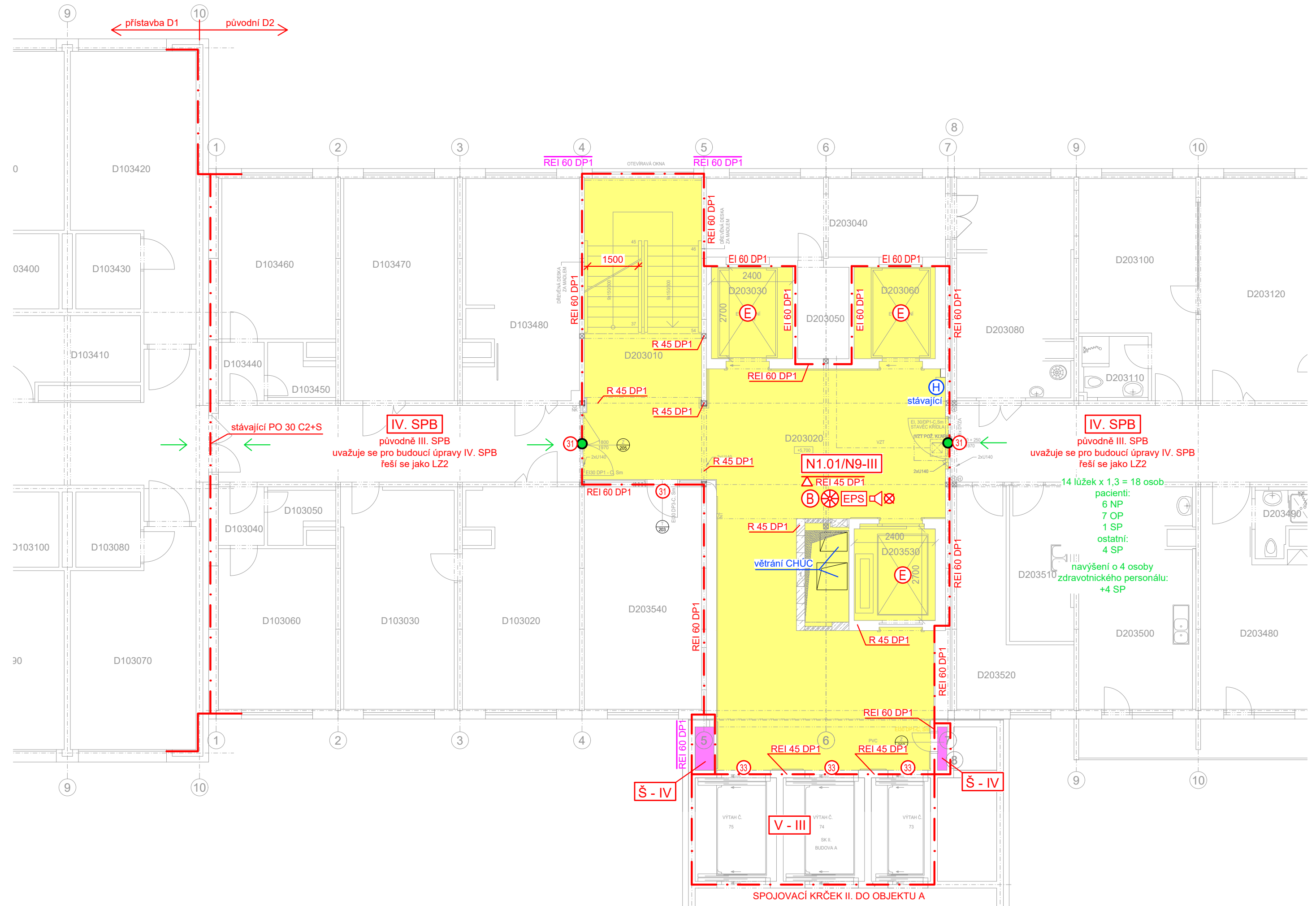
8 lůžek x 1,3 = 36 osob
pacienti:
12 NP
14 OP
02 SP
ostatní:
08 SP

navýšení o 11 osob
zdravotnického personálu:
+11 SP

potrubní pošta
PBR 07/2014

P2.01/N9-III
REI 45 DP1

STŘEDNÍ SCHODIŠTĚ



úv. původně III. SPB
uvazuje se pro budoucí úpravy IV. SPB
řeši se jako LZ2

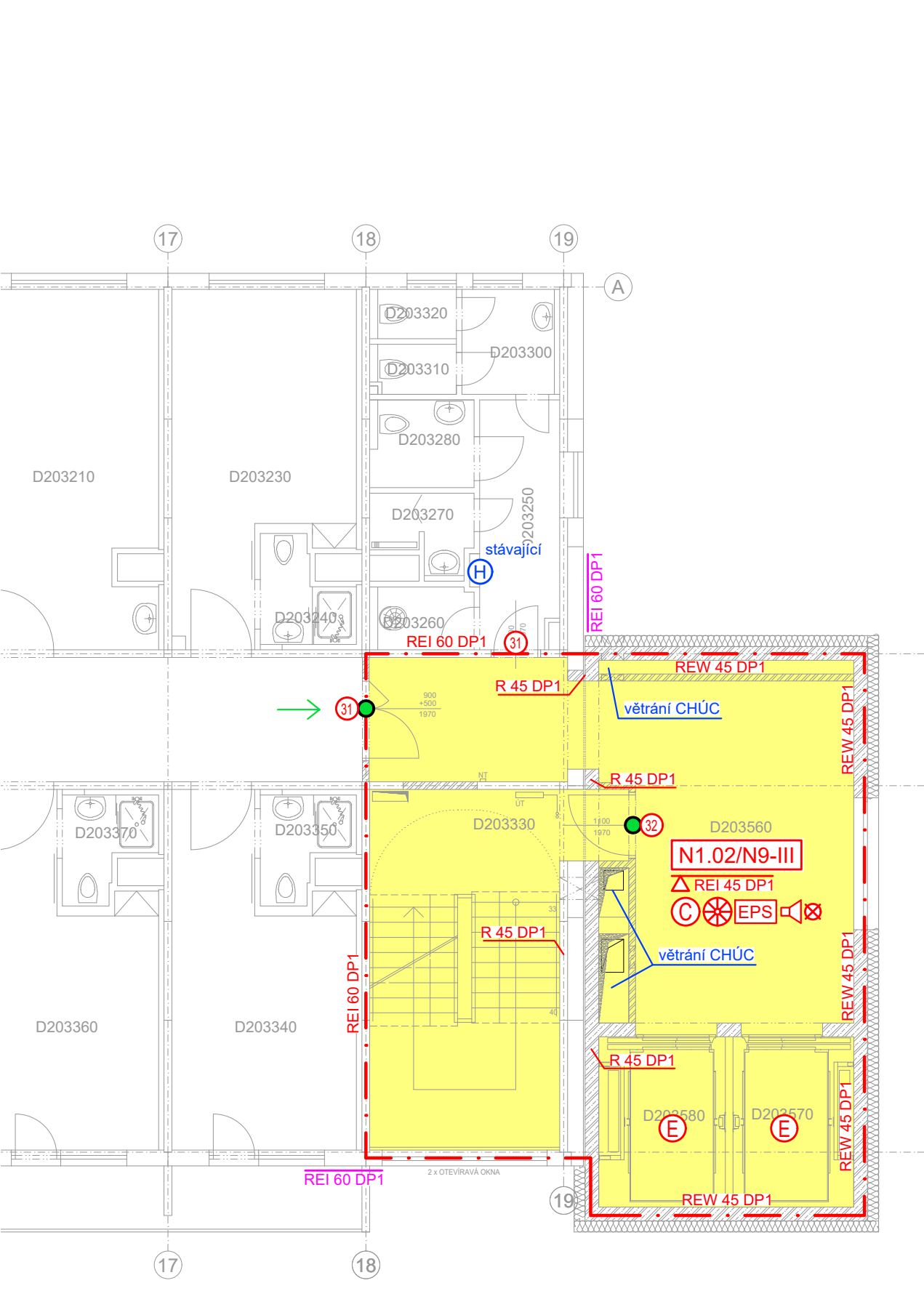
14 lůžek x 1,3 = 18 osob
pacienti:
6 NP
7 OP
1 SP
ostatní:
4 SP

navýšení o 4 osoby
zdravotnického personálu:
+4 SP

V - III

SPOJUJACÍ KRČEK II. DO OBJEKTU A

PRAVÉ SCHODIŠTĚ



LEGENDA MÍSTNOSTÍ D1

| Č.M. | NÁZEV MÍSTNOSTI | m² | D203060 | VÝTAHOVÁ ŠACHTA č.49 | 6,5 |
|---------|------------------------|------|---------|----------------------|------|
| D103010 | CHODBA | 24,5 | D203070 | CHODBA | 81,5 |
| D103020 | VÝŠETROVNA | 21,9 | D203080 | SKLAD | 21,6 |
| D103030 | KUCHYŇ | 21,4 | D203090 | neobsazeno | |
| D103040 | PŘEDSÍŇ | 2,3 | D203100 | PORADNA KONPENZAČNÍ | 18,5 |
| D103050 | WC | 2,6 | D203110 | SOCIALNÍ ZAŘÍZENÍ | 3,4 |
| D103060 | TĚLOCVIČNA | 16,4 | D203120 | PORADNA KONPENZAČNÍ | 22,8 |
| D103070 | PRACOVNA VEDOUČÍ REHA. | 21,6 | D203130 | KANCELÁŘ | 21,8 |
| D103080 | SOCIALNÍ ZAŘÍZENÍ | 4,2 | D203140 | TĚLOCVIČNA | 21,3 |
| D103090 | POKOJ č.6 | 21,7 | D203150 | ŠATNA | 21,8 |
| D103100 | SOCIALNÍ ZAŘÍZENÍ | 4,2 | D203160 | neobsazeno | |
| D103110 | POKOJ č.5 | 21,7 | D203170 | ERGOTERAPIE | 21,5 |
| D103120 | SOCIALNÍ ZAŘÍZENÍ | 4,2 | D203180 | neobsazeno | |
| D103130 | POKOJ č.4 | 21,7 | D203190 | INSPEKČNÍ POKOJ | 21,4 |
| D103140 | SOCIALNÍ ZAŘÍZENÍ | 4,2 | D203200 | neobsazeno | |
| D103150 | POKOJ č.3 | 21,7 | D203210 | DENNÍ MÍSTNOST | 21,4 |
| D103160 | SOCIALNÍ ZAŘÍZENÍ | 4,2 | D203220 | neobsazeno | |
| D103170 | POKOJ č.2 | 21,7 | D203230 | INSPEKČNÍ POKOJ | 18,1 |
| D103180 | SOCIALNÍ ZAŘÍZENÍ | 4,2 | D203240 | SOCIALNÍ ZAŘÍZENÍ | 2,7 |
| D103190 | POKOJ č.1 | 21,7 | D203250 | PŘEDSÍŇ | 6,5 |
| D103200 | SOCIALNÍ ZAŘÍZENÍ | 4,2 | D203260 | UKLIDOVÁ KOMORA | 2,0 |
| D103210 | CHODBA | 26,8 | D203270 | UMÝVÁRNA | 2,3 |
| D103211 | STANICE POTRUBNÍ POŠTY | 0,9 | D203280 | WC | 2,8 |
| D103220 | TĚLOCVIČNA | 17,5 | D203290 | neobsazeno | |
| D103230 | SCHODIŠTĚ | 15,2 | D203300 | UMÝVÁRNA | 3,2 |
| D103240 | VÝTAHOVÁ ŠACHTA č.71 | 7,2 | D203310 | WC | 1,3 |
| D103250 | VÝTAHOVÁ ŠACHTA č.72 | 7,2 | D203320 | WC | 1,3 |
| D103260 | TĚLOCVIČNA | 61,7 | D203330 | SCHODIŠTĚ | 22,7 |
| D103270 | SOCIALNÍ ZAŘÍZENÍ | 4,2 | D203340 | INSPEKČNÍ POKOJ | 18,1 |
| D103280 | ČISTIČÍ BOX | 5,1 | D203350 | SOCIALNÍ ZAŘÍZENÍ | 2,7 |
| D103290 | PRACOVNA SEBEST. | 35,1 | D203360 | INSPEKČNÍ POKOJ | 18,1 |
| D103300 | ŠATNA | 24,8 | D203370 | SOCIALNÍ ZAŘÍZENÍ | 2,7 |
| D103310 | SOCIALNÍ ZAŘÍZENÍ | 4,2 | D203380 | INSPEKČNÍ POKOJ | 18,1 |
| D103320 | ČISTIČÍ MÍSTNOST | 9,1 | D203390 | SOCIALNÍ ZAŘÍZENÍ | 2,7 |
| D103330 | POKOJ č.10 | 24,8 | D203400 | INSPEKČNÍ POKOJ | 18,1 |
| D103340 | SOCIALNÍ ZAŘÍZENÍ | 4,2 | D203410 | SOCIALNÍ ZAŘÍZENÍ | 2,7 |
| D103350 | POKOJ č.9 | 29,3 | D203420 | INSPEKČNÍ POKOJ | 18,1 |
| D103360 | SOCIALNÍ ZAŘÍZENÍ | 4,2 | D203430 | SOCIALNÍ ZAŘÍZENÍ | 2,7 |
| D103370 | POKOJ č.8 | 29,3 | D203440 | INSPEKČNÍ POKOJ | 18,1 |
| D103380 | SOCIALNÍ ZAŘÍZENÍ | 4,2 | D203450 | SOCIALNÍ ZAŘÍZENÍ | 2,7 |
| D103390 | POKOJ č.7 | 24,8 | D203460 | INSPEKČNÍ POKOJ | 18,1 |
| D103400 | SOCIALNÍ ZAŘÍZENÍ | 4,2 | D203470 | SOCIALNÍ ZAŘÍZENÍ | 2,7 |
| D103410 | SKLAD PŘADLA | 9,1 | D203480 | INSPEKČNÍ POKOJ | 18,4 |
| D103420 | PRACOVNA PRIMÁŘE | 24,8 | D203490 | SOCIALNÍ ZAŘÍZENÍ | 2,5 |
| D103430 | SOCIALNÍ ZAŘÍZENÍ | 4,2 | D203500 | INSPEKČNÍ POKOJ | 21,4 |
| D103440 | PŘEDSÍŇ | 2,2 | D203501 | neobsazeno | |
| D103450 | WC | 2,6 | D203510 | SKLAD I.S.S. | 8,4 |
| D103460 | SEKRETARIÁT | 15,9 | D203520 | SKLAD I.S.S. | 13,4 |
| D103470 | VÝŠETROVNA 1 | 21,4 | D203530 | VÝTAHOVÁ ŠACHTA č.46 | 6,9 |
| D103480 | SKLAD | 21,3 | D203540 | ZASEDACÍ MÍSTNOST | 22,7 |
| D103490 | CHODBA | 95,7 | D203550 | neobsazeno | |
| D203060 | ROZVODNA | 4,2 | D203560 | PŘEDSÍŇ | 37,3 |
| D203070 | VÝTAHOVÝ ŠACHTA č.X1 | 7,1 | D203570 | VÝTAHOVÝ ŠACHTA č.X1 | 7,1 |
| D203080 | VÝTAHOVÝ ŠACHTA č.X1 | 7,1 | | | |

LEGENDA MÍSTNOSTÍ D2

| Č.M. | NÁZEV MÍSTNOSTI | m² |
|---------|----------------------|------|
| D203010 | SCHODIŠTĚ | 23,2 |
| D203020 | CHODBA | 27,3 |
| D203030 | VÝTAHOVÁ ŠACHTA č.47 | 6,5 |
| D203040 | SKLAD | 17,1 |
| D203050 | ROZVODNA | 4,2 |

LEGENDA PO:

- ⊙ VNITŘNÍ ODBĚRNÉ MÍSTO
- DVEŘNÍ KRÍDLO BEZ ZÁMKU NEBO OPATŘENÉ PANIKOVÝM KOVÁNÍM DLE ČSN EN 179
- SMĚR ÚNIKU
- VÝCHOD NA VOLNÉ PROSTRANSTVÍ
- PROSTOR INSTALAČNÍ ŠACHTY
- PROSTOR CHŮC
- POŽÁRNÍ FILTR DLE 8.1.5 ČSN 73 0835
- PROSTOR DLE 8.4.1.2 ČSN 73 0835, DO KTERÉHO SMĚŘUJE EVAKUACE
- ⊠ POŽÁRNÍ PÁSY
- ⊠ REI 45 DP1
- ⊠ REI 45 DP1
- REW 45 DP1
- R 30 DP1
- 1x ▲ PHP
- — HRANICE POŽÁRNÍHO ÚSEKU
- - - - ODSUPOVÉ VZDÁLENOSTI
- ⊠ N1.01 - I
- ⊠ NOUZOVÉ OSVĚTLENÍ
- ⊠ OZNAČENÍ CHŮC - B
- ⊠ OZNAČENÍ CHŮC - C
- ⊠ NUCENÉ VĚTRÁNÍ CHŮC
- ⊠ EPS
- ⊠ PROSTOR VYBAVENÝ ELEKTRICKOU POŽÁRNÍ SIGNALIZACÍ
- ⊠ PROSTOR VYBAVENÝ DOMÁCÍM ROZHLASEM S NUCENÝM POSLECHEM
- ⊠ EVAKUAČNÍ VÝTAH
- ⊠ Š - IV
- ⊠ INSTALAČNÍ ŠACHTA - IV. SPB - EI 30 DP1
- ⊠ - požární uzávěry - EW 30 DP1, DO CHŮC EI 30 DP1-Sm
- ⊠ V - III
- ⊠ INSTALAČNÍ ŠACHTA - III. SPB
- ⊠ - nosné požární dělící konstrukce - EI 30 DP1
- ⊠ - požární uzávěry - EW 30 DP1
- ⊠ POŽÁRNÍ UZÁVĚR - EI 30 DP3-C-Sm
- ⊠ POŽÁRNÍ UZÁVĚR - C-Sm
- ⊠ POŽÁRNÍ UZÁVĚR - EW 30 DP1

| | | | |
|------------------|---|---------------|----------------|
| VEDOUČÍ PROJEKTU | Ing. HUŘ | | |
| VYPRACOVAL | Ing. NOVÁK | | |
| KONTROLOVAL | Ing. HUŘ | | |
| KRESLIL | Ing. NOVÁK | | |
| INVESTOR : | Fakultní nemocnice Olomouc, IČ: 00098892, I. P. Pavlova 185/6, 779 00 Olomouc | | |
| Budova D | | DATUM | 01 / 2022 |
| | | FORMÁT | 5xA4 |
| | | ČÍSLO ZAKÁZKY | 334-LH19 |
| | | STUPĚŇ | DPS - revize 1 |
| | | SOUBOR | 334-LH19 |
| | | MĚRITKO | ČÍS. VÝKRESU |
| | | | 1:100 |
| | | | 105 |

FAKULTNÍ NEMOCNICE OLOMOUČ
STAVEBNÍ ÚPRAVY OBJEKTU "D" - ÚNIKOVÉ CESTY

NAZEV VÝKRESU: Púdovys 3.NP



Projekty PO, s.r.o.
Příkop 6 - IBC, 602 00 Brno
Telefon: +420 545 173 539
IČ: 45078996, www.projektypo.cz