

Výpočet umělého osvětlení dle ČSN EN 12464-1-2011



Soubor : Laboratoř 25.wls

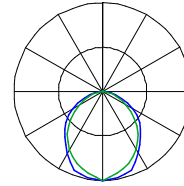
Obsah

Použitá svítidla
25 Laboratoř

2
3

Použitá svítidla

VYRTYCH a.s.
Typ: FALCON-236-PX
Označení: -
Název: Interiérové - přisazené nebo závěsné, plexi kryt
Krytí: IP40
Zdroj: L 36 W/840 G13, LUMILUX T8 Cool White 26 mm
36W, 3350lm, 10000hod, Ra 80
Počet svítidel: 15



25 Laboratoř

Prostor	25 Laboratoř	-
Délka	9900	mm
Šířka	6000	mm
Výška	3200	mm
Činitel odrazu stropu	0.70	-
Činitel odrazu stěn 1,2,3,4	0.50 0.50 0.50 0.50	-
Činitel odrazu podlahy	0.30	-
Udržovací činitel	Počítán	-
Čistota prostředí	Čisté	-
Interval čištění svítidel	12	Měsíců
Interval obnovy povrchů	24	Měsíců
Interval výměny zdrojů	Individuální	-
Nejistota výpočtu	0.0	%

Rozmístění míst zrakového úkolu

Místo zrakového úkolu	Místo zrakového úkolu 1			-
Souřadnice prvního bodu	950	500	750	mm
Rozteč bodů 1	1000	0	0	mm
Rozteč bodů 2	0	1000	0	mm
Počet ve směru rozteče 1,2	9	6		-

Místo zrakového úkolu	Místo zrakového úkolu 1a			-
Souřadnice prvního bodu	950	500	750	mm
Rozteč bodů 1	1000	0	0	mm
Rozteč bodů 2	0	1000	0	mm
Počet ve směru rozteče 1,2	9	6		-
Úhel naklonění	0			-

Rozmístění svítidel

Soustava svítidel 1	Soustava svítidel 1			-
Svítilo	FALCON-236-PX			-
Světelný zdroj	L 36 W/840 G13			-
Souřadnice prvního svítidla	990	1000	3200	mm
Rozteč svítidel 1	1980	0	0	mm
Rozteč svítidel 2	0	2000	0	mm
Počet ve směru rozteče 1,2	5	3		-
Počet svítidel	15			-
Vektor optické osy	0.00	0.00	-1.00	-
Vektor osy C0	-0.00	-1.00	0.00	-
Úhel otočení	270			°
Úhel naklonění	0			°
Úhel natočení	0			°

Horizontální udržovaná osvětlenost v kontrolních bodech - Místo zrakového úkolu 1

Udržovací činitel **0.69**
Minimální hodnota **478.3 lx**
Střední hodnota **632.3 lx**
Maximální hodnota **746.8 lx**
Rovnoměrnost **0.76**

Y\X	950	1950	2950	3950	4950	5950	6950	7950	8950
500	478.4	539.0	574.0	581.4	590.0	581.4	574.0	538.9	478.3
1500	571.5	642.2	682.6	690.7	700.8	690.7	682.6	642.1	571.4
2500	608.4	685.0	727.2	736.8	746.8	736.8	727.2	684.9	608.3
3500	608.4	685.0	727.2	736.9	746.8	736.8	727.2	684.9	608.3

Y\X	950	1950	2950	3950	4950	5950	6950	7950	8950
4500	571.6	642.2	682.7	690.8	700.9	690.8	682.7	642.2	571.5
5500	478.5	539.1	574.1	581.5	590.2	581.5	574.1	539.1	478.5

Činitel oslnění UGR v kontrolních bodech - Místo zrakového úkolu 1a

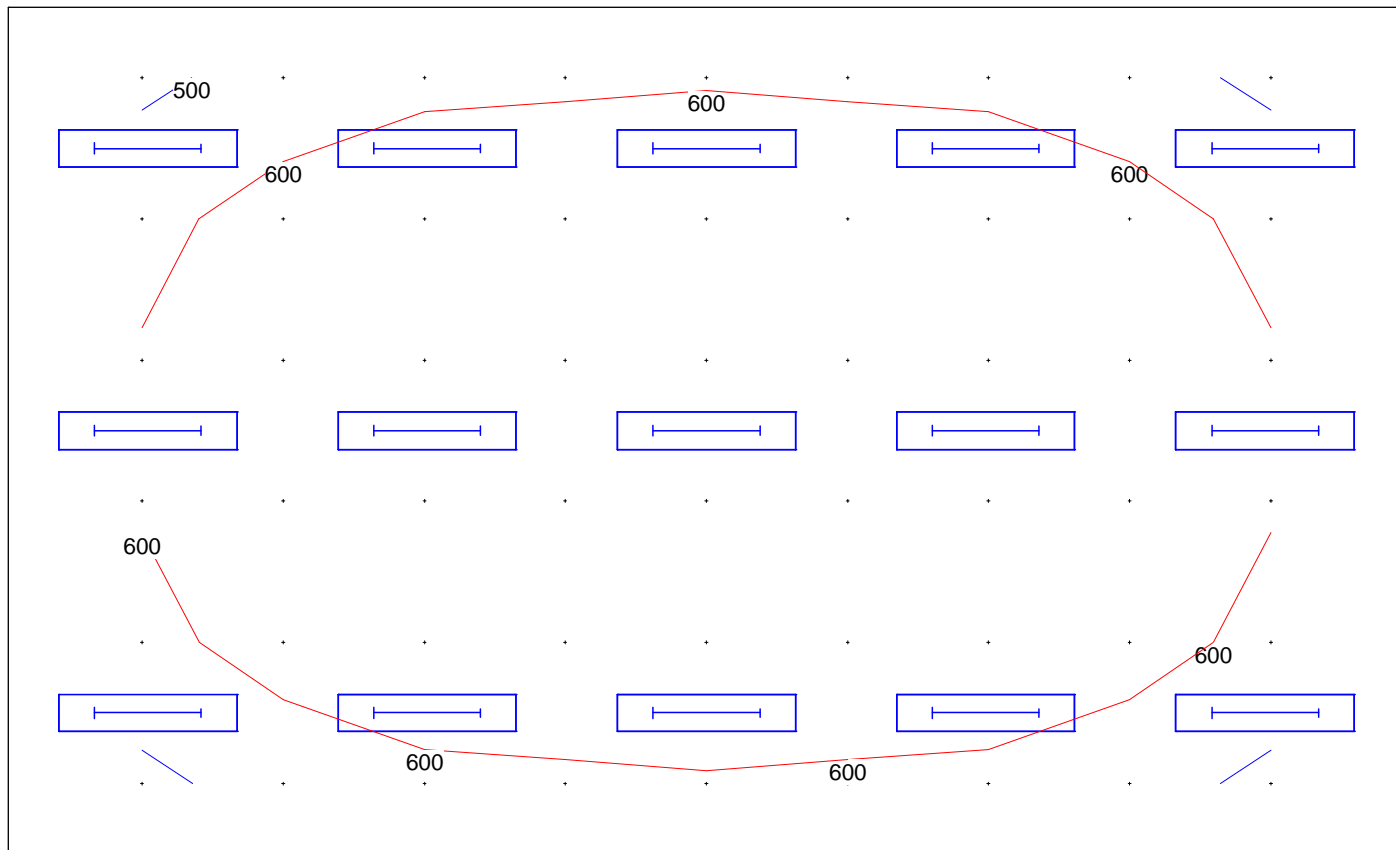
Minimální hodnota **16.7 -**
Střední hodnota **17.9 -**
Maximální hodnota **18.6 -**

Y\X	950	1950	2950	3950	4950	5950	6950	7950	8950
500	17.5	18.1	18.3	18.6	18.4	18.6	18.3	18.1	17.5
1500	18.0	17.7	17.5	17.7	17.8	17.7	17.5	17.7	18.0
2500	18.3	18.1	17.8	17.5	16.7	17.5	17.8	18.1	18.3
3500	18.3	18.1	17.8	17.5	16.7	17.5	17.8	18.1	18.3
4500	18.0	17.7	17.5	17.8	17.8	17.8	17.5	17.7	18.0
5500	17.5	18.1	18.3	18.6	18.4	18.6	18.3	18.1	17.5

25 Laboratoř

Místo zrakového úkolu 1 - Udržovaná osvětlenost v kontrolních bodech

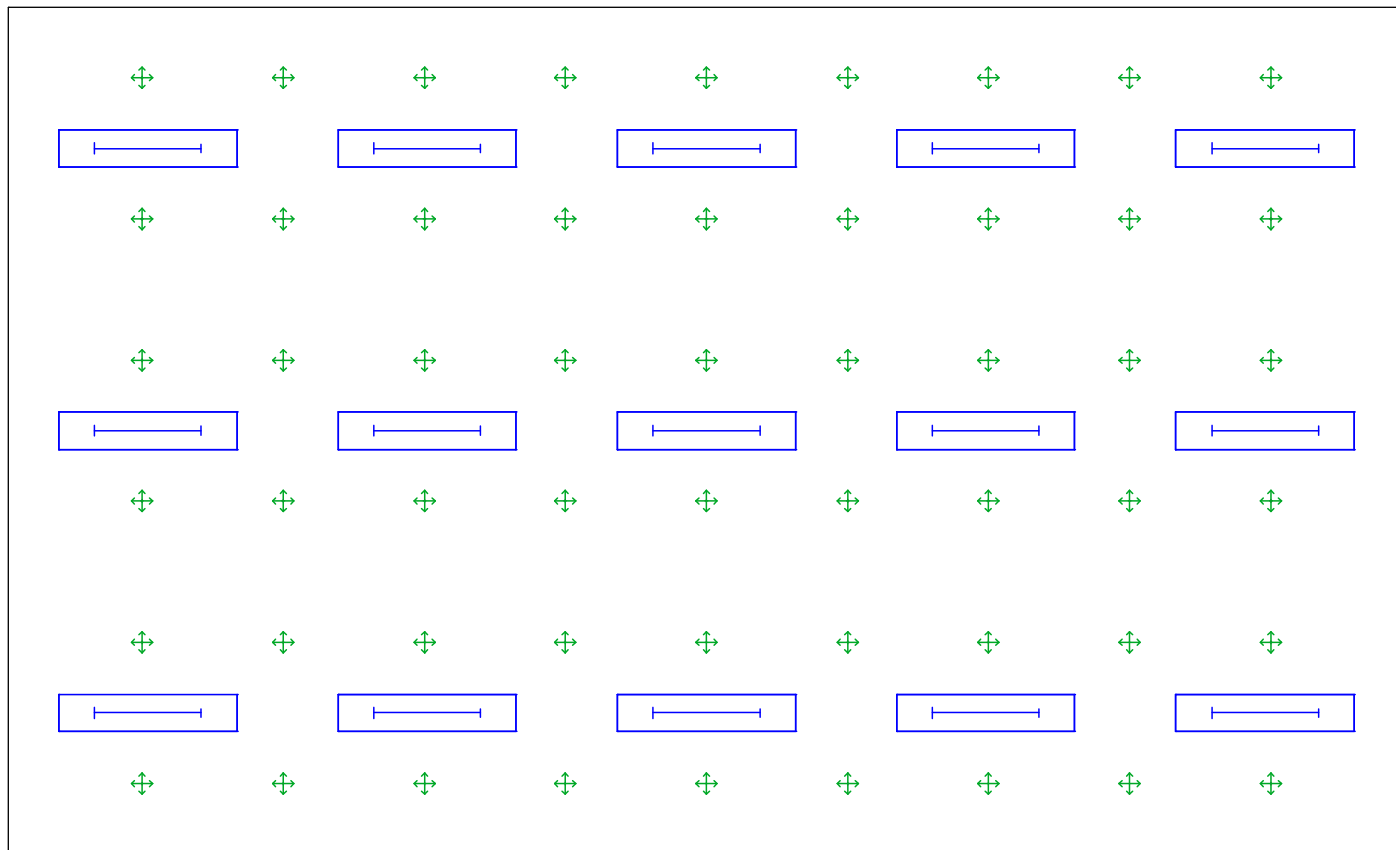
Emin: 478.3 Em: 632.3 Emax: 746.8 R=Emin/Emed: 0.76 Z: 0.69



25 Laboratoř

Místo zřakového úkolu 1a - Činitel oslnění UGR

UGRL: 19: UGRmin: 16.7 UGRmed: 17.9 UGRmax: 18.6



25 Laboratoř

-

