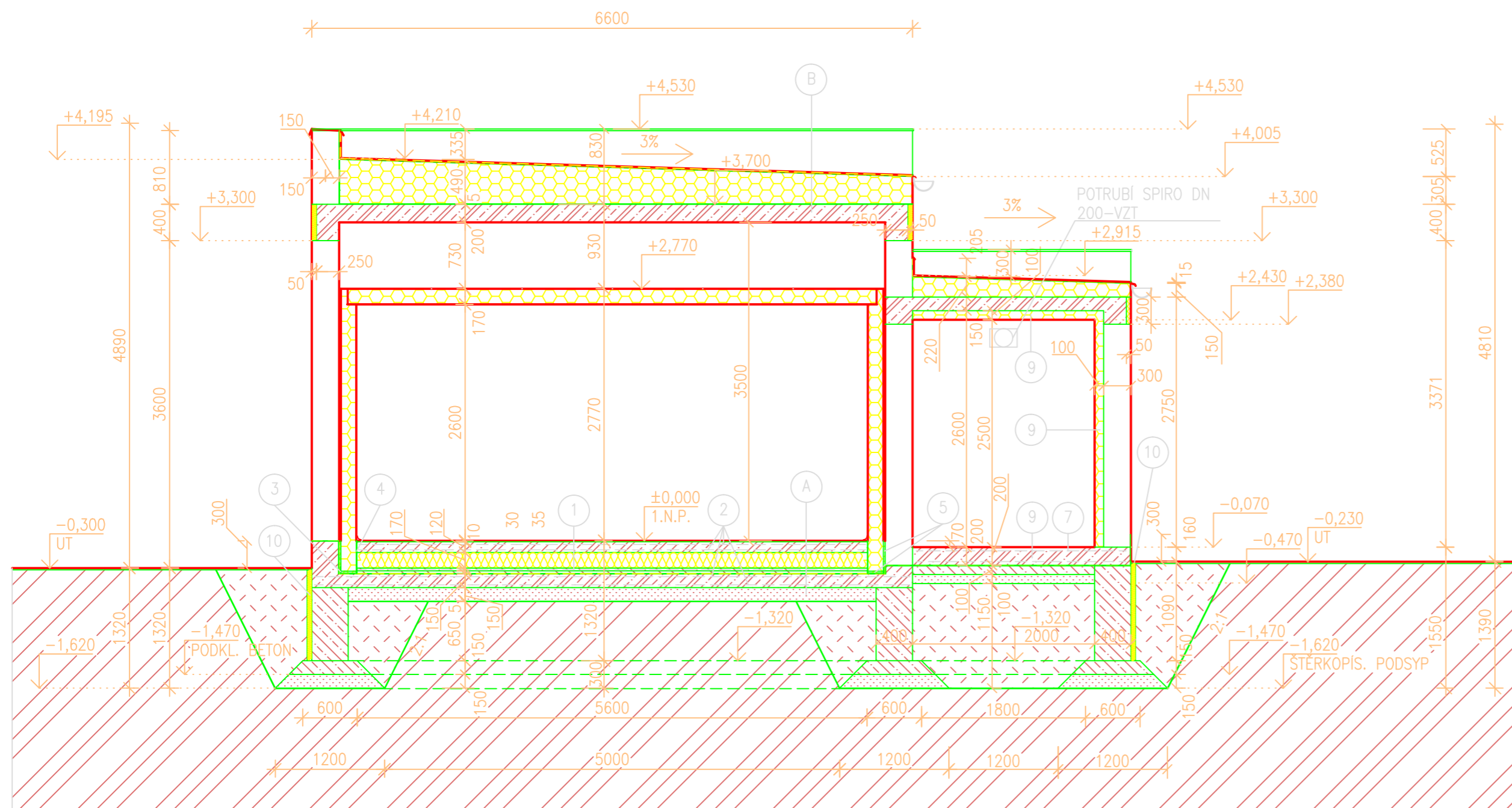


## SKLADBA PLOCHÉ STŘECHY NAD 1. N.P. (B)

HYDROIZOLACE - ASFALTOVÝ MODIFIKOVANÝ 200 PÁS 2+1 (VRCHNÍ VRSTVA S POSYPEM Z DRCENÉ BŘIDLICE)	
TEPELNÁ IZOLACE - DESKY EPS RIGIPS (EXPANDOVANÝ POLYSTYREN)	300-490 MM
PAROZÁBRANA	
ŽB STROPNÍ DESKA	200 MM
VNITŘNÍ OMÍTKA	10 MM

## ŘEZ A-A - MĚŘÍTKO 1:50



## LEGENDA

OZN.	POPIS
1	PODLAHOVÝ ROŠT Z TOPNÝCH KABELŮ
2	KARI SÍŤ Ø 6MM, OKA 150/150 MM
3	TYČ UPE 200
4	DILATAČNÍ SPÁRA S VÝPLNÍ Z PĚNOVÉHO PE (MIRELON)
5	PUR PĚNA APLIKOVANÁ PŘI MONTÁŽI
6	ŽB DESKA STROJOVNY CHLAZENÍ
7	KARI SÍŤ Ø 8 MM, OKA 100/100 MM
8	KOTVENÍ PANELŮ KINGSPAN DO ŽB STROPU
9	ZVUKOVÁ IZOLACE - DESKA Z MIN. PLSTI (NAPŘ. STEPROCK ND) TL. 100 MM
10	TEPELNÁ IZOLACE - STYRODUR TL. 100 mm

## SKLADBA PODLAHY V 1. N.P. (A)

SAMONIVELAČNÍ POTĚR MFC FINAL 430	10 MM
PENETRACE MFC PRIMER 620	
ŽB DESKA	120 MM
PODLAHOVÝ PUR PANEL KINGSPAN	170 MM
ROŠT Z TOPNÝCH KABELŮ S KRYCÍ BETONOVOU VRSTVOU	30 MM
CEMENTOVÝ POTĚR	30 MM
HYDROIZOLACE - ASF. PÁS GLASTEK SE SKLENĚNOU VLOŽKOU	
PODKLADNÍ BETON C 16/20	150 MM
STĚRKOPÍSEK FRAKCE 4-16 MM	150 MM
SEPARAČNÍ GEOTEXTILIE	

## LEGENDA MATERIÁLU

	CIHLA PLNÁ PÁLENÁ CP 20 NA MVC
	MRAZÍRENSKÝ STĚNOVÝ A PODLAHOVÝ PANEL PUR TL. 170 MM, 60 MM
	TEPELNÁ IZOLACE STŘECHY - DESKY EPS ZVUKOVÁ IZOLACE TL. 100 MM