

# NOSNÁ KONSTRUKCE STROPU

1:50

# VÝPIS VÝZTUŽE:

Čís.P.	Ø	DÉLKA	KS	DÉLKY DLE Ø	
				R8	R12
1	R12	bm290	-		290,0
2	R8	1,30	160	208,0	
3	R8	6,45	110	709,5	
4	R8	5,95	100	595,0	
5	R8	3,35	105	351,8	
6	R8	10,00	22	220,0	
7	R8	8,50	22	187,0	
8	R8	3,00	18	54,0	
9	R8	1,20	70	84,0	
DÉLKA CELKEM				2409,3	290,0
HMOTNOST 1bm				0,395	0,888
HMOTNOST V KG				951,7	257,5
CELKOVÁ HMOTNOST V KG				1209,2	

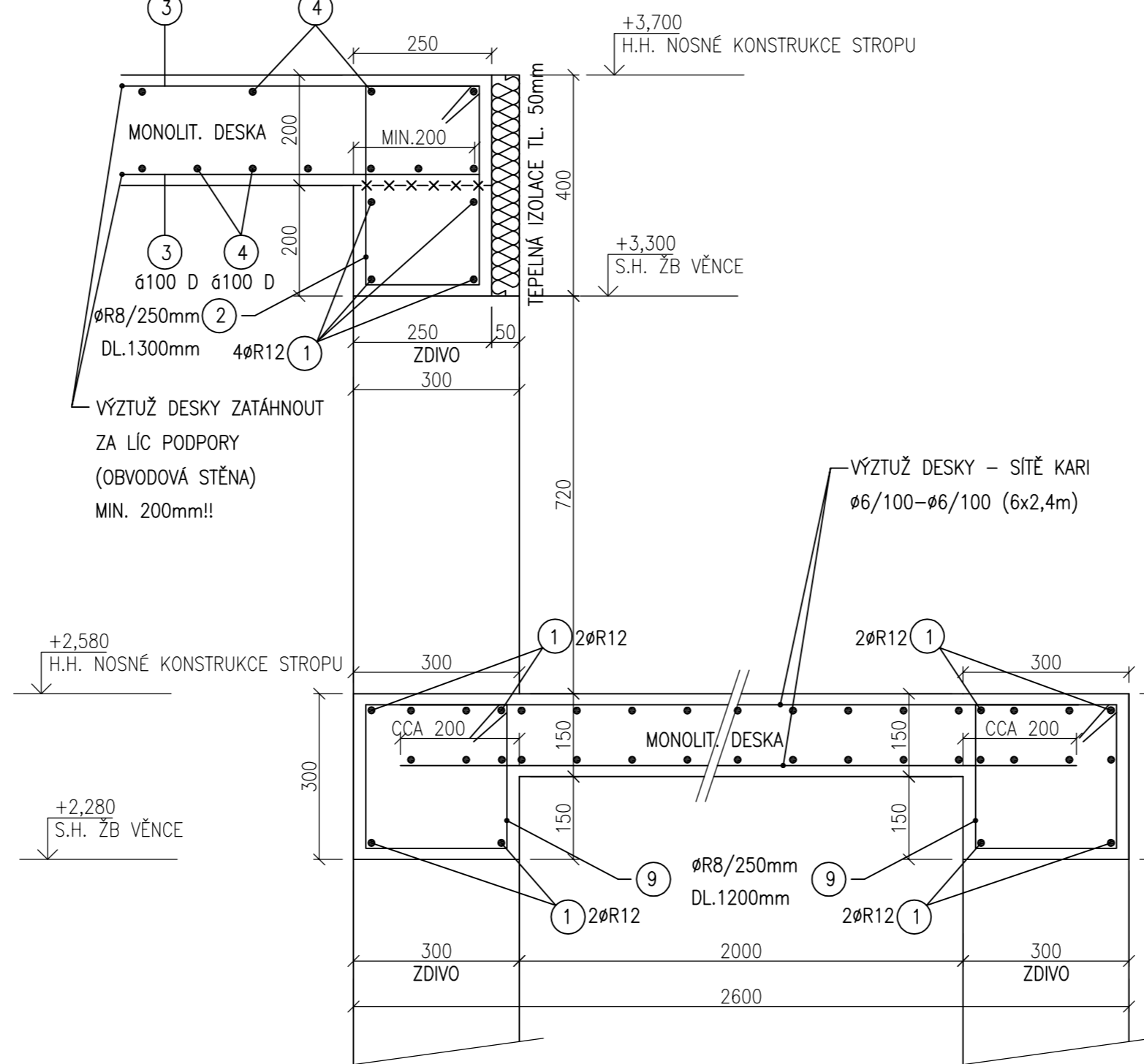
NAVÍC: DISTANČNÍ PRVKY PRO DOBETONÁVKU DLE ZVYKLOSTI DODAVATELE, NAPŘ. ŽELEX, HMOTNOST CCA 100KG

# VÝPIS SVAŘOVANÉ SÍTĚ KARI:

1) SVAŘOVANÁ SÍŤ AQ 60 (6x2,4m) Ø6/100xØ6/100, CELKEM 2KS  
 HMOTNOST 1KS 63,94KG  
 HMOTNOST 2KS 128KG

# ŘEZ 1-1

1:10



# POZNÁMKY:

- NEJSOU ZAKRESLENY PROSTUPY, DRÁŽKY A NIKY PRO JEDNOTLIVÉ PROFESE. NUTNO KOORDINOVAT PODLE JEDNOTLIVÝCH PROFESÍ! PŘÍPADNÉ PROSTUPY O VELIKOSTI MAX. 200mm JSOU UVAŽOVÁNY PROVEDENÉ VRTÁNÍM.
- PŘED BETONÁŽÍ BUDOU DO BEDNĚNÍ VLOŽENY POMOČNÉ FORMY PRO PŘÍPRAVU DRÁŽEK A NIK. BUDOU ZASLEPENY DUTINY PANELŮ V JEJICH ČELECH PRO ZAMEZENÍ ZATĚKÁNÍ BETONU PŘI BETONÁŽI VĚNCŮ.
- ZHOTOVITEL JE PŘI PROVÁDĚNÍ BETONOVÝCH MONOLITICKÝCH KONSTRUKCÍ POVINEN POSTUPOVAT DLE USTANOVENÍ PLATNÝCH NOREM, ZEJMÉNA ČSN P ENV 13670-1.
- POUŽITÍ BEDNĚNÍ SE ŘÍDÍ USTANOVENÍM TĚTO NORMY, ZEJMÉNA PAK ČL. 5 BEDNĚNÍ A JEHO PODPĚRNÉ KONSTRUKCE, SOUVISEJÍCIMI ČL. 8.5 A 8.6, PŘÍLOHA B.
- TENTO VÝKRES MUSÍ BÝT V SOULADU S PŘÍSLUŠNÝM STAVEBNÍM VÝKRESEM.
- OHYBOVÉ MÍRY BETONÁŘSKÉ VÝZTUŽE JSOU MÍRAMI OSOVÝMI.
- VNITŘNÍ ZAKŘIVENÍ VLOŽEK BETONÁŘSKÉ VÝZTUŽE SE ŘÍDÍ DLE ČL. 11.2.3.1 - BOD 1 TAB. 20 ČSN 73 1201.
- PODÉLNOU VÝZTUŽ PROVĚST S NIŽE UVEDENÝMI PŘESAHY. V ROZICÍCH ŽB VĚNCŮ PROVĚST PROVAZÁNÍ VÝZTUŽE POMOČÍ PŘÍLOŽEK NAPŘ. TVARU "L".
- V PŘÍPADĚ NEDODRŽENÍ UVEDENÉHO MINIMÁLNÍHO PŘESAHU NUTNO SVAŘIT NA DÉLCE MIN. 150mm!!
- VŠECHNY MÍRY PŘEMĚŘIT NA STAVBĚ!!
- PŘI VÝSKYTU NESROVNALOSTÍ JE NUTNÉ PŘED PROVÁDĚNÍM STAVEBNÍCH KONSTRUKCÍ TYTO NESROVNALOSTI KONZULTOVAT S PROJEKTANTEM!!

BETON: C 25/30 (B 30) - XC1

OCEL: 10505(R)

KRYTÍ VÝZTUŽE: ŽB DESKA 20mm

VĚNCE 25mm (KRYTÍ PODÉLNÉ VÝZTUŽE)

MIN. PŘESAH: ØR8-600mm, ØR12-800mm

DLE PŘÍLOHY Č.2 K VYHLÁŠCE Č.499/2006 Sb. ZAJIŠŤUJE  
 PODROBNOU DOKUMENTACI VÝZTUŽENÍ KONSTRUKCÍ  
 ZHOTOVITEL STAVBY.

±0,000 = 217,400 m n.m. = ÚROVEŇ PODLAHY 1.NP

ZMĚNA	DATUM	PROVEDL	PODPIS
<b>IDOP</b> Olomouc, akciová společnost Řepčinská 234/82, 779 00 Olomouc Zapsána u KS Ostrava, odd. B, vložka 141		VYPRACOVAL ODP. PROJEKTANT KONTROLOVAL MÍSTO INVESTOR	ING. HALAMA ING. KLEČKA ING. KLEČKA FN OLOMOUC FN OLOMOUC, I.P. PAVLOVA 185/6
STAVBA	KOMOROVÁ MRAZNIČE U TO/HOK "L" - FN OLOMOUC	DATUM	9/2009
SO-PS	SO 01-MRAZIRNA	STUPEŇ	DSP+DZS
		POČET A4	4
		MĚŘÍTKO	1:50, 1:10
		ZAK. ČÍSLO	898-54987
VÝKRES	ARCH. ČÍSLO		
<b>ŽB STROPNÍ KONSTRUKCE</b>			898-54987-111/05