

# ŘEZ A-A - MĚŘITKO 1:50

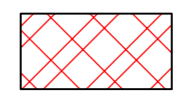
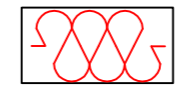
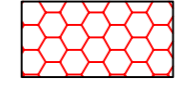
## SKLADBA PLOCHÉ STŘECHY NAD 1. N.P. (B)

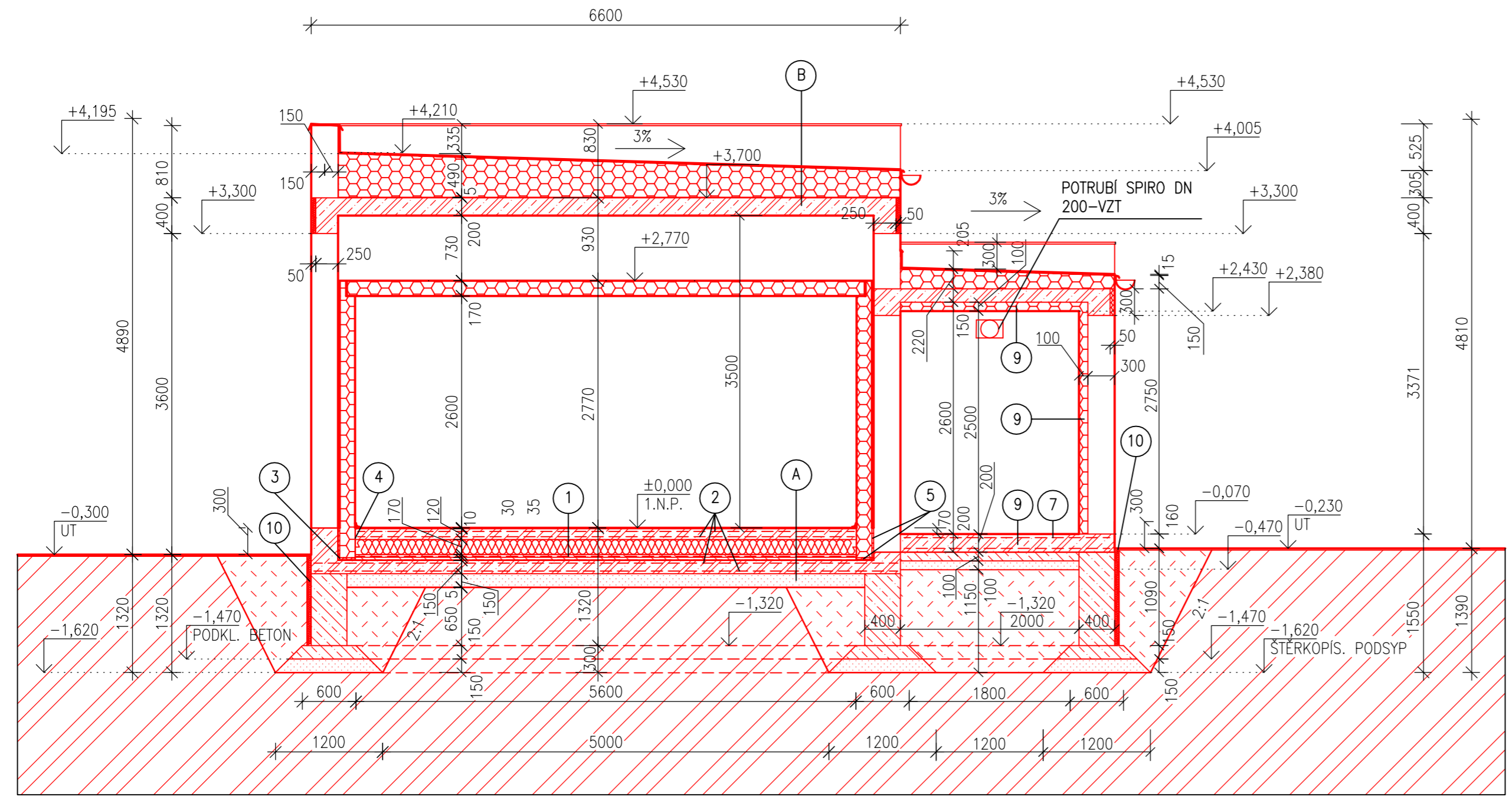
HYDROIZOLACE - ASFALTOVÝ MODIFIKOVANÝ 200 PÁS 2+1 (VRCHNÍ VRSTVA S POSYPEM Z DRCENÉ BRIDLICE)	
TEPELNÁ IZOLACE - DESKY EPS RIGIPS (EXPANDOVANÝ POLYSTYREN)	300-490 MM
PAROZÁBRANA	
ŽB STROPNÍ DESKA	200 MM
VNITŘNÍ OMÍTKA	10 MM

## SKLADBA PODLAHY V 1. N.P. (A)

SAMONIVELAČNÍ POTĚR MFC FINAL 430	10 MM
PENETRACE MFC PRIMER 620	
ŽB DESKA	120 MM
PODLAHOVÝ PUR PANEL KINGSPAN	170 MM
ROŠT Z TOPNÝCH KABELŮ S KRYCÍ BETONOVOU VRSTVOU	30 MM
CEMENTOVÝ POTĚR	30 MM
HYDROIZOLACE - ASF. PÁS GLASTEK SE SKLENĚNOU VLOŽKOU	
PODKLADNÍ BETON C 16/20	150 MM
STĚRKOPÍSEK FRAKCE 4-16 MM	150 MM
SEPARAČNÍ GEOTEXTILIE	

## LEGENDA MATERIÁLU

-  CIHLA PLNÁ PÁLENÁ CP 20 NA MVC
-  MRAZIRENSKÝ STĚNOVÝ A PODLAHOVÝ PANEL PUR TL. 170 MM, 60 MM
-  TEPELNÁ IZOLACE STŘECHY - DESKY EPS ZVUKOVÁ IZOLACE TL 100 MM



## LEGENDA

OZN.	POPIS
1	PODLAHOVÝ ROŠT Z TOPNÝCH KABELŮ
2	KARI SÍŤ Ø 6MM, OKA 150/150 MM
3	TYČ UPE 200
4	DILATAČNÍ SPÁRA S VÝPLNÍ Z PĚNOVÉHO PE (MIRELON)
5	PUR PĚNA APLIKOVANÁ PŘI MONTÁŽI
6	ŽB DESKA STROJOVNÝ CHLAZENÍ
7	KARI SÍŤ Ø 8 MM, OKA 100/100 MM
8	KOTVENÍ PANELŮ KINGSPAN DO ŽB STROPU
9	ZVUKOVÁ IZOLACE - DESKA Z MIN. PLSTI (NAPŘ. STEPROCK ND) TL. 100 MM
10	TEPELNÁ IZOLACE - STYRODUR TL. 100 mm

±0,000 = 217,400 m n.m. = ÚROVEŇ PODLAHY 1.NP

ZMĚNA	DATUM	PROVEDL	PODPIS
<b>IDOP</b> Olomouc, akciová společnost Řepčinská 234/82, 779 00 Olomouc Zapsána u KS Ostrava, odd. B, vložka 141		VYPRACOVAL ODP. PROJEKTANT KONTROLOVAL MÍSTO INVESTOR	ING. VEČEŘ ING. HUČÍN ING. HUČÍN FN OLOMOUC FN OLOMOUC, I.P. PAVLOVA 185/6
STAVBA	KOMOROVÁ MRAZNICE U TO/HOK "L" - FN OLOMOUC	DATUM	9/2009
SO-PS	SO 01-MRAZIRNA	STUPEŇ	DSP+DZS
		POČET A4	4
		MĚŘITKO	1:50
		ZAK. ČÍSLO	898-54987
VÝKRES	<b>ŘEZ A-A</b>	ARCH. ČÍSLO	898-54987-111/07