

SYSTÉM BAREVNOSTI:

- DEMOLOVANÉ
- STAVAJÍCÍ - ZACHOVÁVANÉ/REKONSTRUOVANÉ
- NAVROVYVANÉ
- DOČASNĚ / PŘECHODNĚ

rozsah mobilního oplocení = plocha pro zařízení staveniště

- stávající objekty
- řešený objekt trafostanice (TS 1)
- hranice katastrálního území
- vstup do objektu
- stávající sjezd/přijezd = vjezd/výjezd ze staveniště
- strom
- asfaltové plochy/komunikace
- zámková dlažba - sjezd
- chodník
- pojezdová zámková dlažba v silničních obrubnicích
- šlátkový záhon v nerezových obrubnicích
- třávník - uvedení okolí stavby do původního stavu

poznámka:
- označené dřeviny (stromy a keře) budou vykáceny včetně vykopání kořenů
- dotčené okolí stavby bude uvedeno do původního stavu, tj. rovinností terénu a znovuosetí trávníkem

STAVAJÍCÍ TECHNICKÁ INFRASTRUKTURA

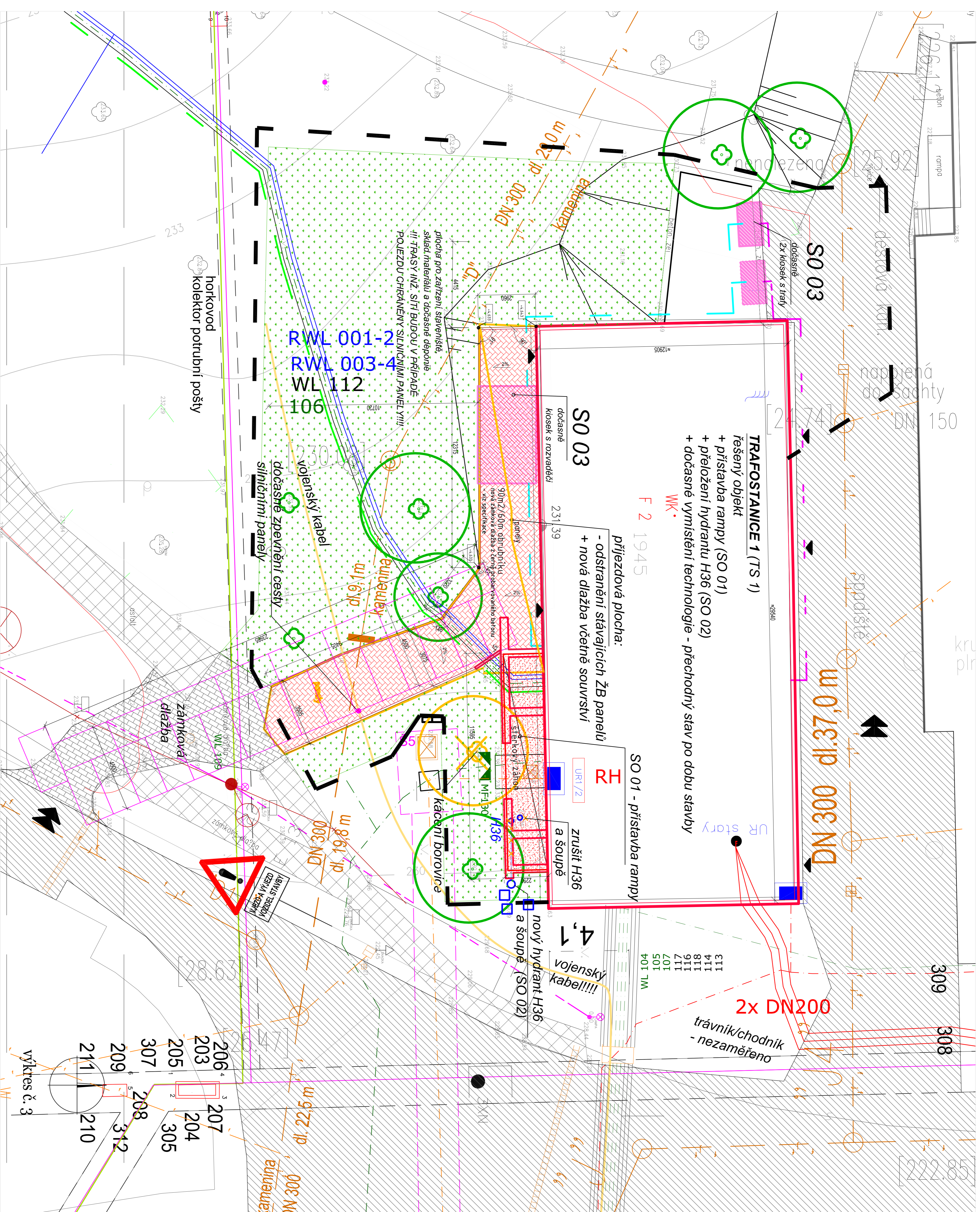
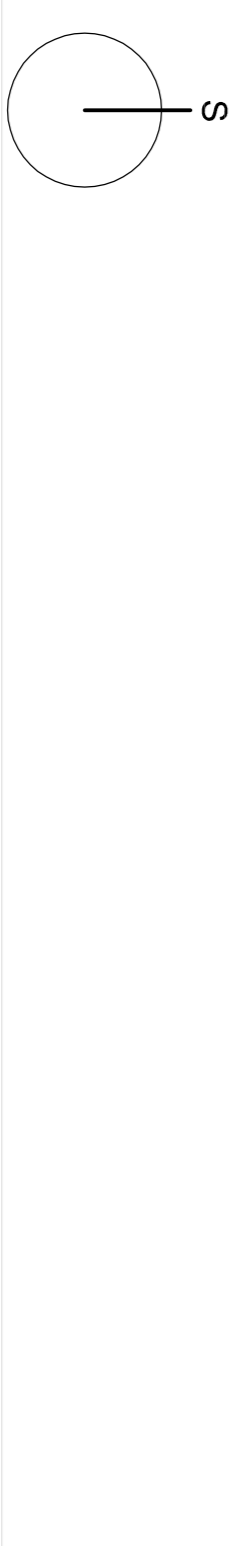
- nezaměřený vojenský kabel
- vodovod
- OKP_TEL-nové telefonní kabely
- OKP_TEL-staré telefonní kabely
- kanalizace
- kanalizace
- dočasné vedení
- horkovod
- potrubní pošta
- VO
- kanalizace
- dešťová kanalizace
- elektrokabelež /NN,VN,SP,šděl.

NAVROVYVANÁ TECHNICKÁ INFRASTRUKTURA

- dočasný přířvod VN pro přechodovou trafostanici
- lveden po fasádě budovy TS1/
- dočasné kabely NN - z dočasné Trafostanice do rozvaděčů
- a z rozvaděčů do kabelového prostoru, kde bude provedeno naspojování na stávající kabely NN (vývody pro napájení objektů)

UPOZORNĚNÍ:

- 1. PRŮBĚH INŽENÝRSKÝCH SÍŤÍ JE INFORMATIVNÍ. Před zahájením prací budou inženýrské sítě vytyčeny správci za účasti a vytyčení předáno dodávatelé stavby!
- 2. ZEMNÍCI PÁSEK FAZN 30x4 BUDE VEDEN V KABELOVÉ TRASE – OD KABELOVÝCH SKRINI MF – 50m – PRO UZEMNĚNÍ MF.
- ROZVODNÁ SOUSTAVA : MDO, DO : 3PEN~50Hz,400V,TN-C
- OCHRANA PŘED GRÁZEM EL. PROUDEM: DLE ČSN 33 2000-4-41 ed:2 : AUTOMATICKYM ODPOJENÍM OD ZDROJE



<p>ZÁKAZNÍK PROJEKTU: ELPREMO, spol. s r.o.</p> <p>INVESTOR: TN OLDMOUČ</p> <p>AKCE: Místní akční skupina Lada Binec</p> <p>CELKOVÁ REKONSTRUKCE TRAFOSTANICE TS1</p> <p>SITUAČNÍ VÝKRESY KOORDINAČNÍ SITUAČNÍ VÝKRES</p>	<p>VYPRACOVATEL: Ing. arch. Mgr. Adam Uroša</p> <p>PROJEKTOVATEL: MSc. Ing. arch. Luboš Bábek</p> <p>PROJEKČNÍ ÚSTŘEDÍ: Místní akční skupina Lada Binec</p> <p>SOUBOR: 11/2016</p> <p>DATA: 11/2016</p> <p>OSLO PŘEDM: 1:250</p> <p>FORMÁT: A3</p> <p>KÓDE: C.3</p>	<p>ELPREMO spol. s r.o.</p> <p>REKONŠT. 86, 739, 07 OLDMOUČ Místní akční skupina Lada Binec www.elpremo.cz</p>
---	---	---