

LEGENDA POVRCHŮ - návrh:

Předmětem projektu není zateplení budovy.
Stav fasády byl zhodnocen pouze vizuálně, odthové zkoušky fasády nebyly provedeny.
Architektonické řešení neuvažuje s nátěrem fasády.

(A) vrchní stavba

- stávající brizolitová (tvrdá cementová) fasáda bude ZACHOVÁNA
- při nutnosti zásahů do fasády bude fasáda nejdříve PROŘEZÁNA a až následně opatrně odsekána (měněné parapetní plechy budou nejdříve rozřezány, následně vysunuty,....)
- doplňované plochy budou provedeny taktéž brizolitem - po provedení vzorků
- BAREVNĚ A STRUKTUROU MAXIMÁLNĚ SJEDNOTIT PŮVODNÍ OMÍTKU S DOPLŇOVANOU

(B) původní sokl

- stávající hnědý kabřincový sokl bude ZACHOVÁN
- v oblasti nové rampy bude osekán - rozmezí zachovávané a odstraňované plochy bude PROŘEZÁNO

(C) nový sokl

- nový úsek soklu bude proveden z glazovaných obkladových pásků tm. hnědé barvy. V rozměru blízkém původnímu kabřincovému (přibližně 25 x 6,5 cm)
- spárořez - orientace totožná s původním

(D) střešní krytina

- do střešního souvrství ani hydroizolace nebude výjma nových prostuů zasahováno, hydroizolace z asf. pásů byla provedena před cca 5ti lety a je funkční
- okolí prostuů pro nové výdechy VZT bude opatřeno pásem z asfaltové hydroizolace s reakcí na oheň Broof 3
- na VZT potrubí budou provedeny manžety do výšky 250 mm nad rovinu střešy

Klempířské prvky

- materiál - PŘEDZVĚTRALÝ TITANZINEK - SVĚTLE ŠEDÁ MATNÁ PATINA tl. plechu 0,7 mm
- žaluzie VZT z pozinkovaného plechu

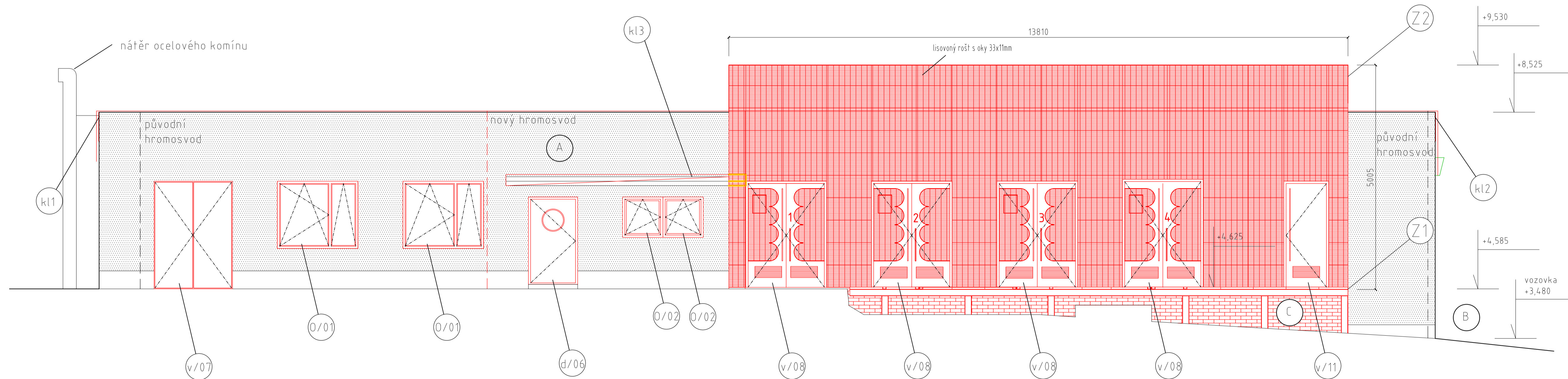
zámečnické výrobky

- nové výrobky budou pozinkovány
- kotvicí materiál bude pozinkovaný, nebude na stavbě dělený, ale pozinkovaný jako hotový výrobek (aby řezané plochy na stavbě nekorodovaly!!!)


LEGENDA

+/- 0,000-226,85 mm.m.

-  nové konstrukce - cihla
-  nové konstrukce - žb
-  původní konstrukce - cihla
-  původní konstrukce - železobeton
-  trafo, rozvodné skříně
-  dočasné konstrukce
-  bourané konstrukce
-  navrhovaná vzduchotechnika



C.BA PEX

GENERALNÍ PROJEKTANT: ELPREMO, spol. s r.o.	VYPRACOVAL: Ing. arch. Mgr. Adam Leška	 REPOČÍNSKÁ 86, 779 00 OLOMOUČ TEL.: 587 438 820 www.elpremo.cz
INVESTOR: FN OLOMOUČ	PROJEKTANT: Mgr. Ing. arch. Lukáš Blahák	
AKCE: CELKOVÁ REKONSTRUKCE TRAFOSTANICE TS1	KONTROLA: Mgr. Ing. arch. Lukáš Blahák	
DOKUMENTACE STAVEBNÍHO OBJEKTU pohled jižní	SOUBOR: ARH. ČÍSLO: E.16.44	DATA: 11/2016 MĚŘITVO: 1:50 FORMÁT: A4/297x210mm KÓPIE: D.1.1B.9