

**LEGENDA POVRCHŮ - návrh:**

Předmětem projektu není zateplení budovy.  
 Stav fasády byl zhodnocen pouze vizuálně, odthové zkoušky fasády nebyly provedeny.  
 Architektonické řešení neuvazuje s nátěrem fasády.

**(A) vrchní stavba**

- stávající brizolitová (tvrdá cementová) fasáda bude ZACHOVÁNA
- při nutnosti zásahů do fasády bude fasáda nejdříve PROŘEZÁNA a až následně opatrně odsekána (měněné parapetní plechy budou nejdříve rozřezány, následně vysunuty,...)
- doplňované plochy budou provedeny taktéž brizolitem - po provedení vzorků
- BAREVNĚ A STRUKTUROU MAXIMÁLNĚ SJEDNOTIT PŮVODNÍ OMÍTKU S DOPLŇOVANOU

**(B) původní sokl**

- stávající hnědý kabřincový sokl bude ZACHOVÁN
- v oblasti nové rampy bude osekán - rozmezí zachovávané a odstraňvané plochy bude PROŘEZÁNO

**(C) nový sokl**

- nový úsek soklu bude proveden iz glazovaných obkladových pásků tm. hnědé barvy. V rozměru blízkém původnímu kabřincovému (přibližně 25 x 6,5 cm)
- spároveň - orientace totožná s původním

**(D) střešní krytina**

- do střešního souvrství ani hydroizolace nebude výjma nových prostupů zasahováno, hydroizolace z asf. pásů byla provedena před cca 5ti lety a je funkční
- okolí prostupů pro nové výdechy VZT bude opatřeno pásem z asfaltové hydroizolace s reakcí na oheň Broof 3
- na VZT potrubí budou provedeny manžety do výšky 250 mm nad rovinu střechy

**klempířské prvky**

- materiál - PŘEDZVĚTRALÝ TITANZINEK - SVĚTLE ŠEDÁ MATNÁ PATINA tl. plechu 0,7 mm
- žaluzie VZT z pozinkovaného plechu

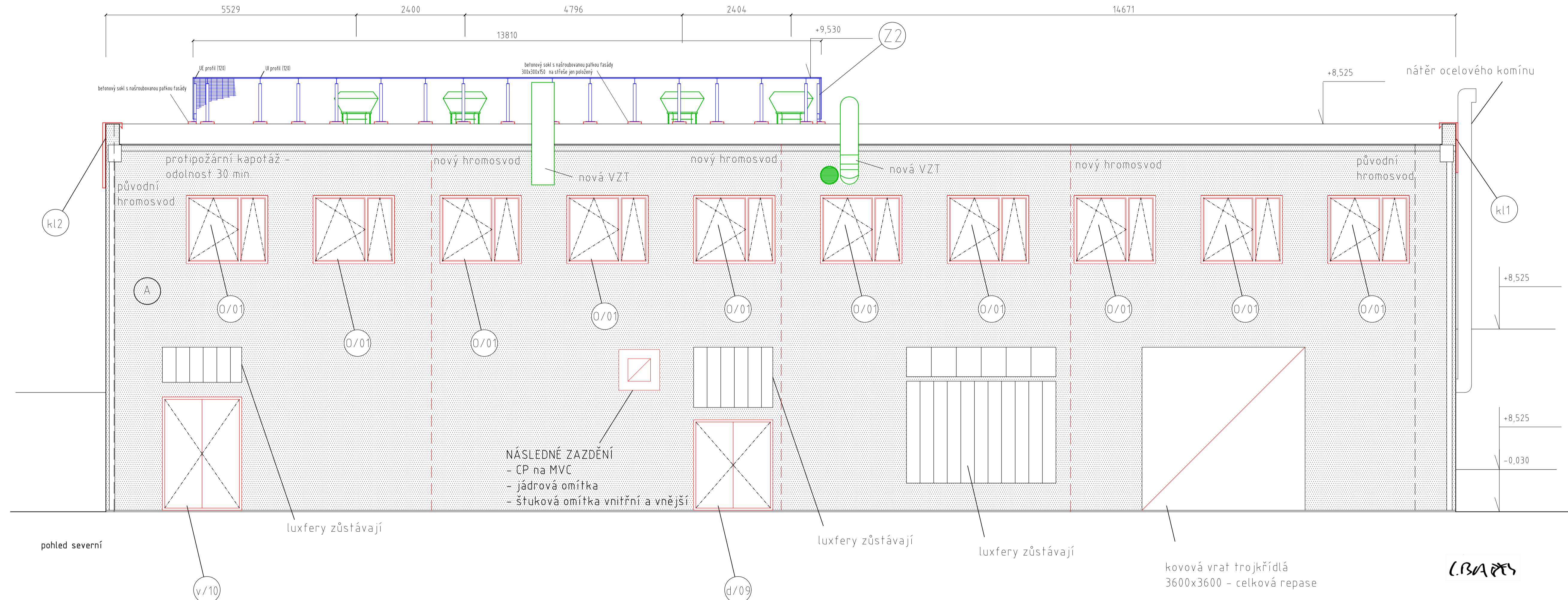
**zámečnické výrobky**

- nové výrobky budou pozinkovány
- kotvicí materiál bude pozinkovaný, nebude na stavbě dělený, ale pozinkovaný jako hotový výrobek (aby řezané plochy na stavbě nekorodovaly!!!)

**LEGENDA**

+/-0,000=226,85 mm.n.

- nové konstrukce - žb
- původní konstrukce - cihla
- původní konstrukce - železobeton
- trafo, rozvodné skříně
- dočasné konstrukce
- bourané konstrukce
- navrhovaná vzduchotechnika



NÁSLEDNĚ ZAZDĚNÍ  
 - CP na MVC  
 - jádrová omítka  
 - štuková omítka vnitřní a vnější

C.B.A. P.S.

GENERAL PRŮJEKTANT: ELPREMO, spol. s r.o. INVESTOR: FN OLOMOUČ MÍSTNOST: Mgr. Ing. arch. Lukáš Blahos STUPEŇ: DPP SOUBOR: ARCH. ČÍSLO: E.16.44	VYPRACOVAL: Ing. arch. Mgr. Adam Leška PROJEKTOVAL: Mgr. Ing. arch. Lukáš Blahos MĚŘITVO: 1:50 FORMÁT: A4/90x60mm KÓPIE:	ELPREMO SPOL. S R.O. REPČINSKÁ 86, 779 00 OLOMOUČ TEL.: 587 438 820 www.elpremo.cz
DOKUMENTACE STAVEBNÍHO OBJEKTU pohled severní		DATUM: 11/2016 MĚŘITVO: 1:50 FORMÁT: A4/90x60mm KÓPIE: