

### LEGENDA POVRCHŮ - návrh:

Předmětem projektu není zateplení budovy.  
Stav fasády byl zhodnocen pouze vizuálně, odthové zkoušky fasády nebyly provedeny.  
Architektonické řešení neuvažuje s nátěrem fasády.

#### (A) vrchní stavba

- stávající brizolitová (tvrdá cementová) fasáda bude ZACHOVÁNA
- při nutnosti zásahů do fasády bude fasáda nejdříve PROŘEZÁNA a až následně opatrně odsekána (měněné parapetní plechy budou n ejdříve rozřezány, následně vysunuty,....)
- doplňované plochy budou provedeny taktěž brizolitem - po provedení vzorků
- BAREVNĚ A STRUKTUROU MAXIMÁLNĚ SJEDNOTIT PŮVODNÍ OMÍTKU S DOPLŇOVANOU

#### (B) původní sokl

- stávající hnědý kařincový sokl bude ZACHOVÁN
- v oblasti nové rampy bude osekán - rozmezí zachovávané a odstraňvané plochy bude PROŘEZÁNO

#### (C) nový sokl

- nový úsek soklu bude proveden jz glazovaných obkladových pásků tm. hnědé barvy. V rozměru blízkém původnímu kařincovému (přibližně 25 x 6,5 cm)
- spároveň - orientace totožná s původním

#### (D) střešní krytina

- do střešního souvrství ani hydroizolace nebude výjma nových prostuůy zasahováno, hydroizolace z asf. pásů byla provedena před cca 5ti lety a je funkční
- okolí prostupů pro nové výdechy VZT bude opatřeno pásem z asfaltové hydroizolace s reakcí na oheň Broof 3
- na VZT potrubí budou provedeny manžety do výšky 250 mm nad rovinu střechy

#### klempířské prvky

- materiál - PŘEDZVĚTRALÝ TITANZINEK - SVĚTLE ŠEDÁ MATNÁ PATINA tl. plechu 0,7 mm
- žaluzie VZT z pozinkovaného plechu

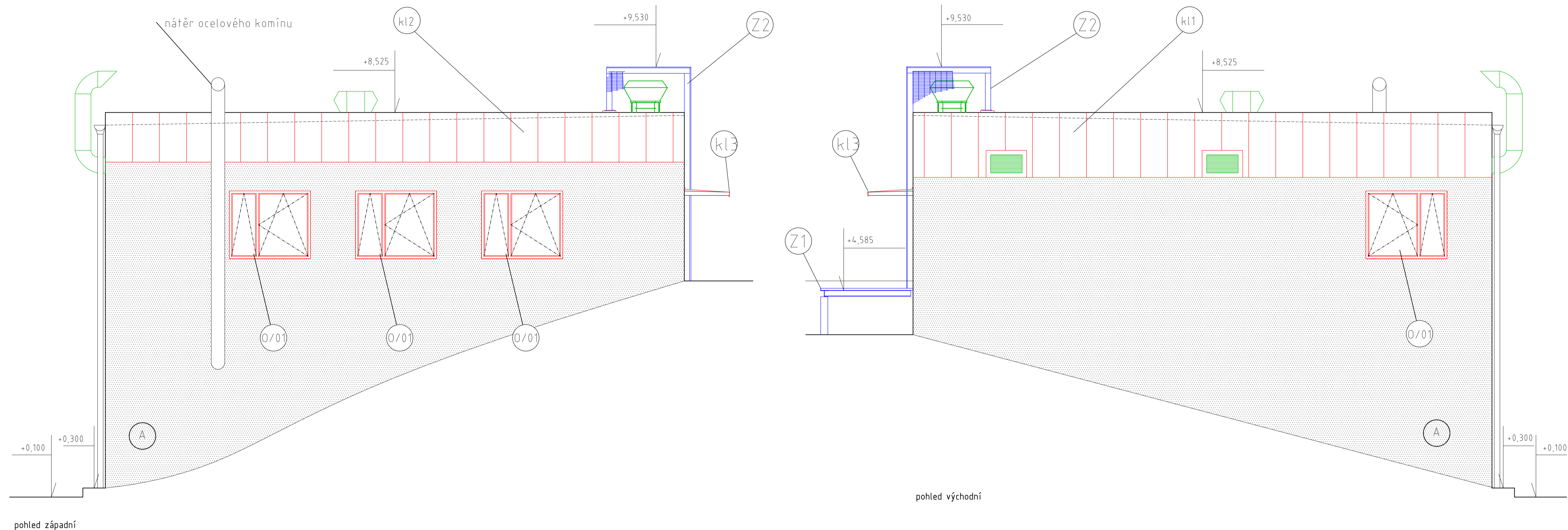
#### zámečnické výrobky

- nové výrobky budou pozinkovány
- kotvicí materiál bude pozinkovaný, nebude na stavbě dělený, ale pozinkovaný jako hotový výrobek (aby řezané plochy na stavbě nekorodovaly!!!)

### LEGENDA

+/-0,000=226,85 mm.m.

-  nové konstrukce - žb
-  původní konstrukce - cihla
-  původní konstrukce - železobeton
-  trafo, rozvodné skříně
-  dočasná konstrukce
-  bourané konstrukce
-  navrhovaná vzduchotechnika



C.B.A. P. S.

GENERALNÍ PROJEKTANT: ELPREMO, spol. s r.o.	VYPRACOVAL: Ing. arch. Mgr. Adam Leška	 REPČINSKÁ 86, 779 00 OLOMOUČ TEL.: 587 438 820 www.elpremo.cz
INVESTOR: FN OLOMOUČ	PROJEKTANT: Mgr. Ing. arch. Lukáš Blahák	
AKCE: CELKOVÁ REKONSTRUKCE TRAFOSTANICE TS1	KONTROLA: Mgr. Ing. arch. Lukáš Blahák	FORMÁT: A4/297x210
DOKUMENTACE STAVEBNÍHO OBJEKTU pohledy východní&západní	SOUBOR: ARH. ČÍSLO: E.16.44	DATEM: 11/2016 MĚŘÍTKO: 1:50 KÓPIE: