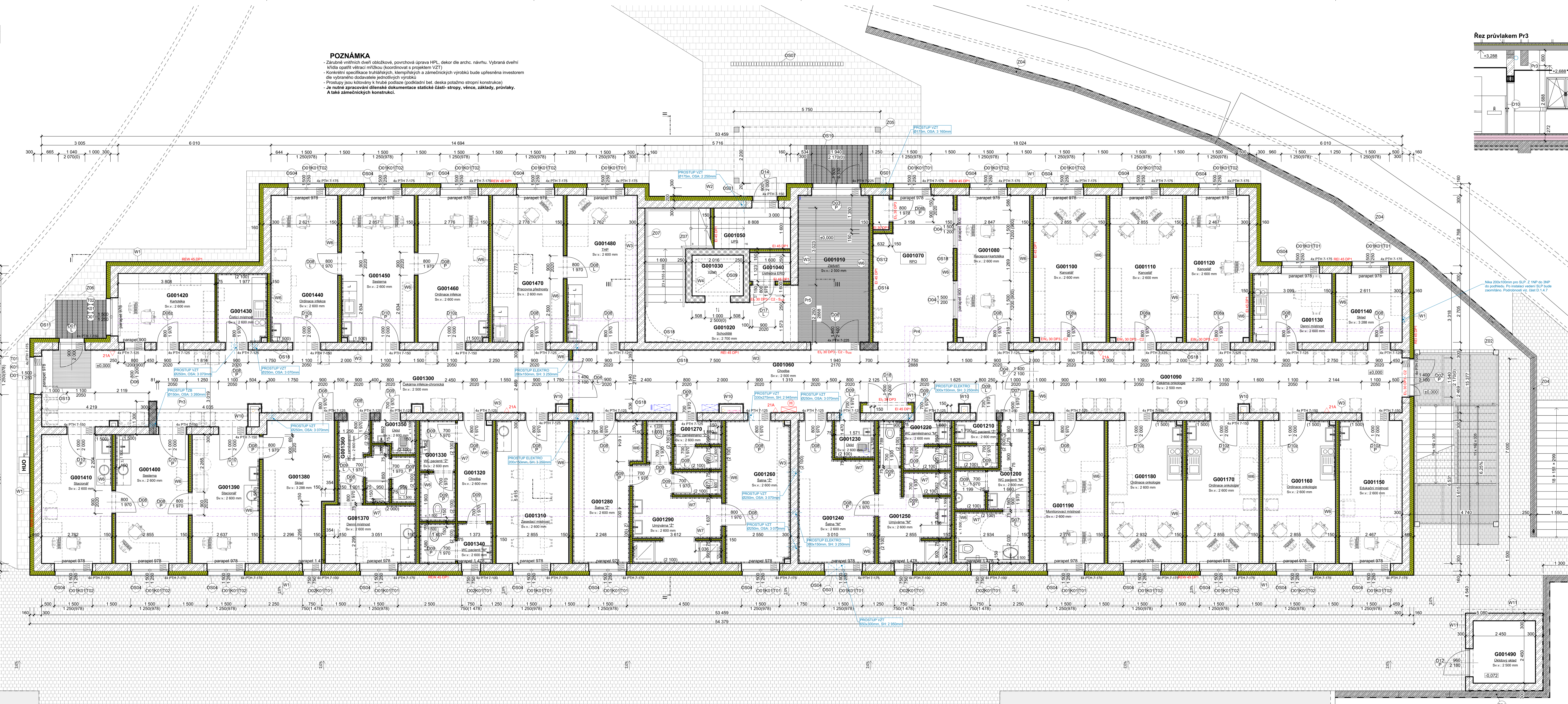
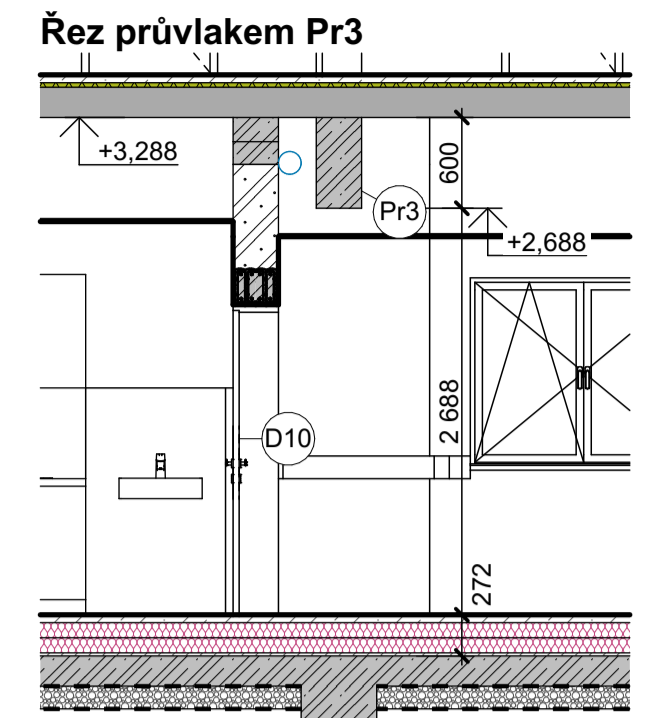


Ozn.	Název PTH	PTH 7 (ks)	Počet otvorů
P1	PTH překlad 7 - 100	4	4
		16	
P2	PTH překlad 7 - 150	4	12
		48	
P3	PTH překlad 7 - 175	4	26
		104	
P4	PTH překlad 7 - 200	4	1
		4	
P5	PTH překlad 7 - 225	4	2
		8	
P7	PTH překlad 7 - 125	4	23
		92	
P8	PTH překlad 7 - 250	4	1
		4	

POZNÁMKA
 - Záručné vnútorné dverei obložkové, povrchová úprava HPL, dekor die arch. návrhu. Vybraná dveři křídla opatřit vnitřní mřížkou (koordinovat s projektem VZT)
 - Konkrétní specifikace instalačních, keramických a zamečnických výrobků bude upřesněna investorem dle vybraného dodavatele jednotlivých výrobků
 - Prostupy jsou kótovány k hrubé podlaží (podkladní bet. deska potažmo stropní konstrukce)
 - Je nutná zpracování detailné dokumentace statické části- stropy, věnce, základy, průvlaký.
A také zamečnických konstrukcí.



Legenda materiálů

- Cihly broušené Porotherm 30 Profi - P15 (f_t = 5,15 MPa) - nosné zdivo, na maltu pro tenké spáry Porotherm Profi, rozměry 247x300x249mm, R_w = 480B (dle technického listu)
- Cihly broušené Porotherm 25 AKU Z Profi - P15 (f_t = 5,13 MPa) - nosné zdivo, na maltu pro tenké spáry Porotherm Profi, rozměry 330x250x249mm, R_w = 530B (dle technického listu)
- Desky SDK - opláštění konstrukcí (příčky, předstěny)
- Tepečná izolace - desky z minerální vlny
- Speciální izolace - Akustická minerální vata
- Železobeton - vyztužení a typ betonu dle statického posouzení
- Předpjaté stropní panely Sproli II, 200mm
- Zpracované bednění (betonové tvárnice) - zmonolitnění, odfateno konstrukční výztuží, propojeno s podkladním betonem a věncem v koruně zdi viz. statické posouzení

Legenda místností

Ozn.	Název místnosti	Plocha (m ²)	S.V.	Kladička	Nástěpná vrstva	Povrchová úprava zdi	Povrchová úprava stropu
G001010	Závěhí	16,96	2 500	F4	Keramická dlažba	SDK	Kazetový podhled
G001020	Schodiště	17,54	2 700	F1	Vínýl	SDK	Kazetový podhled
G001030	Výťah	3,23	0	F1	Vínýl	SDK	Betónový stropní panel
G001040	Ústředna ERO	1,80	0	F1	Vínýl	SDK	Betónový stropní panel
G001050	UPS	4,80	0	F1	Vínýl	SDK	Betónový stropní panel
G001060	Chodba	61,27	2 500	F1	Vínýl	SDK	Kazetový podhled
G001070	RPO	0,85	3 288	F1	Vínýl	SDK	Betónový stropní panel
G001080	Recepce+kartotéka	16,44	2 600	F1	Vínýl	SDK	Kazetový podhled
G001090	Čekárna onkologie	35,96	2 500	F1	Vínýl	SDK	Kazetový podhled
G001100	Kancelář	16,44	2 600	F1	Vínýl	SDK	Kazetový podhled
G001110	Kancelář	16,44	2 600	F1	Vínýl	SDK	Kazetový podhled
G001120	Kancelář	14,20	2 600	F1	Vínýl	SDK	Kazetový podhled
G001130	Denní místnost	8,38	2 600	F1	Vínýl	SDK	Kazetový podhled
G001140	Skład	7,06	3 288	F1	Vínýl	SDK	Betónový stropní panel
G001150	Edukační místnost	13,85	2 600	F1	Vínýl	SDK	Kazetový podhled
G001160	Ordinační onkologie	15,98	2 600	F1	Vínýl	SDK	Kazetový podhled
G001170	Ordinační onkologie	16,03	2 600	F1	Vínýl	SDK	Kazetový podhled
G001180	Ordinační onkologie	16,42	2 600	F1	Vínýl	SDK	Kazetový podhled
G001190	Monitorovací místnost	15,54	2 600	F1	Vínýl	SDK	Kazetový podhled
G001200	WC pacientů "M"	12,24	2 600	F4	Keramická dlažba	Keramický obklad	Kazetový podhled
G001210	WC pacientů "Z"	2,98	2 600	F4	Keramická dlažba	Keramický obklad	Kazetový podhled
G001220	WC zaměstnanců "M"	3,31	2 600	F4	Keramická dlažba	Keramický obklad	Kazetový podhled
G001230	Úkld	2,09	2 600	F4	Keramická dlažba	Keramický obklad	Kazetový podhled
G001240	Satna "M"	14,36	2 600	F4	Keramická dlažba	Keramický obklad	Kazetový podhled
G001250	Umyvárna "M"	11,17	2 600	F4	Keramická dlažba	Keramický obklad	Kazetový podhled
G001260	Satna "Z"	14,23	2 600	F4	Keramická dlažba	Keramický obklad	Kazetový podhled
G001270	WC zaměstnanců "Z"	3,26	2 600	F4	Keramická dlažba	Keramický obklad	Kazetový podhled
G001280	Satna "Z"	13,44	2 600	F4	Keramická dlažba	Keramický obklad	Kazetový podhled
G001290	Umyvárna "Z"	14,22	2 600	F4	Keramická dlažba	Keramický obklad	Kazetový podhled
G001300	Čekárna infekce-chronická	54,78	2 500	F1	Vínýl	SDK	Kazetový podhled
G001310	Zasedací místnost	16,03	2 600	F1	Vínýl	SDK	Kazetový podhled
G001320	Chodba	5,39	2 600	F4	Keramická dlažba	SDK	Kazetový podhled
G001330	WC pacientů "Z"	5,32	2 600	F4	Keramická dlažba	Keramický obklad	Kazetový podhled
G001340	WC pacientů "M"	4,24	2 600	F4	Keramická dlažba	Keramický obklad	Kazetový podhled
G001350	Úkld	1,63	2 600	F4	Keramická dlažba	Keramický obklad	Kazetový podhled
G001360	WC zaměstnanců	7,37	2 600	F4	Keramická dlažba	Keramický obklad	Kazetový podhled
G001370	Denní místnost	8,16	2 600	F1	Vínýl	SDK	Kazetový podhled
G001380	Skład	14,41	3 288	F1	Vínýl	SDK	Betónový stropní panel
G001390	Stacionál	13,36	2 600	F1	Vínýl	SDK	Kazetový podhled
G001400	Systema	14,31	2 600	F1	Vínýl	SDK	Kazetový podhled
G001410	Stacionál	13,99	2 600	F1	Vínýl	SDK	Kazetový podhled
G001420	Kartotéka	10,30	2 600	F4	Keramická dlažba	Keramický obklad	Kazetový podhled
G001430	Čističí místnost	5,35	2 600	F4	Keramická dlažba	Keramický obklad	Kazetový podhled
G001440	Ordinační infekce	15,13	2 600	F1	Vínýl	SDK	Kazetový podhled
G001450	Systema	16,45	2 600	F1	Vínýl	SDK	Kazetový podhled
G001460	Ordinační infekce	16,02	2 600	F1	Vínýl	SDK	Kazetový podhled
G001470	Pracovní přednost	16,04	2 600	F1	Vínýl	SDK	Kazetový podhled
G001480	THP	15,95	2 600	F1	Vínýl	SDK	Kazetový podhled
G001490	Úklidový sklad	7,57	2 500	F6	Epoxidová sítěřka	SDK	Betónový stropní panel

TATODOKUMENTACE SLOUŽÍ PRO VYDÁNÍ STAVEBNÍHO POVOLENÍ A PRO REALIZACI STAVBY

±0,000 = 239,6 m.n.m. BpV

ARCHTEKT ING.ARCH.P. GOTTWALD	ZOOP. PROJEKTANT ING.A. ŠESTÁK	PROJEKTANT LUKÁŠ KAMRÁD	STYLO STUDIO s.r.o. Upriz 2175/6, 180 P. Praha 18	WTISK
INVESTOR Fakultní nemocnice Olomouc, I. P. Pavlova 155/8, 779 00 Olomouc	ING. PETR BLÁŽEK	IC 485 32 894	DIČ: CZ48532894	
MÍSTO STAVBY: par.č. 1329/1, 1329/8, 1329/9, 1321/10, 1321/12, 2282, k.ú. Nová Ulice [1017], Olomouc	STAVEBNÍ POVOLENÍ	Novostavba budovy "G"	FORMÁT 1:880x594 mm	
AKCE:	STAVBA	Novostavba budovy "G"	STUPĚŇ DŠP-DPS	
OBSAH:	Architektonická stavební řešení	Podrobný 1.NP	DATUM 08/2022	
			MĚRITKO 1:50	
			C.V.	03

Průvlak dv. 499/2006 sb. v. platném znění D. 11a.