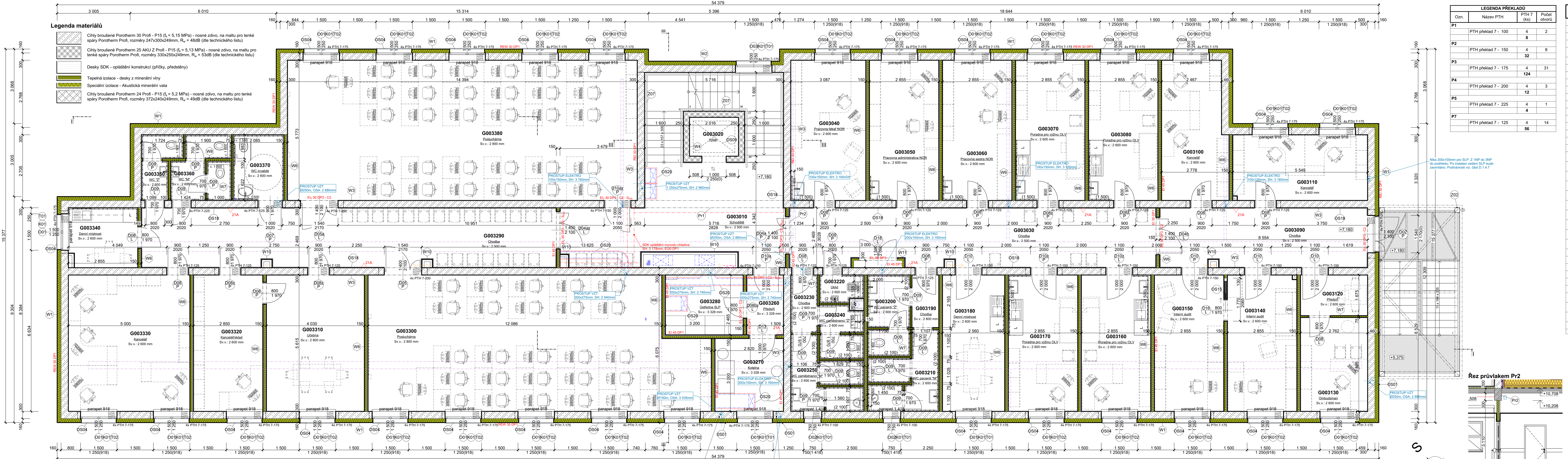


**Legenda materiálů**

- Cihly broušené Porotherm 30 Profi - P15 (f<sub>t</sub> = 5,15 MPa) - nosné zdivo, na maltu pro tenké spáry Porotherm Profi, rozměry 247x300x249mm, R<sub>w</sub> = 48dB (dle technického listu)
- Cihly broušené Porotherm 25 AKU 2 Z Profi - P15 (f<sub>t</sub> = 5,13 MPa) - nosné zdivo, na maltu pro tenké spáry Porotherm Profi, rozměry 330x250x249mm, R<sub>w</sub> = 53dB (dle technického listu)
- Desky SDK - opláštění konstrukcí (příčky, předstěny)
- Tepelná izolace - desky z minerální vlny
- Speciální izolace - Akustická minerální vata
- Cihly broušené Porotherm 24 Profi - P15 (f<sub>t</sub> = 5,2 MPa) - nosné zdivo, na maltu pro tenké spáry Porotherm Profi, rozměry 372x240x249mm, R<sub>w</sub> = 49dB (dle technického listu)



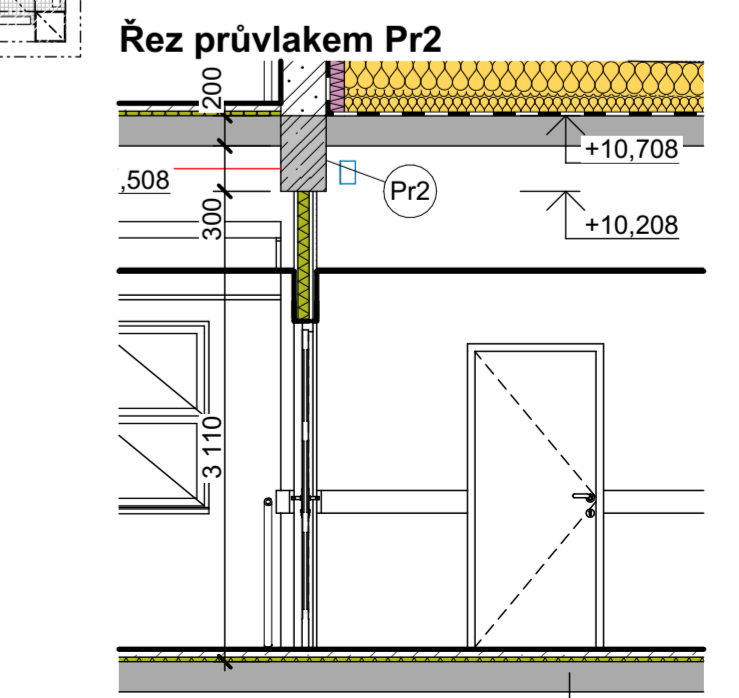
**LEGENDA PŘEKLADŮ**

Ozn.	Název PTH	PTH 7 (ks)	Počet otvorů
P1	PTH překlad 7 - 100	4	2
		8	
P2	PTH překlad 7 - 150	4	8
		32	
P3	PTH překlad 7 - 175	4	31
		124	
P4	PTH překlad 7 - 200	4	3
		12	
P5	PTH překlad 7 - 225	4	1
		4	
P7	PTH překlad 7 - 125	4	14
		56	

**Legenda místností**

Ozn.	Název místnosti	Plocha (m <sup>2</sup> )	S.V.	Klادba	Nášíapná vrstva	Povrchová úprava zdi	Povrchová úprava stropu
G003010	Schodiště	46,69	2 500	F2	Vinyl	SDK	Kazetový podhled
G003020	Výtah	3,23	0	F2	Vinyl	SDK	Kazetový podhled
G003030	Chodba	36,92	2 500	F2	Vinyl	SDK	Kazetový podhled
G003040	Pracovna lékař NOR	17,56	2 600	F2	Vinyl	SDK	Kazetový podhled
G003050	Pracovna administrativa NOR	16,48	2 600	F2	Vinyl	SDK	Kazetový podhled
G003060	Pracovna sestra NOR	16,48	2 600	F2	Vinyl	SDK	Kazetový podhled
G003070	Poradna pro výživu OLV	16,48	2 600	F2	Vinyl	SDK	Kazetový podhled
G003080	Poradna pro výživu OLV	16,48	2 600	F2	Vinyl	SDK	Kazetový podhled
G003090	Chodba	21,67	2 500	F2	Vinyl	SDK	Kazetový podhled
G003100	Kancelář	15,08	2 600	F2	Vinyl	SDK	Kazetový podhled
G003110	Kancelář	14,97	2 600	F2	Vinyl	SDK	Kazetový podhled
G003120	Předsíň	4,63	2 600	F2	Vinyl	SDK	Kazetový podhled
G003130	Ombudsman	10,68	2 600	F2	Vinyl	SDK	Kazetový podhled
G003140	Interní audit	15,99	2 600	F2	Vinyl	SDK	Kazetový podhled
G003150	Interní audit	16,03	2 600	F2	Vinyl	SDK	Kazetový podhled
G003160	Poradna pro výživu OLV	16,03	2 600	F2	Vinyl	SDK	Kazetový podhled
G003170	Poradna pro výživu OLV	16,03	2 600	F2	Vinyl	SDK	Kazetový podhled
G003180	Denní místnost	14,37	2 600	F2	Vinyl	SDK	Kazetový podhled
G003190	Chodba	2,40	2 600	F5	Keramická dlažba	Keramický obklad	Kazetový podhled
G003200	WC pacienti *Z*	5,61	2 600	F5	Keramická dlažba	Keramický obklad	Kazetový podhled
G003210	WC pacienti *M*	7,26	2 600	F5	Keramická dlažba	Keramický obklad	Kazetový podhled
G003220	Úklid	1,86	2 600	F5	Keramická dlažba	Keramický obklad	Kazetový podhled
G003230	Chodba	2,63	2 600	F5	Keramická dlažba	SDK	Kazetový podhled
G003240	WC zaměstnanci *Z*	3,56	2 600	F5	Keramická dlažba	Keramický obklad	Kazetový podhled
G003250	WC zaměstnanci *M*	6,99	2 600	F5	Keramická dlažba	Keramický obklad	Kazetový podhled
G003260	Předsíň	3,72	3 328	F2	Vinyl	SDK	Betonový stropní panel
G003270	Kotelna	8,46	3 328	F5	Keramická dlažba	SDK	Betonový stropní panel
G003280	Ústředna SLP	7,89	3 328	F2	Vinyl	SDK	Betonový stropní panel
G003290	Chodba	41,84	2 500	F2	Vinyl	SDK	Kazetový podhled
G003300	Posluchárna	73,98	2 800	F2	Vinyl	SDK	Kazetový podhled
G003310	Účebna	22,63	2 800	F2	Vinyl	SDK	Kazetový podhled
G003320	Kancelář/sekald	16,00	2 600	F2	Vinyl	SDK	Kazetový podhled
G003330	Kancelář	28,08	2 600	F2	Vinyl	SDK	Kazetový podhled
G003340	Denní místnost	6,90	2 600	F2	Vinyl	SDK	Kazetový podhled
G003350	WC *Z*	3,40	2 600	F5	Keramická dlažba	Keramický obklad	Kazetový podhled
G003360	WC *M*	5,63	2 600	F5	Keramická dlažba	Keramický obklad	Kazetový podhled
G003370	WC invalidé	5,64	2 600	F5	Keramická dlažba	Keramický obklad	Kazetový podhled
G003380	Posluchárna	83,10	2 800	F2	Vinyl	SDK	Kazetový podhled

Nika 200x100mm pro SLP, 2 1NP do 3NP do podhledu. Po instalaci vedení SLP bude zamontováno. Podrobnost viz. část D.1.4.7



**POZNÁMKA**

- Zárubné vnitřní dveře obložkové, povrchová úprava HPL, dekor dle arch. návrhu. Vybraná dveří křídla opatřit větrací mřížkou (koordinovat s projektem VZT)
- Konkrétní specifikace truhlářských, klempířských a zámečnických výrobků bude upřesněna investorem dle vybraného dodavatele jednotlivých výrobků
- Průstupy jsou kotlovány k hrubé podlaže (podkladní bet. deska potažba stropní konstrukce)
- Je nutné zpracování dilenkové dokumentace statické části-stropy, věnce, základy, průvlaků. A také zámečnické konstrukci.

TATO DOKUMENTACE SLOUŽÍ PRO VYDÁNÍ STAVEBNÍHO POVOLENÍ A PRO REALIZACI STAVBY

±0,000 = 239,6 m.n.m. Bpv

ARCHTEKT ING ARCH P. GOTTWALD	ZOUP. PROJEKTANT ING M. OŠTĀDAL	PROJEKTANT LUKÁŠ KAMRÁD	STYLO STUDIO s.r.o. Ujezd 2176/1a, 196 01 Proštějov IČ: 485 32 884 DIČ: CZ48532894	VITISK.Č.
INVESTOR: Fakultní nemocnice Olomouc, I. P. Pavlova 185/6, 779 00 Olomouc	MÍSTO STAVBY: parc.č. 132/97, 132/98, 132/100, 132/120, at. 2252, k.ú. Nová Ulice (710717), Olomouc	AKCE: STAVEBNÍ POVOLENÍ	FORMÁT 1500x420 mm	
parc.č. 132/97, 132/98, 132/99, 132/100, 132/120, at. 2252, k.ú. Nová Ulice (710717), Olomouc	OBSAH: Architektonický stavební řešení Podroby 3 NP	STUPĚN DPS+DPS	DATUM SS/2022/007/DSP+DPS	Č. V. 05

Filipova dle 499/2006 sb. v. platném znění 1.1. b.