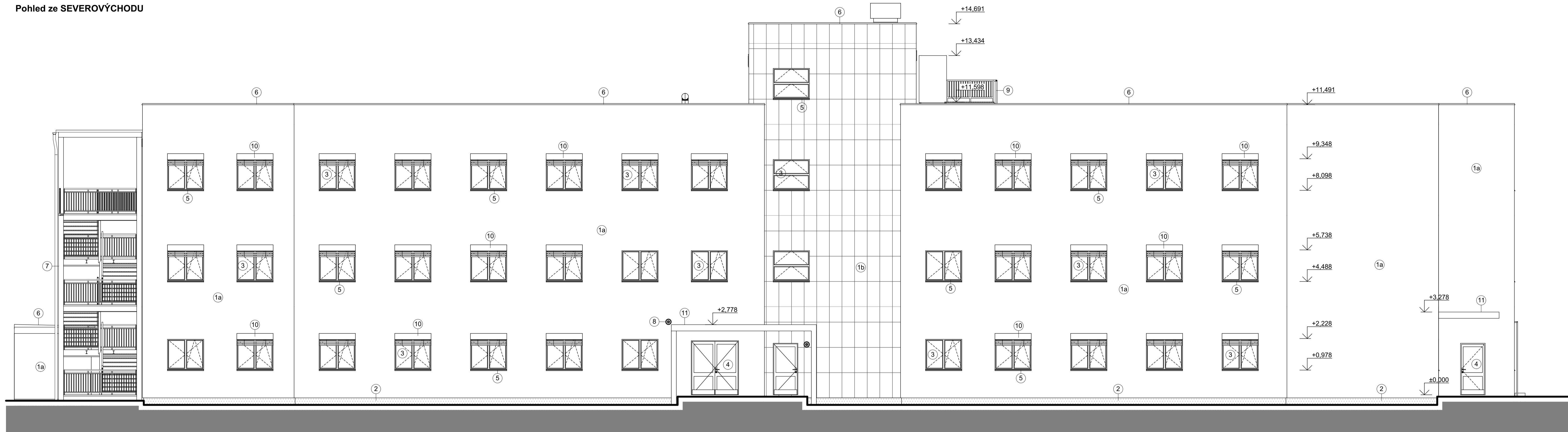
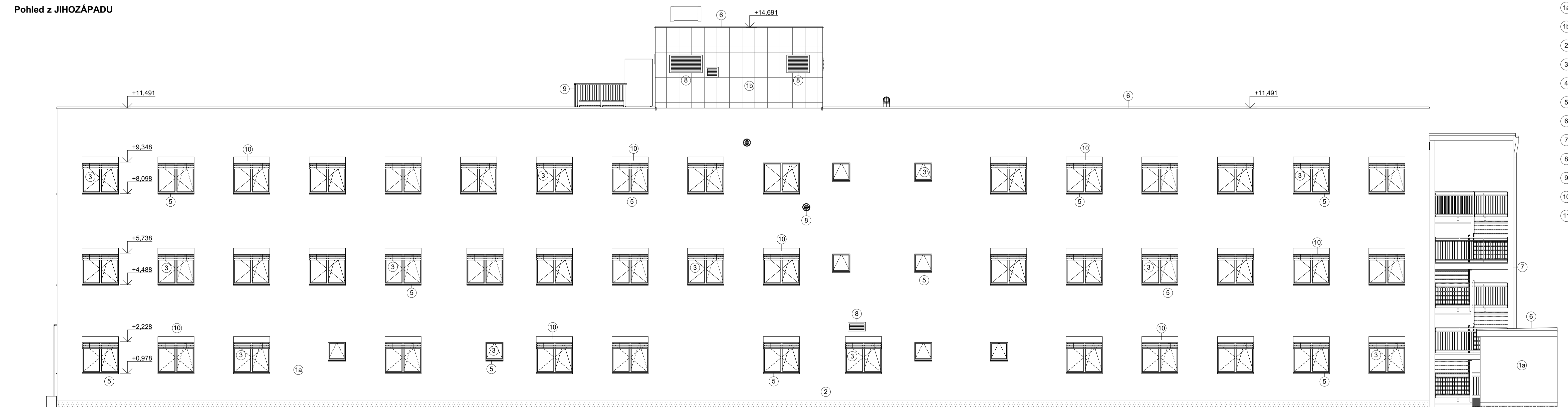


Pohled ze SEVEROVÝCHODU



Pohled z JIHOZÁPADU



Legenda materiálů

- 1a Tenkovrstvá silikonsilikátová probarvená pastovitá omítka s progresivním samočisticím efektem (Weber.pas extraClean), zrnitá struktura 2 mm, barva bílá
- 1b Jemnozrná probarvená pastovitá dekorativní omítka (Weber.pas silikon concrete), imituje pohledový beton vč. spár a dalších prvků bednění
- 2 Dekorativní mozaiková omítka s přírodními mramorovými zrnky (weber.pas marmolit), střednězrná v šedém odstínu
- 3 Okenní výplně z plastových profilů, zasklené izolačním trojsklem, U<sub>w</sub>=0,89 W/m<sup>2</sup>K a U<sub>g</sub>=0,5 W/m<sup>2</sup>K nebo lepší, barva bílá
- 4 Vstupní dveře z plastových profilů, zasklené izolačním trojsklem, U<sub>g</sub>=0,6 W/m<sup>2</sup>K nebo lepší, barva bílá
- 5 Okenní parapety - titanizinkový ohýbaný parapet z plechu tl. 0,6mm, barva přírodní
- 6 Klempířské prvky střechy - pozinkovaný plech s povrchovou úpravou s PU barvou (systémové řešení výrobce střešní krytiny), barva dle zvolené krytiny
- 7 Ocelová konstrukce venkovního schodiště, nosná konstrukce z ocelových profilů, podesty a schodišťové stupně z pororostu. Veškeré konstrukce žárově zinkovány
- 8 Krycí ventilační mřížky s protidešťovou žaluzií (ukončení vyústění VZT na fasádě). Veškeré konstrukce žárově zinkovány, případně nerezové provedení
- 9 Ocelová konstrukce venkovní plošiny pro umístění jednotek VZT, nosná konstrukce z ocelových profilů, pochůzní plocha a schodišťové stupně z pororostu. Veškeré konstrukce žárově zinkovány
- 10 Venkovní předokení hliníková žaluzie ve světle šedém odstínu. Žaluziový hliníkový kastlík proveden jako pohledový ve stejném odstínu jako žaluzie.
- 11 Hliníková krycí stříška nad vstupem do objektu. Systémové řešení vnitřní skryté odvodnění. Provedeno v tmavě šedém odstínu.

TATO DOKUMENTACE SLOŽIL PRO VYDÁNÍ STAVEBNÍHO POVOLENÍ A PRO REALIZACI STAVBY

±0,000 = 239,6 m.n.m. BpV

ARCHITEKT ING.ARCH.P.GOTTFALD	ZODP.PROJEKTANT ING.M.OŠTÁDAL	PROJEKTANT LUKÁŠ KAMRÁD ING. PETR BLAŽEK	STYLYE STUDIO s.r.o. Újezd 2173/3a, 756 01 Prossějov IČ: 485 32 894 DIČ: CZ48532894	VÝTIŠK Č. 1
INVESTOR : Fakultní nemocnice Olomouc, I.P. Pavlova 185/6, 779 00 Olomouc	MÍSTO STAVBY : parc.č.132/97,132/98,132/99,132/100,132/120,sl.2252, k.ú. Nová Ulice [710717], Olomouc	AKCE : STAVEBNÍ POVOLENÍ Novostavba budovy "G" parc.č. 132/97,132/98,132/99,132/100,132/120,sl.2252, k.ú. Nová Ulice [710717], Olomouc	FORMÁT 1 050x594 mm	
OBSAH : Architektonicko-stavební řešení Pohledy	DATUM 08/2022	MEŘITKO 1:75	Č. V. 08	