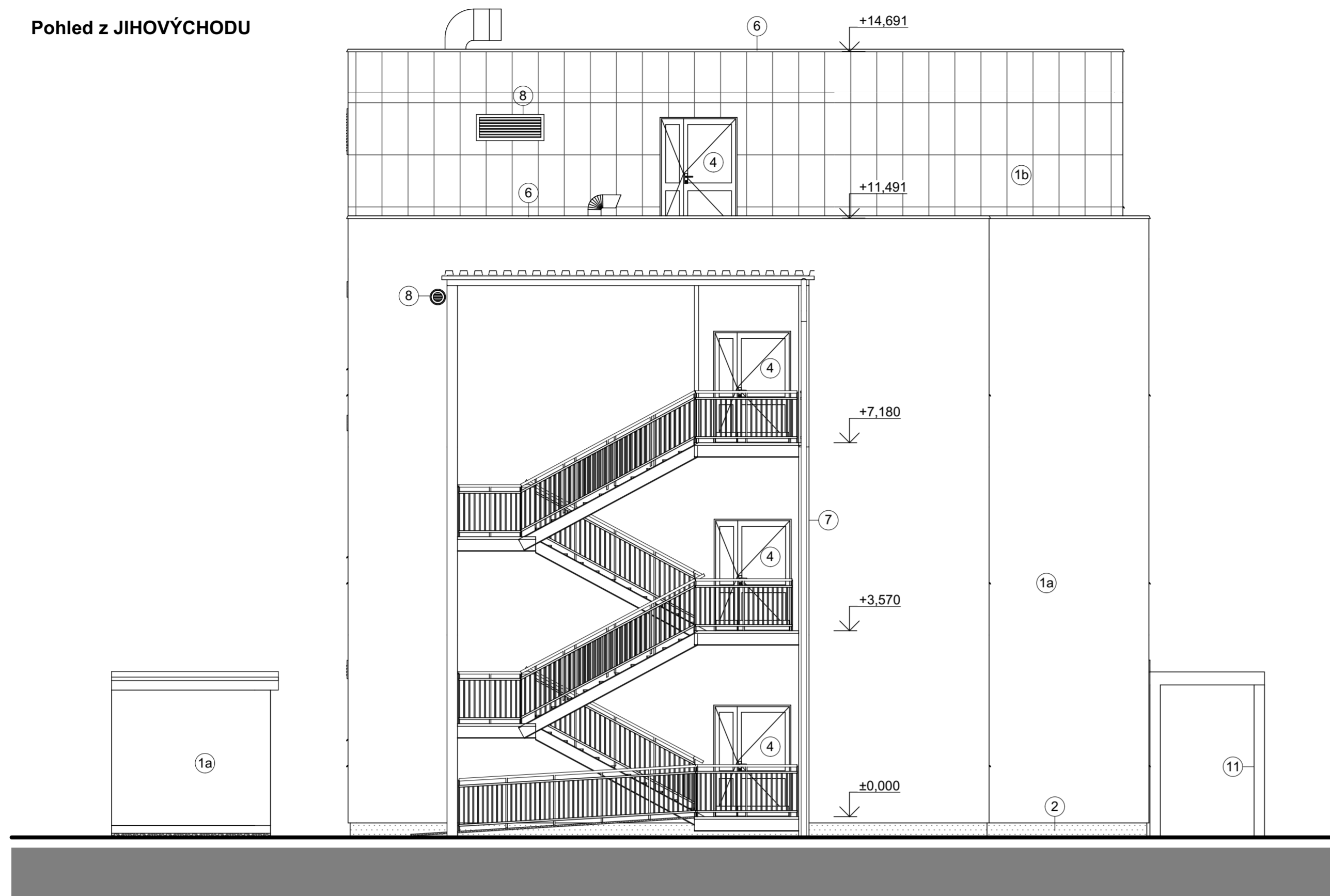
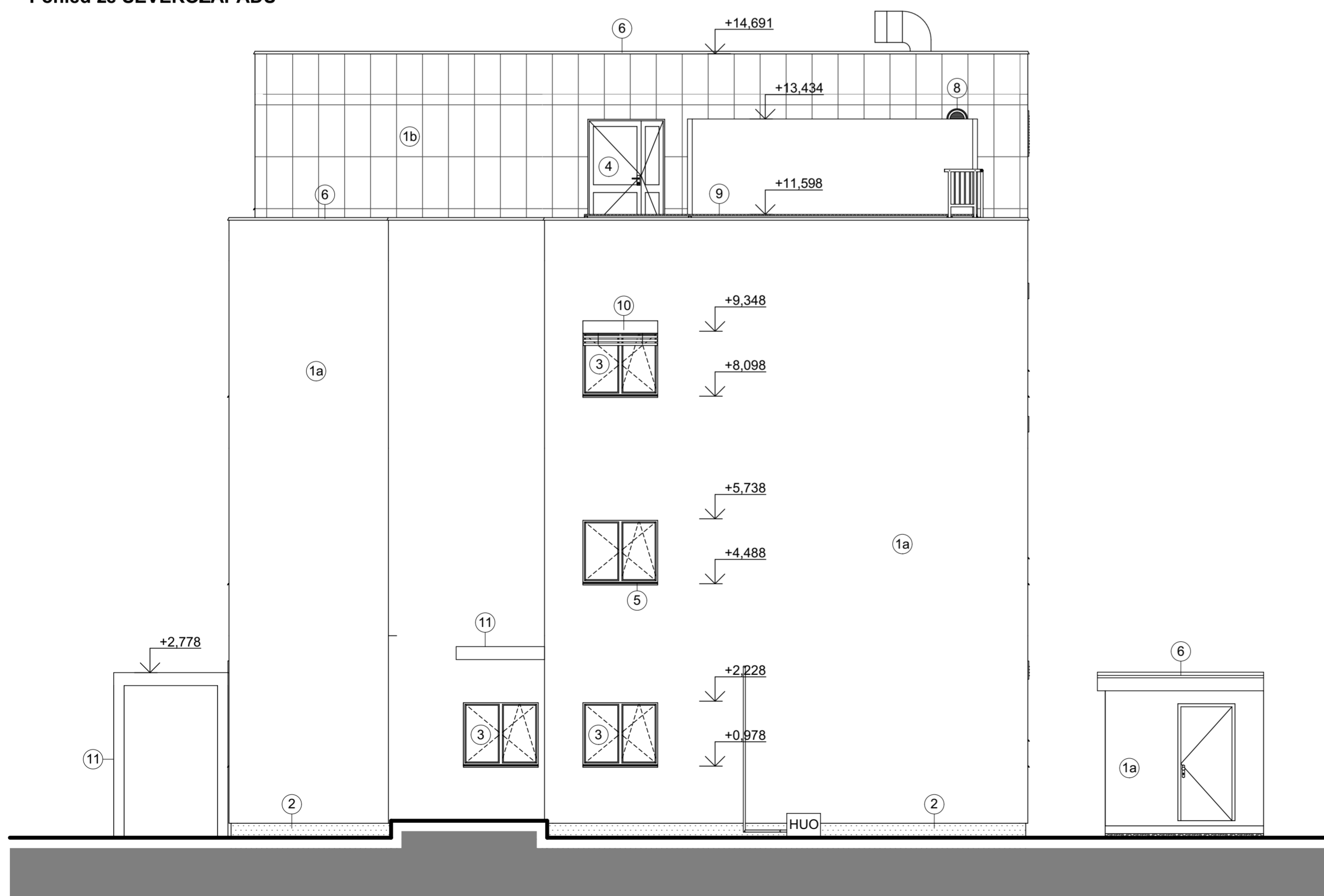


Pohled z JIHOVÝCHODU



Pohled ze SEVEROZÁPADU




Legenda materiálů

- 1a Tenkovrstvá silikonsilikátová probarvená pastovitá omítka s progresivním samočisticím efektem (Weber.pas extraClean), zrnitá struktura 2 mm, barva bílá
- 1b Jemnozrná probarvená pastovitá dekorativní omítka (Weber.pas silikon concrete), imituje pohledový beton vč. spár a dalších prvků bednění
- 2 Dekorativní mozaiková omítka s přírodními mramorovými zrny (weber.pas marmolit), střednězrná v šedém odstínu
- 3 Okenní výplně z plastových profilů, zasklené izolačním trojsklem, $U_w=0,89 \text{ W/m}^2\text{K}$ a $U_g=0,5 \text{ W/m}^2\text{K}$ nebo lepší, barva bílá
- 4 Vstupní dveře z plastových profilů, zasklené izolačním trojsklem, $U_g=0,6 \text{ W/m}^2\text{K}$ nebo lepší, barva bílá
- 5 Okenní parapet - titanzinkový ohýbaný parapet z plechu tl. 0,6mm, barva přírodní
- 6 Klempířské prvky střechy - pozinkovaný plech s povrchovou úpravou s PU barvou (systémové řešení výrobce střešní krytiny), barva dle zvolené krytiny
- 7 Ocelová konstrukce venkovního schodiště, nosná konstrukce z ocelových profilů, podesty a schodišťové stupně z pororostu. Veškeré konstrukce žárově zinkovány
- 8 Krycí ventilační mřížky s protidešťovou žaluzií (ukončení vyústění VZT na fasádě). Veškeré konstrukce žárově zinkovány, případně nerezové provedení
- 9 Ocelová konstrukce venkovní plošiny pro umístění jednotek VZT, nosná konstrukce z ocelových profilů, pochozí plocha a schodišťové stupně z pororostu. Veškeré konstrukce žárově zinkovány
- 10 Venkovní předokení hliníková žaluzie ve světlé šedém odstínu. Žaluziový hliníkový kastlík proveden jako pohledový ve stejném odstínu jako žaluzie.
- 11 Hliníková krycí stříška nad vstupy do objektu. Systémové řešení vnitřní skryté odvodnění. Provedeno v tmavě šedém odstínu.

TATO DOKUMENTACE SLOUŽÍ PRO VYDÁNÍ STAVEBNÍHO
POVOLENÍ A PRO REALIZACI STAVBY

±0,000 = 239,6 m.n.m. Bpv

ARCHITEKT ING.ARCH.P.GOTTWALD	ZODP.PROJEKTANT ING.M.OSTÁDAL	PROJEKTANT LUKÁŠ KAMRÁD	 STYLE STUDIO s.r.o. Újezd 2175/9a, 796 01 Prostějov IČ: 485 32 894 DIČ: CZ48532894	VÝTIŠK Č.
INVESTOR : Fakultní nemocnice Olomouc, I. P. Pavlova 185/6, 779 00 Olomouc	MÍSTO STAVBY : parc.č. 132/97, 132/98, 132/99, 132/100, 132/120, st.2252, k.ú. Nová Ulice [710717], Olomouc	ING. PETR BLAŽEK		FORMÁT 594x594 mm
AKCE : STAVEBNÍ POVOLENÍ Novostavba budovy "G" parc.č. 132/97, 132/98, 132/99, 132/100, 132/120, st.2252, k.ú. Nová Ulice [710717], Olomouc	OBSAH : Architektonicko stavební řešení Pohledy		STUPEŇ DSP+DPS	
			DATUM 08/2022	
			MĚŘÍTKO 1:75	Č. V. 09