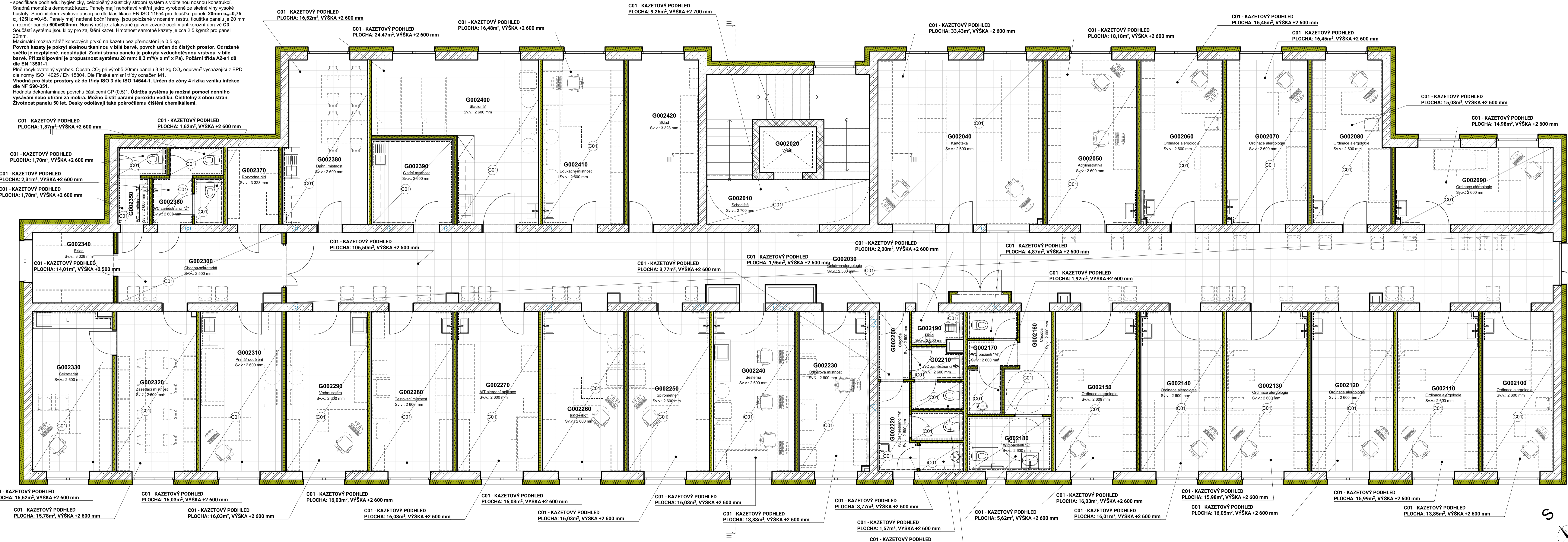


**POZNÁMKA**

- specifikace podhledu: hygienický, celoplošný akustický stropní systém s viditelnou nosnou konstrukcí. Snadná montáž a demontáž kazet. Panely mají nehořlavé vnitřní jádro vyrobené ze skelné vlny vysoké hustoty. Součinitelem zvukové absorpce dle klasifikace EN ISO 11654 pro tloušťku panelu 20mm  $\alpha_w=0,75$ ,  $\alpha_w$  125Hz=0,45. Panely mají natřené boční hrany, jsou položené v nosném rastru, tloušťka panelu je 20 mm a rozměr panelu 600x600mm. Nosný rošt je z lakované galvanizované oceli v antikorozi úpravě C3. Součástí systému jsou klipy pro zajištění kazet. Hmotnost samotné kazety je cca 2,5 kg/m<sup>2</sup> pro panel 20mm. Maximální možná zátěž koncových prvků na kazetu bez přemostění je 0,5 kg. Povrch kazety je pokryt skelnou tkaninou v bílé barvě, povrch určen do čistých prostor. Odražené světlo je rozptýlené, neoslňující. Zadní strana panelu je pokryta vzduchotěsnou vrstvou v bílé barvě. Při zaklápění je propustnost systému 20 mm: 0,3 m<sup>3</sup>/(v x m<sup>2</sup> x Pa). Požární třída A2-s1 d0 dle EN 13501-1. Plně recyklovatelný výrobek. Obsah CO<sub>2</sub> při výrobě 20mm panelu 3,91 kg CO<sub>2</sub> equiv/m<sup>2</sup> vycházející z EPD dle normy ISO 14025 / EN 15804. Dle Finské emisní třídy označen M1. Vhodná pro čisté prostory až do třídy ISO 3 dle ISO 14644-1. Určen do zóny 4 rizika vzniku infekce dle NF S90-351. Hodnota dekontaminace povrchu částicemi CP (0,5)1. Údržba systému je možná pomocí denního vysávání nebo utírání za mokra. Možno čistiť parami peroxidu vodíku. Čistitelný z obou stran. Životnost panelu 50 let. Desky odolávají také pokročilému čištění chemikáliemi.



**Legenda místnosti**

| Ozn.    | Název místnosti       | Plocha (m <sup>2</sup> ) | S.V.  | Skladba | Náslapná vrstva  | Povrchová úprava zdi | Povrchová úprava stropu |
|---------|-----------------------|--------------------------|-------|---------|------------------|----------------------|-------------------------|
| G002010 | Schodiště             | 24,86                    | 2 700 | F2      | Vinyl            | SDK                  | Kazetový podhled        |
| G002020 | Výťah                 | 3,23                     | 0     | F2      | Vinyl            | SDK                  | Kazetový podhled        |
| G002030 | Čekárna alergologie   | 106,87                   | 2 500 | F2      | Vinyl            | SDK                  | Kazetový podhled        |
| G002040 | Kartolėka             | 33,43                    | 2 600 | F2      | Vinyl            | SDK                  | Kazetový podhled        |
| G002050 | Administratıva        | 18,19                    | 2 600 | F2      | Vinyl            | SDK                  | Kazetový podhled        |
| G002060 | Ordinace alergologie  | 16,45                    | 2 600 | F2      | Vinyl            | SDK                  | Kazetový podhled        |
| G002070 | Ordinace alergologie  | 16,45                    | 2 600 | F2      | Vinyl            | SDK                  | Kazetový podhled        |
| G002080 | Ordinace alergologie  | 15,08                    | 2 600 | F2      | Vinyl            | SDK                  | Kazetový podhled        |
| G002090 | Ordinace alergologie  | 14,98                    | 2 600 | F2      | Vinyl            | SDK                  | Kazetový podhled        |
| G002100 | Ordinace alergologie  | 13,85                    | 2 600 | F2      | Vinyl            | SDK                  | Kazetový podhled        |
| G002110 | Ordinace alergologie  | 15,99                    | 2 600 | F2      | Vinyl            | SDK                  | Kazetový podhled        |
| G002120 | Ordinace alergologie  | 16,05                    | 2 600 | F2      | Vinyl            | SDK                  | Kazetový podhled        |
| G002130 | Ordinace alergologie  | 15,98                    | 2 600 | F2      | Vinyl            | SDK                  | Kazetový podhled        |
| G002140 | Ordinace alergologie  | 16,01                    | 2 600 | F2      | Vinyl            | SDK                  | Kazetový podhled        |
| G002150 | Ordinace alergologie  | 16,03                    | 2 600 | F2      | Vinyl            | SDK                  | Kazetový podhled        |
| G002160 | Chodba                | 4,87                     | 2 600 | F5      | Keramická dlažba | Keramický obklad     | Kazetový podhled        |
| G002170 | WC pacienti "M"       | 5,00                     | 2 600 | F5      | Keramická dlažba | Keramický obklad     | Kazetový podhled        |
| G002180 | WC pacienti "Z"       | 5,19                     | 2 600 | F5      | Keramická dlažba | Keramický obklad     | Kazetový podhled        |
| G002190 | Úklid                 | 1,86                     | 2 600 | F5      | Keramická dlažba | Keramický obklad     | Kazetový podhled        |
| G002200 | Chodba                | 2,63                     | 2 600 | F5      | Keramická dlažba | Keramický obklad     | Kazetový podhled        |
| G02210  | WC zaměstnanci "Z"    | 3,56                     | 2 600 | F5      | Keramická dlažba | Keramický obklad     | Kazetový podhled        |
| G002220 | WC zaměstnanci "M"    | 6,99                     | 2 600 | F5      | Keramická dlažba | Keramický obklad     | Kazetový podhled        |
| G002230 | Odběrová místnost     | 13,36                    | 2 600 | F2      | Vinyl            | SDK                  | Kazetový podhled        |
| G002240 | Sešterna              | 16,03                    | 2 600 | F2      | Vinyl            | SDK                  | Kazetový podhled        |
| G002250 | Spirometrie           | 16,03                    | 2 600 | F2      | Vinyl            | SDK                  | Kazetový podhled        |
| G002260 | EKG+BKT               | 16,03                    | 2 600 | F2      | Vinyl            | SDK                  | Kazetový podhled        |
| G002270 | AIT alergeni aplikace | 16,03                    | 2 600 | F2      | Vinyl            | SDK                  | Kazetový podhled        |
| G002280 | Testovací místnost    | 16,03                    | 2 600 | F2      | Vinyl            | SDK                  | Kazetový podhled        |
| G002290 | Vrchní seštra         | 16,03                    | 2 600 | F2      | Vinyl            | SDK                  | Kazetový podhled        |
| G002300 | Chodba sekretariát    | 14,01                    | 2 500 | F2      | Vinyl            | SDK                  | Kazetový podhled        |
| G002310 | Primář oddělení       | 16,03                    | 2 600 | F2      | Vinyl            | SDK                  | Kazetový podhled        |
| G002320 | Zasedací místnost     | 15,78                    | 2 600 | F2      | Vinyl            | SDK                  | Kazetový podhled        |
| G002330 | Sekretariát           | 15,62                    | 2 600 | F2      | Vinyl            | SDK                  | Kazetový podhled        |
| G002340 | Sklad                 | 7,05                     | 3 328 | F2      | Vinyl            | SDK                  | Betonový stropní panel  |
| G002350 | WC zaměstnanci "M"    | 3,41                     | 2 600 | F5      | Keramická dlažba | Keramický obklad     | Kazetový podhled        |
| G002360 | WC zaměstnanci "Z"    | 5,64                     | 2 600 | F5      | Keramická dlažba | Keramický obklad     | Kazetový podhled        |
| G002370 | Rozvodna NN           | 4,87                     | 3 328 | F2      | Vinyl            | SDK                  | Betonový stropní panel  |
| G002380 | Denní místnost        | 16,52                    | 2 600 | F2      | Vinyl            | SDK                  | Kazetový podhled        |
| G002390 | Čističí místnost      | 8,46                     | 2 600 | F5      | Keramická dlažba | Keramický obklad     | Kazetový podhled        |
| G002400 | Stacionář             | 24,47                    | 2 600 | F2      | Vinyl            | SDK                  | Kazetový podhled        |
| G002410 | Edukační místnost     | 16,48                    | 2 600 | F2      | Vinyl            | SDK                  | Kazetový podhled        |
| G002420 | Sklad                 | 14,24                    | 3 328 | F2      | Vinyl            | SDK                  | Betonový stropní panel  |
|         |                       | <b>645,67</b>            |       |         |                  |                      |                         |

TATO DOKUMENTACE SLUŽÍ PRO VYDÁNÍ STAVEBNÍHO POVOLENÍ A PRO REALIZACI STAVBY ±0,000 = 239,6 m.n.m. B.pv

|   |   |   |  |
|---|---|---|--|
| ARCHITEKT<br>ING.ARCH.P.GOTTWALD  | ZODP.PROJEKTANT<br>ING.M.OSTÁDAL  | PROJEKTANT<br>LUKÁŠ KAMRÁD<br>ING.PETR BLÁŽEK | STYL STUDIO s.r.o.<br>Ujezd 2175/9a, 786 01 Prostějov<br>IČ: 485 32 864<br>DIČ: CZ48532894 |
| INVESTOR:<br>Fakultní nemocnice Olomouc, I. P. Pavlova 185/6, 779 00 Olomouc                          | MÍSTO STAVBY:<br>parc.č. 132/97, 132/98, 132/99, 132/100, 132/120, st.2252, k.ú. Nová Ulice (710717), Olomouc | STAVEBNÍ POVOLENÍ<br>Novostavba budovy "G"    | FORMÁT<br>1:320x420 mm   |
| AKCE:<br>parc.č. 132/97, 132/98, 132/99, 132/100, 132/120, st.2252, k.ú. Nová Ulice (710717), Olomouc | OBSAH:<br>Architektonicko stavební řešení<br>Podhledy 2.NP  | DATUM<br>08/2022                              | MÉRITKO<br>1:50  |
|   |   |   | VÝTIŠK Č.<br>14  |