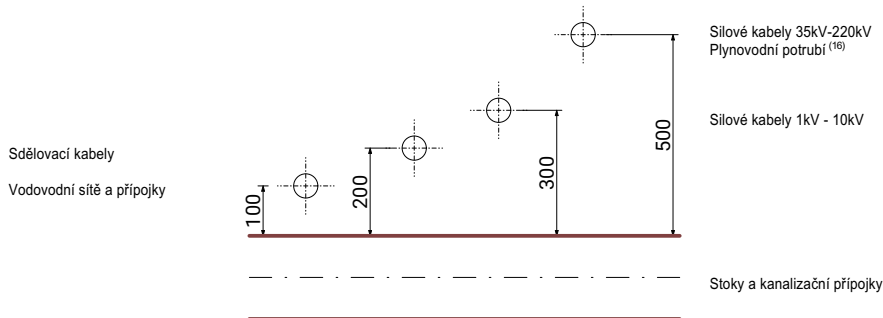


KANALIZACE

Nejmenší dovolené SVISLÉ vzdálenosti při KŘÍŽENÍ podzemních sítí [mm]

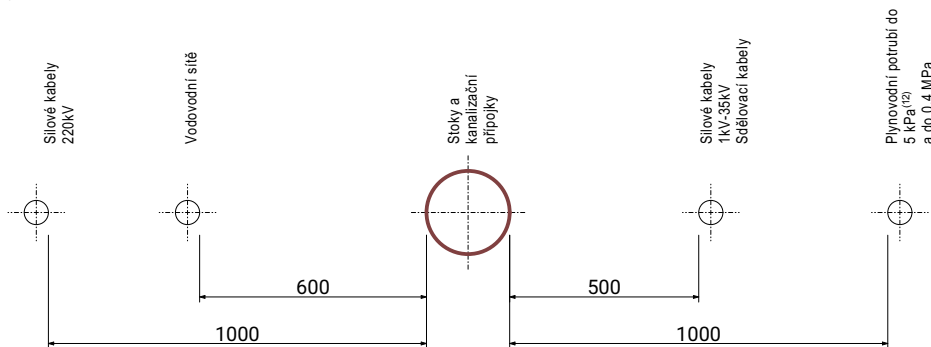


Poznámka:

⁽¹⁶⁾ křížuje-li plynovod stokové potrubí v menší vzdálenosti než 500 mm, minimálně však 150 mm, opatří se plynovod z kovu trojnásobnou izolací přesahující stokové potrubí na každou stranu o 1000 mm a je-li plynovod z LPE, chráničkou

Nejmenší dovolené svislé vzdálenosti při křížení podzemních sítí technického vybavení je navrženo v souladu s ČSN 73 6005-Prostorové uspořádání sítí technického vybavení v platném znění.

Nejmenší dovolené VODOROVNÉ vzdálenosti při SOUBĚHU podzemních sítí [mm]



Poznámka:

⁽¹²⁾ vlivy kabelu VVN na sdílovací vedení kontrolovat výpočtem dle ČSN 33 2160

Nejmenší dovolené vodorovné vzdálenosti při souběhu podzemních sítí technického vybavení je navrženo v souladu s ČSN 73 6005-Prostorové uspořádání sítí technického vybavení v platném znění.

TATO DOKUMENTACE SLOUŽÍ PRO VYDÁNÍ STAVEBNÍHO
POVOLENÍ A PRO REALIZACI STAVBY

±0,000 = 239,6 m.n.m. Bp v

ARCHITEKT	ZODP.PROJEKTANT	PROJEKTANT	STYLE STUDIO s.r.o. Újezd 2175/9a, 796 01 Prostějov IČ: 485 32 894 DIČ: CZ48532894	VÝTISK Č.
ING.ARCH.P.GOTTWALD	ING.M.OŠŤÁDAL	ING. PETR VALEČEK		
		BC. MARTIN JAŠEK		
INVESTOR : Fakultní nemocnice Olomouc, I. P. Pavlova 185/6, 779 00 Olomouc				
MÍSTO STAVBY : parc.č.132/97,132/98,132/99,132/100,132/120,st.2252, k.ú. Nová Ulice [710717], Olomouc				
AKCE :	STAVEBNÍ POVOLENÍ		FORMÁT	210x297 mm
	Novostavba budovy "G"		STUPEŇ	DSP+DPS
	parc.č. 132/97,132/98,132/99,132/100,132/120,st.2252, k.ú. Nová Ulice [710717], Olomouc		ARCH. Č.	SS/2022/007/DSP+DPS
OBSAH :	Přípojka splaškové kanalizace		DATUM	08/2022
	Prostorové uspořádání podzemních sítí		MĚŘÍTKO	Č. V. 05

Příloha dle 499/2006 sb. v platném znění S0 07.