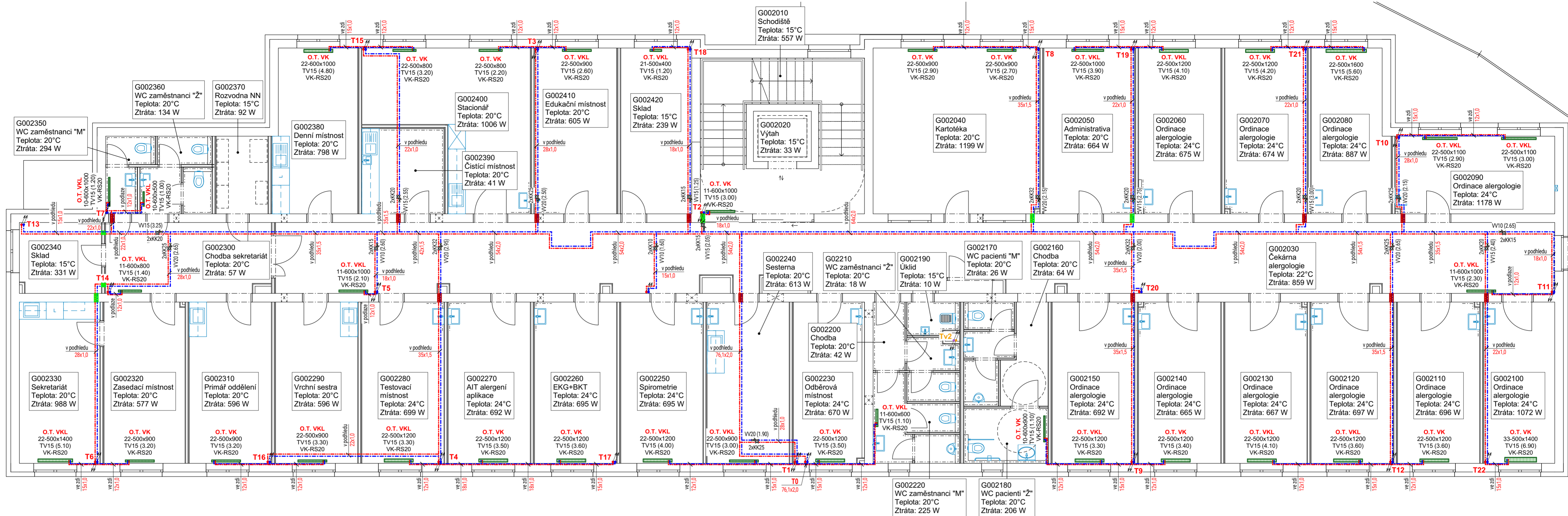


2.NP Vytápění



2.NP Legenda místností vytápění

Ozn.	Název místnosti	Teplota	Ztráta (W)
G002010	Schodiště	15°C	557
G002020	Výtah	15°C	33
G002030	Čekárna alergologie	22°C	859
G002040	Kartotéka	20°C	1199
G002050	Administrativa	20°C	664
G002060	Ordinace alergologie	24°C	675
G002070	Ordinace alergologie	24°C	674
G002080	Ordinace alergologie	24°C	887
G002090	Ordinace alergologie	24°C	1178
G002100	Ordinace alergologie	24°C	1072
G002110	Ordinace alergologie	24°C	696
G002120	Ordinace alergologie	24°C	697
G002130	Ordinace alergologie	24°C	667
G002140	Ordinace alergologie	24°C	665
G002150	Ordinace alergologie	24°C	692
G002160	Chodba	20°C	64
G002170	WC pacienti "M"	20°C	26
G002180	WC pacienti "Ž"	20°C	206
G002190	Úklid	15°C	10
G002200	Chodba	20°C	42
G002210	WC zaměstnanci "Ž"	20°C	18

Ozn.	Název místnosti	Teplota	Ztráta (W)
G002220	WC zaměstnanci "M"	20°C	225
G002230	Odběrová místnost	24°C	670
G002240	Sesterna	20°C	613
G002250	Spirometrie	24°C	695
G002260	EKG+BKT	24°C	695
G002270	AIT alergeni aplikace	24°C	692
G002280	Testovací místnost	24°C	699
G002290	Vrchní sestra	20°C	596
G002300	Chodba sekretariát	20°C	57
G002310	Primář oddělení	20°C	596
G002320	Zasedací místnost	20°C	577
G002330	Sekretariát	20°C	988
G002350	WC zaměstnanci "M"	20°C	294
G002360	WC zaměstnanci "Ž"	20°C	134
G002370	Rozvodna NN	15°C	92
G002380	Denní místnost	20°C	798
G002390	Čistící místnost	20°C	41
G002400	Stacionář	20°C	1006
G002410	Edukační místnost	20°C	605
G002420	Sklad	15°C	239

Potřeba tepla:

Vypočet tepelných ztrát je proveden dle ČSN EN 12 831;

pro oblastní teplotu $t_z = -15^\circ\text{C}$.

Součet tep. ztrát prostupem	36.825 kW	52.7 %
Součet tep. ztrát větráním	32.987 kW	47.3 %
Součet tep. ztrát (tep. výkon)	69.812 kW	100.0 %

Zdroj tepla: Kaskáda dvou plynových kondenzačních kotlů o výkonu 65,5 kW.

Otopná soustava:

Tvořena deskovými otopnými tělesy. Navržený teplotní spád otopné soustavy je $55/45^\circ\text{C}$.

Legenda značek

- PKK** plynový kondenzační kotel velkoobjemový
 - jmenovitý tepelný výkon 50/30 °C: 13,0 - 65,5 kW
 - účinnost: 109,2 %
 - rozměry (šířka x hloubka x výška): 595 x 670 x 1494 mm
 - hmotnost: 140 kg
- ZOV** zásobníkový ohřivač teplé vody
 - rozměry (průměr x výška): 910 x 2030 mm
 - hmotnost: 208 kg
 - objem: 725 l
- EX1** expanzní nádoba pro rozvod topení
 - objem: 100 l
- EX2** expanzní nádoba pro rozvod pitné vody
 - objem: 40 l
- O.T. VKL** deskové otopné těleso VK případně VKL
 - tv. těleso - výška x délka
 - TV15 - 8stupňový termostatický ventil (stupeň nastavení)
 - VK-RS20 - přípojné srobení pro těleso VK
 - termoelektrický pohon (dodávka profese MaR)
- Z1, Z3, Z4** vzduchotechnická jednotka - viz profese VZT
- P.D.** potrubní dohříváč - viz profese VZT

Legenda potrubí

- měděné přírodní potrubí - okruh teplovodního vytápění
- měděné potrubí zpátečky - okruh teplovodního vytápění
- měděné přírodní potrubí - okruh VZT jednotek
- měděné potrubí zpátečky - okruh VZT jednotek
- měděné přírodní potrubí - okruh přípravy TUV
- měděné potrubí zpátečky - okruh přípravy TUV
- stoupačky - okruh teplovodního vytápění
- stoupačky - okruh VZT jednotek
- prostup potrubí v ocelové chrániče
- prostup potrubí dle PBR

TATO DOKUMENTACE SLOUŽÍ JAKO DOKUMENTACE ZMĚN A SKUTEČNÉHO PROVEDENÍ STAVBY

±0,000 = 239,6 m n.m. B p v

ARCHITEKT ING.ARCH.P.GOTTWALD	ZODP.PROJEKTANT ING.M.OSTÁDAL	PROJEKTANT ING. PETR VALEČEK	VYTISK Č. STYLE STUDIO s.r.o. Újezd 2175/9a, 796 01 Prostějov IČ: 485 32 894 DIČ: CZ48532894
INVESTOR : Fakultní nemocnice Olomouc, I. P. Pavlova 185/6, 779 00 Olomouc MÍSTO STAVBY : parc.č.132/97,132/98,132/99,132/100,132/120,2252, k.ú. Nová Ulice [710717], Olomouc			
AKCE :	STAVEBNÍ POVOLENÍ Novostavba budovy "G"	FORMÁT 770x420 mm	
parc.č. 132/97,132/98,132/99,132/100,132/120,2252, k.ú. Nová Ulice [710717], Olomouc		STUPEŇ ZSPD-DSPS	
OBSAH :	Technika prostředí staveb - vytápění Půdorys 2NP - vytápění	ARCH. Č. SS/2022/007/ZSPD	
		DATUM 02/2023	
		MĚŘÍTKO 1:75	Č. V. 02