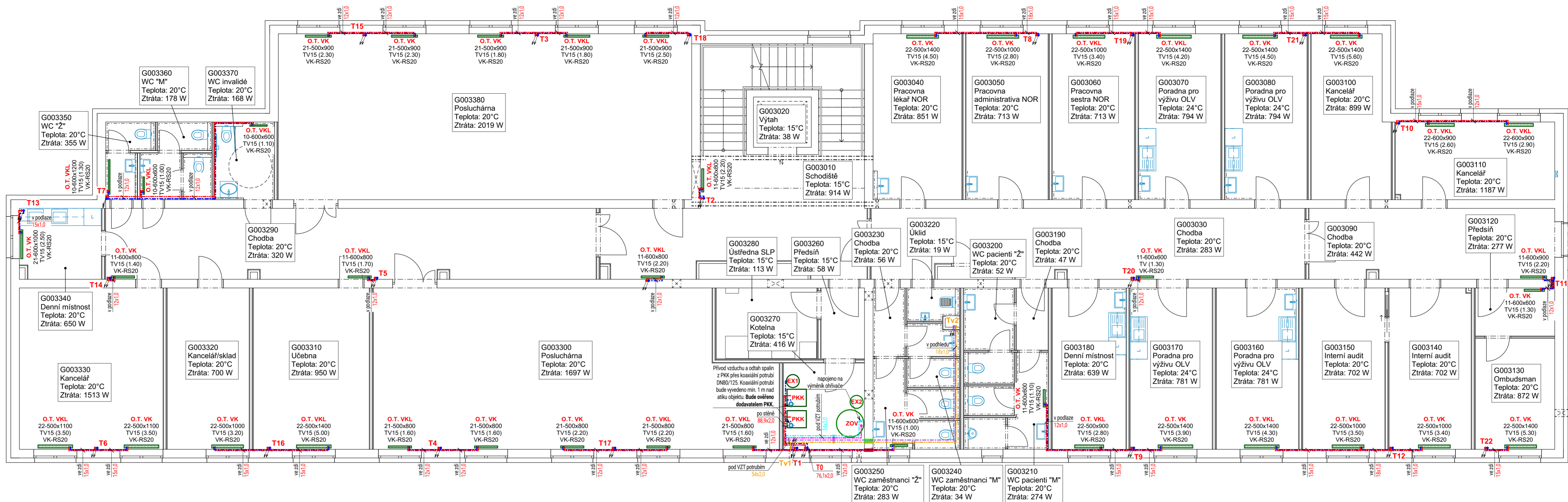


3.NP Vytápění



3.NP Legenda místností vytápění

| Ozn. | Název místnosti | Teplota | Ztráta (W) |
|---------|-----------------------------|---------|------------|
| G003010 | Schodiště | 15°C | 914 |
| G003020 | Výtah | 15°C | 38 |
| G003030 | Chodba | 20°C | 283 |
| G003040 | Pracovna lékař NOR | 20°C | 851 |
| G003050 | Pracovna administrativa NOR | 20°C | 713 |
| G003060 | Pracovna sestra NOR | 20°C | 713 |
| G003070 | Poradna pro výživu OLV | 24°C | 794 |
| G003080 | Poradna pro výživu OLV | 24°C | 794 |
| G003090 | Chodba | 20°C | 442 |
| G003100 | Kancelář | 20°C | 899 |
| G003110 | Kancelář | 20°C | 1187 |
| G003120 | Předsíň | 20°C | 277 |
| G003130 | Ombudsman | 20°C | 872 |
| G003140 | Interní audit | 20°C | 702 |
| G003150 | Interní audit | 20°C | 702 |
| G003160 | Poradna pro výživu OLV | 24°C | 781 |
| G003170 | Poradna pro výživu OLV | 24°C | 781 |
| G003180 | Denní místnost | 20°C | 639 |
| G003190 | Chodba | 20°C | 47 |
| G003200 | WC pacienti "Ž" | 20°C | 52 |

| Ozn. | Název místnosti | Teplota | Ztráta (W) |
|---------|--------------------|---------|------------|
| G003210 | WC pacienti "M" | 20°C | 274 |
| G003220 | Úklid | 15°C | 19 |
| G003230 | Chodba | 20°C | 56 |
| G003240 | WC zaměstnanci "M" | 20°C | 34 |
| G003250 | WC zaměstnanci "Ž" | 20°C | 283 |
| G003260 | Předsíň | 15°C | 58 |
| G003270 | Kotelna | 15°C | 416 |
| G003280 | Ústředna SLP | 15°C | 113 |
| G003290 | Chodba | 20°C | 320 |
| G003300 | Posluchárna | 20°C | 1697 |
| G003310 | Učebna | 20°C | 950 |
| G003320 | Kancelář/sklad | 20°C | 700 |
| G003330 | Kancelář | 20°C | 1513 |
| G003340 | Denní místnost | 20°C | 650 |
| G003350 | WC "Ž" | 20°C | 355 |
| G003360 | WC "M" | 20°C | 178 |
| G003370 | WC invalidé | 20°C | 168 |
| G003380 | Posluchárna | 20°C | 2019 |

Potřeba tepla:
Vypočet tepelných ztrát je proveden dle ČSN EN 12 831; pro oblastní teplotu $t_z = -15^\circ\text{C}$.

Součet tep. ztrát vstupem 36.825 kW 52.7 %
Součet tep. ztrát větráním 32.987 kW 47.3 %
Součet tep. ztrát (tep. výkon) 69.812 kW 100.0 %

Zdroj tepla: Kaskáda dvou plynových kondenzačních kotlů o výkonu 65,5 kW.

Otopná soustava:
Tvořena deskovými otopnými tělesy. Navržený teplotní spád otopné soustavy je 55/45 °C.

Legenda značek

- PKK** plynový kondenzační kotel velkoobjemový
 - jmenovitý tepelný výkon 50/30 °C: 13,0 - 65,5 kW
 - účinnost: 109,2 %
 - rozměry (šířka x hloubka x výška): 595 x 670 x 1494 mm
 - hmotnost: 140 kg
- ZOV** zásobníkový ohřivač teplé vody
 - rozměry (průměr x výška): 910 x 2030 mm
 - hmotnost: 208 kg
 - objem: 725 l
- EX1** expanzní nádoba pro rozvod topení
 - objem: 100 l
- EX2** expanzní nádoba pro rozvod pitné vody
 - objem: 40 l
- O.T. VK/VKL** deskové otopné těleso VK případně VKL
 - tv. těleso - výška x délka
 - TV15 - 8stupňový termostatický ventil (stupeň nastavení)
 - VK-RS20 - přípojné sroubení pro těleso VK
 - termoelektrický pohon (dodávka profese MaR)
- Z1, Z3, Z4** vzduchotechnická jednotka - viz profese VZT
- P.D.** potrubní dohříváč - viz profese VZT

Legenda potrubí

- měděné přírodní potrubí - okruh teplovodního vytápění
- měděné potrubí zpátečky - okruh teplovodního vytápění
- měděné přírodní potrubí - okruh VZT jednotek
- měděné potrubí zpátečky - okruh VZT jednotek
- měděné přírodní potrubí - okruh přípravy TUV
- měděné potrubí zpátečky - okruh přípravy TUV
- stoupačky - okruh teplovodního vytápění
- stoupačky - okruh VZT jednotek
- prostup potrubí v ocelové chrániče
- prostup potrubí dle PBR

TATO DOKUMENTACE SLOUŽÍ JAKO DOKUMENTACE ZMĚN A SKUTEČNÉHO PROVEDENÍ STAVBY

±0,000 = 239,6 m n.n. Bpv

| ARCHITEKT | ZODP.PROJEKTANT | PROJEKTANT | VÝTIŠK Č. |
|--|--|---|--|
| ING.ARCH.P.GOTTWALD | ING.M.OŠTÁDAL | ING. PETR VALEČEK | STYLE STUDIO s.r.o. Ujezd 2175/9a, 796 01 Prostějov IČ: 485 32 894 DIČ: CZ48532894 |
| INVESTOR : Fakultní nemocnice Olomouc, I. P. Pavlova 185/6, 779 00 Olomouc | MÍSTO STAVBY : parc.č.132/97,132/98,132/99,132/100,132/120,2252, k.ú. Nová Ulice [710717], Olomouc | AKCE : STAVEBNÍ POVOLENÍ Novostavba budovy "G" | FORMÁT 770x420 mm STUPEŇ ZSPD-DSPS ARCH. Č. SS/2022/007/ZSPD DATUM 02/2023 MĚŘÍTKO 1:75 Č. V. 03 |