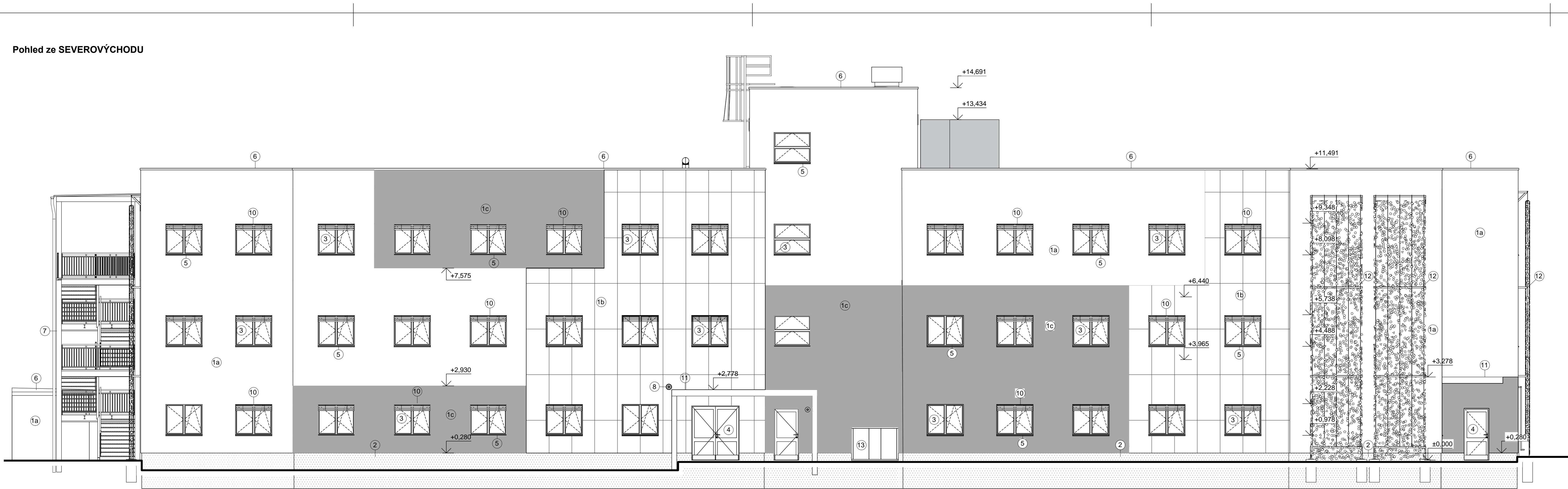
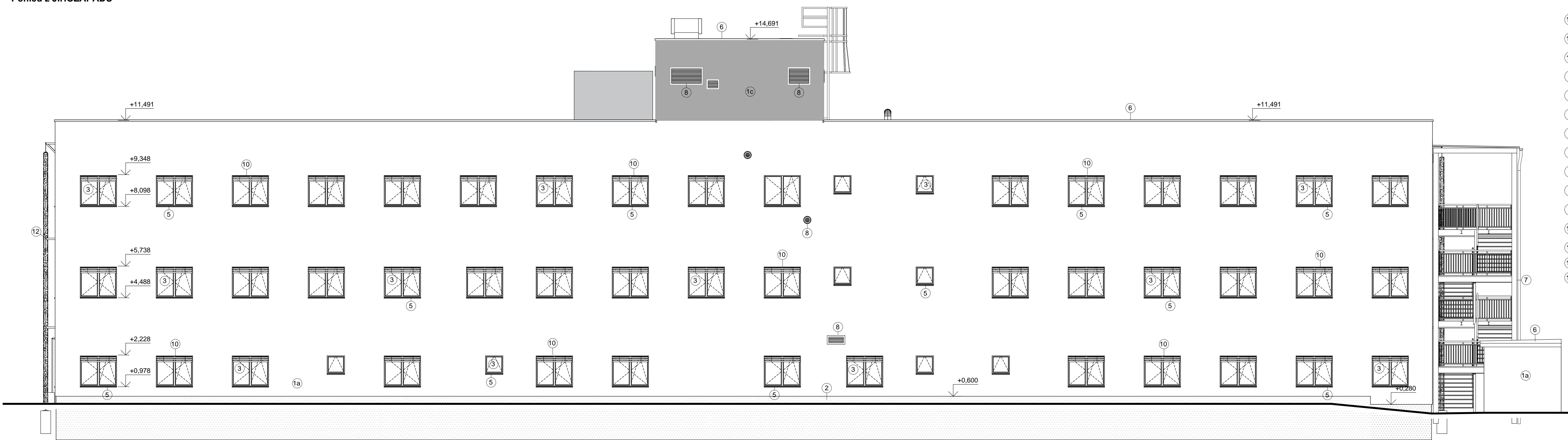


Pohled ze SEVEROVÝCHODU



Pohled z JIHOZÁPADU



Legenda materiálů

- (1a) Tenkovrstvá silikonová probarvená pastovitá omítka, zrnitá struktura 1,5 mm, barva bílá
- (1b) Jemnozrná probarvená pastovitá dekorativní omítka, imituje pohledový beton
- (1c) Tenkovrstvá silikonová probarvená pastovitá omítka, zrnitá struktura 1,5 mm, barva světlá šedá
- (2) Dekorativní mozaiková omítka s přírodními mramorovými zrnky (weber.pas marmolit), střednězrná v šedém odstínu
- (3) Okenní výplně z plastových profilů, zasklené izolačním trojklskem, $U_w=0,89$ W_{m^2K} a $U_g=0,5$ W_{m^2K} , barva antracit (RAL7016)
- (4) Vstupní dveře z plastových profilů, zasklené izolačním trojklskem, $U_g=0,6$ W_{m^2K} , barva antracit (RAL7016)
- (5) Okenní parapet - lakovaný ohýbaný parapet z pozinkovaného ocelového plechu tl. 0,75mm, barva antracit (RAL7016)
- (6) Klempěřské prvky střešiny - pozinkovaný plech povrchově chráněný vrstvou měkčeného PVC (vířplný systémové řešení výrobce střešní fólie), barva dle zvolené fólie
- (7) Ocelová konstrukce venkovního schodiště, nosná konstrukce z ocelových profilů, podesty a schodištové stupně z porositlu. Všecké konstrukce žárově zinkovány
- (8) Krycí ventilací mřížky s protiděřovou žaluzií (ukončení vyústění VZT na fasádě). Všecké konstrukce žárově zinkovány, případně nerezové provedení
- (9) Ocelová konstrukce venkovní plošiny pro umístění jednotek VZT, nosná konstrukce z ocelových profilů, pochůzci plocha a schodištové stupně z porositlu. Všecké konstrukce žárově zinkovány
- (10) Venkovní předokenní hliníková žaluzie ve světlé šedé odstínu. Žaluziový plechový kastlík proveden jako skrytý.
- (11) Ocelová krycí stříška nad vstupy do objektu. Konstrukce ošleřena žárovým zinkováním + práškovou barvou v odstínu antracit (RAL7016)
- (12) Ocelová předzábrana konstrukce pro růst popínajících rostlin. Konstrukce ošleřena žárovým zinkováním
- (13) Plochová dvířka v ocelovém rámu k zakrytí rozvaděče. Vše lakovány v odstínu RAL7016

TATO DOKUMENTACE SLUŽÍ JAKO DOKUMENTACE ZMĚN A SKUTEČNÉHO PROVEDENÍ STAVBY
 $\pm 0,000 = 239,6$ m.n.m. Bpvr

ARCHTEKT	ZODP.PROJEKTANT	PROJEKTANT	STYLE STUDIO s.r.o.		VÝTIK Č.
ING.ARCH.F.ŠOTTWALD	ING.M.OSTÁDAL	LUKÁŠ KAMRÁD	Ujezd 2175/9a, 795 01 Prostějov		
			IČ: 485 12 884		
			DIČ: CZ48532894		
AKCE:	Novostavba budovy "G"		FORMÁT	1:500/564 mm	
parc.č. 132/97, 132/98, 132/99, 132/100, 132/101, 132/102, s.č.ú. Nová Lúčka (P10171), Olomouc	ING.PETR.BLAŽEK	ING.PETR.BLAŽEK	STUPĚN	ZSPD-DSPS	
			ARCH.Č.	SS2022007/ZSPD	
OBSAH:	Architektonické stavební řešení Pohledy		DATUM	02/2023	
			MĚŘÍTKO	C. V. 08	
				1:75	