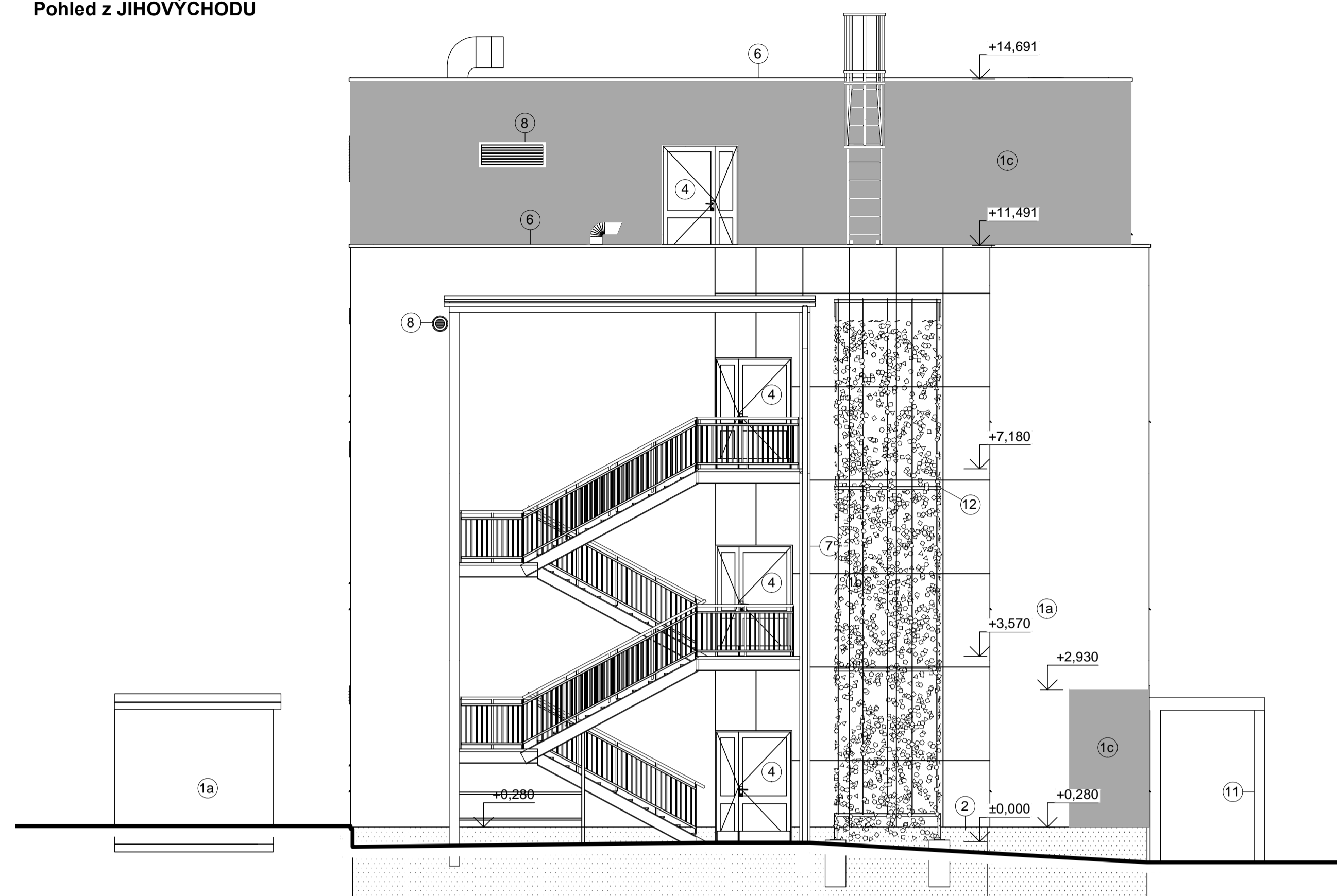
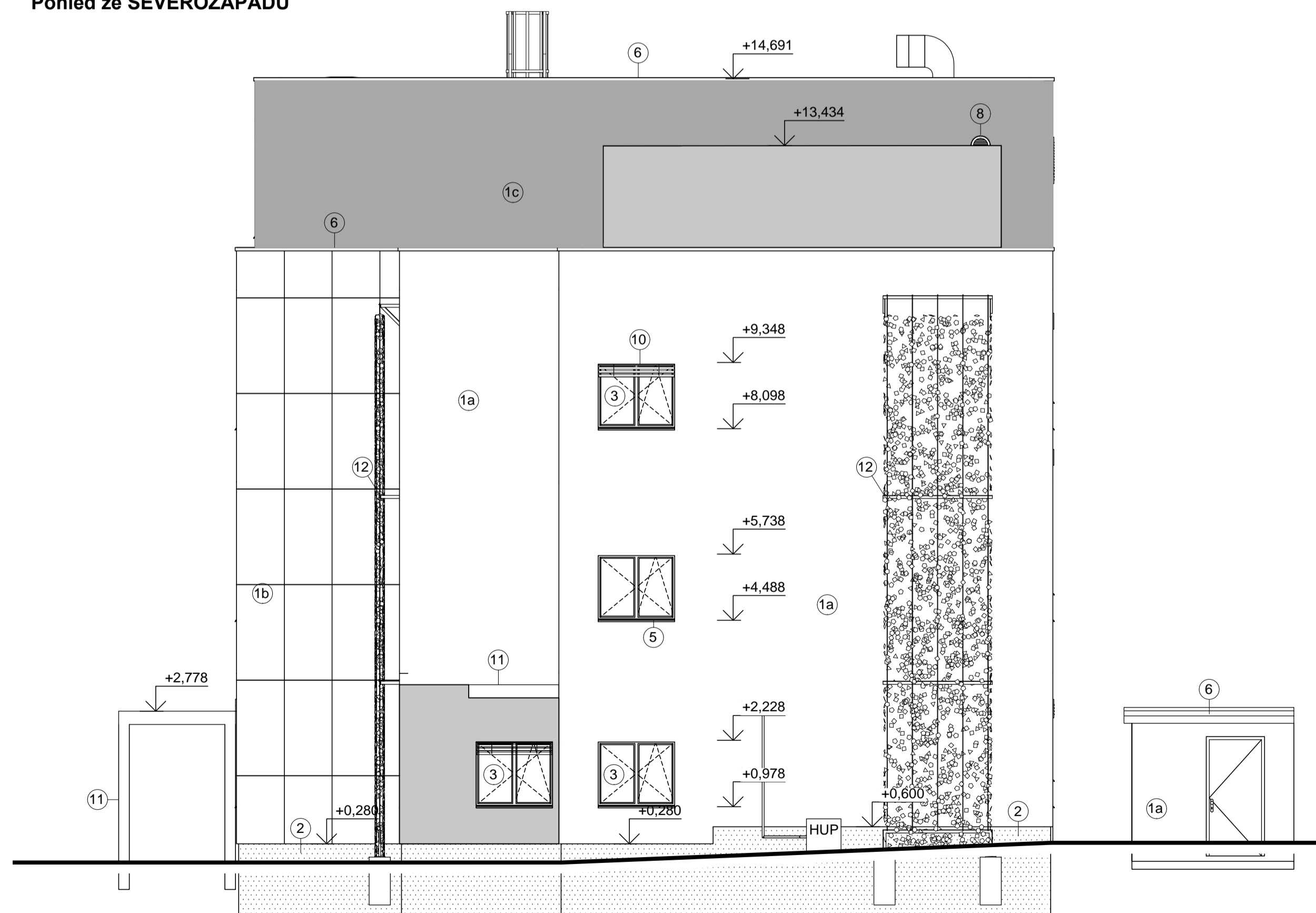


Pohled z JIHOVÝCHODU



Pohled ze SEVEROZÁPADU



Legenda materiálů

- 1a) Tenkovrstvá silikonová probarvená pastovitá omítka, zrnitá struktura 1,5 mm, barva bílá
- 1b) Jemnozrná probarvená pastovitá dekorativní omítka, imituje pohledový beton vč. spár a dalších prvků bednění
- 1c) Tenkovrstvá silikonová probarvená pastovitá omítka, zrnitá struktura 1,5 mm, barva světle šedá
- 2) Dekorativní mozaiková omítka s přírodními mramorovými zrnky (weber.pas marmolit), střednězrná v šedém odstínu
- 3) Okenní výplně z plastových profilů, zasklené izolačním trojsklem, $U_w=0,89 \text{ W/m}^2\text{K}$ a $U_g=0,5 \text{ W/m}^2\text{K}$, barva antracit (RAL7016)
- 4) Vstupní dveře z plastových profilů, zasklené izolačním trojsklem, $U_g=0,6 \text{ W/m}^2\text{K}$, barva antracit (RAL7016)
- 5) Okenní parapet - lakovaný ohýbaný parapet z pozinkovaného ocelového plechu tl. 0,75mm, barva antracit (RAL 7016)
- 6) Klempířské prvky střechy - pozinkovaný plech povrchově chráněný vrstvou měkčeného PVC (Viplanyl -systémové řešení výroby střešní folie), barva dle zvolené folie
- 7) Ocelová konstrukce venkovního schodiště, nosná konstrukce z ocelových profilů, podesty a schodišťové stupně z porořstu. Veškeré konstrukce žárově zinkovány
- 8) Krycí ventilační mřížky s protidešťovou žaluzií (ukončení vyústění VZT na fasádě). Veškeré konstrukce žárově zinkovány, případně nerezové provedení
- 9) Ocelová konstrukce venkovní plošiny pro umístění jednotek VZT, nosná konstrukce z ocelových profilů, pochozí plocha a schodišťové stupně z porořstu. Veškeré konstrukce žárově zinkovány
- 10) Venkovní předokení hliníková žaluzie ve světle šedém odstínu. Žaluziový plechový kastlík proveden jako skrytý.
- 11) Ocelová krycí stříška nad vstupy do objektu. Konstrukce ošetřena žárovým zinkováním + práškovou barvou v odstínu antracit (RAL 7016)
- 12) Ocelová předsazená konstrukce pro růst popínavých rostlin. Konstrukce ošetřena žárovým zinkováním
- 13) Plechová dvířka v ocelovém rámu k zakrytí rozvaděče. Vše lakováno v odstínu RAL 7016

TATO DOKUMENTACE SLOUŽÍ JAKO DOKUMENTACE ZMĚN A SKUTEČNÉHO PROVEDENÍ STAVBY

±0,000 = 239,6 m.n.m. Bpv

ARCHITEKT ING.ARCH.P.GOTTWALD	ZODP.PROJEKTANT ING.M.ŠTÁDAL	PROJEKTANT LUKÁŠ KAMRÁD ING. PETR BLÁŽEK	STYLS STYLE STUDIO s.r.o. Újezd 2175/9a, 796 01 Prostějov IČ: 485 32 894 DIČ: CZ48532894	VÝTIŠK Č.
INVESTOR : Fakultní nemocnice Olomouc, I. P. Pavlova 185/6, 779 00 Olomouc			MÍSTO STAVBY parc.č.132/97,132/98,132/99,132/100,132/120, st.2252, k.ú. Nová Ulice (710717), Olomouc	
AKCE : Novostavba budovy "G" parc.č. 132/97,132/98,132/99,132/100,132/120, st.2252, k.ú. Nová Ulice (710717), Olomouc			FORMÁT 594x594 mm	
OBSAH : Architektonická stavební řešení Pohledy			STUPEŇ ZSPD-DSPS	ARCH. Č. SS/2022/007/ZSPD
			DATUM 02/2023	Č. V. 09
			MĚŘÍTKO 1:75	