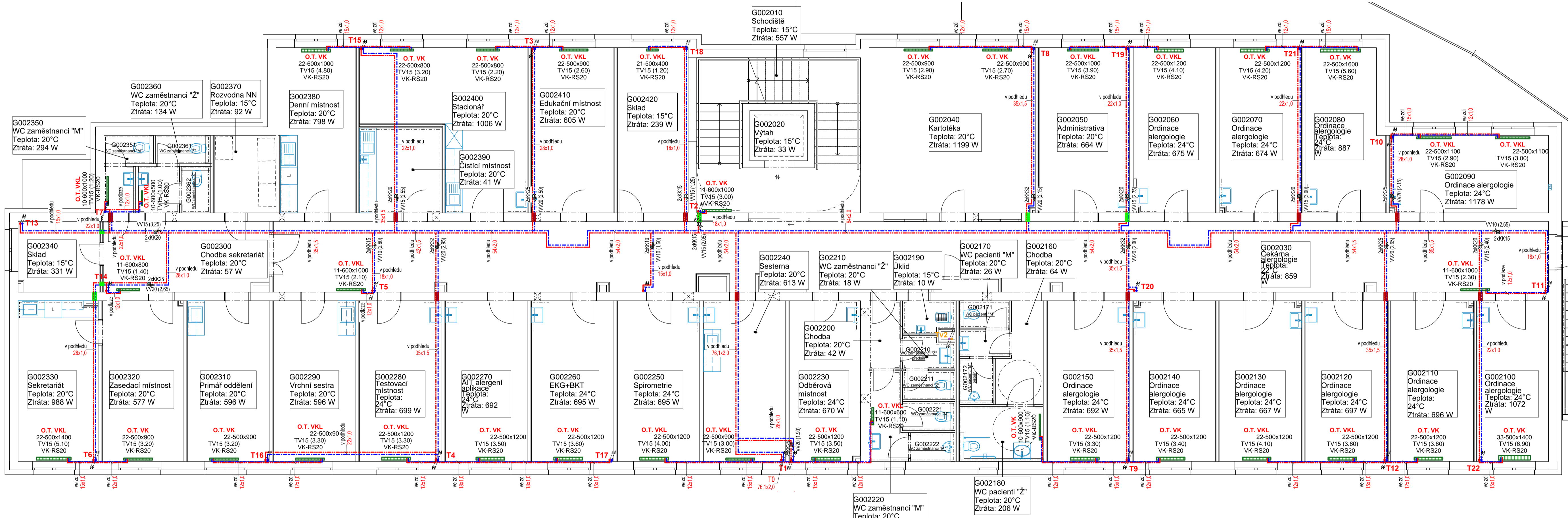


2.NP Vytápění



Požadavek tepla:
 Výpočet tepelných ztrát je proveden dle ČSN EN 12 831:
 pro oblastní teplotu t_z = -15°C.

Součet tep. ztrát prostupem 36.825 kW 52,7 %
 Součet tep. ztrát větráním 32.987 kW 47,3 %
Součet tep.ztrát (tep.výkon) 69.812 kW 100,0 %

Zdroj tepla: Kaskáda dvou plynových kondenzačních kotlů o výkonu 65,5 kW.

Otopná soustava:
 Třídílná desková otopná tělesa. Navržený teplotní spád otopné soustavy je 55/45 °C.

Legenda značek

- PKK** plynový kondenzační kotel velkoobjemový
 - jmenovitý tepelný výkon 50/30 °C: 13,0 - 65,5 kW
 - účinnost: 109,2 %
 - rozměry (šířka x hloubka x výška): 595 x 670 x 1494 mm
 - hmotnost: 140 kg
- ZOV** zásobníkový ohřivač teplé vody
 - rozměry (průměr x výška): 910 x 2030 mm
 - hmotnost: 208 kg
 - objem: 725 l
- EX1** expanzní nádrha pro rozvod topení
 - objem: 100 l
- EX2** expanzní nádrha pro rozvod pitné vody
 - objem: 40 l
- O.T. VK/VKL** deskové otopné těleso VK případně VKL
 - typ tělesa - výška x délka
 - TV15 - šatlupňový termostatický ventil (stupeň nastavení)
 - VK-RS20 - přípojný šroubení pro těleso VK
 - termoelektrický pohon (dodávka profese MaR)
- Z1, Z3, Z4** vzduchotechnická jednotka - viz profese VZT
- P.D.** potrubní dohříváč - viz profese VZT

Legenda potrubí

- méděné přívodní potrubí - okruh teplovodního vytápění
- méděné potrubí zpátečky - okruh teplovodního vytápění
- méděné přívodní potrubí - okruh VZT jednotek
- méděné potrubí zpátečky - okruh VZT jednotek
- méděné přívodní potrubí - okruh přípravy TUV
- méděné potrubí zpátečky - okruh přípravy TUV
- stoupačky - okruh teplovodního vytápění
- stoupačky - okruh VZT jednotek
- vstup potrubí v ocelové chrániče
- vstup potrubí dle PBR

TATO DOKUMENTACE SLOUŽÍ JAKO DOKUMENTACE ZMĚN A SKUTEČNÉHO PROVEDENÍ STAVBY

±0,000 = 239,6 m.n.m. BpV

ARCHITEKT ING.ARCH.P.GOTTWALD	ZODP.PROJEKTANT ING.M.OSTÁDAL	PROJEKTANT ING. PETR VALEČEK	VYTISK Č. STYLE STUDIO s.r.o. Újezd 2175/9a, 796 01 Prostějov IČ: 485 32 894 DIČ: CZ48532894
INVESTOR : Fakultní nemocnice Olomouc, I. P. Pavlova 185/6, 779 00 Olomouc			
MÍSTO STAVBY : parc.132/97,132/98,132/99,132/100,132/120,132/252, k.ú. Nova Ulice [710717], Olomouc			FORMÁT 770x420 mm
AKCE : Novostavba budovy "G"			STUPEŇ ZSPD-DSPS
parc.č. 132/97,132/98,132/99,132/100,132/120,132/252, k.ú. Nova Ulice [710717], Olomouc			ARCH. Č. SS/2022/007/ZSPD
OBSAH : Technika prostředí staveb - vytápění Pudovys 2.NP - vytápění			DATUM 02/2023
			MĚŘÍTKO 1:75
			Č. V. 02

Příloha dle 499/2006 sb. v platném znění D 1.4.2.b.