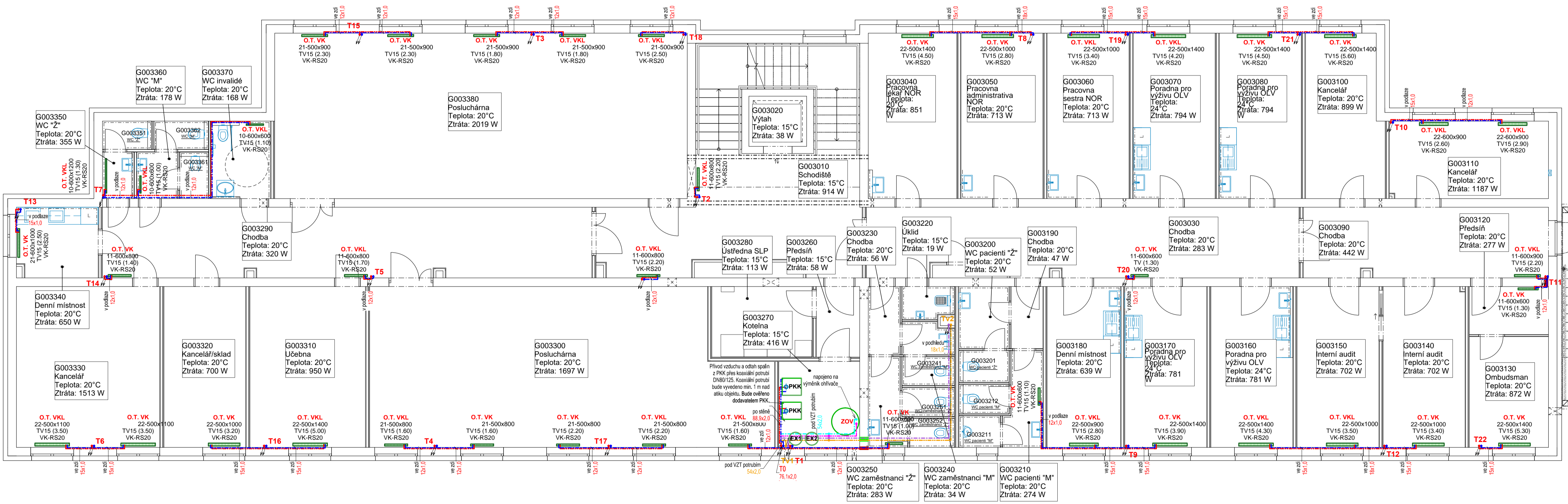


3.NP Vytápění



Požadavky na teploty:
 Výpočet tepelných ztrát je proveden dle ČSN EN 12 831: pro oblastní teplotu t_z = -15°C.

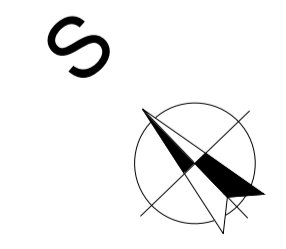
Součet tep. ztrát prostupem	36.825 kW	52.7 %
Součet tep. ztrát větráním	32.987 kW	47.3 %
Součet tep.ztrát (tep.výkon)	69.812 kW	100.0 %

Zdroj tepla: Kaskáda dvou plynových kondenzačních kotlů o výkonu 65.5 kW.

Otopná soustava: Třícestná desková otopná tělesa. Navržený teplotní spád otopné soustavy je 55/45 °C.

- ### Legenda značek
- PKK** plynový kondenzační kotel velkoobjemový
 - jmenovitý tepelný výkon 50/30 °C: 13.0 - 65.5 kW
 - účinnost: 109,2 %
 - rozměry (šířka x hloubka x výška): 595 x 670 x 1494 mm
 - hmotnost: 140 kg
 - ZOV** zásobníkový ohřívač teplé vody
 - rozměry (průměr x výška): 910 x 2030 mm
 - hmotnost: 208 kg
 - objem: 725 l
 - EX1** expanzní nádoba pro rozvod topení
 - objem: 100 l
 - EX2** expanzní nádoba pro rozvod pitné vody
 - objem: 40 l
 - O.T. VK/VKL** deskové otopné těleso VK případně VKL
 - typ tělesa - výška x délka
 - TV15 - Baluhňový termostatický ventil (stupeň nastavení)
 - VK-RS20 - přípojná šroubení pro těleso VK
 - termoelektrický pohon (dodávka profesí MaR)
 - Z1, Z3, Z4** vzduchotechnická jednotka - viz profese VZT
 - P.D.** potrubní dohříváč - viz profese VZT

- ### Legenda potrubí
- méděné přívodní potrubí - okruh teplovodního vytápění
 - méděné potrubí zpátečky - okruh teplovodního vytápění
 - méděné přívodní potrubí - okruh VZT jednotek
 - méděné potrubí zpátečky - okruh VZT jednotek
 - méděné přívodní potrubí - okruh přípravy TUV
 - méděné potrubí zpátečky - okruh přípravy TUV
 - T1 stoupačky - okruh teplovodního vytápění
 - TV1 stoupačky - okruh VZT jednotek
 - prostup potrubí v ocelové chrániči
 - prostup potrubí dle PBR



TATO DOKUMENTACE SLOUŽÍ JAKO DOKUMENTACE ZMĚN A SKUTEČNÉHO PŘEVODNÍ STAVBY ±0,000 = 239,6 m.n.m. BpV

ARCHITEKT ING.ARCH.P.GOTTWALD	ZODP.PROJEKTANT ING.M.OSTÁDAL	PROJEKTANT ING. PETR VALEČEK	 STYLE STUDIO s.r.o. Újezd 2175/9a, 796 01 Prostějov IČ: 485 32 894 DIČ: CZ48532894	VYTISK Č.
INVESTOR : Fakultní nemocnice Olomouc, I. P. Pavlova 185/6, 779 00 Olomouc	MÍSTO STAVBY : parc.č.132/97,132/98,132/99,132/100,132/120,st.2252, k.ú. Nová Ulice [710717], Olomouc			
AKCE : Novostavba budovy "G"	FORMÁT 770x420 mm		STUPEŇ ZSPD-DSPD	
parc.č. 132/97,132/98,132/99,132/100,132/120,st.2252, k.ú. Nová Ulice [710717], Olomouc	ARCH. Č. SS/2022/007/ZSPD		DATUM 02/2023	
OBSAH : Technika prostředí stávek - vytápění Půdorys 3.NP - vytápění	MĚŘÍTKO 1:75		Č. V. 03	