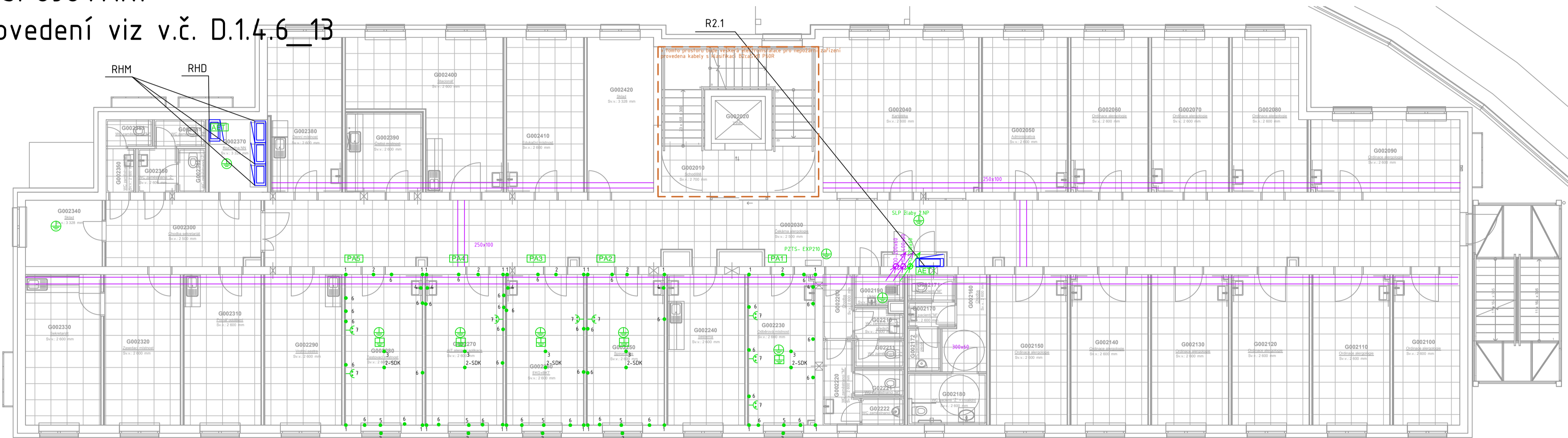
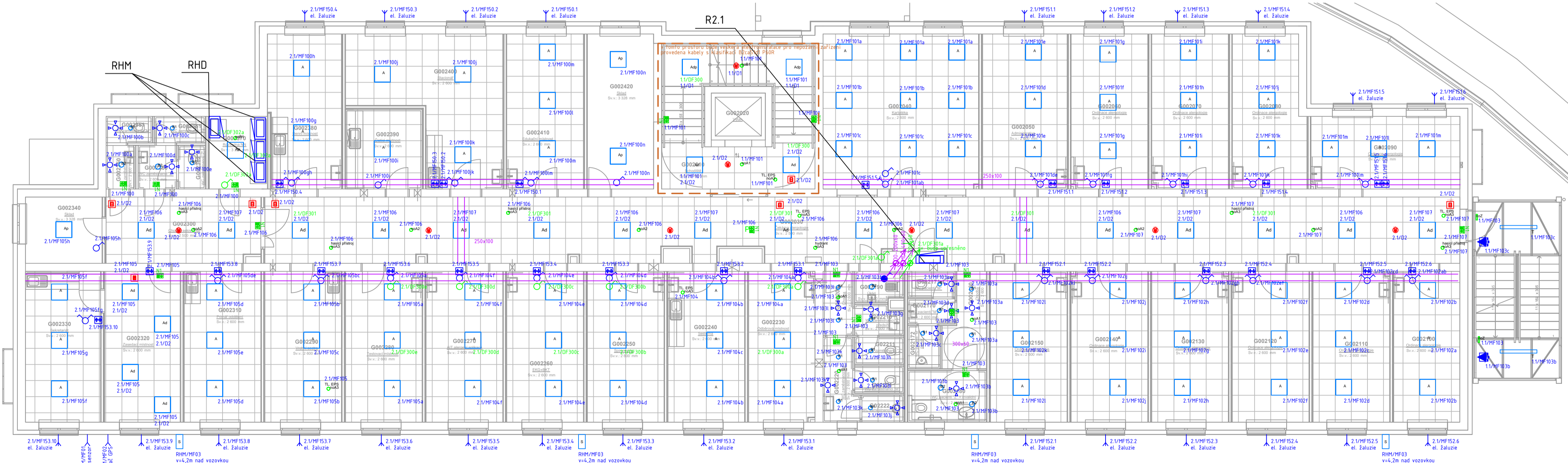


POSPOJOVÁNÍ  
provedení viz v.č. D.1.4.6\_13



OSVĚTLENÍ



LEGENDA:

- kabelový žlab v pohledu pro běžné rozvody
- kabelový žlab s parapetní
- rozvaděč, který není dodávkou profese elektro, bude pouze napojen
- rozvaděč, který je dodávkou profese elektro

LEGENDA PŘÍSTROJŮ:  
TECHNOLOGIE

- Zásuvka 400V/3A
- Zásuvka 400V/6A
- Zásuvka 230V/6A
- Zásuvka 230V/6A IP44
- Zásuvka 230V/6A s PE
- Zásuvka 230V/6A do žlabu
- Zásuvka 230V/6A do žlabu s PE
- Podlahový krabice 12 modulů (v zásuvce 230 V včetně SPD ke zásuvce)
- Podlahový krabice 12 modulů (v zásuvce 230 V včetně SPD a PE včetně vnitřní GB3 ke zásuvce)
- Kabelový vývod 230V
- Zásuvková síť 400V/3A-400V/6A 2x230V/6A

OSVĚTLENÍ

- Vypínací Fáz 1
- Vypínací Fáz 1 IP44
- Vypínací Fáz 5
- Vypínací Fáz 6
- Vypínací Fáz 7
- Polohové úlož 180° IP54
- Polohové úlož 360°
- Žárovkové Hlařítko do Nubkové krabice - rále - dodávka dodavatele žaluzí

DALI

- DALI
- DALI
- DALI
- DALI

POŽÁRNÍ ROZVODY

- TOTAL stop hlařítko označené "FIRE PRO 145"
- CENTRAL stop hlařítko
- Kabelový vývod 230V
- Kabelový vývod 400V

POZNÁMKY:

**OBECNÉ POZNÁMKY:**  
 Otvory M20  
 • 3xPE, AC 50Hz, 230V/400V, TN-C  
 • 3xPE, AC 50Hz, 230V/400V, TN-C-S  
 • 1xN+PE, AC 50Hz, 230V, TN-S  
 Otvory Ø20

**Ochrana před nebezpečným dotykem:**  
 Žaluzi - automatickým odpínáním od zdroje  
 Dálkově - provozová ovládané, ochranné pospojování, duplicitní ochranné pospojování

Instalační výška pro vlnitá a Hlařítko 110 cm. Instalační výška závěsek 120cm. Veškeré kovové zařízení musí být pospojovány ČY46 (popř. vyšší) PA svorkovnice budou umístěny v zapuštěných krabicích nad podlahou - na přístupném místě. Rozvody na střeše budou provedeny kabely v PVC ochranných chráncích ležebných s UV odolností a odolností proti mrazu, popř. v ochranném žlabu.

**ROZVODY:**  
 - v kabelových žlabech, žebříčcích, šlávkách  
 - v sběrkovně v ochranných PVC trubkách  
 - v sběrkovně podhledů na příchytkách, svazkových držácích, volně  
 - veškeré rozvody přívodní kabely CKM (lamno rozvody pro PE2)  
 - rozvody v ČDÚ (převodní kabely CKM) s klasifikací R20 a tl. PE-Rlínem (ČÚ) (ke spojkám (zásuvky/vypínač) na CKM)  
 - napájení požární bezpečnostní zařízení bude provedeno kabely s funkční schopností při požáru na příchytkách nebo zasekanou od omítky  
 - přechody mezi půd. úrovní protizhářením upkávaně

rozvody ve srovnání dle ČSN 33 2000-7-101 a 2  
 elektromontáž bude provedena v souladu s ČSN 33 2000-3  
 ochrana před úrazem el. proudem dle ČSN 33 2000-4-1 a 2

LEGENDA SVÍTEL:

- A Biehlé 40101 LED PANEL 418 M600 U19 C90 ED 4K (36.0 W)
- Ap Biehlé 40101 LED PANEL 418 M600 U19 C90 ED 4K (36.0 W) + adaptér pro stropní montáž
- Ad Biehlé 40101 LED PANEL 418 M600 U17 C90 ED 4K (36.0 W) DALI
- Adp Biehlé 40101 LED PANEL 418 M600 U17 C90 ED 4K (36.0 W) DALI + adaptér pro stropní montáž
- B1 Biehlé A71-10331CED DWL LED 15W 4K (15.0 W)
- B2 Biehlé A71-10331CED DWL LED 25W 4K (25.0 W)
- K Biehlé SpA 4000 BS100 LED-REGO-ABLE 5070 4K (25.0 W)
- L Biehlé SpA F70LED PRO LED 1X70 4K (37.0 W)
- M1 Rado Bezel, venkovní stropní svidlo LED 25W 3000K, bílá, průměr 27cm, IP54
- noA1 LED nouzové svidlo vestavné SEISA, 220m SA
- noA2 LED nouzové svidlo vestavné SEISA, 220m SA
- noA3 LED nouzové svidlo vestavné SEISA, 220m SA
- noA4 LED nouzové svidlo phazované SEISA, 220m SA
- noB1 LED nouzové svidlo SEISA/APS, LTO 8.0V, 250m, IK07
- no2 LED nouzové svidlo SEISA/APS, LTO 8.0V, 250m, IK07
- N1 LED nouzové svidlo SE, LTO 4.8V, 250m, IK07
- S = Signální tabulky
- Přístrojová montáž do podhledového stropu
- T Biehlé SpA 45-908128NYME tabule LED 4000K (31.0W)
- O Biehlé SpA 218SD BS100 LED 2X18 SD 4000K (22.0 W) DALI
- S Biehlé SpA 530UCSD STRA LED UC 1X30 SD 4K (24.0 W)

ARCHITEKT ING.ARCH.P.GOTTWALD	ZODP.PROJEKTANT ING. FILIP KOČIÁN	PROJEKTANT ING. FILIP KOČIÁN	 STYLE STUDIO s.r.o. Újezd 2175/98, 796 01 Prostějov DIČ: CZ48532894	VÝTIŠK Č.
INVESTOR: Fakultní nemocnice Olomouc, I.P.Pavlova 1856, 77900 Olomouc	MÍSTO STAVBY: Olomouc Nová Ulice	AKCE: Novostavba budovy "G" parc.č. 132/97, 132/98, 132/99, 132/100 k.ú. Nová Ulice, Olomouc		FORMÁT STUPEŇ ARCH. Č. DATUM MÉRÍTKO ZSPD + DSPS SS/0202007/SP+DPS 02/2023 Č. V. 03
OBSAH: D.1.4.6 - silnoproudá elektrotechnika Půdorys 2.NP				