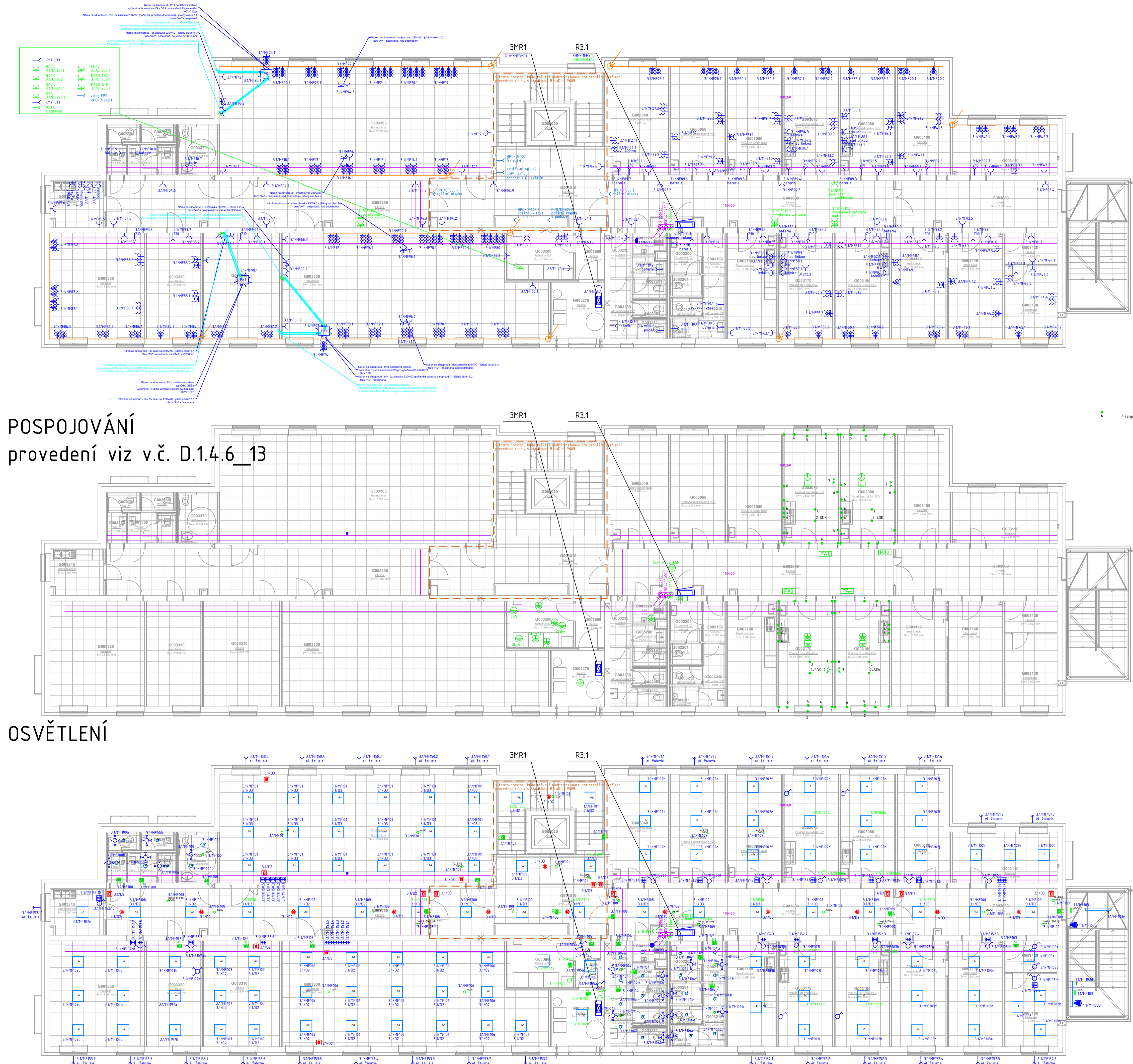


POSPOJOVÁNÍ provedení viz v.č. D.1.4.6_13

OSVĚTLENÍ



LEGENDA:

- 20x100 Kabeľový štáb v podlaží pro běžné rozvody
- Kabeľový štáb parapetní
- rozvazáč, který není dodávkou profesie elektro, bude pouze napájen
- rozvazáč, který je dodávkou profesie elektro

LEGENDA PŘÍSTROJŮ: TECHNOLOGIE

- Zásuvka 400V/3A
- Zásuvka 400V/16A
- Zásuvka 230V/16A
- Zásuvka 230V/16A PkL
- Zásuvka 230V/16A s PD
- Zásuvka 230V/16A do Rábku
- Zásuvka 230V/16A do Rábku PD
- Podružný krabice 1/2 modulů (za zásuvka 230 V včetně SPD)
- Podružný krabice 1/2 modulů (za zásuvka 230 V včetně SPD)
- Kabeľový vývod 230V
- Zásuvková sáňka
- Hlavní ochranná svorka
- Podružná ochranná svorka
- Ochranné pospojování
- Doplnující ochranné pospojování
- Svorka vyrovnání potenciálů

OSVĚTLENÍ

- Vypínač Faz.1
- Vypínač Faz.1 R1/4
- Vypínač Faz.2
- Vypínač Faz.2
- Vypínač Faz.2
- Pohybové Eido 18P IP54
- Pohybové Eido 36P*
- Zásuvkové tlačítko do Hubkové krabice + raité - dodávka dodavatele Záluží
- DALI MULTISENzor
- PANEL ON/OFF
- Light sensor
- Modul 7 tlačítek, 4 scény, naturale, vyp.

POŽÁRNÍ ROZVODY

- TOTAL stop tlačítko
- CENTRAL stop tlačítko
- Kabeľový vývod 230V
- Kabeľový vývod 400V

POZNÁMKY:

OBECNÉ POZNÁMKY:
 Ochrana před nebezpečným dotykem:
 Zákazník - automatické opoždění do zámku
 Doplnění - průsvitný obložení, ochranné pospojování, doplňující ochranné pospojování

Instalace výška pro vypínače a tlačítka 100 cm, instalace výška zásuvek 40cm. Všechné nové zařízení musí být pospojovány CIT46 (popř. vyšší) PA svorkovnicou budou umístěny v rozvaděčích krabici 40cm nad podlahou - na přístupném místě. Rozvody na sítě budou provedeny kabely v PVC ochranných chránkách (obložení) s UV odolností a odolností proti mrazu, popř. v ocelových šlátech

ROZVODY:
 - v kabeľových štábech, žebříčích, lávkách
 - v sádkovnicích v ochranných PVC trubkách
 - v sádkovnicích v ochranných PVC trubkách, svazkových žebříčích, volně
 - všechny rozvody provedeny kabely CXXH (mimo rozvody pro PBT)
 - rozvody v CXXH provedeny kabely CXXH s klasifikací B2ca s1 d1, PIS-Rilman CXXH lze spojit s klasifikací CXXH na CXXH
 - napájení požární bezpečnostních zařízení bude provedeno kabely s funkční schopností při požáru na přítýřkách nebo zasekané pod omítkou
 - plastový materiál bude upravený požárními úpravkami

rozvody ve sádkách dle ČSN 33 2000-7-301 a 2
 v ostatních případech bude provedena v úhledu na ČSN 33-2000-3
 ochrana před úrazem a proudem dle ČSN 33-2000-4-1-1-2

LEGENDA SVÍTEL:

- A Beghelli 40101 LED PANEL 418 M600 U19 C90 ED 4K (36.0 W)
- Ap Beghelli 40101 LED PANEL 418 M600 U19 C90 ED 4K (36.0 W) + adaptér pro stropní montáž
- Adp Beghelli 40101 LED PANEL 418 M600 U17 C90 ED 4K (36.0 W)
- AL Beghelli 40101 LED PANEL 418 M600 U17 C90 ED 4K (36.0 W) DALI + adaptér pro stropní montáž
- B1 Beghelli A71-1033ICED DWW LED 15W 4K (15.0 W)
- B2 Beghelli A71-1033ICED DWW LED 25W 4K (25.0 W)
- K Beghelli Spa 40003 B5100 LED RECYCLABLE SMD 4K (25.0 W)
- L Beghelli Spa F70LED PRO LED 1X70 4K (37.0 W)
- M Redo Bezel, venkovní stropní svítidlo LED 25W 3000K, bílá, průměr 27cm, IP54
- noA1 LED nouzové svítidlo vestavné SEISA, 220m SA
- noA2 LED nouzové svítidlo vestavné SEISA, 220m SA
- noA3 LED nouzové svítidlo vestavné SEISA, 220m SA
- noA4 LED nouzové svítidlo přišázené SEISA, 220m SA
- noB1 LED nouzové svítidlo přišázené SEISA, 220m SA
- noZ LED nouzové svítidlo SE-ISAPL5, LTO 9.6V, 250lm, IK07
- N1 LED nouzové svítidlo SE, LTO 4.8V, 250lm, IK07
- Signalizační tabulky
- P Přilučování pro montáž do poškozeného stropu
- Pa Beghelli Spa 46-000-200M LED tabulka LED 4000K (31.0W)
- O Beghelli Spa 21680 B5100 LED 2X18 SD 4000K (22.0 W) DALI
- S Beghelli Spa S30UCSD STRA LED 1X30 SD 4K (24.0 W)

ARCHITEKT ING.ARCH.P.GOTTWALD	ZODP.PROJEKTANT ING. FILIP KOČIÁN	PROJEKTANT ING. FILIP KOČIÁN	STYLE STUDIO s.r.o. Ujezd 2175/9a, 798 01 Pustějov IČ: 485 32 894 DIČ: CZ48532894
INVESTOR: Fakultní nemocnice Olomouc, I.P.Parkova 185/6, 77900 Olomouc			VTYTKČ.
MÍSTO STAVBY: Olomouc Nová Ulice			FORMÁT
AKCE: Novostavba budovy "G" parc.č. 132/99, 132/99, 132/100 k.ú. Nová Ulice, Olomouc			STUPEŇ ZSPD + DSPS
OBSAH: D.1.4.6 - silnoproudá elektrotechnika Půdorys 3.NP			ARCH. Č. SS/2022/007SP+DPS
			DATUM 02/2023
			MĚŘÍTKO Č. V. 04