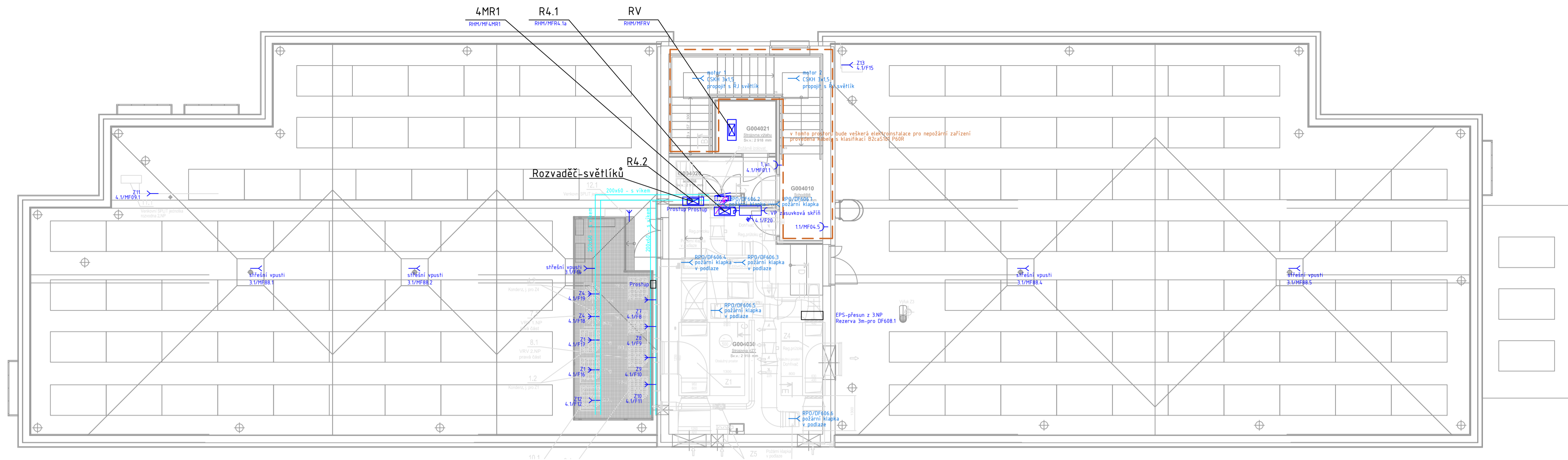
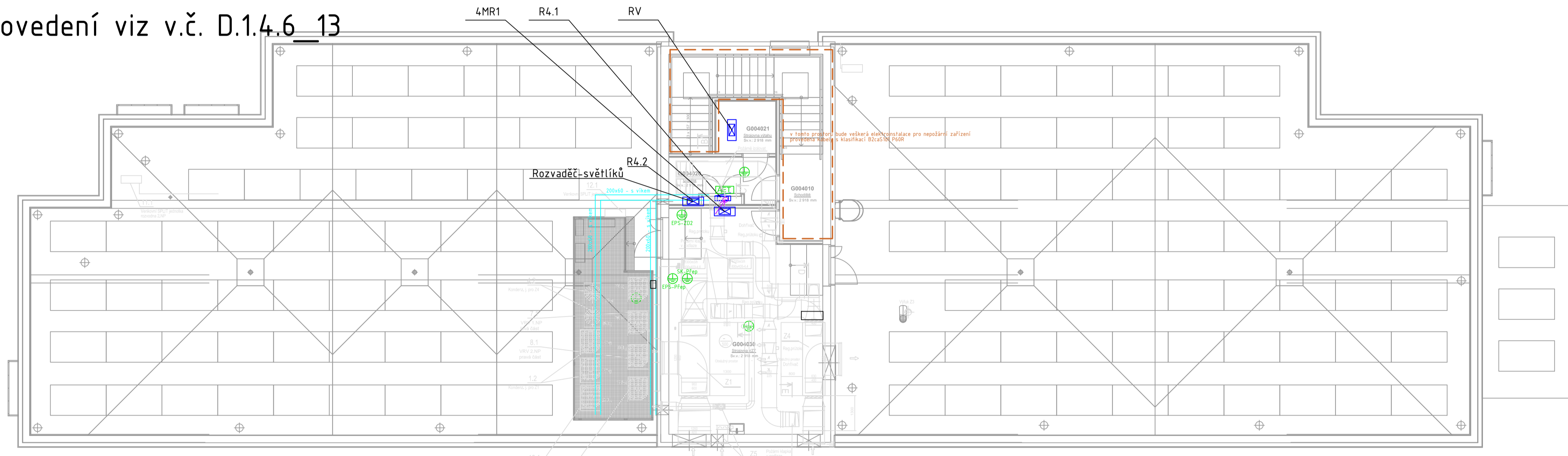


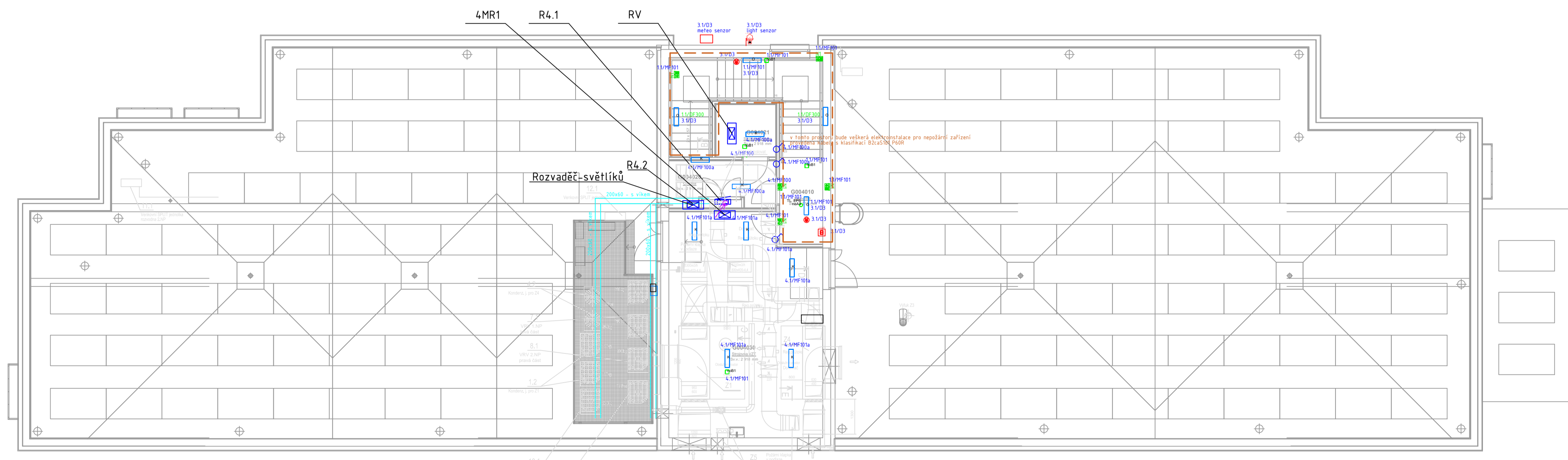
TECHNOLOGIE



POSPOJOVÁNÍ provedení viz v.č. D.1.4.6_13



OSVĚTLENÍ



LEGENDA:

- 20x100 Kabelový žáb v podhledu pro běžné rozvody
- Kabelový žáb parapetní
- rozvaděč, který není dodávkou profesí elektrotechniky pouze napájen
- rozvaděč, který je dodávkou profesí elektro

LEGENDA PŘÍSTROJŮ: TECHNOLOGIE

- Zásuvka 400V/3A
- Zásuvka 400V/6A
- Zásuvka 230V/16A
- Zásuvka 230V/16A P44
- Zásuvka 230V/16A s PD
- Zásuvka 230V/16A do žlábu
- Zásuvka 230V/16A do žlábu PD
- Podhledový krabice 17 modulů (4 zásuvka 230 V včetně SPD za rezerva listovka B031) + 3x vlnitá vodiče GB3
- Podhledový krabice 17 modulů (3 zásuvka 230 V včetně SPD Zásuvková skříň 140x100x120x400V/16A 2x230V/16A
- Kabelový vývod 230V
- Zásuvková skříň 140x100x120x400V/16A 2x230V/16A
- Hlavní ochranná svorka
- Podružná ochranná svorka
- Ochranné pospojování
- Doplnující ochranné pospojování
- Svorka vyrovnání potenciálů

OSVĚTLENÍ

- Vypínač Faz.1
- Vypínač Faz.1/4
- Vypínač Faz.5
- Vypínač Faz.6
- Vypínač Faz.6+6
- Vypínač Faz.7
- Pohybové čidlo 180° IP54
- Pohybové čidlo 360°
- Žaluziové tlačítko do hubkové krabice + relé - dodávka dodavatele žaluzí
- MULTISENzor
- PANEL ON/OFF
- light sensor
- Modul 7 tlačítek, 4 scény, naturo/obč, vyp

POŽÁRNÍ ROZVODY

- TOTAL stop tlačítko označí "POUZE PRO HZS"
- CENTRAL stop tlačítko
- Kabelový vývod 230V
- Kabelový vývod 400V

POZNÁMKY:

OBECNÉ POZNÁMKY:
 Ověry MHD
 • 3-PE, AC 50Hz, 230V/400V, TN-C
 • 3-PE, AC 50Hz, 230V/400V, TN-C-S
 • 3-PE, AC 50Hz, 230V, TN-S
 Ověry 00
 • 3-PE, AC 50Hz, 230V, TN-S

Ochrana před nebezpečným dotykem
 Zákazník - automatickým odpínáním od zdroje
 Doplnění - proudové chrániče, ochranné pospojování, doplňující ochranné pospojování

Instalační výška pro vypínače a tlačítka 170 cm, instalační výška zásuvek 40cm. Veškeré kontrolní zařízení musí být pospojovány ETAS (spod. výšed) PA sverkovitě budou umístěny v zapuštěné krabici nad podlahou - na přístupném místě. Rozvody na stědě budou provedeny kabely v PVC ochranných chráničích (lehčejší) s UV odolností a odolností proti mrazu, popř. v ocelovém žlábu.

ROZVODY:
 - v kabelech žábách, žebřicích, lávkách
 - v sádkování v ochranných PVC trubkách
 - v sádkování v potrubích na příchytkách, svazkových držácích, volně
 - veškeré rozvody provedeny kabely CXKH (min. rozvody pro PBZ)
 - rozvody v GNČ provedeny kabely CXKH + klasifikační šlota st. 01, PIS-Rilimo GNČ lze upokojit (zástrčky/vypínače) na CXKH
 - napájení požární bezpečnostní zařízení bude provedeno kabely s funkční schopností při požáru na příchytkách nebo zaskláno pod omítkou
 - přechody mezi prvky budou utěsněny protipožárními upětkami

*rozvody ve správných dle ČSN 33 2000-7-311 e)2
 *elektroinstalace bude provedena s ohledem na ČSN 33-2000-3
 *napřena před úrazem v. proudem dle ČSN 33-2000-4-1e)2

LEGENDA SVĚTEL:

- A Beghelli 40101 LED PANEL 418 M000 U19 C90 ED 4K (36.0 W)
- Ap Beghelli 40101 LED PANEL 418 M000 U19 C90 ED 4K (36.0 W) + adaptér pro stropní montáž
- Ad Beghelli 40101 LED PANEL 418 M000 U17 C90 ED 4K (36.0 W) DALI
- Adp Beghelli 40101 LED PANEL 418 M000 U17 C90 ED 4K (36.0 W) DALI + adaptér pro stropní montáž
- B1 Beghelli A71-1033CED DWL LED 15W 4K (15.0 W)
- B2 Beghelli A71-1033CED DWL LED 25W 4K (25.0 W)
- B Beghelli SpA 40003 BS100 LED REGULABLE SMD 4K (25.0 W)
- L Beghelli SpA F70LED PRO LED 1X70 4K (37.0 W)
- M Redo Bezel, venkovní stropní svidlo LED 25W 3000K, bílá, průměr 27cm, IP54
- noA1 LED nouzové svidlo vestavné SEISA, 220m SA
- noA2 LED nouzové svidlo vestavné SEISA, 220m SA
- noA3 LED nouzové svidlo vestavné SEISA, 220m SA
- noA4 LED nouzové svidlo přišazené SEISA, 220m SA
- noB1 LED nouzové svidlo přišazené SEISA, 220m SA
- noZ LED nouzové svidlo SEISA/PS, LTO 8.8V, 250m, IK07
- N1 LED nouzové svidlo SE, LTO 8.8V, 250m, IK07
- + Signalizační tabulky
- P Příkladová tabulka pro montáž do podhledového stropu
- T Beghelli SpA 46-000-020X/M6 tubular LED 4000K (31.0W)
- O Beghelli SpA 218SD BS100 LED 2X18 SD 4000K (22.0 W) DALI
- S Beghelli SpA S30UCSD STRA LED UC 1X30 SD 4K (24.0 W)

ARCHITEKT ING.ARCH.P.GOTTFALD	ZODP.PROJEKTANT ING. FILIP KOČIÁN	PROJEKTANT ING. FILIP KOČIÁN	 STYLE STUDIO s.r.o. Ujezd 2175/9a, 796 01 Písečtjov IČ: 485 32 894 DIČ: CZ48532894	VÝTIŠK Č.
INVESTOR: Fakultní nemocnice Olomouc, I.P.Pavlova 185/6, 77900 Olomouc	MÍSTO STAVBY: Olomouc Nová Ulice	AKCE: Novostavba budovy "G" parc.č. 132/97, 132/98, 132/99, 132/100 k.ú. Nová Ulice, Olomouc		FORMÁT STUPEŇ ARCH. Č. DATUM MĚŘÍTKO