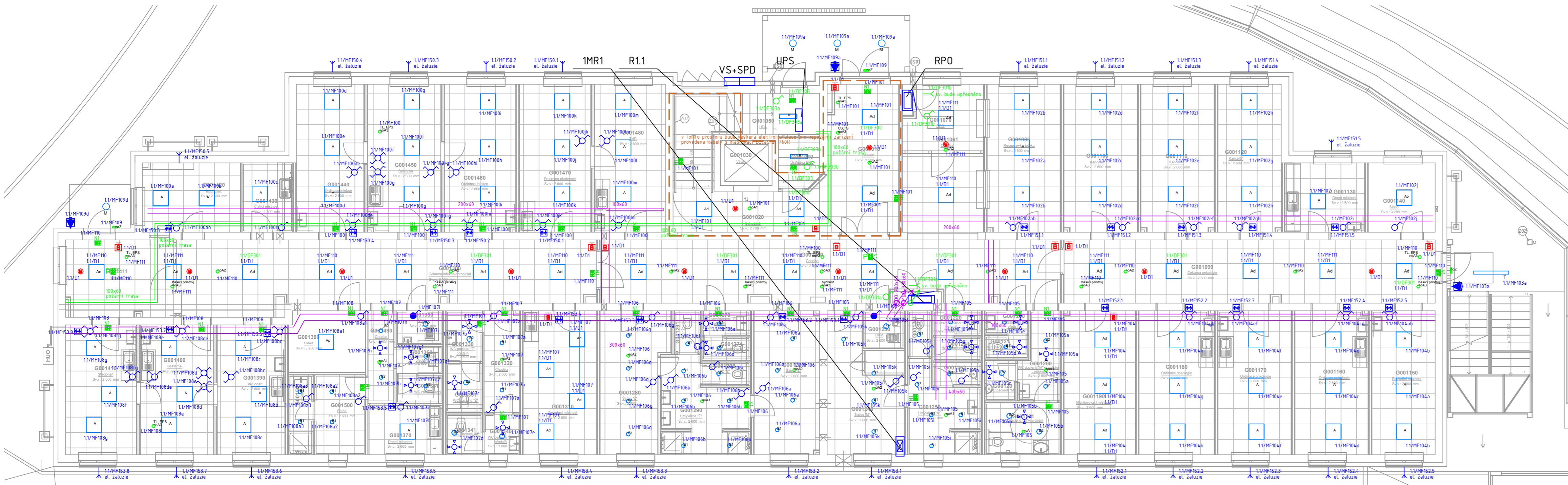


OSVĚTLENÍ



LEGENDA:

- 200x100 kabelový žlab v podhledu pro běžné rozvody
- kabelový žlab parapetní
- rozváděč, který není došívku profese elektro, bude pouze napojen
- rozváděč, který je došívku profese elektro

LEGENDA PŘÍSTROJŮ: OSVĚTLENÍ

- Vypínač Faz.1
- Vypínač Faz.1 IP44
- Vypínač Faz.5
- Vypínač Faz.6
- Vypínač Faz.6-6
- Vypínač Faz.7
- Polybové Eido 180° IP54
- Polybové Eido 360°
- Žaluziové Hlařítko do Huboké krabice + rele - došívka dodavatele žaluzie

DALI

- MULTISENzor
- PANEL ON/OFF
- light senzor
- Modul 7 Hlařítek, s scény, nahoru/dolů, vyp

POŽÁRNÍ ROZVODY

- TOTAL stop Hlařítko označit "POUZE PRO HZS"
- CENTRAL stop Hlařítko
- Kabelový vývod 230V
- Kabelový vývod 400V

POZNÁMKY:

OBECNÉ POZNÁMKY:
 Obvody MD:
 • 3+N+PE, AC 50Hz, 230V/400V, TN-C
 • 3+N+PE, AC 50Hz, 230V/400V, TN-C-S
 • 3+N+PE, AC 50Hz, 230V, TN-S
 Obvody DD:
 • 1+N+PE, AC 50Hz, 230V, TN-S

Ochrana před nebezpečným dotykem:
 Základní - automatickým odpojením od zdroje
 Doplněná - proudovým chráničem, ochranným pospováním, doplňujícím ochranným pospováním

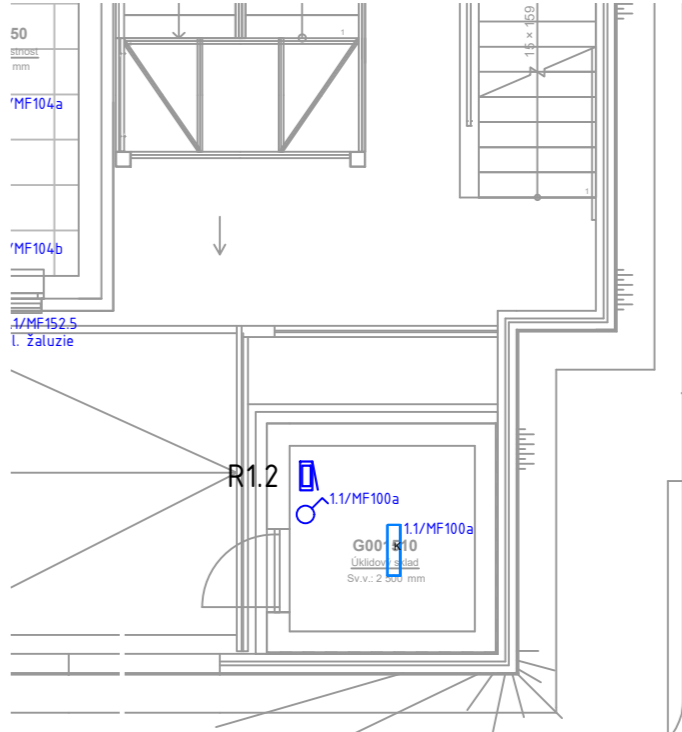
Instalační výška pro vypínače a Hlařítko 190 cm, instalační výška zásuvek 40cm. Veškeré kovové zařízení musí být pospováno CY46 (popř. vyšší) PA srovnatelnou budou umístěny v zapuštěné krabici 40cm nad podlahou - na přístupném místě. Rozvody na střeše budou provedeny kabely s PVC ochrannými chráničnými ložebnicemi s UV odolností a odolností proti mrazu, popř. v ocelovém žlabu.

ROZVODY:

- v kabelových žlabech, žebříkách, lávkách
 - v sádkartonu v ochranných PVC trubkách
 - v sádkartonových podhledech na příchytkách, svazkových držácích, volně
 - veškeré rozvody provedeny kabely CXHX (mimo rozvody pro PSZ)
 - rozvody v CHÚC provedeny kabely CSXH s klasifikací B2ca s tl. PIS-Rlímne CHÚC lze spojit s žaluzií/vypínači na CXHX
 - napájení požární bezpečnostní zařízení bude provedeno kabely s funkční schopností při požáru na příchytkách nebo zaskřípno pod omítkou
 - přechody mezi p. budou utěrněny protipožárními uzávěkami
- *rozvody ve správkách die ČSN 33 2000-1, 701 ed2
 *elektronistalace bude provedena s ohledem na ČSN 33-2000-3
 *ochrana před úrazem el. proudem die ČSN 33-2000-4, 4, 4ed2

LEGENDA SVÍTEL:

- A Beghelli 40101 LED PANEL 418 M600 U19 C90 ED 4K (36.0 W)
- Ap Beghelli 40101 LED PANEL 418 M600 U19 C90 ED 4K (36.0 W) + adaptér pro stropní montáž
- Ad Beghelli 40101 LED PANEL 418 M600 U17 C90 ED 4K (36.0W) DALI
- Adp Beghelli 40101 LED PANEL 418 M600 U17 C90 ED 4K (36.0W) DALI + adaptér pro stropní montáž
- B1 Beghelli A71-10331CED DWL LED 15W 4K (15.0 W)
- B2 Beghelli A71-10333CED DWL LED 25W 4K (25.0 W)
- K Beghelli SpA 40003 BS100 LED REGULABLE S670 4K (25.0 W)
- L Beghelli SpA F70LED PRO LED 1X70 4K (37.0 W)
- M Řeďo Bezel, venkovní stropní svítilna LED 25W 3000K, bílá, průměr 27cm, IP54
- noA1 LED nouzové svítilno vestavné SE/SA, 220lm SA
- noA2 LED nouzové svítilno vestavné SE/SA, 220lm SA
- noA3 LED nouzové svítilno vestavné SE/SA, 220lm SA
- noA4 LED nouzové svítilno přisazené SE/SA, 220lm SA
- noB1 LED nouzové svítilno přisazené SE/SA, 220lm SA
- noZ LED nouzové svítilno SE/SA/PS, LTO 0.6V, 250lm, IK07
- N1 LED nouzové svítilno SE, LTO 4.8V, 250lm, IK07 + Signalizační tabulky
- P Přiklášená pro montáž do podhledové stropu
- T Beghelli SpA 46-009128N/ME tubular LED 4000K (31.0W)
- O Beghelli SpA 218SD BS100 LED 2X18 SD 4000K (22.0 W) DALI
- S Beghelli SpA S30UCSD STRA LED UC 1X30 SD 4K (24.0 W)



ARCHITEKT ING.ARCH.P.GOTTWALD	ZODP.PROJEKTANT ING. FILIP KOČIÁN	PROJEKTANT ING. FILIP KOČIÁN	 STYLE STUDIO s.r.o. Újezd 2175/9a, 796 01 Prostějov IČ: 485 32 894 DIČ: CZ48532894	VÝTIŠK Č.
INVESTOR: Fakultní nemocnice Olomouc, I.P.Pavlova 165/6, 77900 Olomouc	MÍSTO STAVBY: Olomouc Nová Ulice	FORMÁT STUPEŇ ARCH. Č. DATUM MĚŘÍTKO		
AKCE: Novostavba budovy "G" parc.č. 132/97, 132/98, 132/99, 132/100 k.ú. Nová Ulice, Olomouc	OBSAH: D.1.4.6 - silnoproudá elektrotechnika Půdorys 1.NP - osvětlení			