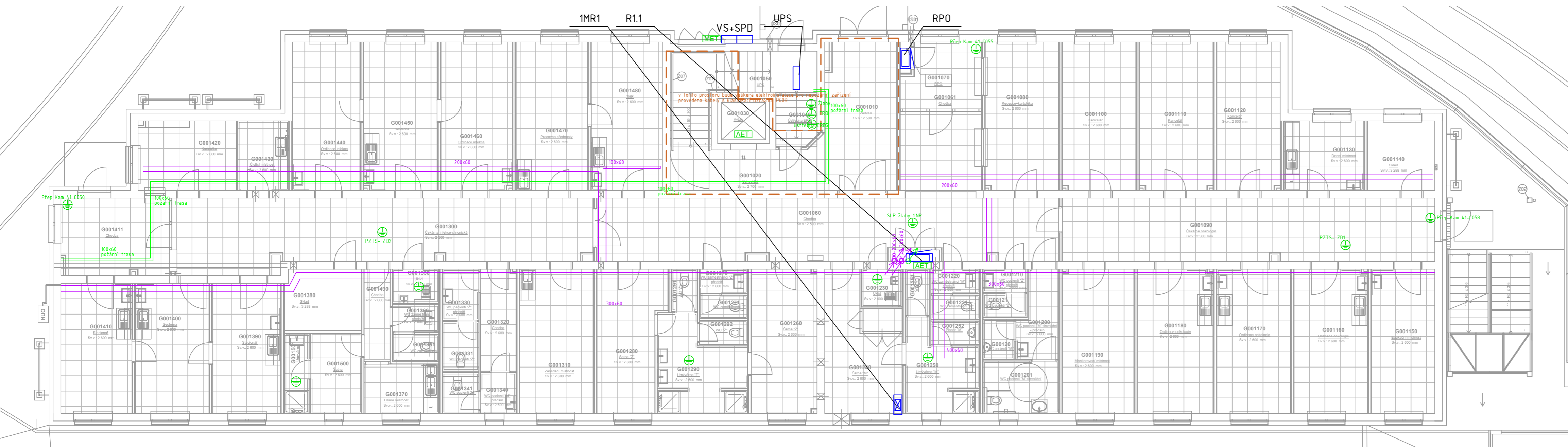


POSPOJOVÁNÍ provedení viz v.č. D.1.4.6_13



- LEGENDA:**
- 230V/100 kabelový žlab v podhledu pro běžné rozvody
 - kabelový žlab parapetní
 - rozvaděč, který není dodávkou profesie elektro, bude pouze napájen
 - rozvaděč, který je dodávkou profesie elektro

- LEGENDA PŘÍSTROJŮ:
POSPOJOVÁNÍ**
- Hlavní ochranná svorka
 - Podružná ochranná svorka
 - Ochranné pospovívání
 - Doplnující ochranné pospovívání
 - Svorka vyrovnání potenciálu

- POŽÁRNÍ ROZVODY**
- TOTAL stop tláčenka senzor "POUZE PRO HZS"
 - CENTRAL stop tlačítka
 - ← Kabelový vývod 230V
 - ← Kabelový vývod 400V

POZNÁMKY:

OBEZNĚNÉ POZNÁMKY:

Obvody MEO

- 3+N+PE, AC 50Hz, 230V/400V, TN-C
- 3+N+PE, AC 50Hz, 230V/400V, TN-C-S
- 1+N+PE, AC 50Hz, 230V, TN-S
- Obvody DD
- 1+N+PE, AC 50Hz, 230V, TN-S

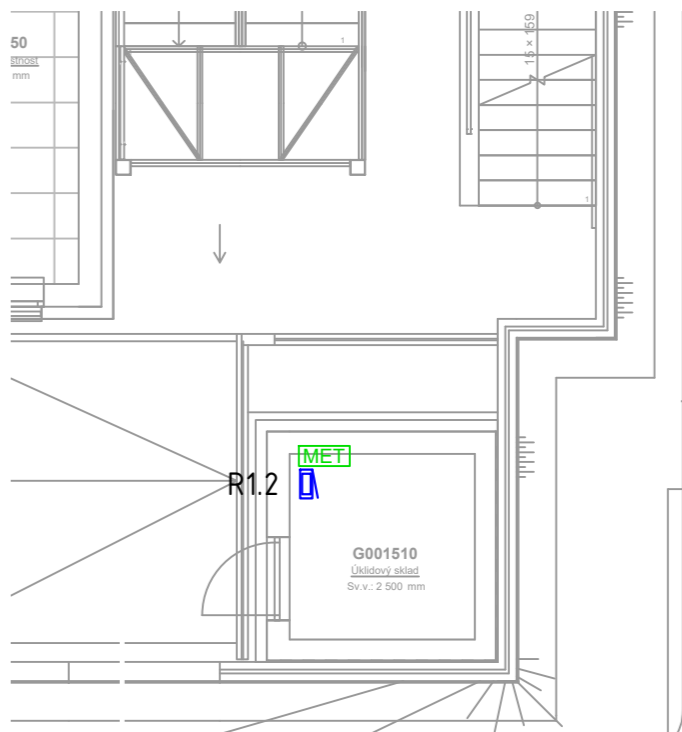
Ochrana před nebezpečným dotykem
Základní - automatickým odpojením od zdroje
Doplňková - proudovým chráničem, ochranným pospovíváním, doplňujícím ochranným pospovíváním

Instalační výška pro vypínače a tlačítka 110 cm. Instalační výška zásuvek 60cm. Veškeré kovové zařízení musí být pospovíváno CVA6 (loop) vyšší! PA svorkovnice budou umístěny v zpusťené krabici 40cm nad podlahou - na přístupném místě. Rozvody na střeše budou provedeny kabely v PVC ochranných chráničcích (lehelných) s UV odolností a odolností proti mrazu, popř. v ocelovém žlabu.

ROZVODY:

- v kabelových žlabech, žebřících, lůvkách
- v sádkartonu v ochranných PVC trubkách
- v sádkartonových podhledech na příchytých svazkových dřevících, volně
- veškeré rozvody provedeny kabely CXXH (samo rozvody pro PBD)
- rozvody v CHÚC provedeny kabely CSKH I s klasifikací BZca s1 d1, PIS-Rlimno CHÚC lze spojovat Izšusvký/vypínači na CXXH
- napájení požární bezpečnostní zařízení bude provedeno kabely s funkční schopností při požáru na příchytých nebo zasekáno pod omítkou
- přechody mezi pš budou uřezány protipožárními uzávěrkami

*rozvody mezi srochůch die ČSN 33 2000-1-701 ed2
*elektronifalace bude provedena s ohledem na ČSN 33-2000-3
*ochrana před úrazem el. proudem die ČSN 33-2000-4.1ed2



ARCHITEKT ING.ARCH.P.GOTTWALD	ZODP.PROJEKTANT ING. FILIP KOCIÁN	PROJEKTANT ING. FILIP KOCIÁN	 STYLE STUDIO s.r.o. Újezd 2175/9a, 796 01 Prostějov IČ: 485 32 894 DIČ: CZ48532894	VÝTIŠK Č.
INVESTOR : Fakultní nemocnice Olomouc, I.P.Pavlova 185/6, 77900 Olomouc	MÍSTO STAVBY : Olomouc Nová Ulice	AKCE : Novostavba budovy "G" parc.č. 132/97, 132/98, 132/99, 132/100 k.ú. Nová Ulice, Olomouc		FORMÁT STUPEŇ ARCH. Č. DATUM MĚŘÍTKO