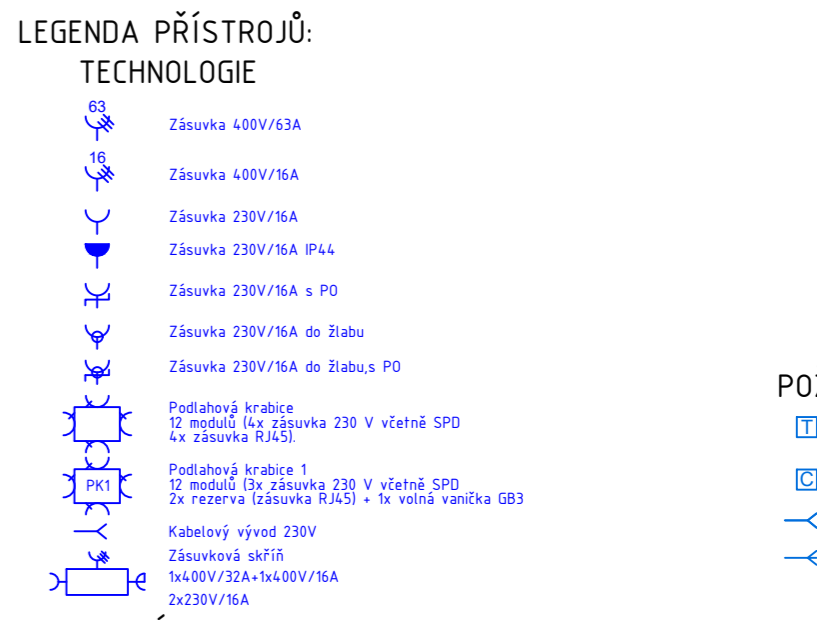
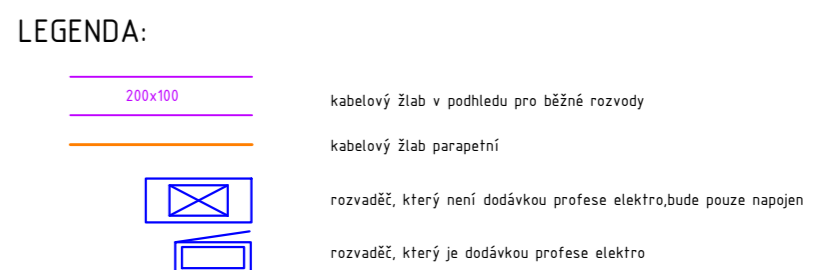
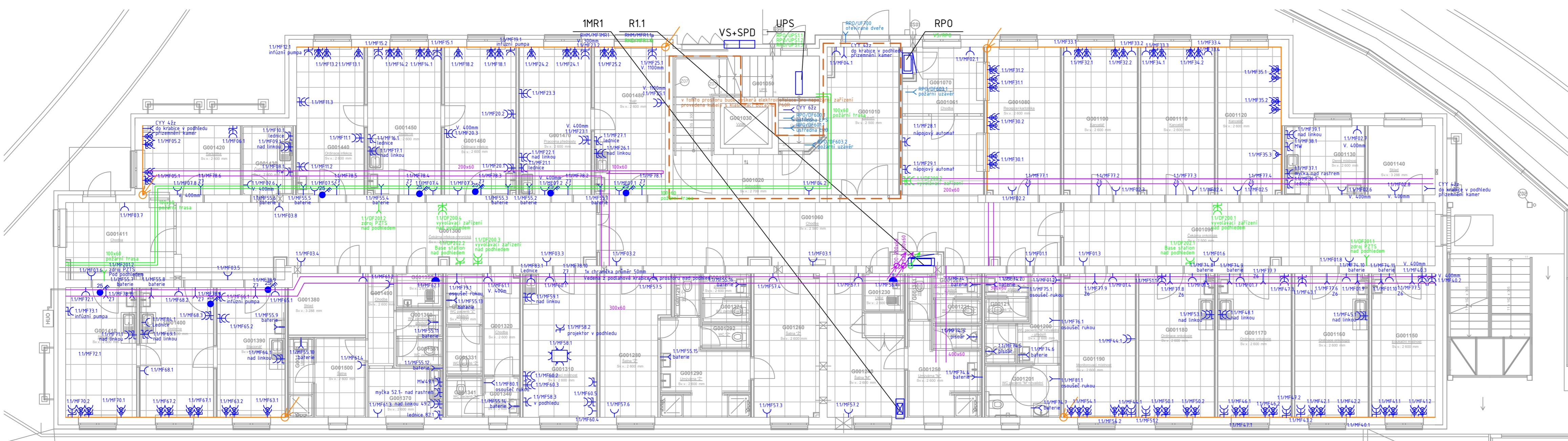


TECHNOLOGIE



POZNÁMKY:

OBECNÉ

POZNÁMKY:

- Obvod MD
- 3+NPE, AC 50Hz, 230V/400V, TN-C
- 3+NPE, AC 50Hz, 230V/400V, TN-C-S
- 1+NPE, AC 50Hz, 230V, TN-S
- Obvody DO
- 1+NPE, AC 50Hz, 230V, TN-S

Ochrana před nebezpečným dotykem:
 Základní - automatickým odpojením od zdroje
 Doplňková - proudovým chráněním, ochranným pospojováním, doplňujícím ochranným pospojováním

Instalace výška pro výškové a hladítko 110 cm. Instalace výška zásuvek účm. Veškeré kabely musí být pospojovány CYAS (popř. vyšší) PA svorkovnice budou umístěny v zapuštěné krabici 40cm nad podlahou - na přístupném místě. Rozvody na střeše budou provedeny kabely v PVC ochranných chráničcích (lehnějších) s UV odolností a odolností proti mrazu, popř. v ocelovém žlabu.

ROZVODY

- v kabelových žlabech, bečičích, lávkách
- v sádkartonu v ochranných pvc trubkách
- v sádkartonových podhledech na příchytkách svazkových držádkách, volně
- veškeré rozvody provedeny kabely CSKH (nebo rozvody pro BRZI)
- rozvody v CHÚC provedeny kabely CSKH (s klasifikací IBCza s1 d1, PS-Růžmo CHÚC lze spojovat (zásučky/vypínače) na CSKH
- napájení požární bezpečnostních zařízení bude provedeno kabely s funkční schopností při požáru na příchytkách nebo zasáknou pod omítkou - přechody mezi pů. budov uřízenými protipožárními úpravami
- rozvody ve spráších dle ČSN 33 2000-7-701 ed2
- elektromontáže bude provedena s ohledem na ČSN 33-2000-3
- ochrana před úrazem el. proudem dle ČSN 33-2000-4-4ed2

ARCHITEKT ING.ARCH.P.GOTTLWALD	ZODP.PROJEKTANT ING. FILIP KOČIÁN	PROJEKTANT ING. FILIP KOČIÁN	STYLE STUDIO s.r.o. Újezd 2175/9a, 796 01 Prostějov IČ: 485 32 894 DIČ: CZ48532894	VÝTIŠK Č.
INVESTOR : Fakultní nemocnice Olomouc, I.P.Pavlova 185/6, 77900 Olomouc	MÍSTO STAVBY : Olomouc Nová Ulice	AKCE : Novostavba budovy "G" parc.č. 132/97, 132/98, 132/99, 132/100 k.ú. Nová Ulice, Olomouc		FORMÁT STUPEŇ ARCH. Č. DATUM MĚŘÍTKO
OBSAH : D.1.4.6 - silnoproudá elektrotechnika Půdorys 1.NP - technologie				