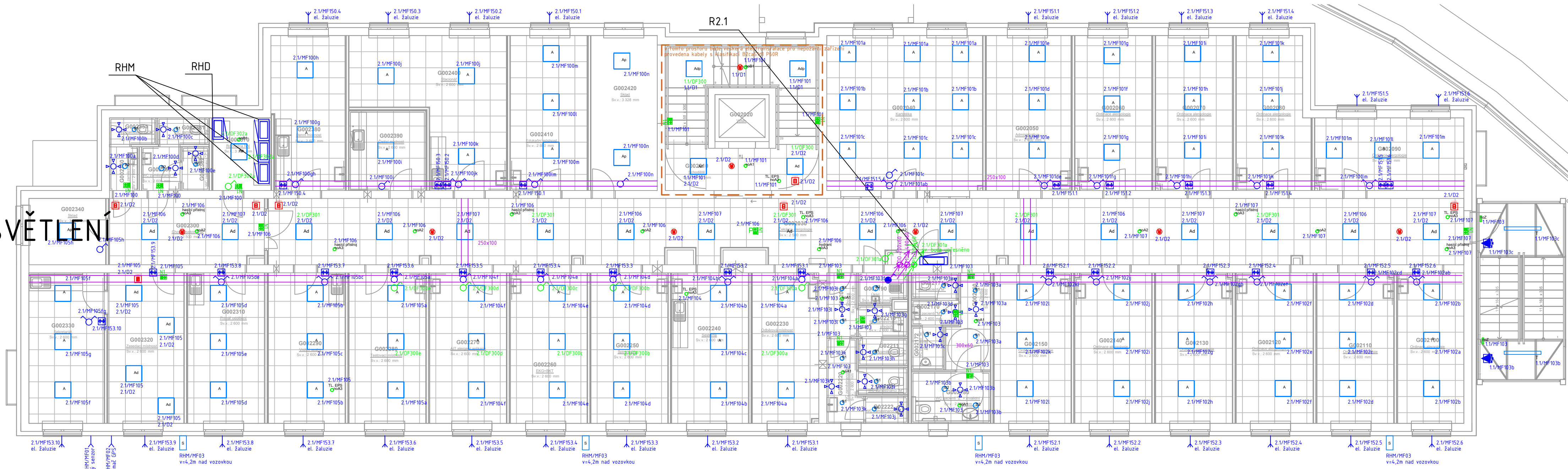


# OSVĚTLENÍ



## LEGENDA:

- kabelový žlab v podhledu pro běžné rozvody
- kabelový žlab parapetní
- rozvaděč, který není dodávkou profesie elektro, bude pouze napojen
- rozvaděč, který je dodávkou profesie elektro

## LEGENDA PŘÍSTROJŮ: OSVĚTLENÍ

- Vypínač Faz.1
- Vypínač Faz.1 IP44
- Vypínač Faz.5
- Vypínač Faz.6
- Vypínač Faz.6+6
- Vypínač Faz.7
- Pohybové židlo 180° IP54
- Pohybové židlo 360°
- Žaluziové tlačítko do hluboké krabice - není - dodávka dodavatele žaluzií

## DALI

- MULTISENZOR
- PANEL ON/OFF
- light senzor
- Modul 7 tlačítek, 4 scény, nahoru/dolů, vyp

## POŽÁRNÍ ROZVODY

- TOTAL stop tlačítko označit "POUZE PRO HZS"
- CENTRAL stop tlačítko
- Kabelový vývod 230V
- Kabelový vývod 400V

## POZNÁMKY:

- OBECNÉ POZNÁMKY:**
- Obvody MDO
  - 3+N-PE, AC 50Hz, 230V/400V, TN-C-S
  - 3+N-PE, AC 50Hz, 230V/400V, TN-C-S
  - 1+N-PE, AC 50Hz, 230V, TN-S
  - Obvody D0
  - 1+N-PE, AC 50Hz, 230V, TN-S
- Ochrana před nebezpečným dotykem:  
 Základní - automatickým odpojením od zdroje  
 Doplnková - proudovým chráničem, ochranným pospojováním, doplňujícím ochranným pospojováním
- Instalační výška pro vypínače a tlačítka 110 cm. Instalační výška zásuvek 40cm. Veškeré kovové zařízení musí být pospojováno LYA6 (popř. vyšší)! PA světelnice budou umístěny v zapuštěné krabici 40cm nad podlahou - na přístupném místě. Rozvody na střeše budou provedeny kabely v PVC ochranných chráničích (ohybných) s UV odolností a odolností proti mrazu, popř. v ocelovém žlabu.
- ROZVODY:**
- v kabelových žlabech, žebříčích, lávkách
  - v sádkarhotu v ochranných pvc trubicích
  - v sádkarhotových podhledech na příchytkách svazkových drážek, volně
  - veškeré rozvody provedeny kabely CXKH (mimo rozvody pro PBZ)
  - rozvody v CHÚK provedeny kabely CSKH (s klasifikací BZca s1 d1, PIS-R)limo CHÚK lze spojkvat (zásuvky/vypínač) na CXKH
  - napájení požární bezpečnostní zařízení bude provedeno kabely s funkční schopností při požáru na příchytkách nebo zasekáno pod omítkou - přetlakování mezi pu budou utvářeny protipožárními úspilkami
- \*rozvody ve spráech die ČSN 33 2000-7-701 ed2  
 \*elektronikálce bude provedena s ohledem na ČSN 33-2000-3  
 \*ochrana před úrazem el. proudem die ČSN 33-2000-4-4ed2

## LEGENDA SVÍTEL:

- A Beghelli 40101 LED PANEL 418 M600 U19 C90 ED 4K (36.0 W)
- Ap Beghelli 40101 LED PANEL 418 M600 U19 C90 ED 4K (36.0 W) + adaptér pro stropní montáž
- Ad Beghelli 40101 LED PANEL 418 M600 U17 C90 ED 4k (36.0W) DALI
- Adp Beghelli 40101 LED PANEL 418 M600 U17 C90 ED 4k (36.0W) DALI + adaptér pro stropní montáž
- B1 Beghelli A71-1033CED DWL LED 15W 4K (15.0 W)
- B2 Beghelli A71-1033CED DWL LED 25W 4K (25.0 W)
- K Beghelli SpA 40003 BS100 LED REGULABLE SE/SA 4K (25.0 W)
- L Beghelli SpA F70LED PRO LED 1X70 4K (37.0 W)
- M Redo Bezel, venkovní stropní svítidlo LED 25W 3000K, bílá, průměr 27cm, IP54
- noA1 LED nouzové svítidlo vestavné SE/SA, 220lm SA
- noA2 LED nouzové svítidlo vestavné SE/SA, 220lm SA
- noA3 LED nouzové svítidlo vestavné SE/SA, 220lm SA
- Noa4 LED nouzové svítidlo přisazené SE/SA, 220lm SA
- noB1 LED nouzové svítidlo přisazené SE/SA, 220lm SA
- noZ LED nouzové svítidlo SE/SA/PS, LTO 9.6V, 250m, IK07
- N1 LED nouzové svítidlo SE, LTO 4.8V, 250m, IK07 + Signalizační tabulky
- P Přislušenství pro montáž do podhledového stropu
- T Beghelli SpA 46-609/128N/IME tubular LED 4000K (31.0W)
- O Beghelli SpA 218SD BS100 LED ZX18 SD 4000K (22.0 W) DALI
- S Beghelli SpA S30UCSD STRA LED UC 1X30 SD 4K (24.0 W)

ARCHITEKT ING.ARCH.P.GOTTWALD	ZODP.PROJEKTANT ING. FILIP KOČIÁN	PROJEKTANT ING. FILIP KOČIÁN	 <b>STYLE STUDIO s.r.o.</b> Újezd 2175/9a, 796 01 Prostějov IČ: 485 32 894 DIČ: CZ48532894	VÝTIŠK Č.
INVESTOR : Fakultní nemocnice Olomouc, I.P.Pavlova 185/6, 77900 Olomouc				
MÍSTO STAVBY : Olomouc Nová Ulice				
AKCE : Novostavba budovy "G" parc.č. 132/97, 132/98, 132/99, 132/100 k.ú. Nová Ulice, Olomouc			FORMÁT	ZSPD + DSPS
OBSAH : D.1.4.6 - silnoproudá elektrotechnika Půdorys 2.NP - osvětlení			ARCH. Č.	SS/2022/007/SP+DPS
			DATUM	02/2023
			MĚŘÍTKO	Č. V. 03a
			1:100	