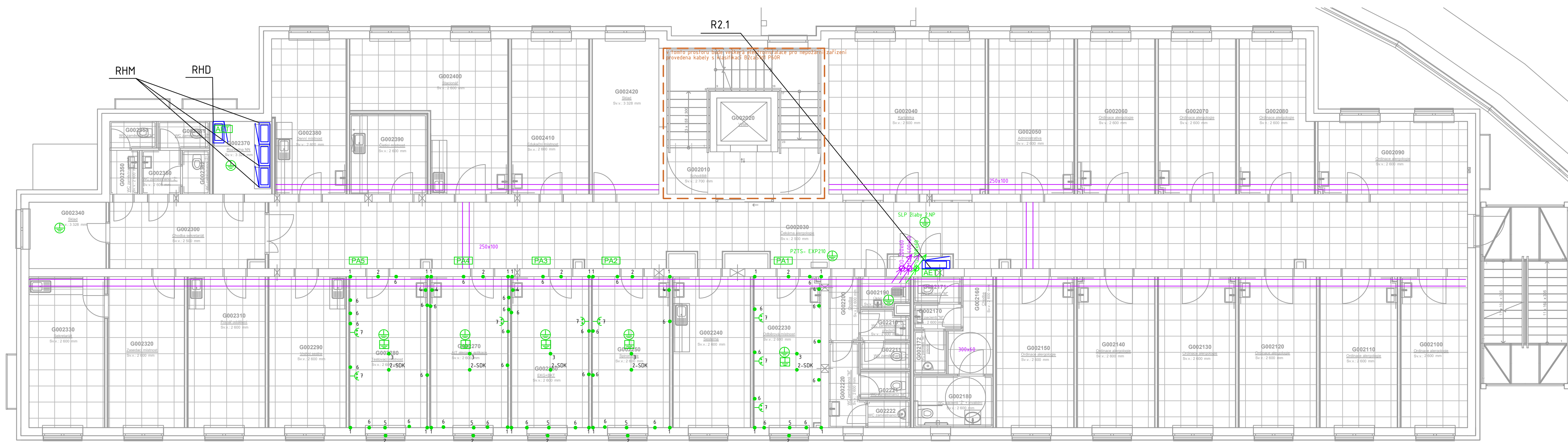


POSPOJOVÁNÍ provedení viz v.č. D.1.4.6_13



LEGENDA:

- 200x100 kabelový žlab v podhledu pro běžné rozvody
- kabelový žlab parapetní
- X rozvaděč, který není dodávkou profese elektro, bude pouze napojen
- rozvaděč, který je dodávkou profese elektro

LEGENDA PŘÍSTROJŮ: POSPOJOVÁNÍ

- MET Hlavní ochranná svorka
- AET Podružná ochranná svorka
- Ochranné pospojování
- Doplňující ochranné pospojování
- Svorka vyrovnání potenciálu

POŽÁRNÍ ROZVODY

- TOTAL stop tlačítka označ: "POUZE PRO HZS"
- CENTRAL stop tlačítka
- Kabelový vývod 230V
- Kabelový vývod 400V

POZNÁMKY:

- OBEZNĚNÉ POZNÁMKY:**
- Obvody MDD
 - 3+N+PE, AC 50Hz, 230V/400V, TN-C
 - 3+N+PE, AC 50Hz, 230V/400V, TN-C-S
 - 1+N+PE, AC 50Hz, 230V, TN-S
 - Obvody DD
 - 1+N+PE, AC 50Hz, 230V, TN-S
- Ochrana před nebezpečným dotykem:
Základní - automatickým odpojením od zdroje
Doplňková - proudovým chráňčem, ochranným pospojováním, doplňujícím ochranným pospojováním
- Instalační výška pro vypínače a tlačítka: 110 cm. Instalační výška zásuvek 40cm. Veškeré kovové zařízení musí být pospojováno CYN (popř. vyšší) PA svorkovnice budou umístěny v zapuštěné krabici 40cm nad podlahou - na přístupném místě. Rozvody na střeše budou provedeny kabely v PVC ochranných chráničcích (lehavých) s UV odolností a odolností proti mrazu, popř. v ocelovém žlabu.

ROZVODY:

- v kabelových žlabech, žebřicích, lávkách
- v sádkartonu v ochranných pvc trubkách
- v sádkartonových podhledech na příchýtkách, svazkových držácích, voině
- veškeré rozvody provedeny kabely CXKH (mimo rozvody pro FBZ)
- rozvody v CHÚC provedeny kabely CSKH I s klasifikací (B2ca s1 d1, P15-R) mimo CHÚC lze spojkovat (zásuvky/vypínač) na CXKH
- napájení požárně bezpečnostních zařízení bude provedeno kabely s funkční schopností při požáru na příchýtkách nebo zasekáno pod omítkou - přechody mezi pú budou ušetrněny protipožárními úspávkami
- rozvody ve sprchách dle ČSN 33 2000-7-701 ed2
- elektroinstalace bude provedena s ohledem na ČSN 33-2000-3
- ochrana před úrazem el. proudem dle ČSN 33-2000-4.4.ted.2

ARCHITEKT ING.ARCH.P.GOTTWALD	ZDP.PROJEKTANT ING. FILIP KOČIÁN	PROJEKTANT ING. FILIP KOČIÁN	 STYLE STUDIO s.r.o. Ujezd 2175/9a, 796 01 Prostějov IČ: 485 32 894 DIČ: CZ48532894	VÝTIŠK Č.
INVESTOR : Fakultní nemocnice Olomouc, I.P.Pavlova 185/6, 77900 Olomouc				
MÍSTO STAVBY : Olomouc Nová Ulice				
AKCE : Novostavba budovy "G" parc.č. 132/97, 132/98, 132/99, 132/100 k.ú. Nová Ulice, Olomouc			FORMÁT STUPEŇ ARCH. Č.	ZSPD + DSPS SS/2022/007/SP+DPS
OBSAH : D.1.4.6 - silnoproudá elektrotechnika Půdorys 2.NP - pospojování			DATUM MĚŘITKO	02/2023 Č. V. 03b